

股指期货价差日报

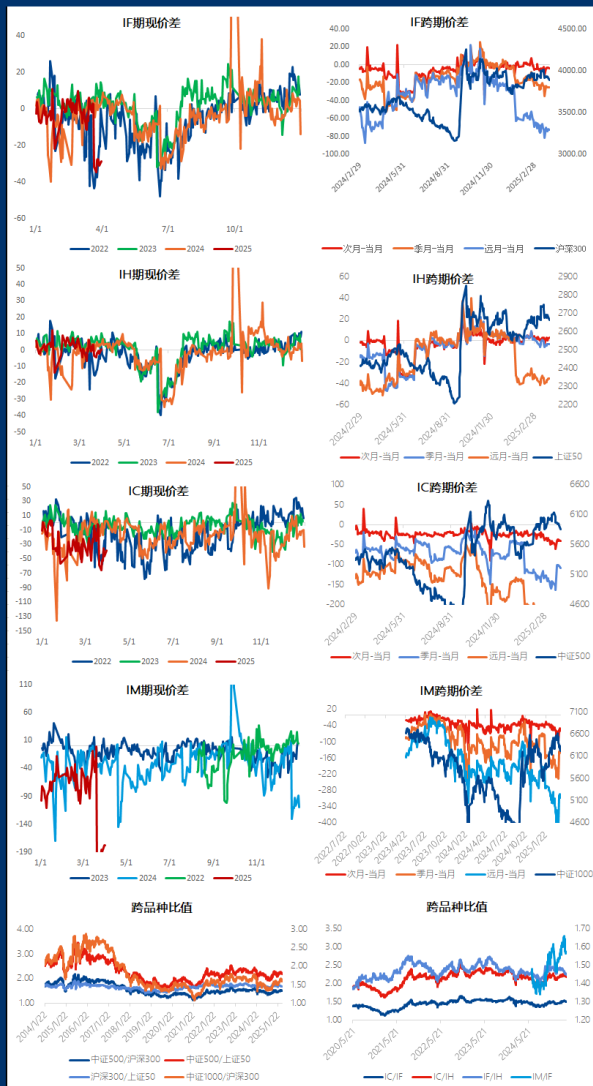
广发期货
OF FUTURES

投资咨询业务资格：证监许可〔2011〕1292号
2025年4月1日

叶倩宁 Z0016628

价差	品种	最新值	较前一日变化	历史1年分位数	全历史分位数
期现价差	IF期现价差	-28.71	2.46	3.60%	12.50%
	IH期现价差	0.37	2.51	51.60%	60.20%
	IC期现价差	-38.17	8.26	16.30%	32.20%
	IM期现价差	-177.65	12.27	35.00%	1.00%
IF跨期价差	次月-当月	-3.60	-0.20	51.20%	47.50%
	季月-当月	-25.20	-0.40	20.90%	35.30%
	远月-当月	-72.80	-1.00	2.80%	24.10%
	季月-次月	-21.60	-0.20	10.20%	27.90%
	远月-次月	-69.20	-0.80	2.80%	21.10%
	远月-季月	-47.60	-0.60	3.60%	14.30%
IH跨期价差	次月-当月	3.00	0.40	77.40%	71.40%
	季月-当月	-3.40	-0.40	39.30%	54.30%
	远月-当月	-35.80	-0.20	18.40%	32.50%
	季月-次月	-6.40	-0.80	14.30%	40.40%
	远月-次月	-38.80	-0.60	11.80%	23.70%
	远月-季月	-32.40	0.20	23.70%	13.30%
IC跨期价差	次月-当月	-40.80	-2.00	6.50%	46.40%
	季月-当月	-108.80	-6.00	18.40%	48.00%
	远月-当月	-242.80	-11.40	7.30%	35.70%
	季月-次月	-68.00	-4.00	18.00%	46.80%
	远月-次月	-202.00	-9.40	9.40%	33.70%
	远月-季月	-134.00	-5.40	0.40%	27.80%
IM跨期价差	次月-当月	-57.80	-7.20	65.00%	7.80%
	季月-当月	-135.00	-0.80	80.00%	23.80%
	远月-当月	-305.80	-8.20	65.00%	10.20%
	季月-次月	-77.20	6.40	80.00%	35.60%
	远月-次月	-248.00	-1.00	65.00%	11.30%
	远月-季月	-170.80	-7.40	20.00%	0.60%
跨品种比值	中证500/沪深300	1.5069	-0.0042	77.80%	46.10%
	中证500/上证50	2.1975	-0.0102	62.70%	44.30%
	沪深300/上证50	1.4583	-0.0027	41.80%	49.60%
	中证1000/沪深300	1.6018	0.0008	86.40%	44.10%
	IC/IF	1.5082	-0.0030	84.00%	70.70%
	IC/IH	2.1829	-0.0092	60.60%	57.70%
	IF/IH	1.4473	-0.0032	25.40%	38.00%
	IM/IF	1.5677	0.0027	74.60%	74.60%

备注：期现价差=主力合约收盘价-当月合约收盘价，次月-当月=次月合约收盘价-当月合约收盘价，远月-当月=远月合约收盘价-当月合约收盘价，其他跨期价差以此类推。中证500/沪深300=中证500指数收盘价/沪深300指数收盘价，IC/IF=IC主力合约收盘价/IF主力合约收盘价，其他跨品种价差以此类推。分位数是最近一年的分位数，分位数2是历史上上市以来的分位数。



国债期货价差日报

投资咨询业务资格：证监许可【2011】1292号

2025年4月1日

广发期货
GF FUTURES

熊睿健

Z0019608

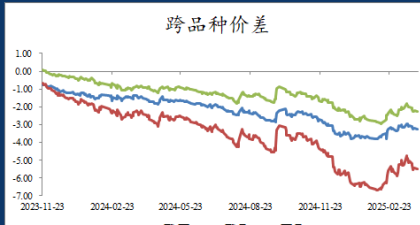
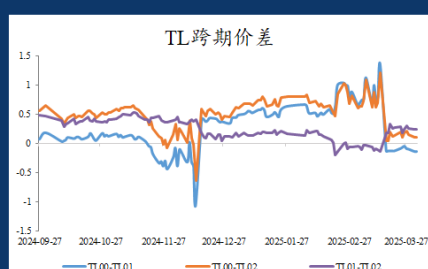
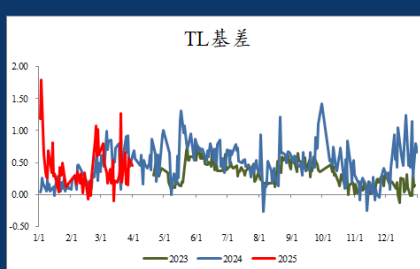
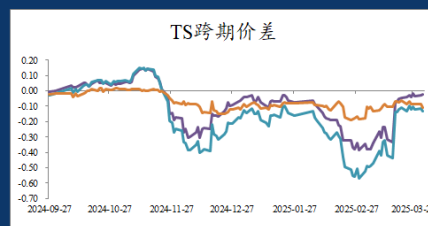
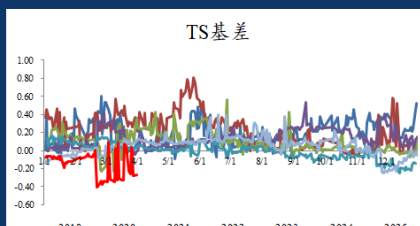
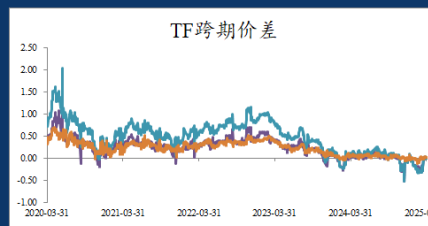
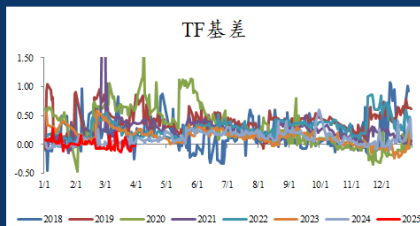
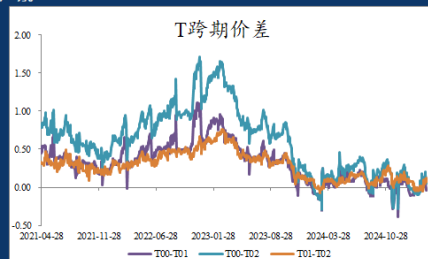
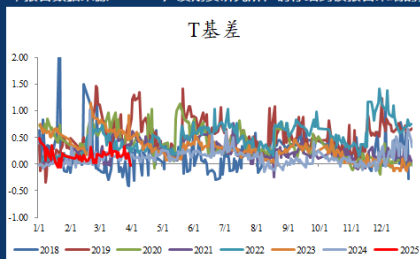
种类	日期	品种	IRR (%)	最新值	较前一交易日变化	上市以来百分位数
基差	2025-03-31	TS基差	2.3117	-0.2664	0.0116	73.00%
	2025-03-31	TF基差	2.0613	-0.0221	0.0041	53.40%
	2025-03-31	T基差	1.7833	-0.0271	-0.2246	55.40%
	2025-03-31	TL基差	0.9077	0.4466	-0.1165	19.00%
TS跨期价差	2025-03-31	当季-下季	——	-0.0240	0.0060	14.40%
	2025-03-31	当季-隔季	——	-0.1340	-0.0180	8.60%
	2025-03-31	下季-隔季	——	-0.1100	-0.0240	4.90%
	2025-03-31	当季-下季	——	-0.0050	0.0100	23.90%
TF跨期价差	2025-03-31	当季-隔季	——	0.0000	0.0100	23.50%
	2025-03-31	下季-隔季	——	0.0050	0.0000	22.80%
	2025-03-31	当季-下季	——	-0.0250	0.0150	16.30%
	2025-03-31	当季-隔季	——	0.0500	-0.0350	22.20%
T跨期价差	2025-03-31	下季-隔季	——	0.0750	-0.0500	27.10%
	2025-03-31	当季-下季	——	-0.1400	-0.0400	-
	2025-03-31	当季-隔季	——	0.1000	-0.0500	-
	2025-03-31	下季-隔季	——	0.2400	-0.0100	-
跨品种价差	2025-03-31	TS-TF	——	-3.2450	-0.0410	4.30%
	2025-03-31	TS-T	——	-5.4800	-0.0510	4.30%
	2025-03-31	TF-T	——	-2.2350	-0.0100	3.60%
	2025-03-31	TS-TL	——	-13.7500	-0.1960	-
	2025-03-31	TF-TL	——	-10.5050	-0.1550	-
	2025-03-31	T-TL	——	-8.2700	-0.1450	-

注：1.基差=CTD净价（中债估值）-期货结算价（主力合约）*转换因子

2.上市以来百分位数：基差部分指IRR自期货合约上市以来最新值的百分位数，其余均为价差最新值的百分位数

3.价差依据期货主力合约收盘价计算得出

本报告数据来源：Wind 广发期货研究所，请仔细阅读报告末端的免责声明。



免责声明

本报告中的信息均来源于广发期货有限公司认为可靠的已公开资料，但广发期货对这些信息的准确性及完整性不作任何保证。本报告仅供参考，不作为任何投资建议。本报告不构成任何投资建议，投资者据此操作，风险自担。本报告在发送给广发期货特定客户及其他专业人士，版权归广发期货所有，未经广发期货书面授权，任何人不得对本报告进行任何形式的发布、复制、加引用、刊发，需注明出处为“广发期货”。



关注微信公众号

贵金属期现日报

投资咨询业务资格：证监许可【2011】1292号

2025年4月1日

广发期货
GF FUTURES

叶倩宁

Z0016628

国内期货收盘价

品种	3月31日	3月28日	涨跌	涨跌幅	单位
AU2506合约	729.80	722.80	7.00	0.97%	元/克
AG2506合约	8506	8512	-6	-0.07%	元/千克

外盘期货收盘价

	3月31日	3月28日	涨跌	涨跌幅	单位
COMEX黄金主力合约	3157.40	3118.00	39.40	1.26%	美元/盎司
COMEX白银主力合约	34.77	34.82	-0.05	-0.16%	

现货价格

品种	3月31日	3月28日	涨跌	涨跌幅	单位
伦敦金	3122.91	3084.33	38.58	1.25%	美元/盎司
伦敦银	34.07	34.11	-0.04	-0.12%	
上金所黄金T+D	730.08	720.56	9.52	1.32%	元/克
上金所白银T+D	8485	8483	2	0.02%	元/千克

基差

	现值	前值	涨跌	历史1年分位数	单位
黄金TD-沪金主力	0.28	-2.24	2.52	96.70%	/
白银TD-沪银主力	-21	-29	8	47.70%	
伦敦金-COMEX金	-34.49	-33.67	-0.82	9.50%	
伦敦银-COMEX银	-0.69	-0.71	0.02	5.90%	

比价

	现值	前值	涨跌	涨跌幅	单位
COMEX金/银	90.82	89.55	1.27	1.42%	/
上期所金/银	85.80	84.92	0.88	1.04%	

利率与汇率

区域	现值	前值	涨跌	涨跌幅	单位
10年期美债收益率	4.23	4.27	-0.04	-0.9%	%
2年期美债收益率	3.89	3.89	0.00	0.0%	%
10年期TIPS国债收益率	1.85	1.90	-0.05	-2.6%	%
美元指数	104.19	104.03	0.16	0.15%	/
离岸人民币汇率	7.2652	7.2697	-0.0045	-0.06%	/

库存与持仓

	现值	前值	涨跌	涨跌幅	单位
上期所黄金库存	15675	15675	0	0.00%	千克
上期所白银库存	1174698	1155203	19495	1.69%	
COMEX黄金库存	43806863	43347626	459238	1.06%	盎司
COMEX白银库存	475357559	472420050	2937509	0.62%	
COMEX黄金注册仓单	22752455	22384577	367878	1.64%	
COMEX白银注册仓单	152514882	149692996	2821886	1.89%	
SPRD黄金ETF持仓	933	932	1.44	0.15%	吨
SLV白银ETF持仓	13945	13945	0.00	0.00%	

数据来源：Wind、广发期货研究所。请仔细阅读报告尾端免责声明。

免责声明

本报告中的信息均来源于被广发期货有限公司认为可靠的已公开资料，但广发期货对这些信息的准确性及完整性不作任何保证。本报告反映研究人员的不同观点、见解及分析方法，并不代表广发期货或其附属机构的立场。在任何情况下，报告内容仅供参考，报告中的信息或所表达的意见并不构成所述品种买卖的出价或询价，投资者据此投资，风险自担。本报告旨在发送给广发期货特定客户及其他专业人士，版权归广发期货所有，未经广发期货书面授权，任何人不得对本报告进行任何形式的发布、复制。如引用、刊发，需注明出处为“广发期货”。

广发期货有限公司提醒广大投资者：期市有风险 入市需谨慎！

知识图强，求实奉献，客户至上，合作共赢



关注微信公众号

集运产业期现日报

投资咨询业务资格：证监许可【2011】1292号
2025年4月1日

广发期货
GF FUTURES

叶倩宁 Z0016628

现货报价

上海-欧洲未来6周运价参考	4月1日	3月31日	涨跌	涨跌幅	单位
MAERSK马士基	1994	1955	39	1.99%	美元/FEU
CMA达飞	2715	2473	242	9.79%	
MSC地中海	3100	3075	25	0.81%	
ONE海洋网联	1945	1914	31	1.62%	
EMC长荣	3560	3560	0	0.00%	

集运指数

结算价指数	3月31日	3月24日	涨跌	涨跌幅	单位
SCFIS（欧洲航线）	1473.6	1506.2	-32.6	-2.17%	点
SCFIS（美西航线）	1089.2	1152.7	-63.6	-5.52%	
上海出口集装箱运价	3月28日	3月21日	涨跌	涨跌幅	单位
SCFI综合指数	1356.9	1292.8	64.1	4.96%	点
SCFI（欧洲）	1318.0	1306.0	12.0	0.92%	美元/TEU
SCFI（美西）	2177.0	1872.0	305.0	16.29%	美元/FEU
SCFI（美东）	3194.0	2866.0	328.0	11.44%	

期货价格及基差

合约	3月31日	3月28日	涨跌	涨跌幅	单位
EC2602	1585.7	1612.0	-26.3	-1.63%	点
EC2504	1501.9	1545.0	-43.1	-2.79%	
EC2506（主力）	2183.7	2288.0	-104.3	-4.56%	
EC2508	2318.0	2392.1	-74.1	-3.10%	
EC2510	1622.0	1666.0	-44.0	-2.64%	
EC2512	1803.4	1845.2	-41.8	-2.27%	
基差（主力）	-710.1	-781.8	71.7	-9.17%	

基本面数据

运力供给	3月31日	3月30日	环比	百分比变化	单位
全球集装箱运力供给	3198.94	3197.82	1.12	0.04%	万TEU
红海绕航情况	8月27日	8月20日	上年同期	同比上年	单位
苏伊士运河7日平均	132.86	137.64	447.32	-70.30%	万吨
南非好望角7日平均	639.23	736.08	436.56	46.42%	
外贸相关指标	2月	1月	环比	百分比变化	单位
港口准班率（上海）	51.71	31.74	19.97	62.92%	%
港口挂靠情况（上海）	263.00	334.00	-71.00	-21.26%	个
月度出口金额	2151.73	3247.68	-1095.95	-33.75%	亿美元
海外经济	2月	1月	环比	百分比变化	单位
欧元区制造业PMI指数	50.20	50.20	0.00	0.00%	点
欧盟消费者信心指数	-13.90	-12.90	-1.00	-7.75%	
美国制造业PMI指数	50.30	50.90	-0.60	-1.18%	
OECD综合领先指标	2月	1月	环比	百分比变化	单位
G7集团	100.46	100.40	0.06	0.06%	点

数据来源：Wind、GeekRate、联合国港口监测、iFind，广发期货研究所。请仔细阅读报告尾端免责声明。

免责声明

报告中的信息均来源于被广发期货有限公司认为可靠的已公开资料，但广发期货对这些信息的准确性及完整性不作任何保证。本报告反映研究人员的不同观点、见解及分析方法，并不代表广发期货或其附属机构的立场。报告所载资料、意见及推测仅反映研究人员于发出本报告当日的判断，可随时更改且不予通告。在任何情况下，报告内容仅供参考，报告中的信息或所表达的意见并不构成所述品种买卖的出价或询价，投资者据此投资，风险自担。本报告旨在发送给广发期货特定客户及其他专业人士，版权归广发期货所有，未经广发期货书面授权，任何人不得对本报告进行任何形式的发布、复制。如引用、刊发，需注明出处为“广发期货”，且不得对本报告进行有悖原意的删节和修改。

知识图强，求实奉献，客户至上，合作共赢



关注微信公众号

重要资讯日报

投资咨询业务资格：证监许可【2011】1292号
2025年4月1日

叶倩宁 Z0016628

海外数据/资讯

板块	国家/地区	时间	数据来源	经济指标/财经事件
宏观数据	欧元区	16:00		欧元区3月制造业PMI终值
		17:00		欧元区3月CPI年率、月率初值
				欧元区2月失业率
	美国	21:45		美国3月标普全球制造业PMI终值
				美国3月ISM制造业PMI
		22:00		美国2月JOLTs职位空缺(万人)
农产品	美国			美国2月营建支出月率 USDA油籽压榨

国内数据/资讯

板块	品种	时间	数据来源	经济指标/财经事件
宏观数据		9:45		中国3月财新制造业PMI
能源化工	聚酯	17:00	CCF	华东主港地区MEG到港预报（万吨）
黑色有色	铁矿			45港、47港港口库存
	锰硅			钦州港锰矿分品种库存；钦州港锰矿疏港量
特殊商品	多晶硅	19:00		中国多晶硅总库存
	玻璃	晚上		玻璃产销率

数据来源：Wind、广发期货研究所。请仔细阅读报告尾端免责声明。

免责声明

本报告中的信息均来源于被广发期货有限公司认为可靠的已公开资料，但广发期货对这些信息的准确性及完整性不作任何保证。本报告反映研究人员的不同观点、见解及分析方法，并不代表广发期货或其附属机构的立场。在任何情况下，报告内容仅供参考，报告中的信息或所表达的意见并不构成所述品种买卖的出价或询价，投资者据此投资，风险自担。本报告旨在发送给广发期货特定客户及其他专业人士，版权归广发期货所有，未经广发期货书面授权，任何人不得对本报告进行任何形式的发布、复制。如引用、刊发，需注明出处为“广发期货”。

广发期货有限公司提醒广大投资者：期市有风险 入市需谨慎！

知识图强，求实奉献，客户至上，合作共赢



关注微信公众号