

股指期货价差日报

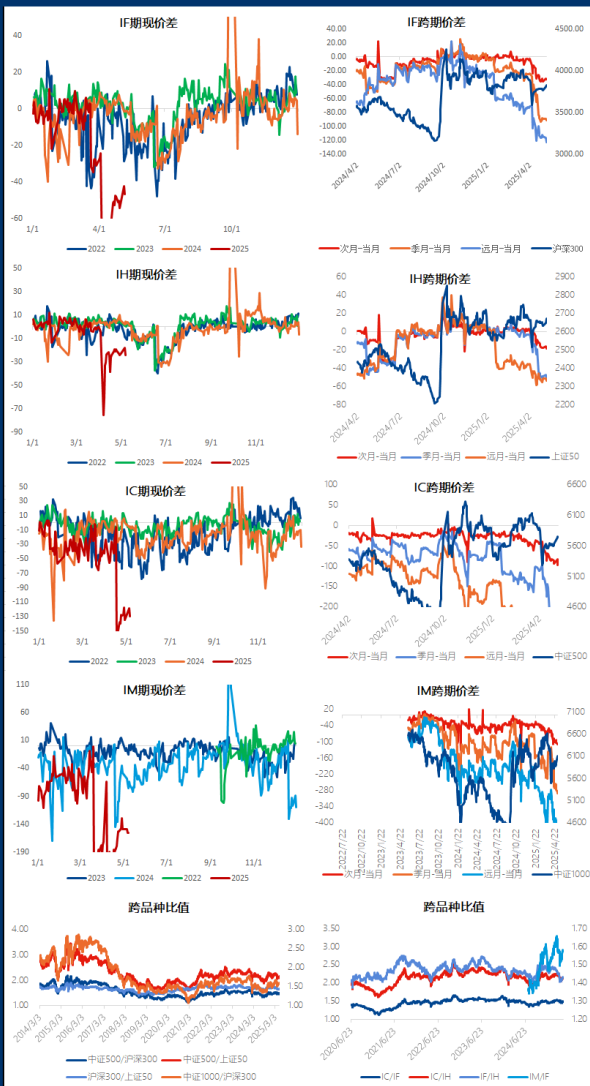
广发期货
OF FUTURES

投资咨询业务资格：证监许可〔2011〕1292号
2025年5月8日

叶倩宁 Z0016628

价差	品种	最新值	较前一日变化	历史1年分位数	全历史分位数
期现价差	IF期现价差	-46.63	-4.28	7.70%	5.30%
	IH期现价差	-24.30	-6.19	9.00%	4.80%
	IC期现价差	-130.09	-11.76	2.40%	1.00%
	IM期现价差	-156.29	-6.57	60.00%	3.70%
IF跨期价差	次月-当月	-32.20	-0.80	2.80%	10.50%
	季月-当月	-91.40	-2.40	0.80%	8.40%
	远月-当月	-122.20	-6.40	0.40%	12.90%
	季月-次月	-59.20	-1.60	0.40%	8.00%
	远月-次月	-90.00	-5.60	0.40%	13.90%
	远月-季月	-30.80	-4.00	24.10%	27.00%
IH跨期价差	次月-当月	-18.40	-2.20	10.60%	12.00%
	季月-当月	-50.80	-3.40	0.40%	7.80%
	远月-当月	-53.80	-2.40	2.00%	17.60%
	季月-次月	-32.40	-1.20	3.60%	9.30%
	远月-次月	-35.40	-0.20	23.30%	27.40%
	远月-季月	-3.00	1.00	29.90%	56.60%
IC跨期价差	次月-当月	-98.00	-14.40	0.40%	3.20%
	季月-当月	-235.60	-14.00	0.40%	8.50%
	远月-当月	-332.20	-13.60	0.40%	19.30%
	季月-次月	-137.60	0.40	0.80%	15.60%
	远月-次月	-234.20	0.80	1.20%	25.70%
	远月-季月	-96.60	0.40	27.00%	47.30%
IM跨期价差	次月-当月	-110.00	-3.60	5.00%	0.50%
	季月-当月	-291.20	-5.60	5.00%	0.10%
	远月-当月	-425.20	-5.60	5.00%	0.10%
	季月-次月	-181.20	-2.00	5.00%	0.10%
	远月-次月	-315.20	-2.00	5.00%	0.70%
	远月-季月	-134.00	0.00	45.00%	15.00%
跨品种比值	中证500/沪深300	1.5007	-0.0065	72.10%	44.60%
	中证500/上证50	2.1531	-0.0149	52.40%	38.50%
	沪深300/上证50	1.4347	-0.0037	21.30%	36.00%
	中证1000/沪深300	1.5950	-0.0074	82.30%	44.00%
	IC/IF	1.4849	-0.0079	62.20%	59.10%
	IC/IH	2.1237	-0.0143	43.00%	45.50%
	IF/IH	1.4302	-0.0020	16.30%	27.30%
	IM/IF	1.5734	-0.0073	75.60%	75.60%

备注：期现价差=主力合约收盘价-当月现货收盘价；次月-当月=次月主力合约收盘价-当月主力合约收盘价；远月-当月=远月主力合约收盘价-当月主力合约收盘价；其他跨期价差以此类推；中证500/沪深300=中证500指数收盘价/沪深300指数收盘价；IC/IF=IC主力合约收盘价/IF主力合约收盘价；其他跨品种价差比值以此类推；分位数是最近一年的分位数，分位数2是期货上市以来的分位数。



数据来源：Wind、广发期货研究所，请仔细阅读后免责声明。

免责声明

本报告中的信息均来源于广发期货有限公司认可的已公开资料，但广发期货对这些信息的准确性及完整性不作任何保证。本报告反映研究人员的不同观点、见解及分析方法，并不代表广发期货或其附属机构的立场。在任何情况下，本报告中的信息或所表述的意见并不构成对任何品种买卖的出价或询价，投资者据此操作，风险自担。本报告旨在提供给广发期货特定客户及其他专业人士，版权归广发期货所有，未经广发期货书面授权，任何人不得对本报告进行任何形式的发布、复制、引用、刊印、再出版或为广发期货。

知识图谱，求实奉献，客户至上，合作共赢



国债期货价差日报

投资咨询业务资格：证监许可【2011】1292号
2025年5月8日

广发期货
GF FUTURES

熊睿健 Z0019608

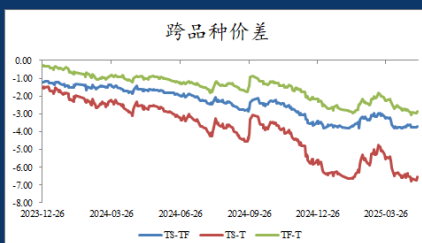
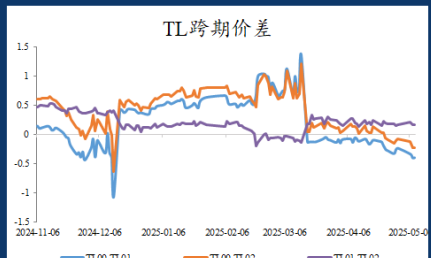
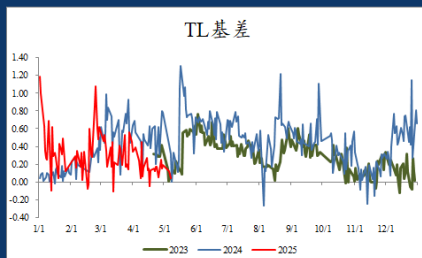
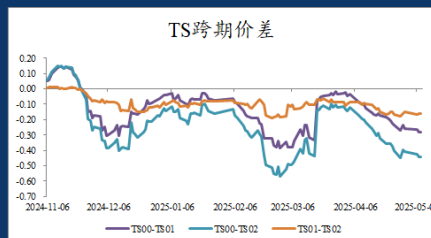
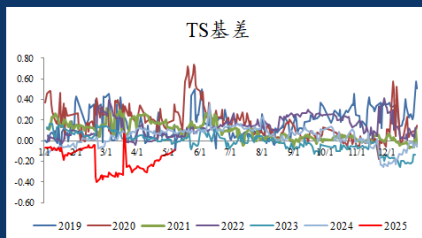
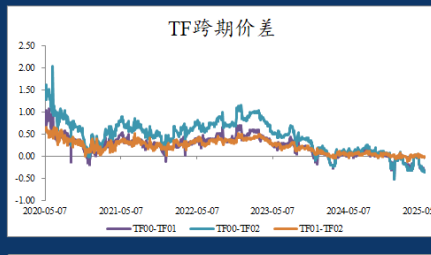
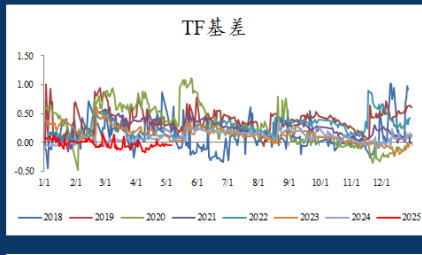
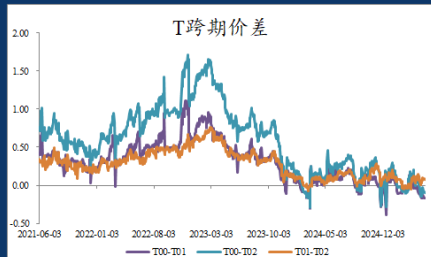
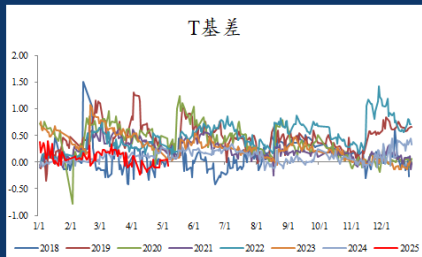
种类	日期	品种	IRR (%)	最新值	较前一交易日变化	上市以来百分位数
基差	2025-05-07	TS基差	1.8290	-0.0858	0.0108	38.40%
	2025-05-07	TF基差	2.2593	-0.0472	-0.0046	64.30%
	2025-05-07	T基差	1.9062	-0.0743	-0.1172	65.50%
	2025-05-07	TL基差	2.4437	0.0413	-0.0771	82.00%
TS跨期价差	2025-05-07	当季-下季	——	-0.2820	0.0020	1.10%
	2025-05-07	当季-隔季	——	-0.4440	0.0000	3.40%
	2025-05-07	下季-隔季	——	-0.1620	-0.0020	3.60%
	2025-05-07	当季-下季	——	-0.3450	-0.0200	6.80%
TF跨期价差	2025-05-07	当季-隔季	——	-0.3650	-0.0250	11.20%
	2025-05-07	下季-隔季	——	-0.0200	-0.0050	20.30%
	2025-05-07	当季-下季	——	-0.1700	0.0000	7.30%
	2025-05-07	当季-隔季	——	-0.1000	-0.0150	12.80%
T跨期价差	2025-05-07	下季-隔季	——	0.0700	-0.0150	26.50%
	2025-05-07	当季-下季	——	-0.4000	-0.0600	-
	2025-05-07	当季-隔季	——	-0.2400	-0.1100	-
	2025-05-07	下季-隔季	——	0.1600	-0.0500	-
跨品种价差	2025-05-07	TS-TF	——	-3.6870	0.0650	2.40%
	2025-05-07	TS-T	——	-6.5420	0.1950	0.90%
	2025-05-07	TF-T	——	-2.8550	0.1300	0.70%
	2025-05-07	TS-TL	——	-17.8320	0.8300	-
	2025-05-07	TF-TL	——	-14.1450	0.7650	-
	2025-05-07	T-TL	——	-11.2900	0.6350	-

注：1.基差=CTD净价（中债估值）-期货结算价（主力合约）*转换因子

2.上市以来百分位数：基差部分指IRR自期货合约上市以来最新值的百分位数，其余均为价差最新值的百分位数

3.价差依据期货主力合约收盘价计算得出

本报告数据来源：Wind 广发期货研究所，请仔细阅读报告末端的免责声明。



免责声明

本报告中的信息均来源于广发期货有限公司认为可靠的已公开资料，但广发期货对这些信息的准确性及完整性不作任何保证。本报告旨在提供研究人员的不同观点、见解及分析方法，并不代表广发期货或其附属机构的立场。在任何情况下，报告内容仅供参考，报告中的信息或所表达的意见并不构成所述品种买卖的出价或报价，投资者据此投资，风险自担。本报告旨在发送给广发期货特定客户及其他专业人士，版权归广发期货所有，未经广发期货书面授权，任何人不得对本报告进行任何形式的发布、复制。如引用、刊发，需注明出处为“广发期货”。



关注微信公众号

贵金属期现日报

投资咨询业务资格：证监许可【2011】1292号

2025年5月7日

广发期货
GF FUTURES

叶倩宁

Z0016628

国内期货收盘价

品种	5月6日	4月16日	涨跌	涨跌幅	单位
AU2506合约	794.80	781.60	13.20	1.69%	元/克
AG2506合约	8235	8233	2	0.02%	元/千克

外盘期货收盘价

	5月6日	5月5日	涨跌	涨跌幅	单位
COMEX黄金主力合约	3441.80	3343.50	98.30	2.94%	美元/盎司
COMEX白银主力合约	33.44	32.68	0.76	2.33%	

现货价格

品种	5月6日	4月16日	涨跌	涨跌幅	单位
伦敦金	3431.11	3334.19	96.92	2.91%	美元/盎司
伦敦银	33.21	32.48	0.73	2.24%	
上金所黄金T+D	792.87	780.70	12.17	1.56%	元/克
上金所白银T+D	8221	8230	-9	-0.11%	元/千克

基差

	现值	前值	涨跌	历史1年分位数	单位
黄金TD-沪金主力	-1.93	-0.90	-1.03	53.80%	/
白银TD-沪银主力	-14	-3	-11	64.20%	
伦敦金-COMEX金	-10.70	0.00	-10.70	66.70%	
伦敦银-COMEX银	-0.23	0.00	-0.23	54.90%	

比价

	现值	前值	涨跌	涨跌幅	单位
COMEX金/银	102.94	102.33	0.61	0.60%	/
上期所金/银	96.51	94.94	1.58	1.66%	

利率与汇率

区域	现值	前值	涨跌	涨跌幅	单位
10年期美债收益率	4.30	4.36	-0.06	-1.4%	%
2年期美债收益率	3.78	3.83	-0.05	-1.3%	%
10年期TIPS国债收益率	2.04	2.08	-0.04	-1.9%	%
美元指数	99.27	99.79	-0.53	-0.53%	/
离岸人民币汇率	7.2080	7.2006	0.0074	0.10%	/

库存与持仓

	现值	前值	涨跌	涨跌幅	单位
上期所黄金库存	15648	15678	-30	-0.19%	千克
上期所白银库存	959785	969297	-9512	-0.98%	
COMEX黄金库存	40607507	40888571	-281064	-0.69%	盎司
COMEX白银库存	501316990	500643974	673016	0.13%	
COMEX黄金注册仓单	21790242	21822258	-32017	-0.15%	
COMEX白银注册仓单	166981544	166505105	476440	0.29%	
SPRD黄金ETF持仓	938	939	-1.44	-0.15%	吨
SLV白银ETF持仓	13959	13959	0.00	0.00%	

数据来源：Wind、广发期货研究所。请仔细阅读报告尾端免责声明。

免责声明

本报告中的信息均来源于被广发期货有限公司认为可靠的已公开资料，但广发期货对这些信息的准确性及完整性不作任何保证。本报告反映研究人员的不同观点、见解及分析方法，并不代表广发期货或其附属机构的立场。在任何情况下，报告内容仅供参考，报告中的信息或所表达的意见并不构成所述品种买卖的出价或询价，投资者据此投资，风险自担。本报告旨在发送给广发期货特定客户及其他专业人士，版权归广发期货所有，未经广发期货书面授权，任何人不得对本报告进行任何形式的发布、复制。如引用、刊发，需注明出处为“广发期货”。

广发期货有限公司提醒广大投资者：期市有风险 入市需谨慎！

知识图强，求实奉献，客户至上，合作共赢



关注微信公众号

集运产业期现日报

广发期货
GF FUTURES

投资咨询业务资格：证监许可【2011】1292号
2025年5月7日

叶倩宁 Z0016628

现货报价

上海-欧洲未来6周运价参考	5月7日	5月6日	涨跌	涨跌幅	单位
MAERSK马士基	1566	1624	-58	-3.57%	美元/FEU
CMA达飞	2318	2341	-23	-0.98%	
MSC地中海	1907	1909	-2	-0.10%	
ONE海洋网联	1637	1637	0	0.00%	
EMC长荣	2010	1993	17	0.85%	

集运指数

结算价指数	5月5日	4月28日	涨跌	涨跌幅	单位
SCFIS（欧洲航线）	1379.07	1429.39	-50.3	-3.52%	点
SCFIS（美西航线）	1320.69	1230.28	90.4	7.35%	
上海出口集装箱运价	4月30日	4月25日	涨跌	涨跌幅	单位
SCFI综合指数	1340.93	1347.84	-6.9	-0.51%	点
SCFI（欧洲）	1200	1260	-60.0	-4.76%	美元/TEU
SCFI（美西）	2272	2141	131.0	6.12%	美元/FEU
SCFI（美东）	3283	3257	26.0	0.80%	

期货价格及基差

合约	5月6日	4月30日	涨跌	涨跌幅	单位
EC2602	1289.0	1300.0	-11.0	-0.85%	点
EC2604	1186.3	1194.4	-8.1	-0.68%	
EC2506（主力）	1299.5	1324.3	-24.8	-1.87%	
EC2508	1509.9	1505.7	4.2	0.28%	
EC2510	1265.0	1258.6	6.4	0.51%	
EC2512	1450.0	1450.0	0.0	0.00%	
基差（主力）	79.6	105.1	-25.5	-24.28%	

基本面数据

运力供给	5月6日	5月5日	环比	百分比变化	单位
全球集装箱运力供给	3222.06	3222.06	0.00	0.00%	万TEU
红海绕航情况	8月27日	8月20日	上年同期	同比上年	单位
苏伊士运河7日平均	132.86	137.64	447.32	-70.30%	万吨
南非好望角7日平均	639.23	736.08	436.56	46.42%	
外贸相关指标	3月	2月	环比	百分比变化	单位
港口准班率（上海）	33.43	51.71	-18.28	-35.35%	%
港口挂靠情况（上海）	332.00	263.00	69.00	26.24%	个
月度出口金额	3139.12	2150.55	988.57	45.97%	亿美元
海外经济	3月	2月	环比	百分比变化	单位
欧元区制造业PMI指数	50.40	50.90	-0.50	-0.98%	点
欧盟消费者信心指数	-16.00	-13.90	-2.10	-15.11%	
美国制造业PMI指数	48.70	49.00	-0.30	-0.61%	
OECD综合领先指标	3月	2月	环比	百分比变化	单位
G7集团	100.47	100.44	0.03	0.03%	点

数据来源：Wind、GeekRate、联合国港口监测、iFind，广发期货研究所。请仔细阅读报告尾端免责声明。

免责声明

报告中的信息均来源于被广发期货有限公司认为可靠的已公开资料，但广发期货对这些信息的准确性及完整性不作任何保证。本报告反映研究人员的不同观点、见解及分析方法，并不代表广发期货或其附属机构的立场。报告所载资料、意见及推测仅反映研究人员于发出本报告当日的判断，可随时更改且不予通告。在任何情况下，报告内容仅供参考，报告中的信息或所表达的意见并不构成所述品种买卖的出价或询价，投资者据此投资，风险自担。本报告旨在发送给广发期货特定客户及其他专业人士，版权归广发期货所有，未经广发期货书面授权，任何人不得对本报告进行任何形式的发布、复制。如引用、刊发，需注明出处为“广发期货”，且不得对本报告进行有悖原意的删节和修改。

知识图强，求实奉献，客户至上，合作共赢



关注微信公众号

交易日历

投资咨询业务资格：证监许可【2011】1292号
2025年5月8日



叶倩宁 Z0016628

海外数据/资讯

板块	国家/地区	时间	数据来源	经济指标/财经事件
宏观数据	美国	2:00		美国至5月7日美联储利率决定(上限)
		20:30		美国至5月3日当周初请失业金人数(万人)
		22:00		美国3月批发销售月率
能源化工	美国	22:30		美国至5月2日当周EIA天然气库存(亿立方英尺)
农产品	美国			USDA出口销售
				美棉On-Call周报
	加拿大			加拿大主要大田作物库存预估

国内数据/资讯

板块	品种	时间	数据来源	经济指标/财经事件
能源化工	原油	15:30	隆众资讯	山东地炼产能利用率、综合炼油利润(元/吨)
		17:00		中国独立炼厂产能利用率、汽油和柴油产销率、生产库容率、产量
	聚酯	17:00	CCF	PTA开工率
				下游聚酯开工率
			隆众资讯	乙二醇开工率
黑色有色	铁矿			114家样本钢厂进口烧结矿库存、日耗
	锰硅			合金厂锰矿库存天数(每半月)
	铜	15:00后		SMM电解铜社会库存总数
	双焦	上午		汾渭周度煤焦数据
		晚上		钢联周度煤焦数据 钢联铁水数据
	钢材	下午		钢联周度产量、库存、表需数据
		晚上		钢联周度钢厂开工率、产能利用率, 铁水产量
特殊商品	碳酸锂	晚上		碳酸锂周度产量、库存
				碳酸锂月度产销数据、开工率、产能
	天然橡胶			半钢轮胎和全钢轮胎产能利用率(中国)、厂内库存可用天数(山东)
	玻璃	晚上		玻璃开工率、日熔量、厂库库存、沙河经销商库存
				玻璃产销率
	纯碱			纯碱开工率、周度产量、厂库库存
				浮法日熔量、光伏日熔量
	多晶硅			玻璃厂库存天数 组件月度排产

数据来源: Wind、广发期货研究所。请仔细阅读报告尾端免责声明。

免责声明

本报告中的信息均来源于被广发期货有限公司认为可靠的已公开资料, 但广发期货对这些信息的准确性及完整性不作任何保证。本报告反映研究人员的不同观点、见解及分析方法, 并不代表广发期货或其附属机构的立场。在任何情况下, 报告内容仅供参考, 报告中的信息或所表达的意见并不构成所述品种买卖的出价或询价, 投资者据此投资, 风险自担。本报告旨在发送给广发期货特定客户及其他专业人士, 版权归广发期货所有, 未经广发期货书面授权, 任何人不得对本报告进行任何形式的发布、复制。如引用、刊发, 需注明出处为“广发期货”。

广发期货有限公司提醒广大投资者: 期市有风险 入市需谨慎!



关注微信公众号

知识图强，求实奉献，客户至上，合作共赢

资金流向及重点席位持仓变化日报

投资咨询业务资格：证监许可〔2011〕1292号

2025年5月8日

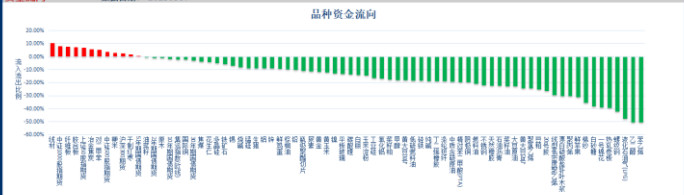
广发期货

OF FUTURES

许可证号 Z0016628

资金流向

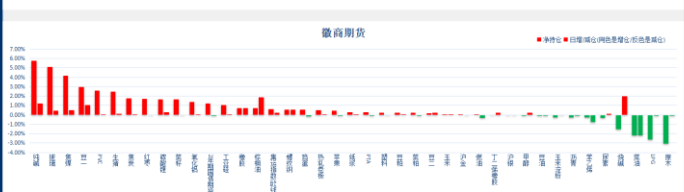
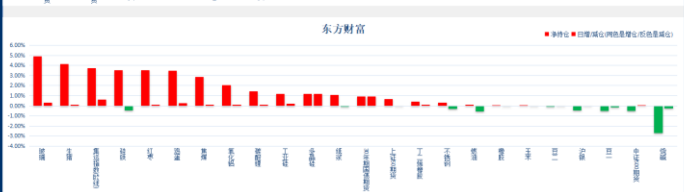
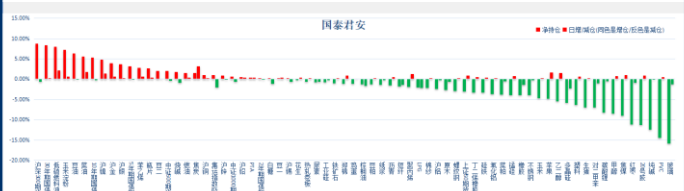
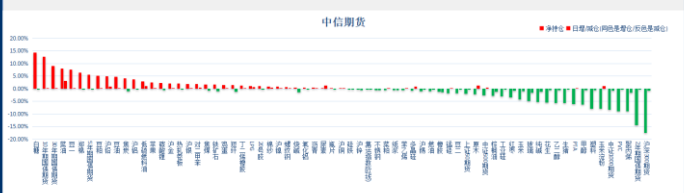
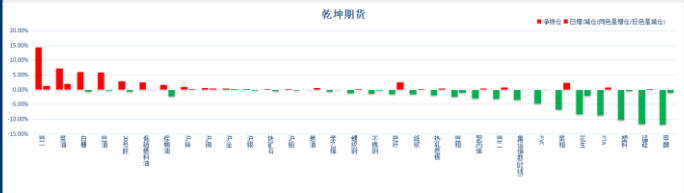
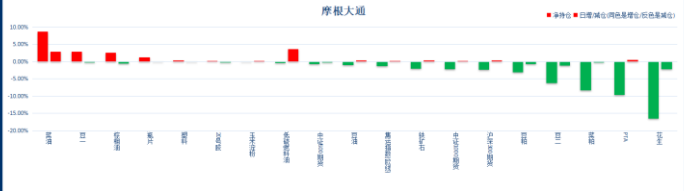
数据日期: 20250507



重点席位持仓变化

数据日期: 20250507

说明: 纵轴百分比=该品种净持仓或日报增持仓除以该品种总持仓(等边)



数据来源: Wind, 广发期货研究所。请仔细阅读报告免责声明及声明。

免责声明

本报告中的信息均来源于广发期货有限公司认为可靠的已公开资料，但广发期货对这些信息的准确性及完整性不作任何保证。本报告反映研究人员的不同观点、见解及分析方法，并不代表广发期货或其所属机构的立场。在任何情况下，本报告仅供参考，报告中的信息或所表达的意见并不构成所述品种买卖的出价或询价。投资者据此操作，风险自担。本报告旨在发送给广发期货特定客户及利益相关人士，仅供广发期货内部参考，未经广发期货书面许可，任何人不得对本报告进行任何形式的发布、复制、引用、转载，需注明出处为广发期货。广发期货有限公司版权所有。期货市场有风险，入市需谨慎！

知识图谱，求实奉献，客户至上，合作共赢

