

股指期货价差日报

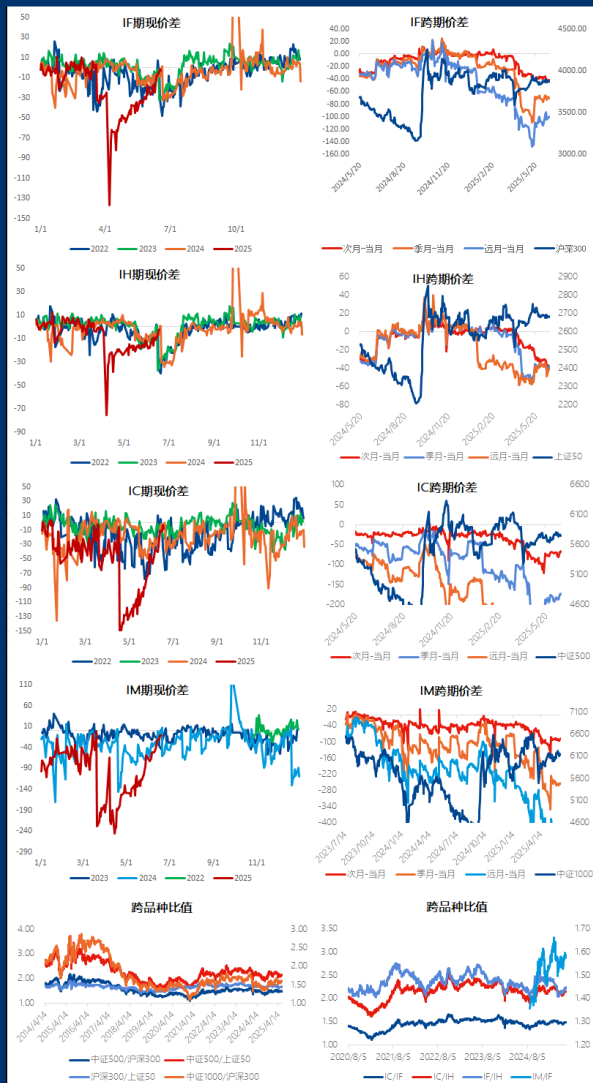
广发期货
OF FUTURES

投资咨询业务资格：证监许可〔2011〕1292号
2025年6月19日

叶倩宁 Z0016628

价差	品种	最新值	较前一日变化	历史1年分位数	全历史分位数
期现价差	IF期现价差	-2.77	-0.99	59.80%	53.20%
	IH期现价差	-2.52	0.63	42.20%	45.60%
	IC期现价差	-7.87	-5.36	81.90%	72.30%
	IM期现价差	-11.19	0.28	90.00%	63.40%
IF跨期价差	次月-当月	-41.00	0.00	1.20%	6.70%
	季月-当月	-70.60	-1.20	10.60%	14.30%
	远月-当月	-99.20	2.00	17.20%	19.00%
	季月-次月	-29.60	-1.20	15.50%	21.80%
	远月-次月	-58.20	2.00	36.00%	26.90%
	远月-季月	-28.60	3.20	35.60%	29.40%
IH跨期价差	次月-当月	-37.80	-0.20	0.80%	1.90%
	季月-当月	-38.60	-0.60	8.60%	14.30%
	远月-当月	-41.00	0.40	13.90%	26.30%
	季月-次月	-0.80	-0.40	43.80%	58.50%
	远月-次月	-3.20	0.60	40.10%	59.20%
	远月-季月	-2.40	1.00	38.50%	58.00%
IC跨期价差	次月-当月	-67.00	0.60	18.40%	16.30%
	季月-当月	-174.60	-1.60	15.10%	21.40%
	远月-当月	-300.60	-3.40	13.90%	24.90%
	季月-次月	-107.60	-2.20	15.10%	25.00%
	远月-次月	-233.60	-4.00	10.60%	25.50%
	远月-季月	-126.00	-1.80	12.20%	28.40%
IM跨期价差	次月-当月	-88.40	3.00	85.00%	6.60%
	季月-当月	-254.20	-1.80	50.00%	3.90%
	远月-当月	-434.20	-3.80	25.00%	1.70%
	季月-次月	-165.80	-4.80	15.00%	2.40%
	远月-次月	-345.80	-6.80	15.00%	0.50%
	远月-季月	-180.00	-2.00	15.00%	0.40%
跨品种比值	中证500/沪深300	1.4828	-0.0031	56.90%	40.20%
	中证500/上证50	2.1440	0.0013	54.90%	38.10%
	沪深300/上证50	1.4459	0.0039	43.80%	43.60%
	中证1000/沪深300	1.5833	-0.0035	73.70%	42.70%
	IC/IF	1.4818	-0.0041	61.00%	57.60%
	IC/IH	2.1431	-0.0012	55.70%	48.00%
	IF/IH	1.4463	0.0032	43.80%	37.30%
	IM/IF	1.5816	-0.0030	78.20%	78.20%

备注：期现价差=主力合约收盘价-当月合约收盘价，次月-当月=次月合约收盘价-当月合约收盘价，远月-当月=远月合约收盘价-当月合约收盘价，其他跨期价差以此类推。中证500/沪深300=中证500指数收盘价/沪深300指数收盘价，IC/IF=IC主力合约收盘价/IF主力合约收盘价，其他跨品种价差比值以此类推。分位数是最近一年的分位数，分位数2是期货上市以来的分位数。



数据来源：Wind、广发期货研究所，请仔细阅读后免责声明。

免责声明

本报告中的信息均来源于广发期货有限公司认为可靠的已公开资料，但广发期货对这些信息的准确性及完整性不作任何保证。本报告反映研究人员的不观点、见解及分析方法，并不代表广发期货或其附属机构的立场。在任何情况下，本报告中的信息或所表述的意见并不构成对任何品种买卖的出价或询价，投资者据此操作，风险自担。本报告在发送给广发期货特定客户及其他专业人士，版权归广发期货所有，未经广发期货书面授权，任何人不得对本报告进行任何形式的发布、复制、引用、刊印，否则追究广发期货法律责任。

知识图谱，求实奉献，客户至上，合作共赢



国债期货价差日报

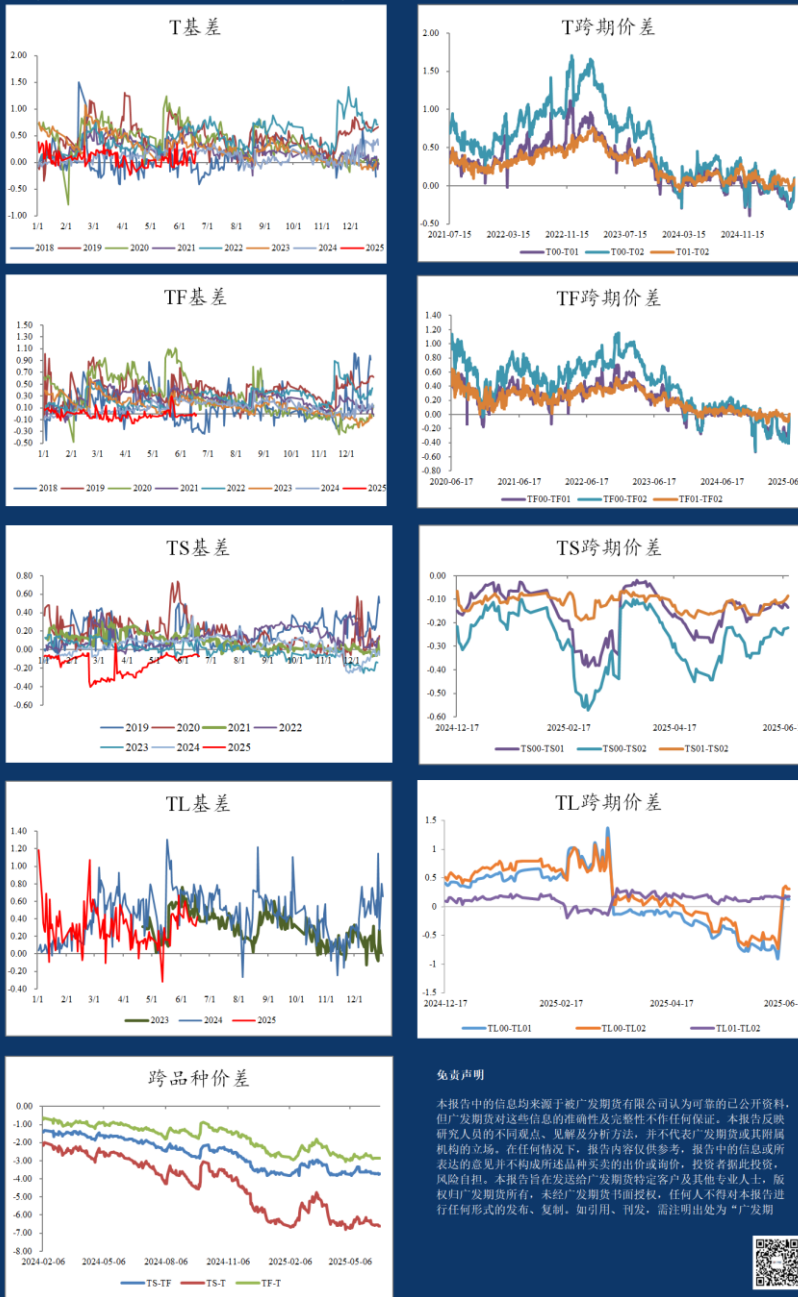
投资咨询业务资格：证监许可【2011】1292号
2025年6月19日



熊春健 Z0019608

种类	日期	品种	IRR (%)	最新值	较前一交易日变化	上市以来百分位数
基差	2025-06-18	TS基差	1.8351	-0.0683	-0.0017	39.20%
	2025-06-18	TF基差	1.7865	-0.0218	0.0183	50.30%
	2025-06-18	T基差	1.8590	0.1976	0.2223	64.10%
	2025-06-18	TL基差	1.4533	0.4225	0.0303	46.10%
TS跨期价差	2025-06-18	当季-下季	——	-0.1340	-0.0080	6.90%
	2025-06-18	当季-隔季	——	-0.2200	0.0040	8.20%
	2025-06-18	下季-隔季	——	-0.0860	0.0120	9.70%
TF跨期价差	2025-06-18	当季-下季	——	-0.0550	-0.0150	20.60%
	2025-06-18	当季-隔季	——	-0.0500	-0.0150	22.70%
	2025-06-18	下季-隔季	——	0.0050	0.0000	23.80%
T跨期价差	2025-06-18	当季-下季	——	0.0250	-0.0050	25.30%
	2025-06-18	当季-隔季	——	0.1050	0.0050	26.40%
	2025-06-18	下季-隔季	——	0.0800	0.0100	28.60%
TL跨期价差	2025-06-18	当季-下季	——	0.1300	-0.0600	-
	2025-06-18	当季-隔季	——	0.3100	-0.0500	-
	2025-06-18	下季-隔季	——	0.1800	0.0100	-
跨品种价差	2025-06-18	TS-TF	——	-3.7360	0.0240	1.90%
	2025-06-18	TS-T	——	-6.5960	0.0240	0.80%
	2025-06-18	TF-T	——	-2.8600	0.0000	1.30%
	2025-06-18	TS-TL	——	-18.3560	-0.0760	-
	2025-06-18	TF-TL	——	-14.6200	-0.1000	-
	2025-06-18	T-TL	——	-11.7600	-0.1000	-

注：1.基差=CTD净价（中债估值）-期货结算价（主力合约）*转换因子
2.上市以来百分位数：基差部分指IRR自期货合约上市以来最新值的百分位数，其余均为价差最新值的百分位数
3.价差依据期货主力合约收盘价计算得出
本报告数据来源：Wind 广发期货研究所，请仔细阅读报告末端的免责声明。



关注微信公众号

贵金属期现日报

投资咨询业务资格：证监许可【2011】1292号

2025年6月19日

广发期货
GF FUTURES

叶倩宁

Z0016628

国内期货收盘价

品种	6月18日	6月17日	涨跌	涨跌幅	单位
AU2508合约	785.42	785.08	0.34	0.04%	元/克
AG2508合约	9045	8864	181	2.04%	元/千克

外盘期货收盘价

品种	6月18日	6月17日	涨跌	涨跌幅	单位
COMEX黄金主力合约	3386.40	3406.50	-20.10	-0.59%	美元/盎司
COMEX白银主力合约	36.76	37.18	-0.42	-1.13%	

现货价格

品种	6月18日	6月17日	涨跌	涨跌幅	单位
伦敦金	3368.47	3387.04	-18.57	-0.55%	美元/盎司
伦敦银	36.71	37.06	-0.35	-0.95%	
上金所黄金T+D	781.64	782.94	-1.30	-0.17%	元/克
上金所白银T+D	8989	8831	158	1.79%	元/千克

基差

	现值	前值	涨跌	历史1年分位数	单位
黄金TD-沪金主力	-3.78	-2.14	-1.64	10.80%	/
白银TD-沪银主力	-56	-33	-23	3.60%	
伦敦金-COMEX金	-17.93	-19.46	1.53	40.20%	
伦敦银-COMEX银	-0.05	-0.12	0.07	87.00%	

比价

	现值	前值	涨跌	涨跌幅	单位
COMEX金/银	92.12	91.62	0.50	0.55%	/
上期所金/银	86.83	88.57	-1.73	-1.96%	

利率与汇率

	现值	前值	涨跌	涨跌幅	单位
10年期美债收益率	4.38	4.39	-0.01	-0.2%	%
2年期美债收益率	3.94	3.94	0.00	0.0%	%
10年期TIPS国债收益率	2.07	2.08	-0.01	-0.5%	%
美元指数	98.89	98.83	0.06	0.06%	/
离岸人民币汇率	7.1944	7.1923	0.0021	0.03%	/

库存与持仓

	现值	前值	涨跌	涨跌幅	单位
上期所黄金库存	18168	18177	-9	-0.05%	千克
上期所白银库存	1229032	1215096	13936	1.15%	
COMEX黄金库存	37784180	37784469	-289	0.00%	盎司
COMEX白银库存	495735090	496583124	-848033	-0.17%	
COMEX黄金注册仓单	20335585	20335585	0	0.00%	
COMEX白银注册仓单	161938807	161938807	0	0.00%	
SPRD黄金ETF持仓	947	946	1.43	0.15%	吨
SLV白银ETF持仓	14763	14675	87.64	0.60%	

数据来源：Wind、广发期货研究所。请仔细阅读报告尾端免责声明。

免责声明

本报告中的信息均来源于被广发期货有限公司认为可靠的已公开资料，但广发期货对这些信息的准确性及完整性不作任何保证。本报告反映研究人员的不同观点、见解及分析方法，并不代表广发期货或其附属机构的立场。在任何情况下，报告内容仅供参考，报告中的信息或所表达的意见并不构成所述品种买卖的出价或询价，投资者据此投资，风险自担。本报告旨在发送给广发期货特定客户及其他专业人士，版权归广发期货所有，未经广发期货书面授权，任何人不得对本报告进行任何形式的发布、复制。如引用、刊发，需注明出处为“广发期货”。

广发期货有限公司提醒广大投资者：期市有风险 入市需谨慎！

知识图强，求实奉献，客户至上，合作共赢



关注微信公众号

集运产业期现日报

广发期货
GF FUTURES

投资咨询业务资格：证监许可【2011】1292号

2025年6月19日

叶倩宁

Z0016628

现货报价

上海-欧洲未来6周运价参考	6月19日	6月18日	涨跌	涨跌幅	单位
MAERSK马士基	3029	2958	71	2.40%	美元/FEU
CMA达飞	3782	4249	-467	-10.99%	
MSC地中海	3171	3240	-69	-2.13%	
ONE海洋网联	3848	3645	203	5.57%	
EMC长荣	3735	3610	125	3.46%	

集运指数

结算价指数	6月16日	6月9日	涨跌	涨跌幅	单位
SCFIS (欧洲航线)	1697.63	1622.81	74.8	4.61%	点
SCFIS (美西航线)	2908.68	2185.08	723.6	33.12%	
上海出口集装箱运价	6月13日	6月6日	涨跌	涨跌幅	单位
SCFI综合指数	2088.24	2240.35	-152.1	-6.79%	点
SCFI (欧洲)	1844	1667	177.0	10.62%	美元/TEU
SCFI (美西)	4120	5606	-1486.0	-26.51%	美元/FEU
SCFI (美东)	6745	6939	-194.0	-2.80%	

期货价格及基差

合约	6月18日	6月17日	涨跌	涨跌幅	单位
EC2602	1430.2	1431.5	-1.3	-0.09%	点
EC2604	1243.8	1240.4	3.4	0.27%	
EC2506	1898.0	1901.8	-3.8	-0.20%	
EC2508 (主力)	2092.0	2038.0	54.0	2.65%	
EC2510	1427.9	1416.1	11.8	0.83%	
EC2512	1595.6	1611.0	-15.4	-0.96%	
基差 (主力)	-200.4	-279.0	78.6	-28.18%	

基本面数据

运力供给	6月19日	6月18日	环比	百分比变化	单位
全球集装箱运力供给	3254.96	3254.96	0.00	0.00%	万TEU
外贸相关指标	5月	4月	环比	百分比变化	单位
港口准班率 (上海)	42.50	29.02	13.48	46.45%	%
港口挂靠情况 (上海)	320.00	317.00	3.00	0.95%	个
月度出口金额	3161.01	3155.52	5.49	0.17%	亿美元
海外经济	5月	4月	环比	百分比变化	单位
欧元区:综合PMI	50.20	50.40	-0.20	-0.40%	点
欧盟消费者信心指数	-14.50	-15.90	1.40	8.81%	
美国制造业PMI指数	48.50	48.70	-0.20	-0.41%	
OECD综合领先指标	5月	4月	环比	百分比变化	单位
G7集团	100.32	100.31	0.01	0.01%	点

数据来源: Wind、GeekRate、联合国港口监测、iFind、广发期货研究所。请仔细阅读报告尾端免责声明。

免责声明

报告中的信息均来源于被广发期货有限公司认为可靠的已公开资料,但广发期货对这些信息的准确性及完整性不作任何保证。本报告反映研究人员的不同观点、见解及分析方法,并不代表广发期货或其附属机构的立场。报告所载资料、意见及推测仅反映研究人员于发出本报告当日的判断,可随时更改且不予通告。在任何情况下,报告内容仅供参考,报告中的信息或所表达的意见并不构成所述品种买卖的出价或询价,投资者据此投资,风险自担。本报告旨在发送给广发期货特定客户及其他专业人士,版权归广发期货所有,未经广发期货书面授权,任何人不得对本报告进行任何形式的发布、复制。如引用、刊发,需注明出处为“广发期货”,且不得对本报告进行有悖原意的删节和修改。

知识图强, 求实奉献, 客户至上, 合作共赢



关注微信公众号

交易日历

投资咨询业务资格：证监许可【2011】1292号
2025年6月19日 星期四



叶倩宁

Z0016628

海外数据/资讯

板块	国家/地区	时间	数据来源	经济指标/财经事件
宏观数据	美国	2:00		美国至6月18日美联储利率决定(上限)
				美联储FOMC公布利率决议和经济预期摘要
				美国-纽交所六月节休市一日
能源化工	美国	0:00		美国至6月13日当周EIA天然气库存(亿立方英尺)

国内数据/资讯

板块	品种	时间	数据来源	经济指标/财经事件
黑色有色	铁矿			114家样本钢厂进口烧结矿库存、日耗
	锰硅			合金厂锰矿库存天数(每半月)
	铜	15:00后		SMM电解铜社会库存总数
	双焦	上午		汾渭周度煤焦数据
		晚上		钢联周度煤焦数据 钢联铁水数据
	钢材	下午		钢联周度产量、库存、表需数据
		晚上		钢联周度钢厂开工率、产能利用率, 铁水产量
	碳酸锂	晚上		碳酸锂周度产量、库存
宏观数据		9:00		中国5月Swift人民币在全球支付中占比
能源化工	原油	15:30	隆众资讯	山东地炼产能利用率、综合炼油利润(元/吨)
		17:00	隆众资讯	中国独立炼厂产能利用率、汽油柴油产销率、生产库容率、产量
	聚酯	17:00		PTA开工率
			CCF	下游聚酯开工率
			CCF	乙二醇开工率
特殊商品	玻璃	晚上		瓶片开工率
				玻璃产销率
	天然橡胶			玻璃开工率、日熔量、厂库库存、沙河经销商库存
				半钢轮胎和全钢轮胎产能利用率(中国)、厂内库存可用天数(山东)
	纯碱			纯碱开工率、周度产量、厂库库存
				浮法日熔量、光伏日熔量
				玻璃厂库存天数

数据来源: Wind、广发期货研究所。请仔细阅读报告尾端免责声明。

免责声明

本报告中的信息均来源于被广发期货有限公司认为可靠的已公开资料, 但广发期货对这些信息的准确性及完整性不作任何保证。本报告反映研究人员的不同观点、见解及分析方法, 并不代表广发期货或其附属机构的立场。在任何情况下, 报告内容仅供参考, 报告中的信息或所表达的意见并不构成所述品种买卖的出价或询价, 投资者据此操作, 风险自担。本报告旨在发送给广发期货特定客户及其他专业人士, 版权归广发期货所有, 未经广发期货书面授权, 任何人不得对本报告进行任何形式的发布、复制。如引用、刊发, 需注明出处为“广发期货”。

广发期货有限公司提醒广大投资者: 期市有风险 入市需谨慎!

知识图强, 求实奉献, 客户至上, 合作共赢



关注微信公众号

资金流向及重点席位持仓变化日报

投资咨询业务资格：证监许可〔2011〕1292号

2025年6月19日

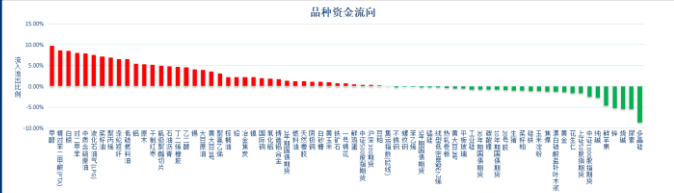
广发期货

GF FUTURES

许可证号 20016628

资金流向

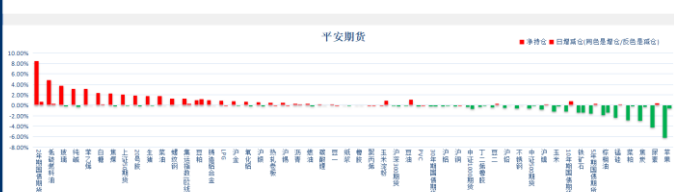
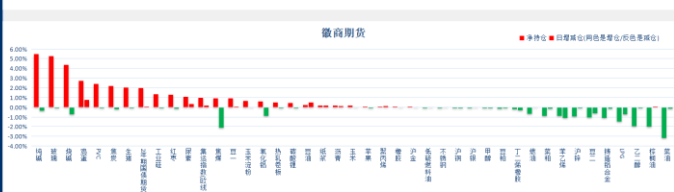
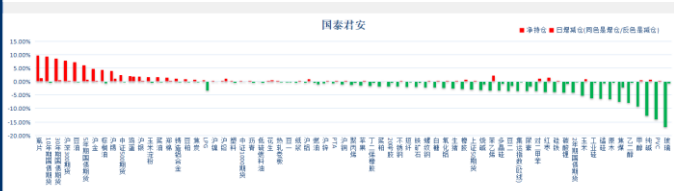
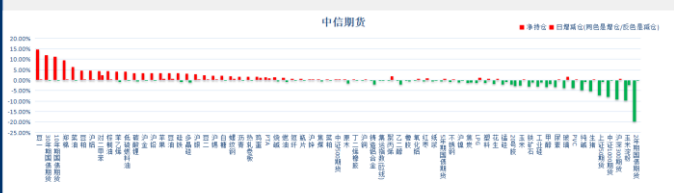
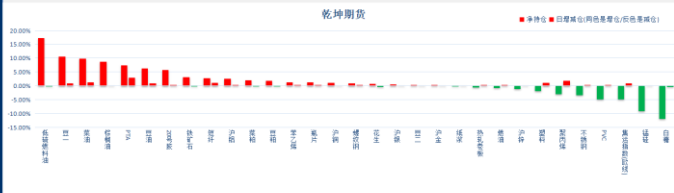
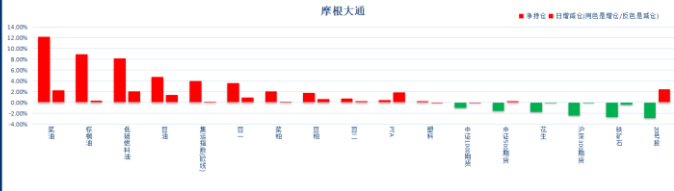
数据日期：20250618



重点席位持仓变化

数据日期：20250618

说明：纵轴百分比=该品种净持仓或日报减仓持仓/该品种总持仓(等边)



数据来源 Wind、广发期货研究所。请仔细阅读报告免责声明说明。

免责声明

本报告中的信息均来源于广发期货有限公司认为可靠的公开资料，但广发期货对这些信息的准确性及完整性不作任何保证。本报告仅供研究人员的不确定观点、见解及分析方法，并不构成广发期货或其所属机构的立场。在任何情况下，本报告仅供参考，报告中的信息或所表达的意见并不构成或所承诺任何买卖的出价或报价。投资者据此操作，风险自担。本报告旨在传达广发期货对特定客户及利益相关人士，提供广发期货的研究报告，未经广发期货书面授权，任何人不得对本报告进行任何形式的发布、复制、如引用、转载，需注明出处为广发期货。广发期货有限公司版权所有。 期货市场有风险，入市需谨慎！

知识因强，求实奉献，客户至上，合作共赢

