

量化策略季报

**CTA策略一季度收益率23.01%；
多因子策略一季度收益率21.34%**

本报告及路演当中所有观点仅供参考，请务必阅读此报告倒数第二页的免责声明

广发期货有限公司 研究所 投资咨询业务资格：证监许可【2011】1292号

2026年3月28日 陈尚宇 从业资格：F03115211 投资咨询资格：Z0022532

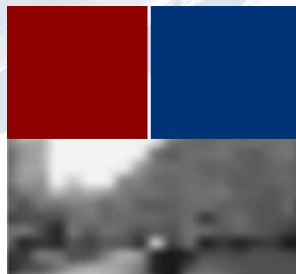




01 智能指标信号汇总

02 CTA策略跟踪表现

03 多因子策略跟踪表现



01 智能指标信号汇总

指标简介

智能指标是由广发期货研究所研究开发的一套技术指标分析体系，目前已在小添财APP策略商城上线。

分析基础

智能指标以品种的加权（指数）数据为基础进行技术分析。

趋势分析

趋势分析信号所使用的技术指标包括均线、价格变化速率、偏离力度、多周期共振、波动率、价格形态等。

趋势星级

趋势星级是基于以上技术指标信号的综合评分，分数区间为[-5, 5]，评分越低看跌趋势越强烈，评分越高看涨趋势越强烈。震荡行情不予评分。

持仓量分析

持仓量分析是基于短期平均持仓相对于长期平均持仓的变化，分为：增加、平稳、减少三种情况。

成交量分析

成交量分析是基于短期平均成交量相对于长期平均成交量的变化，分为活跃、平稳两种情况。

图表1：宏观金融板块智能指标信号汇总（日度）

板块	品种	趋势分析	趋势星级	持仓量分析	成交量分析
股指	50股指加权	看跌	-3	减少	活跃
	300股指加权	看跌	-3	减少	活跃
	500股指加权	看跌	-3	减少	活跃
	1000股指加权	看跌	-3	增加	活跃
国债	二年债加权	看涨	4	增加	平稳
	五年债加权	看跌	-3	增加	活跃
	十年债加权	看跌	-2	减少	活跃
	三十年债加权	震荡		减少	平稳
贵金属	沪金加权	看跌	-3	减少	活跃
	沪银加权	看跌	-3	减少	活跃
航运	集运欧线加权	看涨	2	减少	活跃

图表2：有色黑色板块智能指标信号汇总（日度）

板块	品种	趋势分析	趋势星级	持仓量分析	成交量分析
有色	沪铜加权	看跌	-3	减少	活跃
	国际铜加权	看跌	-3	减少	活跃
	沪铝加权	看跌	-3	减少	活跃
	氧化铝加权	看涨	2	减少	活跃
	沪锌加权	看跌	-3	减少	活跃
	沪铅加权	看跌	-2	增加	活跃
	沪锡加权	看跌	-3	减少	活跃
	沪镍加权	震荡		减少	活跃
	工业硅加权	看涨	3	减少	活跃
	多晶硅加权	看跌	-3	减少	活跃
	碳酸锂加权	震荡		减少	活跃

板块	品种	趋势分析	趋势星级	持仓量分析	成交量分析
黑色	铁矿石加权	看涨	3	减少	活跃
	螺纹钢加权	看涨	2	减少	活跃
	热卷加权	看涨	3	增加	活跃
	不锈钢加权	看涨	3	减少	平稳
	硅铁加权	看涨	3	增加	活跃
	锰硅加权	看涨	3	增加	活跃
	焦煤加权	看涨	3	增加	活跃
	焦炭加权	看涨	3	增加	活跃

图表4：能源化工板块智能指标信号汇总（日度）

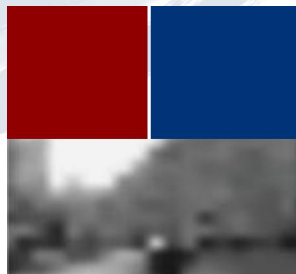
板块	品种	趋势分析	趋势星级	持仓量分析	成交量分析
能源化工	橡胶加权	震荡		减少	平稳
	20号胶加权	看涨	3	减少	活跃
	BR橡胶加权	看涨	5	增加	活跃
	PVC加权	震荡		减少	活跃
	聚丙烯加权	看涨	3	减少	活跃
	塑料加权	看涨	3	减少	活跃
	乙二醇加权	看涨	3	减少	活跃
	苯乙烯加权	看涨	2	减少	活跃
	对二甲苯加权	看涨	3	减少	活跃
	烧碱加权	看涨	2	减少	活跃
	瓶片加权	震荡		减少	活跃
	PTA加权	看涨	2	减少	活跃

板块	品种	趋势分析	趋势星级	持仓量分析	成交量分析
能源化工	甲醇加权	看涨	3	减少	活跃
	短纤加权	看涨	2	减少	活跃
	纸浆加权	震荡		减少	平稳
	玻璃加权	看跌	-4	增加	平稳
	纯碱加权	震荡		减少	活跃
	尿素加权	看涨	2	增加	活跃
	原油加权	看涨	2	增加	活跃
	燃料油加权	看涨	2	减少	活跃
	LU燃油加权	震荡		减少	活跃
	沥青加权	看涨	3	减少	活跃
	液化气加权	看涨	3	减少	活跃

图表5：农产品板块智能指标信号汇总

板块	品种	趋势分析	趋势星级	持仓量分析	成交量分析
农产品	玉米加权	震荡		增加	活跃
	淀粉加权	看涨	3	增加	活跃
	鸡蛋加权	看涨	3	减少	活跃
	棉花加权	看涨	3	减少	活跃
	白糖加权	看涨	4	增加	活跃
	花生加权	看涨	3	减少	活跃
	棕榈油加权	看涨	2	减少	活跃
	豆一加权	震荡		减少	活跃
	豆二加权	看涨	2	增加	活跃

板块	品种	趋势分析	趋势星级	持仓量分析	成交量分析
农产品	豆油加权	看涨	3	增加	活跃
	菜籽油加权	看涨	3	减少	活跃
	生猪加权	看跌	-3	增加	活跃
	豆粕加权	看涨	2	增加	活跃
	菜籽粕加权	震荡		减少	活跃
	苹果加权	看跌	-3	减少	平稳
	红枣加权	看涨	2	增加	活跃
	原木加权	看涨	3	增加	活跃



02 CTA策略跟踪表现

CTA 策略介绍

01

策略介绍

本策略是基于均线排列系统的趋势跟踪策略。策略模型可以在日K线、小时K线、分钟K线不同级别运行。模型通过捕捉对应级别的趋势行情，平衡胜率与盈亏比获利；模型信号包括开仓、止损价、移动止损、移动止盈、平仓，也包括仓位管理。

02

子策略介绍

子策略根据不同时间周期进行设计。针对日周期、小时周期和分钟周期，设计出中长、中短、短、超短趋势等多个子策略。

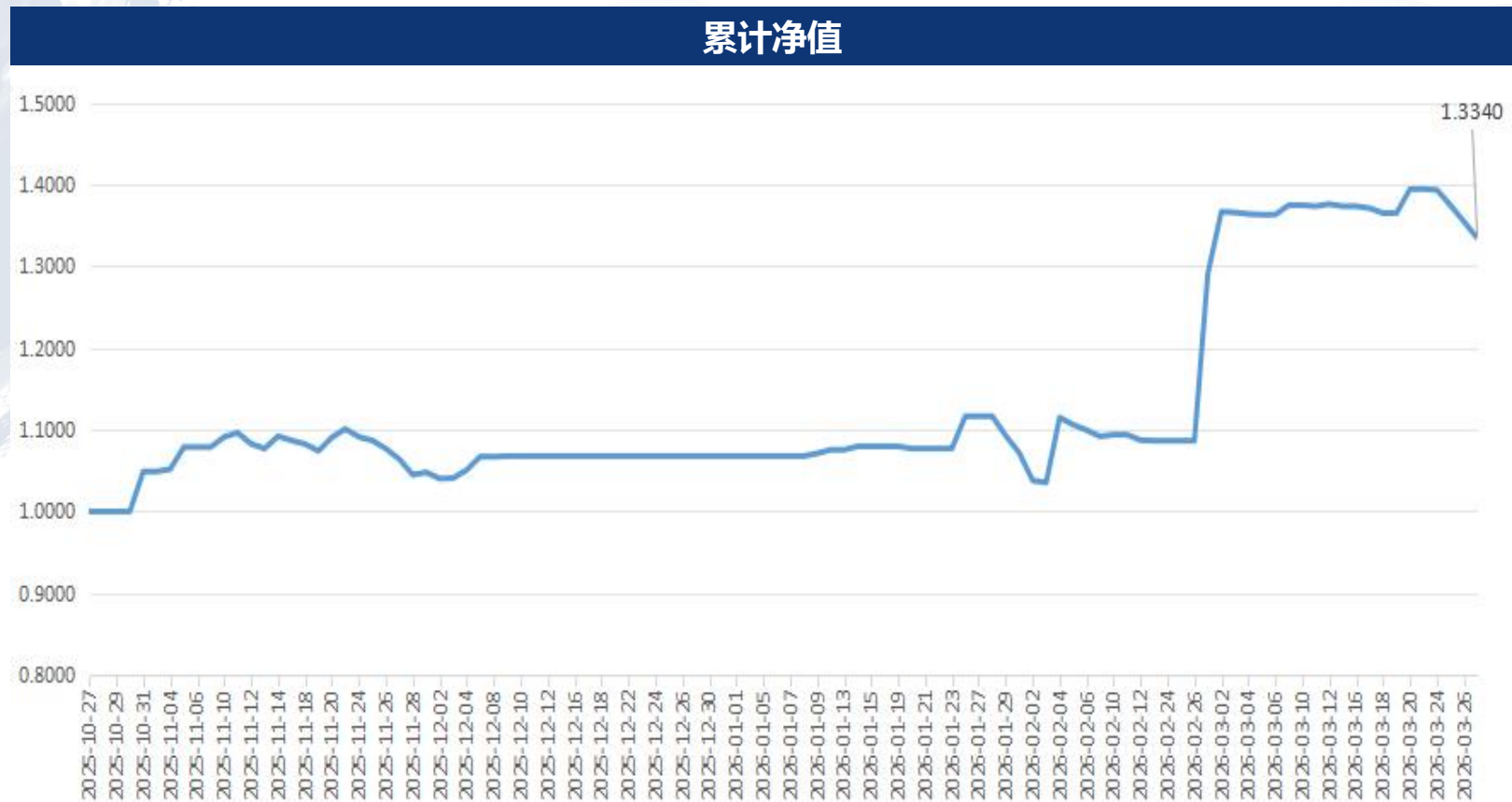
03

投资范围

本策略投资范围包括期货市场全品种。

CTA策略 | 成立以来策略跟踪表现

策略统计数据	
成立日期:	2025-10-27
累计净值:	1.3340
累计收益率:	33.40%
一季度收益率:	23.01%
胜率:	42.11%
盈亏比:	3.07
最大收益:	39.42%
最大回撤:	7.26%
最大收益回撤比:	5.43
最新持仓仓位:	40%

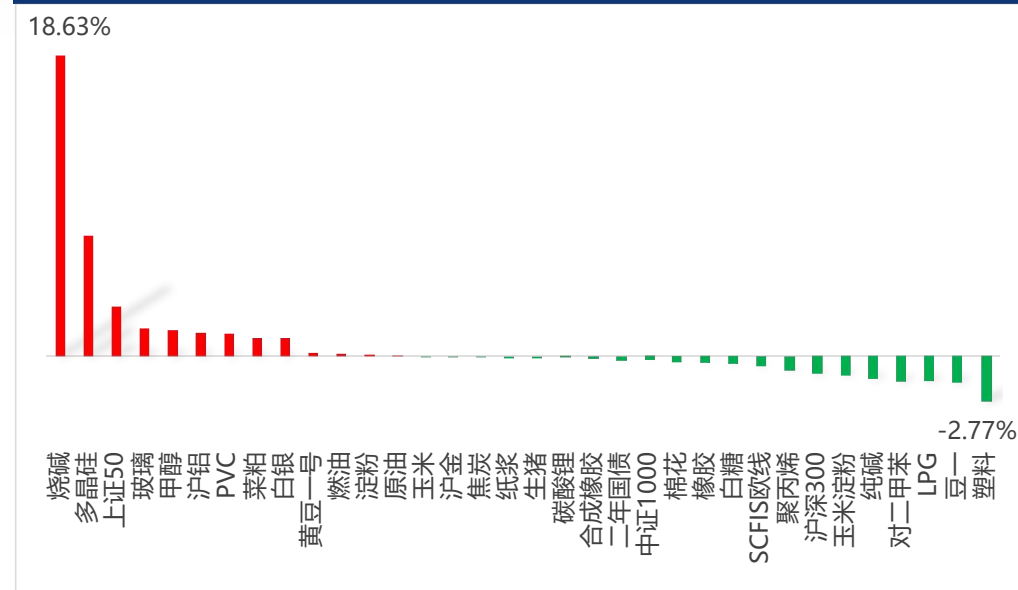


图表1：一季度收益率-按子策略



- 一季度策略收益率为23.01%，按子策略分析，中短趋势收益率33.88%，短回归收益率为-0.99%，中短回归收益率-2.42%，短趋势收益率为-7.46%

图表2：一季度收益率-按交易品种



- 按交易品种分析，其中盈利前三品种收益率为：烧碱18.63%，多晶硅7.49%，上证50 3.08%；亏损后三品种收益率为：塑料-2.77%，豆一-1.61%，LPG-1.58%
- 从盈亏分布来看，本策略表现出“高盈亏比”的特点。



03 多因子策略跟踪表现

多因子 策略介绍

01

策略介绍

本策略是以多维度相关性构建的多因子策略。本策略以皮尔逊相关系数公式为工具，计算多个维度席位净持仓与品种价格之间的相关系数以及波动率，以相关系数、波动率等多个因子构建RCMS多因子策略模型。

02

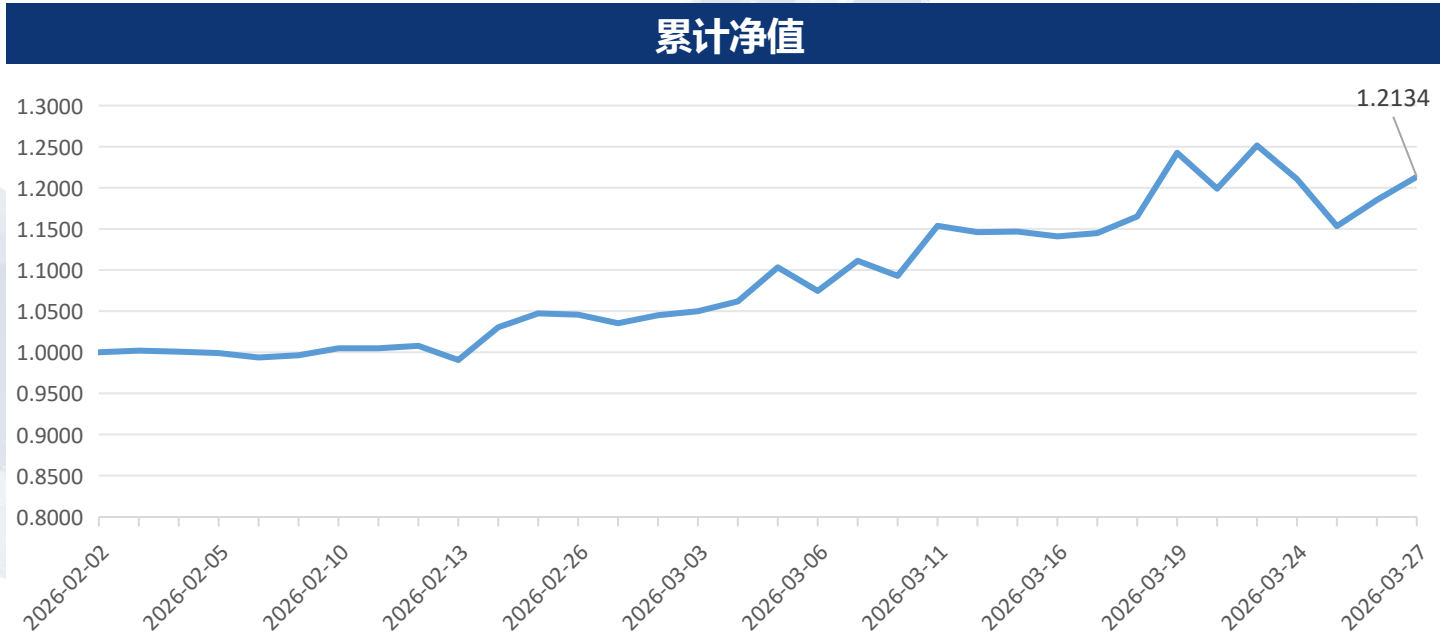
投资周期

本策略平均单品种的投资周期为中长期。本策略以日度席位持仓数据、日度品种收盘价数据为基础，大部分品种的持仓周期为1个月至一年，属于中长期投资周期。

03

投资范围

本策略投资范围为期货市场全品种。



策略统计数据

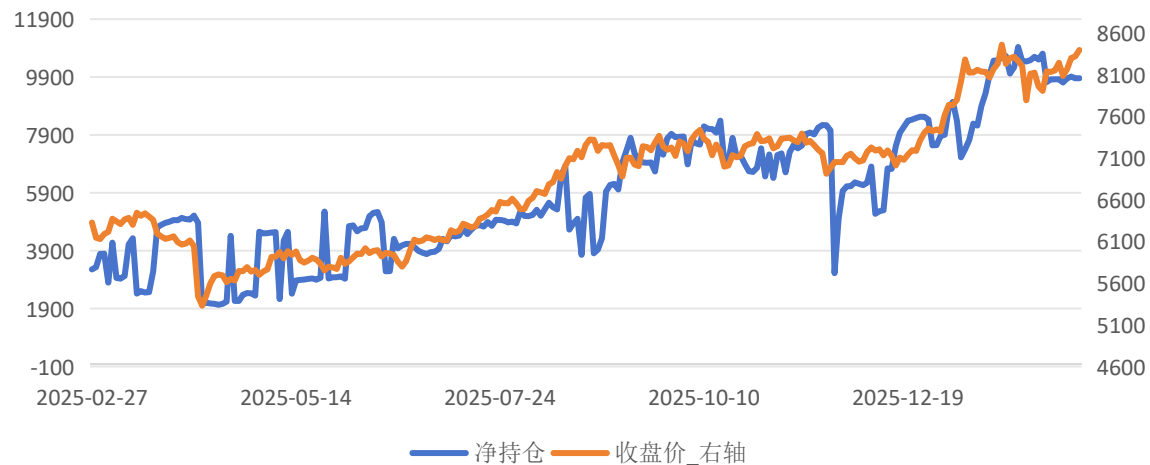
成立日期:	2026-02-02
累计净值:	1.2134
累计收益率:	21.34%
一季度收益率:	21.34%
胜率:	59.38%
盈亏比:	1.36
最大收益:	26.33%
最大回撤:	7.84%
最大收益回撤比:	3.36
当前持仓仓位:	32.58%

一季度策略收益表现

品种	当前持仓	一季度收益率
甲醇	8.26%	16.29%
棉花	8.03%	9.03%
PX	0.00%	7.11%
沪铅	3.68%	-0.33%
生猪	5.76%	-0.52%
菜籽粕	3.33%	-1.29%
乙二醇	3.51%	-3.53%
白银	0.00%	-5.41%
合计	32.58%	21.34%

□ 本策略成立于2月2日，截至一季度末，策略累计收益率21.34%，其中收益前三品种分别是甲醇16.29%，棉花9.03%，PX7.11%；亏损后三品种分别是白银-5.41%，乙二醇-3.53%，菜籽粕-1.29%，从品种盈亏角度来看，策略整体呈现出能拉开盈亏比的特点。

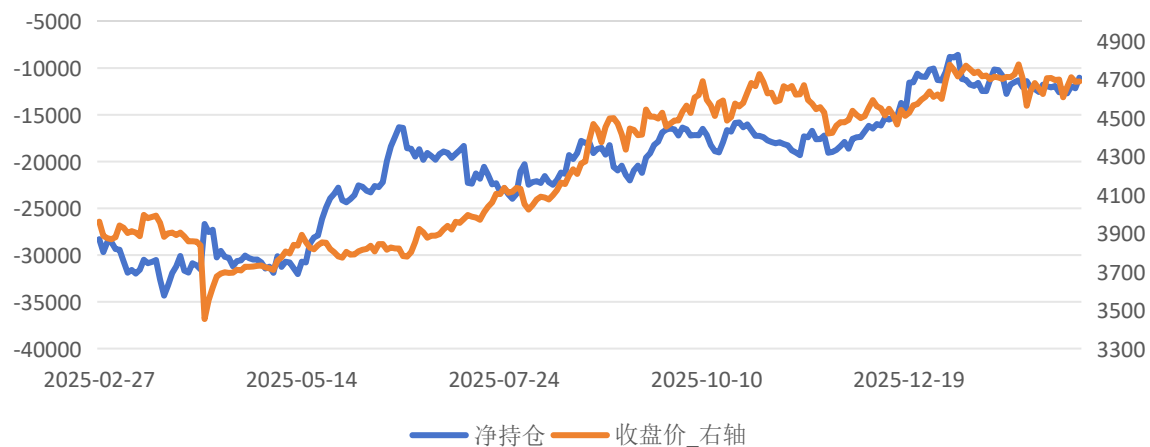
IM 席位A



沪银 席位A



IF 席位A



TL 席位A

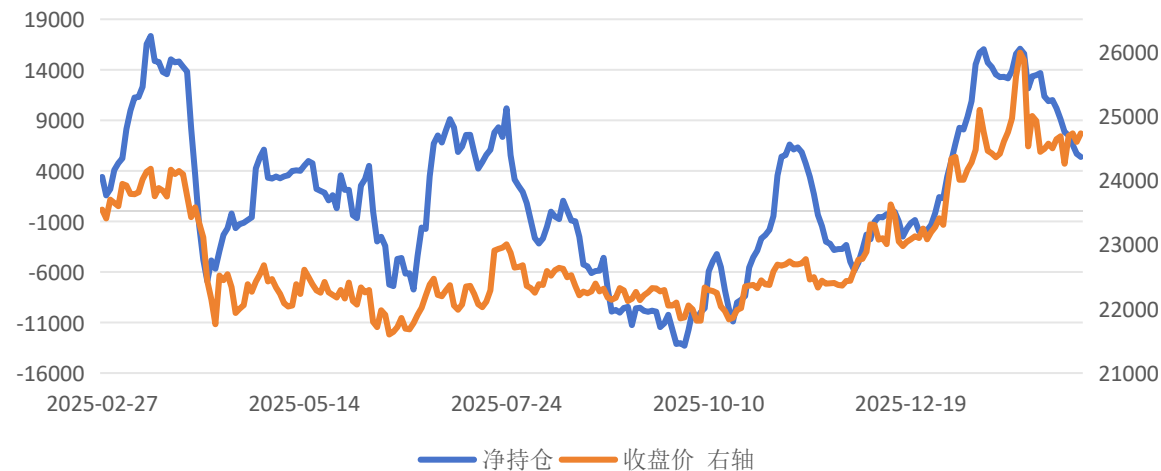


高正相关 | 有色黑色板块

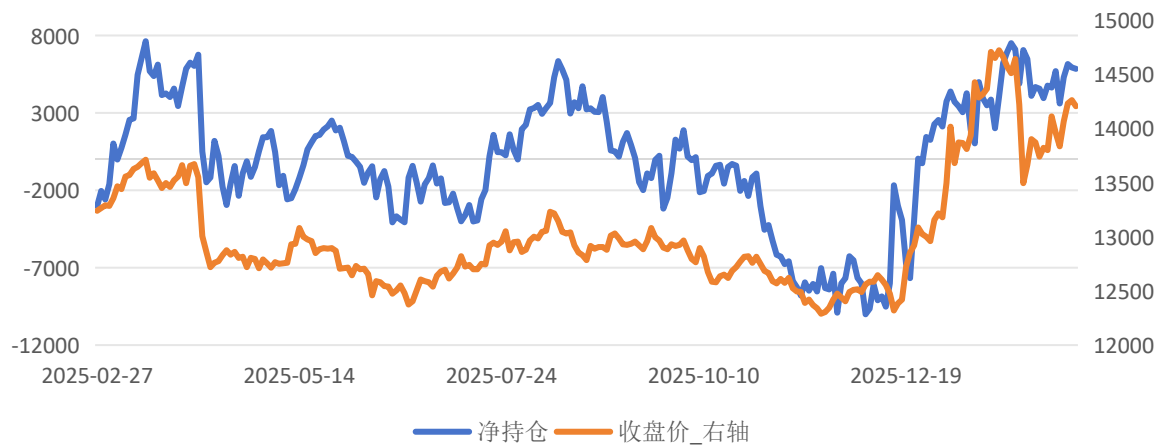
碳酸锂 席位A



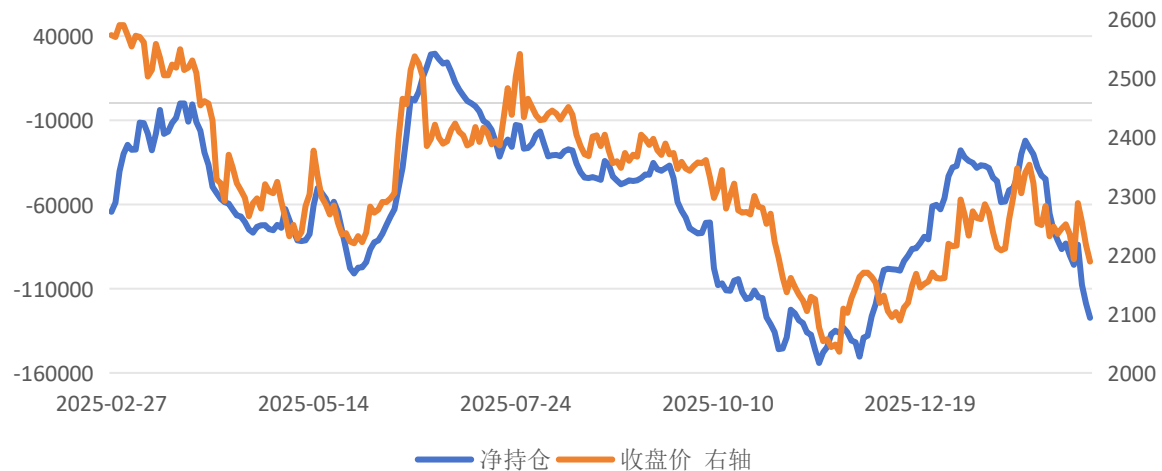
沪锌 席位A



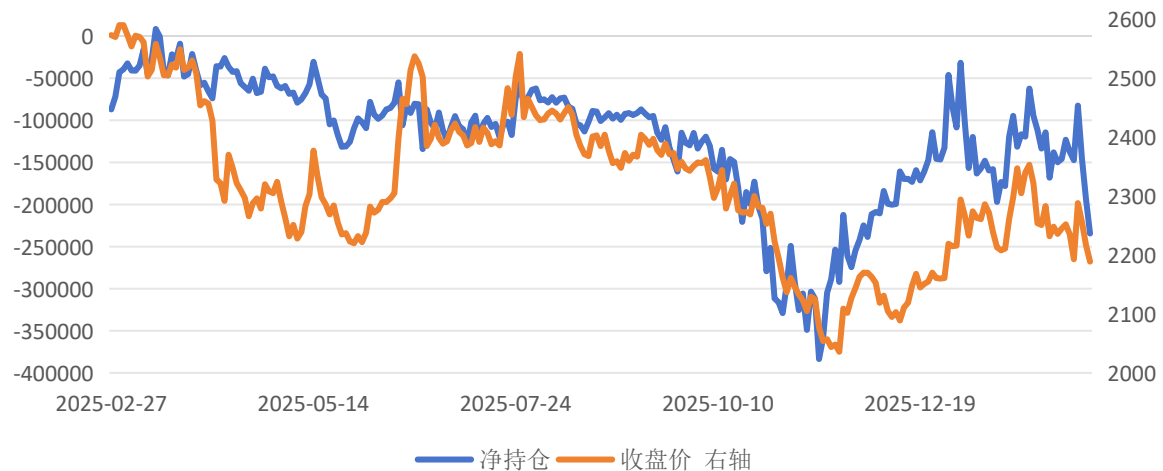
不锈钢 席位A



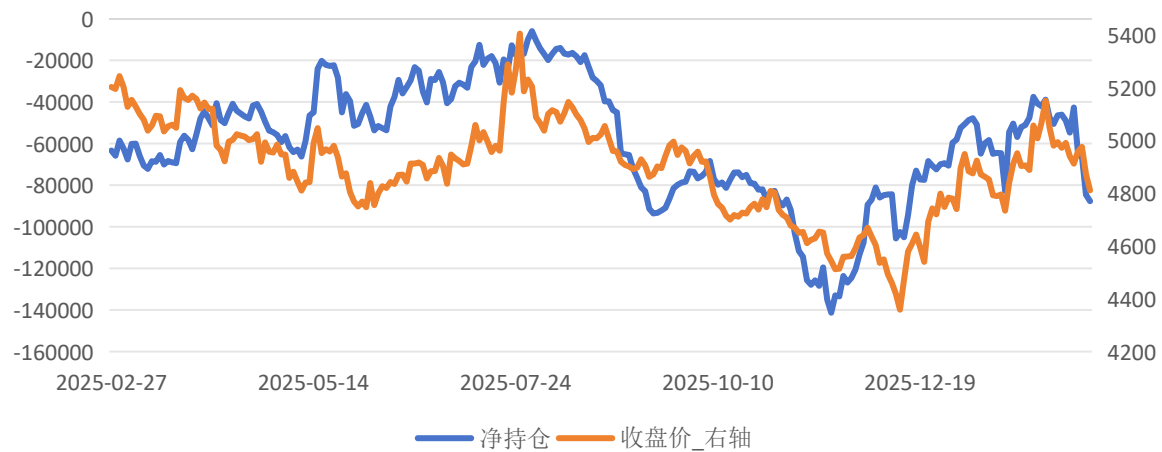
甲醇 席位A



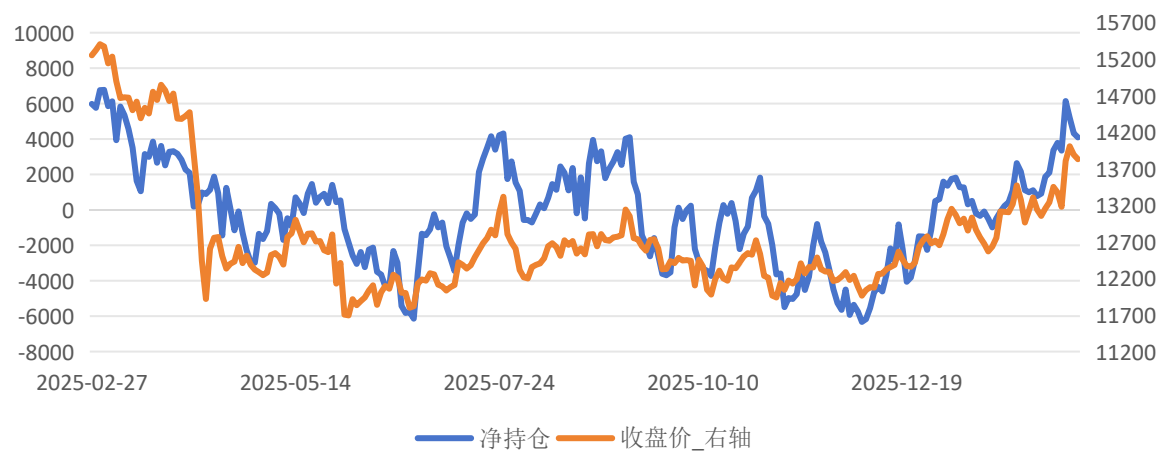
甲醇 前五名合计



PVC 席位A



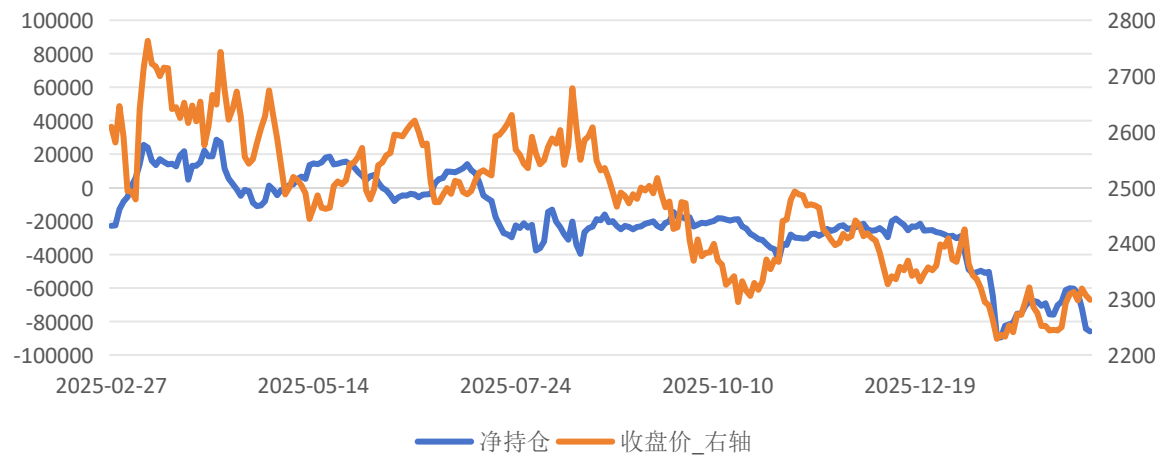
20号胶 席位A



菜籽粕 前十名合计



菜籽粕 席位A



白糖 席位A



报告中的信息均来源于被广发期货有限公司认为可靠的已公开资料，但广发期货对这些信息的准确性及完整性不作任何保证。

本报告反映研究人员的不同观点、见解及分析方法，并不代表广发期货或其附属机构的立场。报告所载资料、意见及推测仅反映研究人员于发出本报告当日的判断，可随时更改且不予通告。

在任何情况下，报告内容仅供参考，报告中的信息或所表达的意见并不构成所述品种买卖的出价或询价，投资者据此投资，风险自担。

本报告旨在发送给广发期货特定客户及其他专业人士，版权归广发期货所有，未经广发期货书面授权，任何人不得对本报告进行任何形式的发布、复制。如引用、刊发，需注明出处为“广发期货”，且不得对本报告进行有悖原意的删节和修改。

投资咨询业务资格：证监许可【2011】1292号

数据来源：Wind、iFinD、文华财经、通达信、无限易、同花顺、广发期货研究所

广发期货有限公司提醒广大投资者：期市有风险 入市需谨慎！



THANKS!

地址：广州市天河区天河北路183-187号大都会广场38楼，41楼，42楼、43楼

电话：020-88800000

网址：www.gfqh.com.cn