

量化策略周报

**CTA策略累计收益37.97%，本周1.37%；
多因子策略累计收益21.40%，本周4.88%**

本报告及路演当中所有观点仅供参考，请务必阅读此报告倒数第二页的免责声明

广发期货有限公司 研究所 投资咨询业务资格：证监许可【2011】1292号

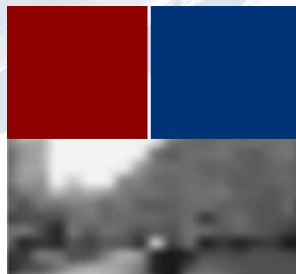
2026年5月16日 陈尚宇 从业资格：F03115211 投资咨询资格：Z0022532



01 智能指标信号汇总

02 CTA策略跟踪表现

03 多因子策略跟踪表现



01 智能指标信号汇总

指标简介

智能指标是由广发期货研究所研究开发的一套技术指标分析体系，目前已在小添财APP策略商城上线。

分析基础

智能指标以品种的加权（指数）数据为基础进行技术分析。

趋势分析

趋势分析信号所使用的技术指标包括均线、价格变化速率、偏离力度、多周期共振、波动率、价格形态等。

趋势星级

趋势星级是基于以上技术指标信号的综合评分，分数区间为[-5, 5]，评分越低看跌趋势越强烈，评分越高看涨趋势越强烈。震荡行情不予评分。

持仓量分析

持仓量分析是基于短期平均持仓相对于长期平均持仓的变化，分为：增加、平稳、减少三种情况。

成交量分析

成交量分析是基于短期平均成交量相对于长期平均成交量的变化，分为活跃、平稳两种情况。

图表1：宏观金融板块智能指标信号汇总（日度）

板块	品种	趋势分析	趋势星级	持仓量分析	成交量分析
股指	50股指加权	看涨	2	增加	活跃
	300股指加权	看涨	3	增加	活跃
	500股指加权	看涨	3	增加	活跃
	1000股指加权	看涨	3	增加	活跃
国债	二年债加权	看涨	4	增加	活跃
	五年债加权	看涨	5	增加	活跃
	十年债加权	看涨	5	增加	活跃
	三十年债加权	震荡		增加	活跃
贵金属	沪金加权	看跌	-3	增加	活跃
	沪银加权	看涨	4	增加	活跃
航运	集运欧线加权	看涨	4	减少	活跃

图表2：有色黑色板块智能指标信号汇总（日度）

板块	品种	趋势分析	趋势星级	持仓量分析	成交量分析
有色	沪铜加权	看涨	5	增加	活跃
	国际铜加权	看涨	5	增加	活跃
	沪铝加权	看跌	-2	增加	活跃
	氧化铝加权	看跌	-4	增加	活跃
	沪锌加权	看涨	5	增加	活跃
	沪铅加权	看跌	-3	增加	活跃
	沪锡加权	看涨	4	增加	活跃
	沪镍加权	震荡		减少	活跃
	工业硅加权	震荡		增加	活跃
	多晶硅加权	看跌	-3	增加	活跃
	碳酸锂加权	看涨	2	增加	活跃

板块	品种	趋势分析	趋势星级	持仓量分析	成交量分析
黑色	铁矿石加权	看涨	3	增加	活跃
	螺纹钢加权	看涨	4	增加	活跃
	热卷加权	看涨	4	增加	活跃
	不锈钢加权	震荡		增加	活跃
	硅铁加权	看跌	-2	增加	平稳
	锰硅加权	看跌	-4	增加	活跃
	焦煤加权	看涨	2	增加	活跃
	焦炭加权	看涨	2	减少	活跃

图表4：能源化工板块智能指标信号汇总（日度）

板块	品种	趋势分析	趋势星级	持仓量分析	成交量分析
能源化工	橡胶加权	看涨	3	增加	活跃
	20号胶加权	看涨	4	增加	活跃
	BR橡胶加权	看跌	-2	减少	活跃
	PVC加权	看跌	-4	增加	活跃
	聚丙烯加权	看涨	3	增加	活跃
	塑料加权	看跌	-4	增加	平稳
	乙二醇加权	看跌	-4	增加	平稳
	苯乙烯加权	看跌	-4	增加	平稳
	对二甲苯加权	看跌	-3	减少	平稳
	烧碱加权	看跌	-4	增加	活跃
	瓶片加权	震荡		增加	平稳
	PTA加权	看跌	-5	增加	活跃

板块	品种	趋势分析	趋势星级	持仓量分析	成交量分析
能源化工	甲醇加权	看跌	-4	增加	平稳
	短纤加权	看跌	-4	增加	平稳
	纸浆加权	震荡		减少	平稳
	玻璃加权	看跌	-3	减少	活跃
	纯碱加权	看跌	-3	增加	平稳
	尿素加权	看跌	-5	增加	活跃
	原油加权	看跌	-2	减少	平稳
	燃料油加权	看涨	2	增加	活跃
	LU燃油加权	看涨	3	减少	活跃
	沥青加权	看涨	3	增加	活跃
	液化气加权	看涨	3	增加	活跃

图表5：农产品板块智能指标信号汇总

板块	品种	趋势分析	趋势星级	持仓量分析	成交量分析
农产品	玉米加权	看跌	-3	减少	活跃
	淀粉加权	看跌	-3	增加	活跃
	鸡蛋加权	看涨	4	增加	活跃
	棉花加权	震荡		减少	活跃
	白糖加权	看涨	3	增加	活跃
	花生加权	看跌	-5	增加	活跃
	棕榈油加权	看跌	-5	增加	活跃
	豆一加权	看跌	-3	增加	平稳
	豆二加权	看跌	-4	增加	活跃

板块	品种	趋势分析	趋势星级	持仓量分析	成交量分析
农产品	豆油加权	看跌	-4	增加	平稳
	菜籽油加权	震荡		增加	活跃
	生猪加权	看涨	2	增加	活跃
	豆粕加权	看涨	3	增加	活跃
	菜籽粕加权	看跌	-3	增加	平稳
	苹果加权	看跌	-3	增加	活跃
	红枣加权	看涨	4	增加	活跃
	原木加权	震荡		减少	平稳



02 CTA策略跟踪表现

CTA 策略介绍

01

策略介绍

本策略是基于均线排列系统的趋势跟踪策略。策略模型可以在日K线、小时K线、分钟K线不同级别运行。模型通过捕捉对应级别的趋势行情，平衡胜率与盈亏比获利；模型信号包括开仓、止损价、移动止损、移动止盈、平仓，也包括仓位管理。

02

子策略介绍

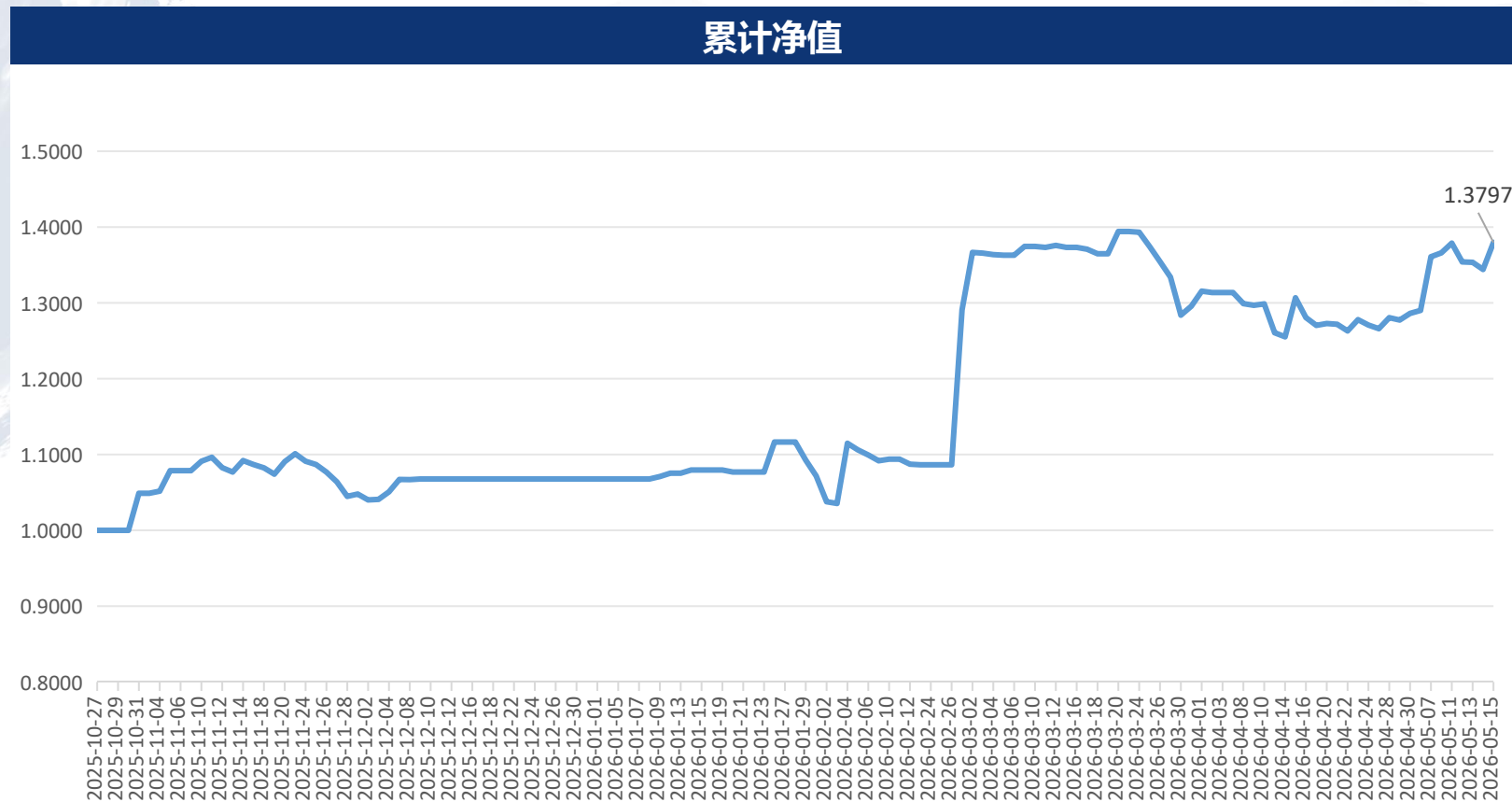
子策略根据不同时间周期进行设计。针对日周期、小时周期和分钟周期，设计出中长、中短、短周期以及多周期组合等多个子策略。

03

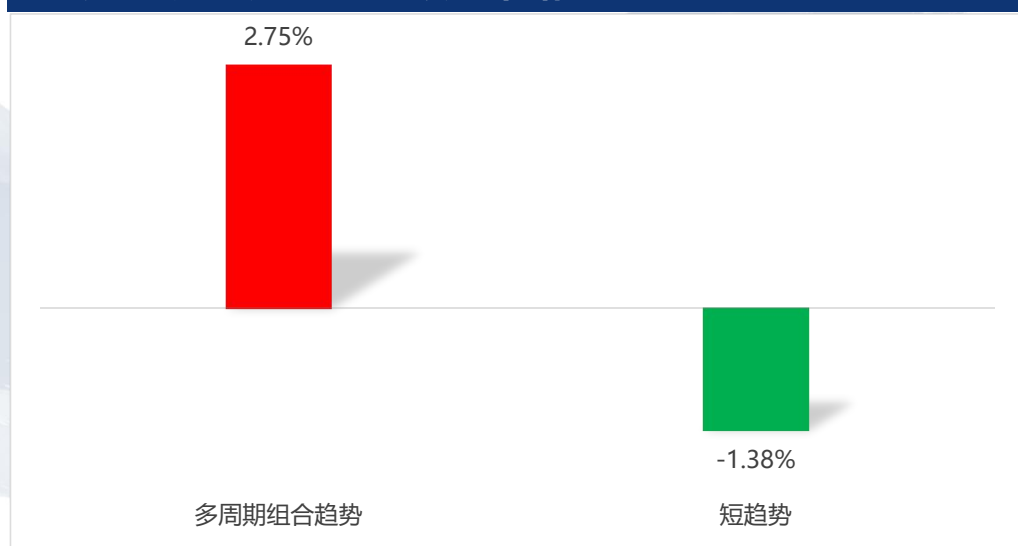
投资范围

本策略投资范围包括期货市场全品种。

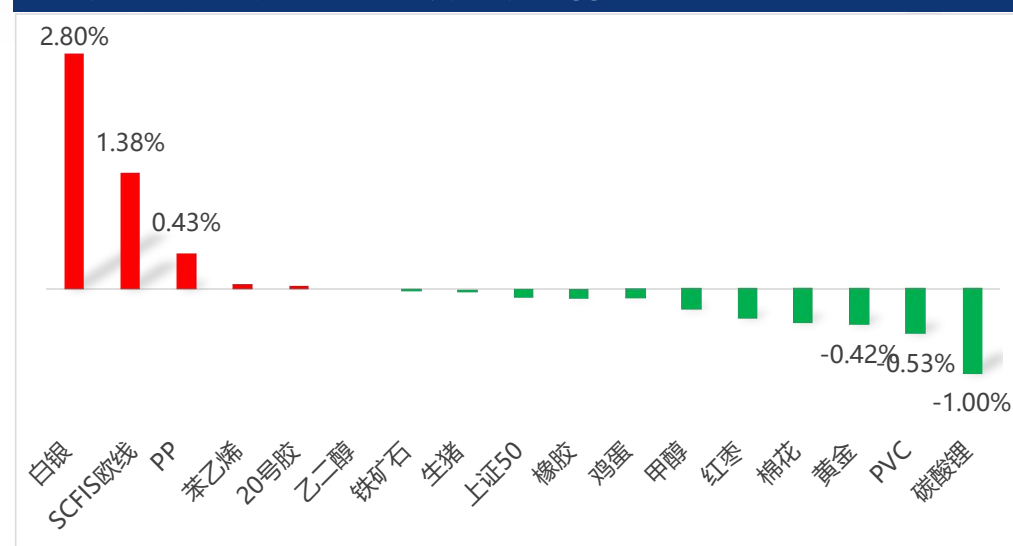
策略统计数据	
成立日期:	2025-10-27
累计净值:	1.3797
累计收益率:	37.97%
本周收益率:	1.37%
胜率:	43.02%
盈亏比:	2.45
区间最大涨幅:	39.42%
最大回撤:	9.96%
最大涨幅回撤比:	3.96
截至周末持仓仓位:	14.69%



图表1：近一周收益率-按子策略

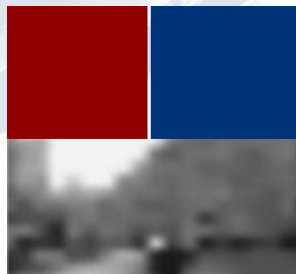


图表2：近一周收益率-按交易品种



- 近一周整体收益率1.37%，按子策略分析，其中多周期组合子策略盈利2.75%，短趋势子策略亏损1.38%

- 按交易品种分析，盈利前三为白银2.8%，欧线1.38%，PP0.43%；亏损前三为碳酸锂-1%，PVC-0.53%，黄金-0.42%



03 多因子策略跟踪表现

多因子 策略介绍

01

策略介绍

本策略是以多维度相关性构建的多因子策略。本策略以皮尔逊相关系数公式为工具，计算多个维度席位净持仓与品种价格之间的相关系数以及波动率，以相关系数、波动率等多个因子构建RCMS多因子策略模型。

02

投资周期

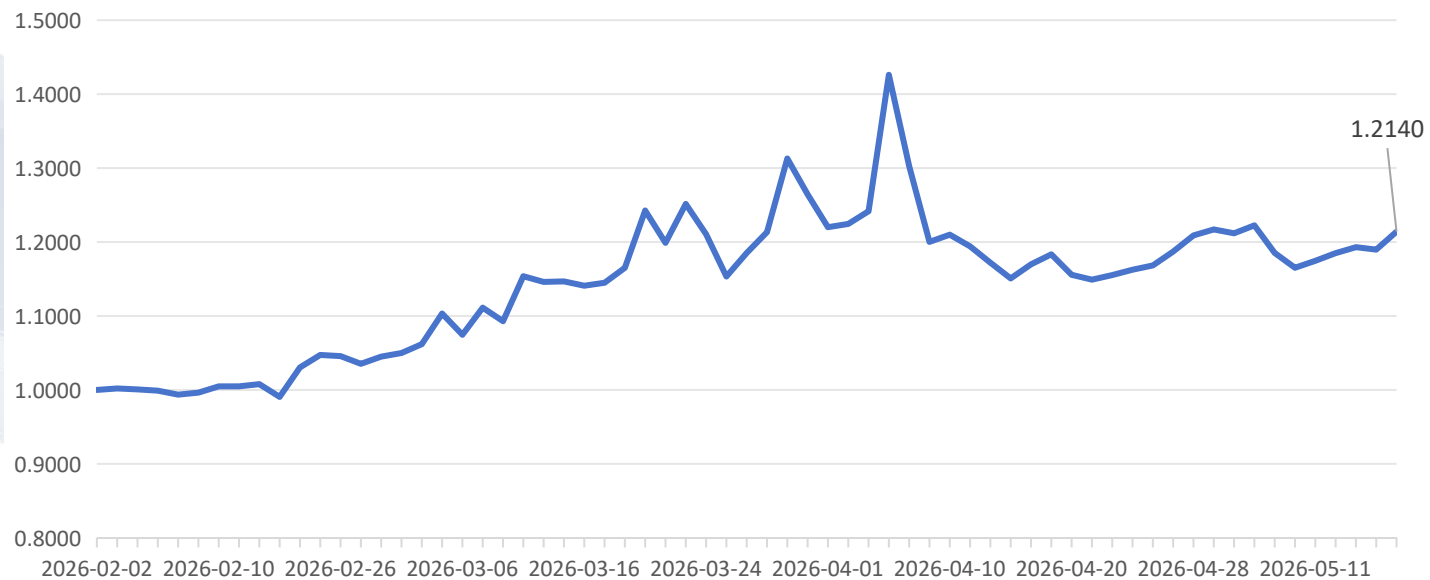
本策略平均单品种的投资周期为中长期。本策略以日度席位持仓数据、日度品种收盘价数据为基础，大部分品种的持仓周期为1个月至一年，属于中长期投资周期。

03

投资范围

本策略投资范围为期货市场全品种。

累计净值



策略统计数据

成立日期:	2026-02-02
累计净值:	1.2140
累计收益率:	21.40%
本周收益率:	4.88%
胜率:	58.73%
盈亏比:	0.98
最大收益:	43.96%
最大回撤:	19.42%
最大收益回撤比:	2.26
当前持仓仓位:	41.98%

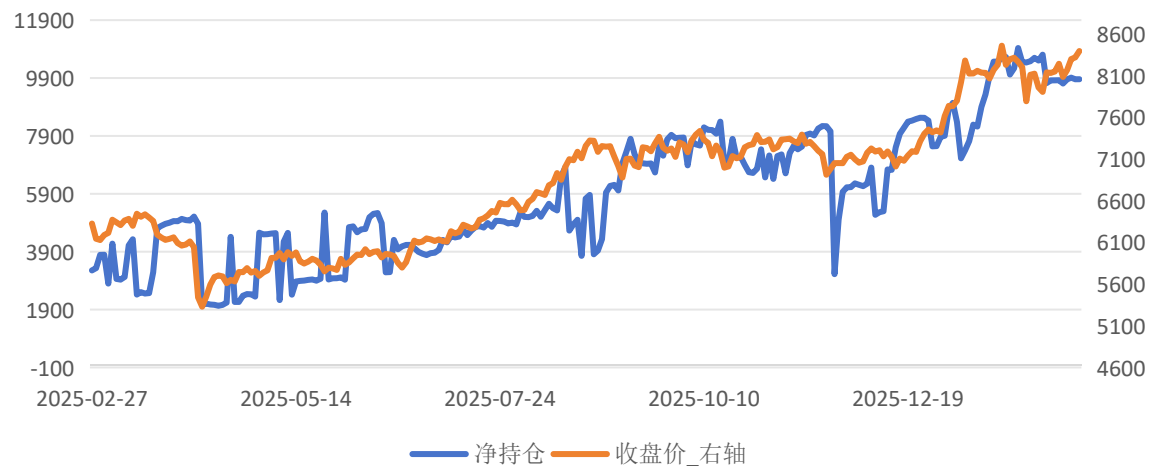
多因子策略 | 本周持仓品种变动分析

策略持仓收益周度表现

品种	持仓方向	上周末持仓	本周末持仓	持仓变动	本周收益
甲醇	多	7.62%	7.98%	0.36%	2.79%
生猪	空	4.79%	3.97%	-0.82%	1.30%
菜籽粕	空	4.87%	6.15%	1.29%	0.82%
沥青	多	0.00%	6.35%	6.35%	0.01%
沪镍	多	7.95%	6.21%	-1.74%	-0.01%
不锈钢	多	4.17%	5.16%	0.99%	-0.01%
纸浆	空	5.27%	0.00%	-5.27%	-0.01%
20号胶	多	7.31%	7.72%	0.41%	-0.01%
合计		41.98%	43.55%	1.57%	4.88%

- **本周持仓情况:** 截至本周末, 策略总仓位为43.55%, 较上周增加1.57%。其中持有多头头寸20号胶、不锈钢、沪镍、甲醇、沥青; 持有空头头寸菜籽粕、生猪; 已平仓品种纸浆。
- **本周收益情况:** 本周策略收益4.88%, 其中收益前三品种为甲醇2.79%、生猪1.30%、菜籽粕0.82%

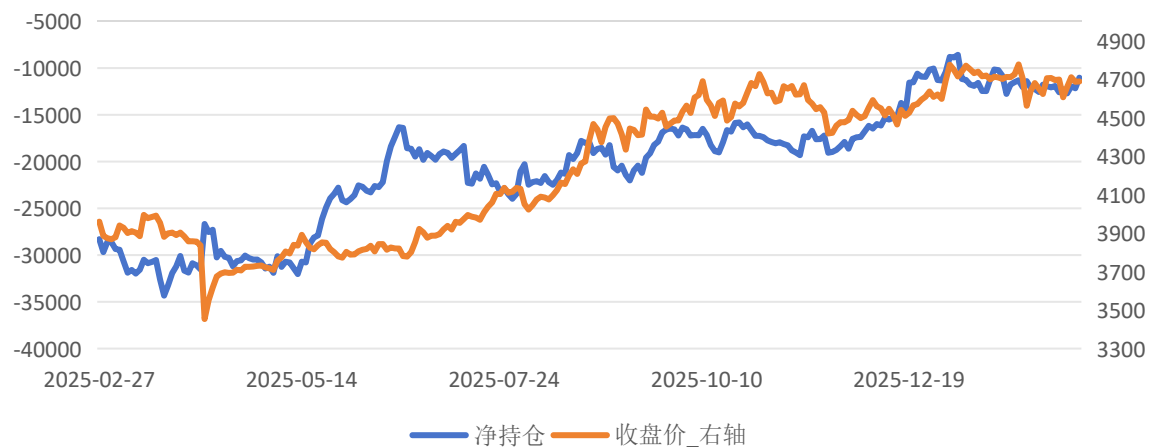
IM 席位A



沪银 席位A



IF 席位A



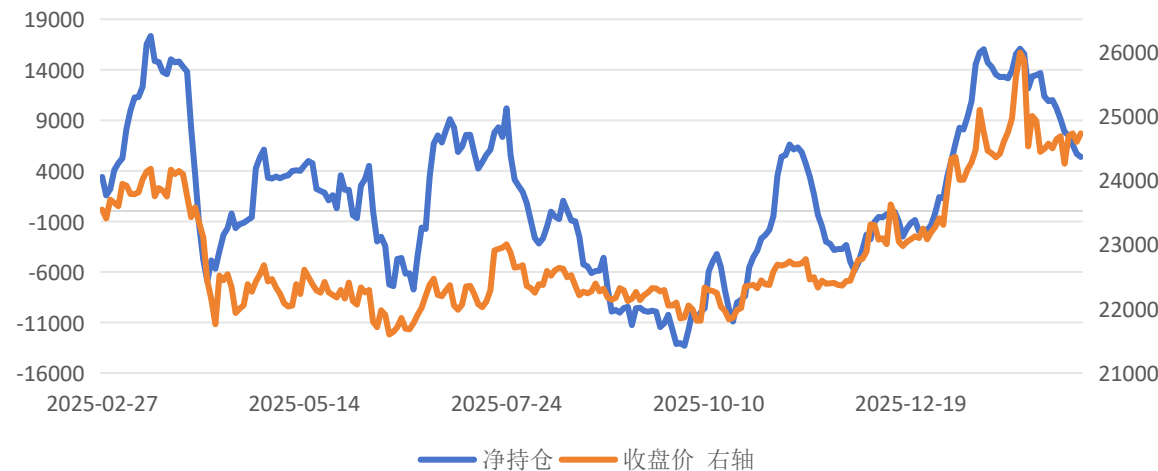
TL 席位A



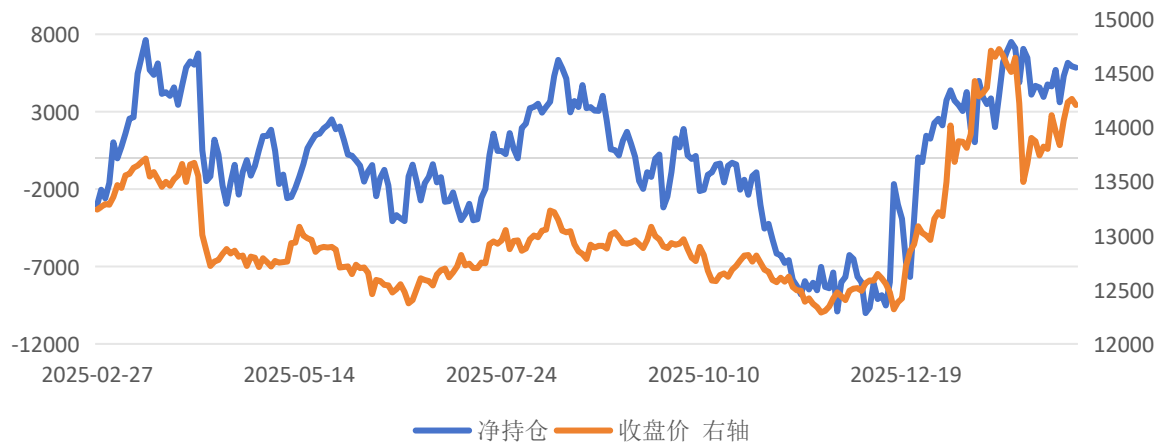
碳酸锂 席位A



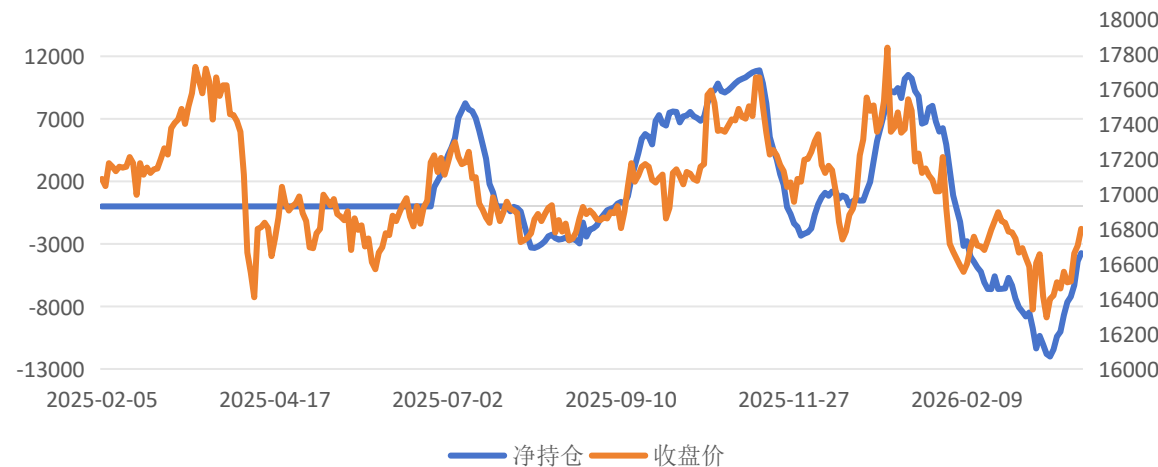
沪锌 席位A



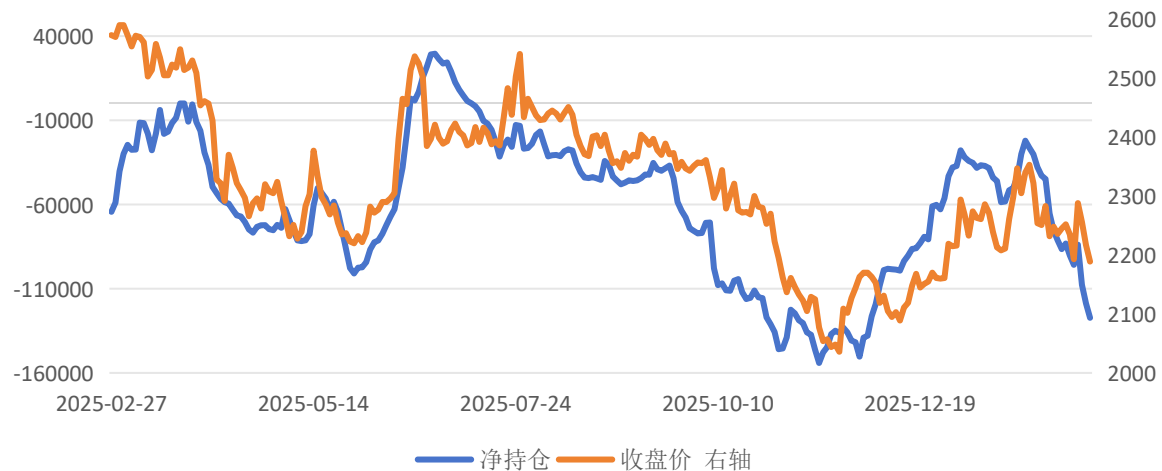
不锈钢 席位A



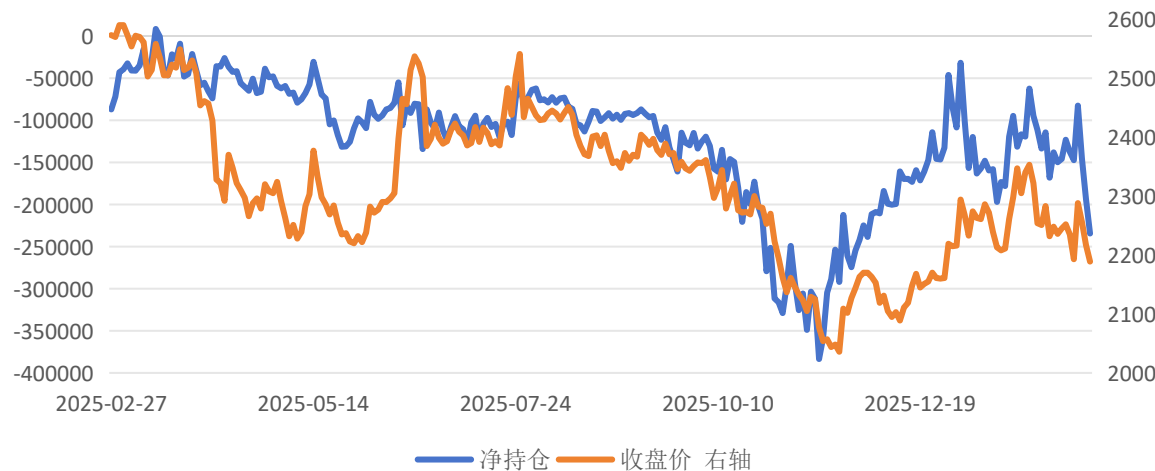
沪铅 席位A



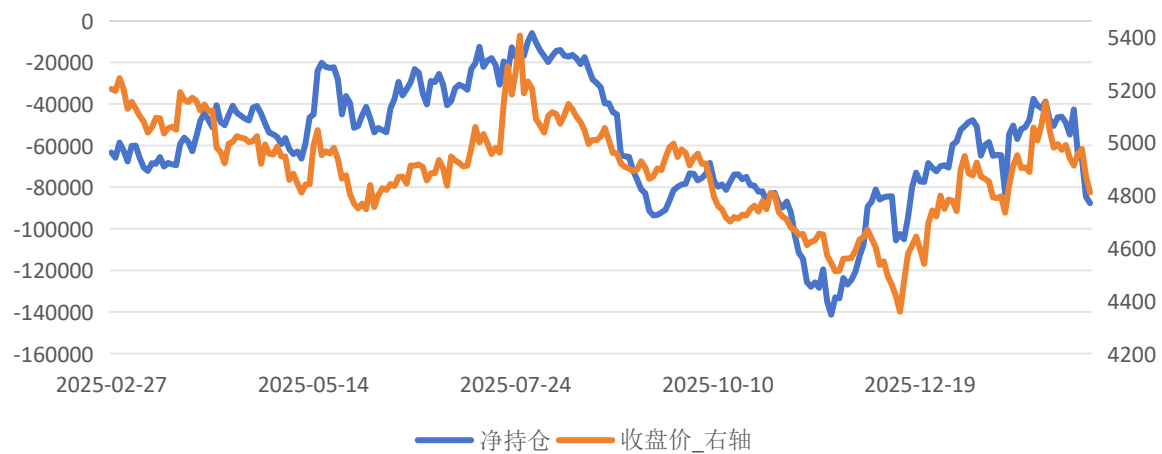
甲醇 席位A



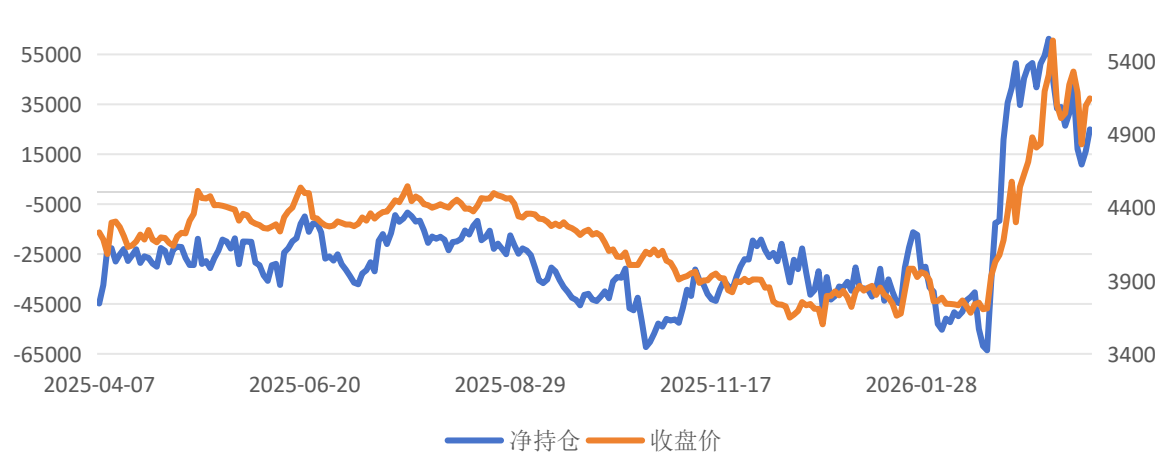
甲醇 前五名合计



PVC 席位A



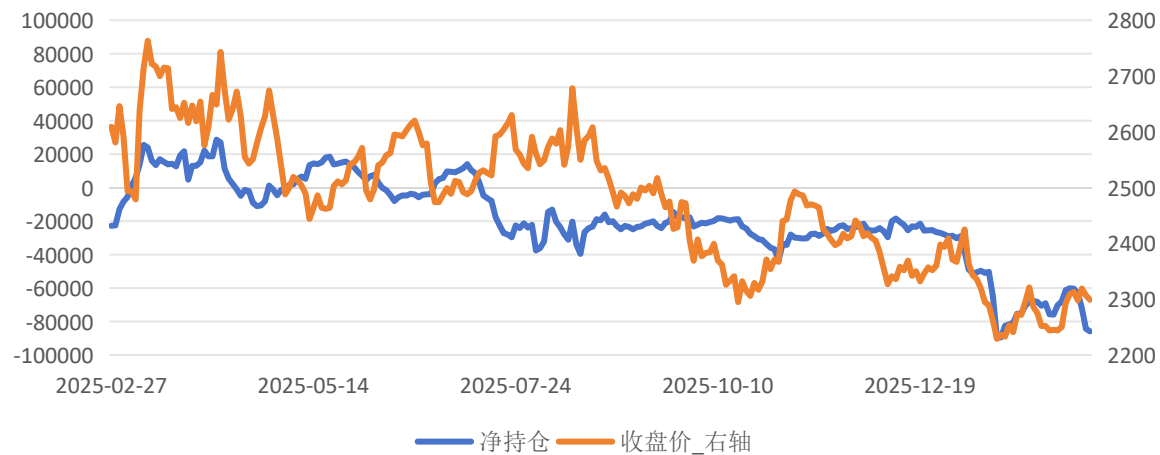
乙二醇 前五名合计



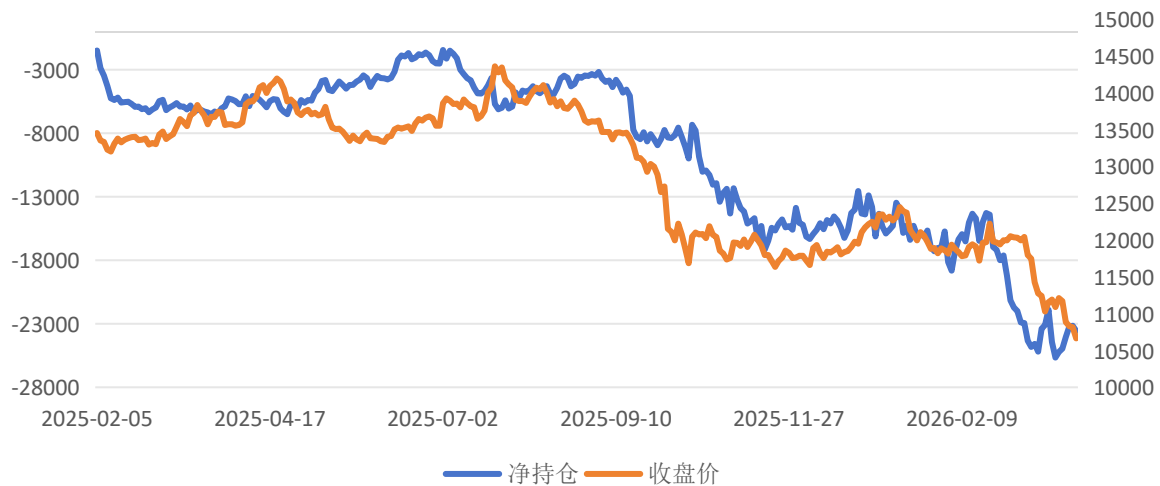
菜籽粕 前十名合计



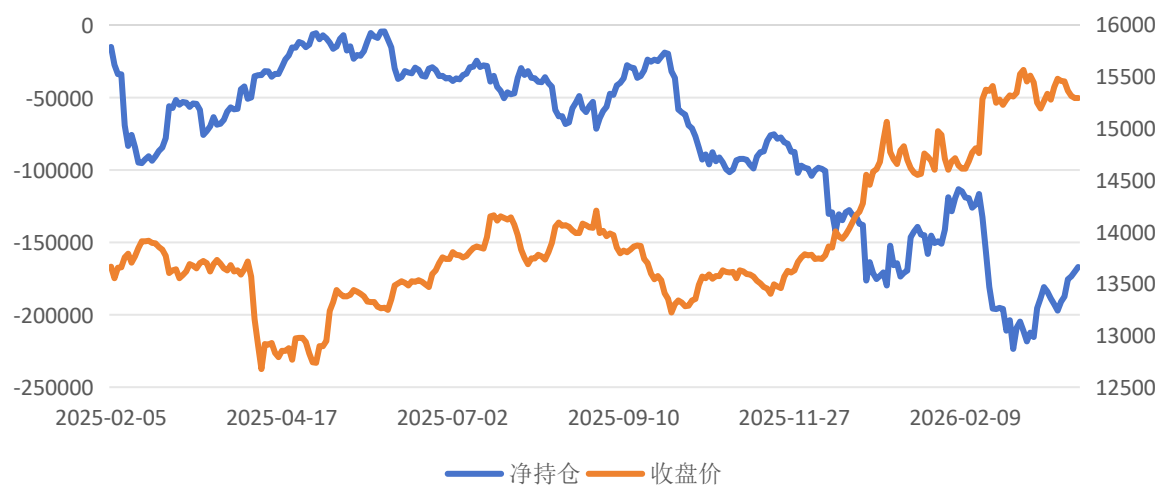
菜籽粕 席位A



生猪 席位A



棉花 前十名合计



报告中的信息均来源于被广发期货有限公司认为可靠的已公开资料，但广发期货对这些信息的准确性及完整性不作任何保证。

本报告反映研究人员的不同观点、见解及分析方法，并不代表广发期货或其附属机构的立场。报告所载资料、意见及推测仅反映研究人员于发出本报告当日的判断，可随时更改且不予通告。

在任何情况下，报告内容仅供参考，报告中的信息或所表达的意见并不构成所述品种买卖的出价或询价，投资者据此投资，风险自担。

本报告旨在发送给广发期货特定客户及其他专业人士，版权归广发期货所有，未经广发期货书面授权，任何人不得对本报告进行任何形式的发布、复制。如引用、刊发，需注明出处为“广发期货”，且不得对本报告进行有悖原意的删节和修改。

投资咨询业务资格：证监许可【2011】1292号

数据来源：Wind、iFinD、文华财经、通达信、无限易、同花顺、广发期货研究所

广发期货有限公司提醒广大投资者：期市有风险 入市需谨慎！



THANKS!

地址：广州市天河区天河北路183-187号大都会广场38楼，41楼，42楼、43楼

电话：020-88800000

网址：www.gfqh.com.cn