

# 股指期货价差日报

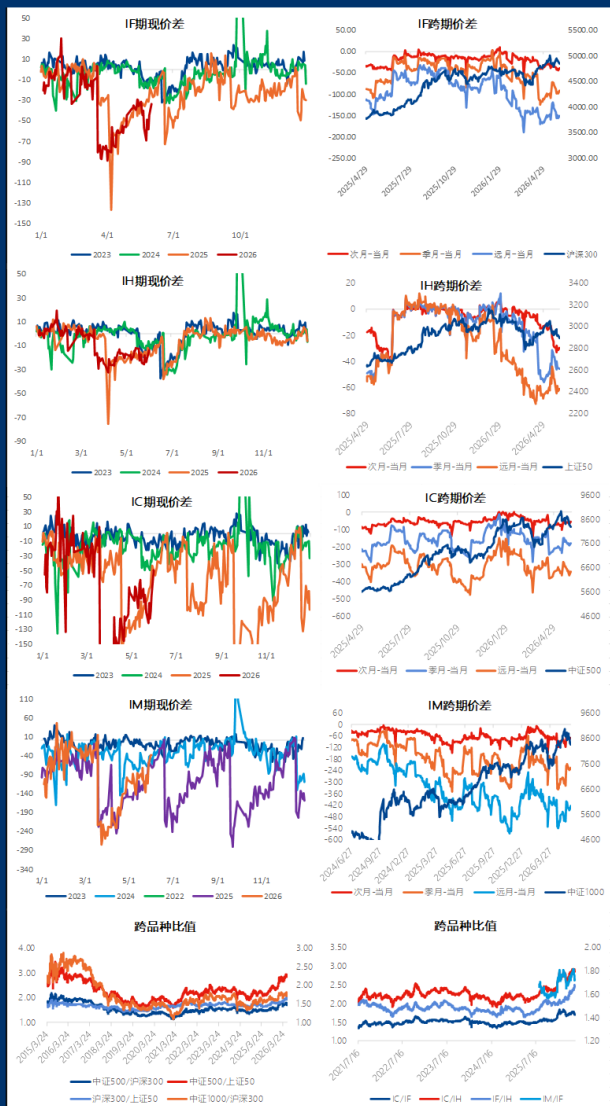
广发期货  
GF FUTURES

投资咨询业务资格：证监许可【2011】1292号  
2026年6月2日

叶倩宁 Z0016628

	品种	最新值	较前一日变化	历史1年分位数	全历史分位数
期现价差	IF期现价差	-33.26	11.07	29.00%	11.90%
	IH期现价差	-13.52	6.96	26.60%	17.10%
	IC期现价差	-49.01	35.95	58.60%	21.50%
	IM期现价差	-39.33	24.61	90.00%	46.20%
IF跨期价差	次月-当月	-39.00	5.80	8.10%	8.10%
	季月-当月	-92.00	6.80	9.40%	8.90%
	远月-当月	-151.20	4.80	9.00%	8.60%
	季月-次月	-53.00	1.00	11.40%	11.30%
	远月-次月	-112.20	-1.00	20.00%	10.30%
	远月-季月	-59.20	-2.00	14.30%	10.30%
IH跨期价差	次月-当月	-30.00	1.60	7.70%	7.10%
	季月-当月	-46.00	-0.80	6.90%	8.40%
	远月-当月	-61.00	1.80	11.00%	10.00%
	季月-次月	-16.00	-2.40	10.20%	17.40%
	远月-次月	-31.00	0.20	30.70%	26.60%
	远月-季月	-15.00	2.60	26.60%	29.20%
IC跨期价差	次月-当月	-55.40	11.60	44.60%	21.30%
	季月-当月	-181.20	9.40	32.70%	17.00%
	远月-当月	-341.20	21.60	31.10%	13.30%
	季月-次月	-125.80	-2.20	29.90%	16.50%
	远月-次月	-285.80	10.00	29.00%	13.40%
	远月-季月	-160.00	12.20	42.60%	14.70%
IM跨期价差	次月-当月	-70.60	4.20	80.00%	20.30%
	季月-当月	-224.00	7.80	65.00%	14.80%
	远月-当月	-425.40	14.60	75.00%	12.10%
	季月-次月	-153.40	3.60	60.00%	16.60%
	远月-次月	-354.80	10.40	70.00%	10.00%
	远月-季月	-201.40	6.80	40.00%	12.20%
跨品种比值	中证500/沪深300	1.7080	-0.0007	65.50%	76.50%
	中证500/上证50	2.8594	-0.0024	92.60%	89.70%
	沪深300/上证50	1.6741	-0.0007	98.70%	99.80%
	中证1000/沪深300	1.7227	0.0039	67.60%	68.40%
	IC/IF	1.7097	0.0028	68.80%	94.50%
	IC/IH	2.8558	0.0031	93.00%	98.70%
	IF/IH	1.6704	-0.0009	98.70%	99.70%
IM/IF	1.7264	0.0051	66.80%	66.80%	

备注：期现价差=主力合约收盘价-现货指数收盘价；次月-当月=次月连续合约收盘价-当月连续合约收盘价；其他跨期价差以此类推；中证500/沪深300=中证500指数收盘价/沪深300指数收盘价；IC/IF=IC主力合约收盘价/IF主力合约收盘价；其他跨品种价差以此类推；分位数是最近一年的百分位数，分位数2是期货上市以来的百分位数。



数据来源：Wind、广发期货研究所，请仔细阅读相关风险提示。

## 免责声明

本报告中的信息均来源于广发期货有限公司认为可靠的已公开资料，但广发期货对这些信息的准确性和完整性不作任何保证。本报告所载研究人员的不同观点、见解及分析方法，并不构成广发期货对任何投资建议，在任何情况下，本报告仅供参考，报告中的信息或所陈述的意见并不构成任何买卖的出价或询价。投资者据此操作，风险自担。本报告如有虚假记载、误导性陈述或其他专业人士，愿向广发期货所有，未经广发期货书面许可，任何人不得对本报告进行任何形式的发布、复制、如刊、刊、或注册出为“广发期货”。



知识固强，求实奉献，客户至上，合作共赢

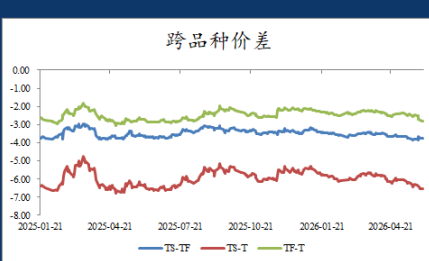
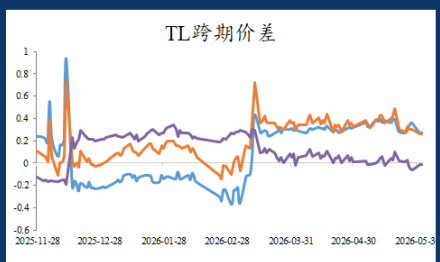
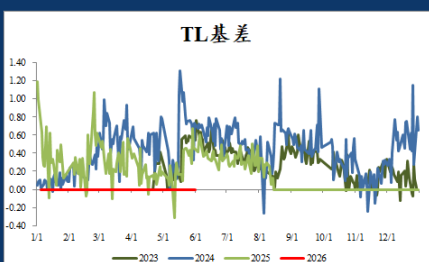
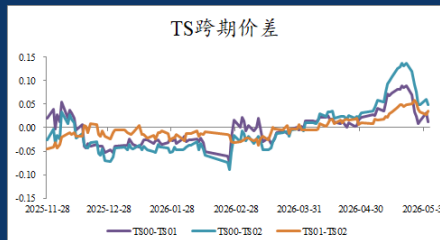
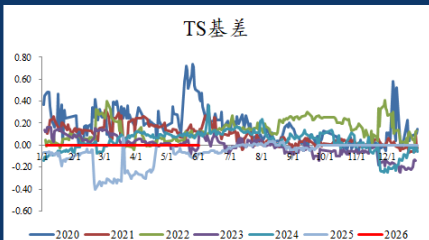
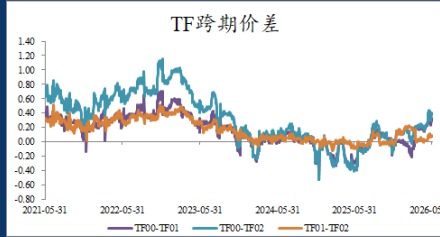
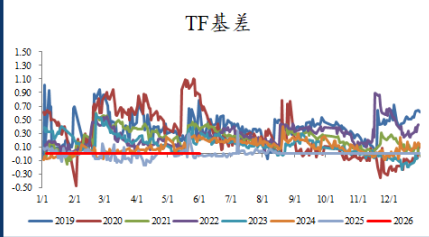
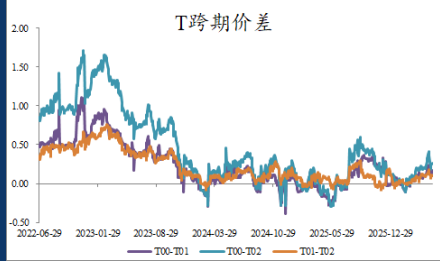
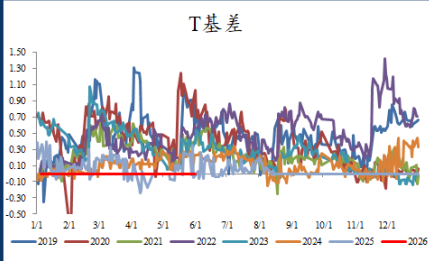
来源：广发期货

# 国债期货价差日报

种类	日期	品种	IRR (%)	最新值	较前一交易日变化	上市以来百分位数
基差	2026-06-01	TS基差	1.1667	0.0344	0.0013	10.00%
	2026-06-01	TF基差	1.1839	0.1227	0.0029	28.30%
	2026-06-01	T基差	1.3235	0.0806	0.0027	44.90%
	2026-06-01	TL基差	1.5430	0.4589	-0.0005	55.30%
TS跨期价差	2026-06-01	当季-下季	---	0.0120	-0.0200	28.50%
	2026-06-01	当季-隔季	---	0.0480	-0.0120	31.80%
	2026-06-01	下季-隔季	---	0.0360	0.0080	34.50%
TF跨期价差	2026-06-01	当季-下季	---	0.3150	0.0200	66.60%
	2026-06-01	当季-隔季	---	0.3950	0.0100	50.10%
	2026-06-01	下季-隔季	---	0.0800	-0.0100	38.90%
T跨期价差	2026-06-01	当季-下季	---	0.1700	0.0350	41.10%
	2026-06-01	当季-隔季	---	0.2650	0.0200	38.70%
	2026-06-01	下季-隔季	---	0.0950	-0.0150	33.80%
TL跨期价差	2026-06-01	当季-下季	---	0.2700	-0.0700	-
	2026-06-01	当季-隔季	---	0.2600	-0.0300	-
	2026-06-01	下季-隔季	---	-0.0100	0.0400	-
跨品种价差	2026-06-01	TS-TF	---	-3.7670	0.0120	1.50%
	2026-06-01	TS-T	---	-6.5570	-0.0280	1.90%
	2026-06-01	TF-T	---	-2.7900	-0.0400	4.40%
	2026-06-01	TS-TL	---	-11.5720	-0.2980	-
	2026-06-01	TF-TL	---	-7.8050	-0.3100	-
2026-06-01	T-TL	---	-5.0150	-0.2700	-	

注：1. 基差=CTD净价（中债估值）-期货结算价（主力合约）\*转换因子  
2. 上市以来百分位数：基差部分指IRR自期货合约上市以来最新值的百分位数，其余均为价差最新值的百分位数  
3. 价差依据期货主力合约收盘价计算得出

本报告数据来源：Wind 广发期货研究所，请仔细阅读报告末端的免责声明。



### 免责声明

本报告中的信息均来源于被广发期货有限公司认为可靠的已公开资料，但广发期货对这些信息的准确性及完整性不作任何保证。本报告反映研究人员的不同观点、见解及分析方法，并不代表广发期货或其附属机构的立场。在任何情况下，报告内容仅供参考，报告中的信息或所表达的意见并不构成所述品种买卖的出价或报价，投资者据此操作，风险自担。本报告旨在发送给广发期货特定客户及其他专业人士，版权归广发期货所有，未经广发期货书面授权，任何人不得对本报告进行任何形式的发布、复制或引用、刊发，需注明出处为“广发期货”。

