

股指期货价差日报

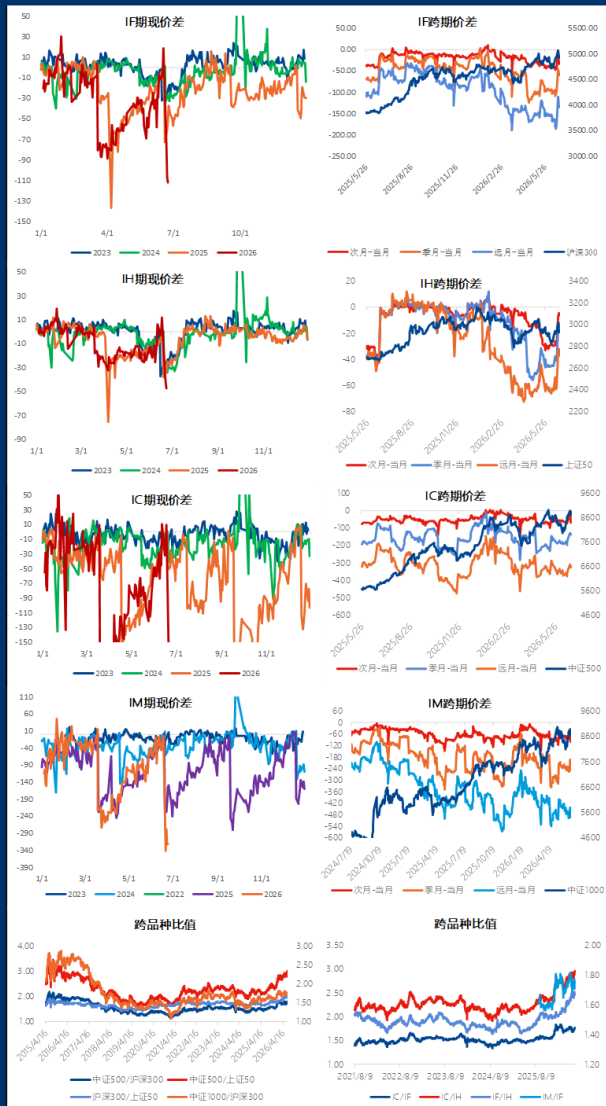


投资咨询业务资格证书：证监许可【2011】1292号
2026年6月25日

叶倩宁 Z0016628

	品种	最新值	较前一日变化	历史1年分位数	全历史分位数
期现价差	IF期现价差	-112.22	-5.23	0.40%	1.20%
	IH期现价差	-47.70	-5.47	0.40%	0.30%
	IC期现价差	-247.94	-14.35	0.40%	0.00%
	IM期现价差	-321.09	-44.05	10.00%	0.20%
IF跨期价差	次月-当月	-30.20	-4.40	17.20%	13.60%
	季月-当月	-59.40	-4.00	25.00%	20.60%
	远月-当月	-135.40	-3.60	25.00%	11.70%
	季月-次月	-29.20	-8.40	47.90%	25.30%
	远月-次月	-105.20	-8.00	27.80%	11.90%
	远月-季月	-76.00	0.40	11.40%	5.30%
	次月-季月	-6.00	-1.40	26.20%	30.70%
IH跨期价差	次月-当月	-15.60	-3.60	27.80%	30.10%
	远月-当月	-37.20	-5.40	34.40%	24.90%
	季月-次月	-9.60	-2.20	27.00%	27.00%
	远月-次月	-31.20	-4.00	34.40%	26.80%
	远月-季月	-21.60	-1.80	24.50%	22.90%
	次月-季月	-68.60	-6.80	15.10%	9.00%
	季月-远月	-132.60	4.40	65.90%	34.40%
IC跨期价差	远月-当月	-324.80	-3.40	45.90%	17.60%
	季月-次月	-64.00	11.20	78.20%	50.10%
	远月-次月	-256.20	3.40	53.60%	19.70%
	远月-季月	-192.20	-7.80	12.70%	2.70%
	次月-季月	-99.60	-15.80	5.00%	3.20%
	季月-远月	-195.20	0.60	90.00%	23.30%
	远月-季月	-446.40	-3.60	65.00%	9.10%
IM跨期价差	季月-次月	-95.60	16.40	90.00%	40.30%
	远月-次月	-346.80	12.20	90.00%	12.80%
	远月-季月	-251.20	-4.20	5.00%	0.10%
	次月-季月	-99.60	-15.80	5.00%	3.20%
	季月-远月	-195.20	0.60	90.00%	23.30%
	远月-季月	-446.40	-3.60	65.00%	9.10%
	季月-远月	-95.60	16.40	90.00%	40.30%
跨品种比值	中证500/沪深300	1.7890	0.0228	94.20%	81.60%
	中证500/上证50	3.0038	0.0352	99.50%	95.90%
	沪深300/上证50	1.6791	-0.0017	95.40%	99.50%
	中证1000/沪深300	1.7790	0.0145	91.30%	75.40%
	IC/IF	1.7792	0.0223	89.70%	98.20%
	IC/IH	2.9677	0.0366	99.50%	99.90%
	IF/IH	1.6680	-0.0003	93.80%	98.90%
	IM/IF	1.7538	0.0077	78.20%	78.20%

备注：期现价差=主力合约收盘价-现货指数收盘价；次月-当月=次月连续合约收盘价-当月连续合约收盘价；其他跨期价差以此类推；中证500/沪深300=中证500指数收盘价和沪深300指数收盘价的比值；IC/IF=IC主力合约收盘价/IF主力合约收盘价；其他跨品种价差以此类推；分位数是指最近一年的百分位数；分位数2是指期货上市以来的百分位数。



数据来源：Wind、广发期货研究所，请仔细阅读报告尾页免责声明。

免责声明

本报告中的信息均来源于广发期货有限公司认为可靠的已公开资料，但广发期货对这些信息的准确性和完整性不作任何保证。本报告所载研究人员的不同观点、见解及分析方法，并不构成广发期货及其附属机构的立场，在任何情况下，本报告仅供参考，报告中的信息或所陈述的意见并不构成所提品种买卖的出价或询价。投资者据此操作，风险自担。本报告旨在发送给广发期货特定客户及其他专业人士，未经授权擅自复制或转载者，将被追究法律责任。广发期货拥有本报告的最终解释权。任何人对本报告进行任何形式的使用、发布、复制、引用、刊布、重述均须事先获得广发期货的书面授权。



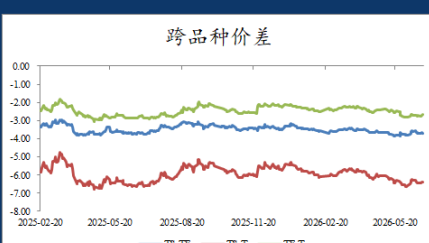
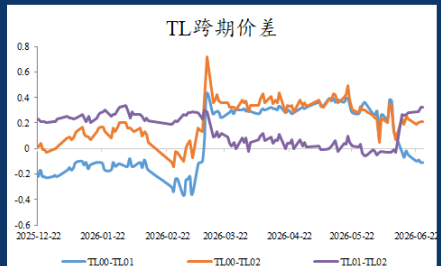
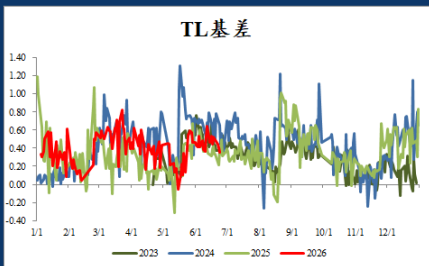
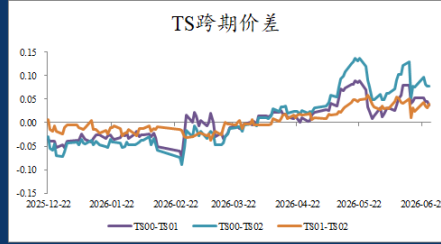
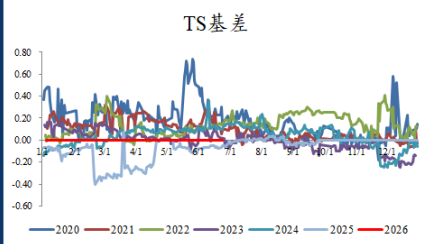
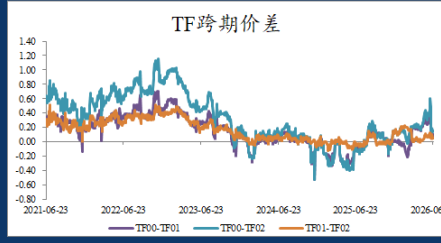
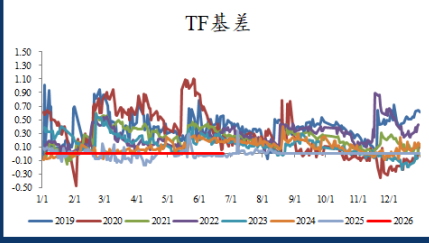
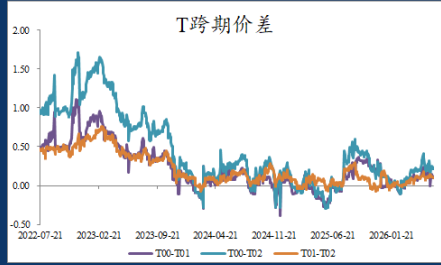
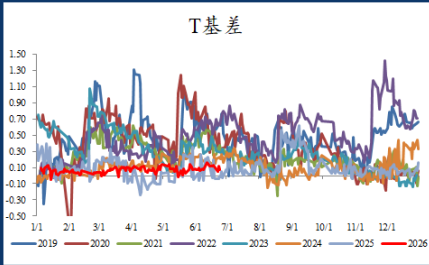
知识固强，求实奉献，客户至上，合作共赢

来源：广发期货

国债期货价差日报

种类	日期	品种	IRR (%)	最新值	较前一交易日变化	上市以来百分位数
基差	2026-06-24	TS基差	1.2063	0.0178	-0.0089	11.90%
	2026-06-24	TF基差	1.3102	0.0669	-0.0306	32.30%
	2026-06-24	T基差	1.3996	0.0683	-0.0434	48.30%
	2026-06-24	TL基差	1.5547	0.3581	-0.0468	55.80%
TS跨期价差	2026-06-24	当季-下季	---	0.0380	-0.0080	34.40%
	2026-06-24	当季-隔季	---	0.0780	0.0000	35.80%
	2026-06-24	下季-隔季	---	0.0400	0.0080	35.30%
TF跨期价差	2026-06-24	当季-下季	---	0.1000	0.0200	41.20%
	2026-06-24	当季-隔季	---	0.1500	0.0100	37.40%
	2026-06-24	下季-隔季	---	0.0500	-0.0100	33.40%
T跨期价差	2026-06-24	当季-下季	---	0.1150	0.0150	37.20%
	2026-06-24	当季-隔季	---	0.2100	-0.0050	35.40%
	2026-06-24	下季-隔季	---	0.0950	-0.0200	33.60%
TL跨期价差	2026-06-24	当季-下季	---	-0.1100	-0.0200	-
	2026-06-24	当季-隔季	---	0.2100	0.0100	-
	2026-06-24	下季-隔季	---	0.3200	0.0300	-
跨品种价差	2026-06-24	TS-TF	---	-3.6970	-0.0320	5.20%
	2026-06-24	TS-T	---	-6.3820	-0.0170	6.40%
	2026-06-24	TF-T	---	-2.6850	0.0150	9.10%
	2026-06-24	TS-TL	---	-10.8920	0.1480	-
	2026-06-24	TF-TL	---	-7.1950	0.1800	-
	2026-06-24	T-TL	---	-4.5100	0.1650	-

注：1. 基差=CTD净价（中债估值）-期货结算价（主力合约）*转换因子
2. 上市以来百分位数：基差部分指IRR自期货合约上市以来最新值的百分位数，其余均为价差最新值的百分位数
3. 价差依据期货主力合约收盘价计算得出
本报告数据来源：Wind 广发期货研究所，请仔细阅读报告末端的免责声明。



免责声明

本报告中的信息均来源于被广发期货有限公司认为可靠的已公开资料，但广发期货对这些信息的准确性及完整性不作任何保证。本报告反映研究人员的不同观点、见解及分析方法，并不代表广发期货或其附属机构的立场。在任何情况下，报告内容仅供参考，报告中的信息或所表达的意见并不构成所述品种买卖的出价或询价，投资者据此操作，风险自担。本报告旨在发送给广发期货特定客户及其专业人士，版权归广发期货所有，未经广发期货书面许可，任何人不得擅自对本报告进行任何形式的发布、复制。如引用、刊发，需注明出处为“广发期货”。



贵金属期现日报

广发期货
GF FUTURES

投资咨询业务资格：证监许可【2011】1292号

2026年6月25日

叶倩宁 Z0016628

国内期货收盘价

品种	6月24日	6月23日	涨跌	涨跌幅	单位
AU2608合约	896.04	897.90	-1.86	-0.21%	元/克
AG2608合约	14950	14997	-47	-0.31%	元/千克
PT2608合约	409.85	404.20	5.65	1.40%	元/克
PD2608合约	294.15	293.35	0.80	0.27%	元/克

外盘期货收盘价

品种	6月24日	6月23日	涨跌	涨跌幅	单位
COMEX黄金主力合约	4016.40	4129.00	-112.60	-2.73%	美元/盎司
COMEX白银主力合约	57.49	61.63	-4.15	-6.73%	
NYMEX铂金主力合约	1582.60	1652.90	-70.30	-4.25%	
NYMEX钯金主力合约	1177.00	1238.50	-61.50	-4.97%	

现货价格

品种	现值	前值	涨跌	涨跌幅	单位
伦敦金	3991.70	4112.07	-120.37	-2.93%	美元/盎司
伦敦银	57.37	61.55	-4.18	-6.79%	
现货铂金	1646.00	1684.00	-38.00	-2.26%	
现货钯金	1234.00	1266.00	-32.00	-2.53%	
上金所黄金T+D	893.73	898.41	-4.68	-0.52%	元/克
上金所白银T+D	14906	15033	-127	-0.84%	元/千克
上金所铂金9995	414	412	2	0.57%	元/克

基差

	现值	前值	涨跌	历史1年分位数	单位
黄金TD-沪金主力	-2.31	0.51	-2.82	46.10%	/
白银TD-沪银主力	-44	36	-80	60.60%	
伦敦金-COMEX金	-24.70	-16.93	-7.77	33.90%	
伦敦银-COMEX银	-0.11	-0.08	-0.03	50.90%	

比价

	现值	前值	涨跌	涨跌幅	单位
COMEX金/银	69.87	67.00	2.87	4.29%	/
上期所金/银	59.94	59.87	0.06	0.11%	
NYMEX铂/钯	1.34	1.33	0.01	0.75%	
广期所铂/钯	1.39	1.38	0.02	1.12%	

利率与汇率

	现值	前值	涨跌	涨跌幅	单位
10年期美债收益率	4.41	4.50	-0.09	-2.0%	%
2年期美债收益率	4.11	4.16	-0.05	-1.2%	%
10年期TIPS国债收益率	2.23	2.29	-0.06	-2.6%	%
美元指数	101.57	101.37	0.20	0.20%	/
离岸人民币汇率	6.8133	6.7948	0.0186	0.27%	/

库存与持仓

	现值	前值	涨跌	涨跌幅	单位
上期所黄金库存	111642	111633	9	0.01%	千克
上期所白银库存	852293	853956	-1663	-0.19%	
COMEX黄金库存	27809902	27882627	-72725	-0.26%	盎司
COMEX白银库存	322792120	322822155	-30035	-0.01%	
COMEX黄金注册仓单	15005344	14985376	19968	0.13%	
COMEX白银注册仓单	87376115	86213647	1162468	1.35%	
SPRD黄金ETF持仓	1013	1018	-4.28	-0.42%	吨
SLV白银ETF持仓	14942	15023	-81.58	-0.54%	

贵金属观点

* 在实际利率上行的利空压倒黄金利多驱动的宏观逆风及AI带来权益市场的资金虹吸效应等影响下，黄金投资需求进一步放缓并面临持续抛压。短期随着美元指数走强对金价的压制并跌破4000美元关口的支撑，若无新的利多驱动金价或进一步下探至3800美元，关注本周的美国PCE通胀数据的公布，建议在4000美元上方逢高做空，或买入虚值看跌期权代替期货空头；在中东地缘冲突影响各国对白银实物消费及ETF等投资需求放缓情况下，大量资金流出导致银价承压，AI行业发展势头强劲对算力中心建设的用银需求暂时未能凸显，供应宽松背景下价格持续承压。短期美联储货币紧缩预期拖累有色等工业品价格使白银走势相对偏弱，可逢低做多金银比，单边建议买入看跌期权；铂把短期跟随金银走势偏弱，铂金受到投资消费需求下滑的冲击更大，钯金随着油价回落使燃油车相关需求改善及现货端价格坚挺，可等待宏观利空落地后的反弹机会。

数据来源：Wind、广发期货研究所。请仔细阅读报告尾页免责声明。

免责声明

本报告中的信息均来源于广发期货有限公司认为可靠的已公开资料，但广发期货对这些信息的准确性及完整性不作任何保证。本报告反映研究人员的不同观点、见解及分析方法，并不代表广发期货或其附属机构的立场。在任何情况下，报告内容仅供参考，报告中的信息或所表达的意见并不构成所述品种买卖的出价或询价，投资者据此投资，风险自担。本报告旨在发送给广发期货特定客户及其他专业人士，版权归广发期货所有，未经广发期货书面授权，任何人不得对本报告进行任何形式的发布、复制、引用、刊发，需注明出处为“广发期货”。

广发期货有限公司提醒广大投资者：期市有风险 入市需谨慎！



关注微信公众号

知识因强，求实奉献，客户至上，合作共赢