

航运集装箱市场周报

叶倩宁

投资咨询资格：Z0016628

邮箱：yeqianning@gf.com.cn



快速开户



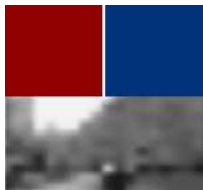
微信公众号

品种	关键指标	周度展望
集装箱市场	<p>运价：截至11月14日收盘，主力合约收1605.0点。截至11月7日，SCFIS欧线指数报1504.8点，环比上涨24.8%，美西线指数环比上涨4.9%至1329.71点。截至11月14日，SCFI综合指数下降至1451.38点，周度环比下降3%；上海-欧洲运价上涨7%至1417美元/TEU。</p> <p>供给：当前全球集装箱船运力超过3331万标准箱（TEU），同比增幅7.2%。9月，中国集装箱产量达到2169万立方米，同比下跌29%。</p> <p>需求：10月，我国出口金额为3053亿美元，同比下跌1.1%。10月，欧元区综合PMI指数52.2点，制造业PMI指数50.0点，服务业PMI指数为52.6点。</p>	<p>本周欧线主力震荡。目前主力切换至02合约。由于交易所近日公布02合约的实际交割日期为2月9日，根据交割规则，需取交割日及之前最近3次SCFIS欧线指数计算均值，因此将计算1月下半报价及2月上半报价。由于1月底通常处于旺季顶峰，因此该消息或一定程度上影响02合约。</p>



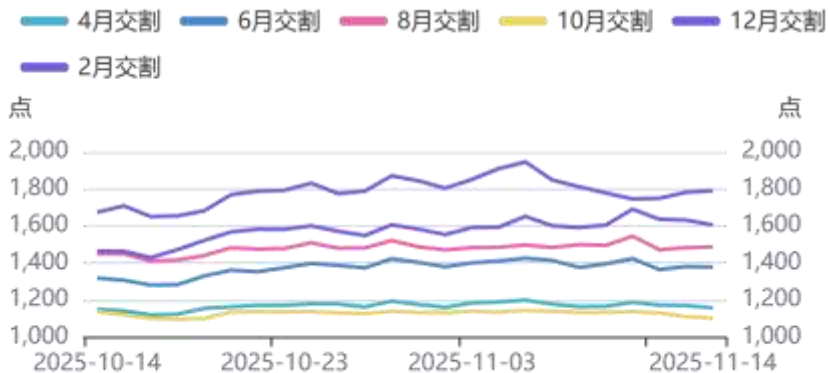
目录

- 01 集装箱市场运输价格
- 02 运力供给
- 03 运输成本
- 04 贸易需求
- 05 干散货运输跟踪



一、集装箱运输市场价格

集运欧线走势

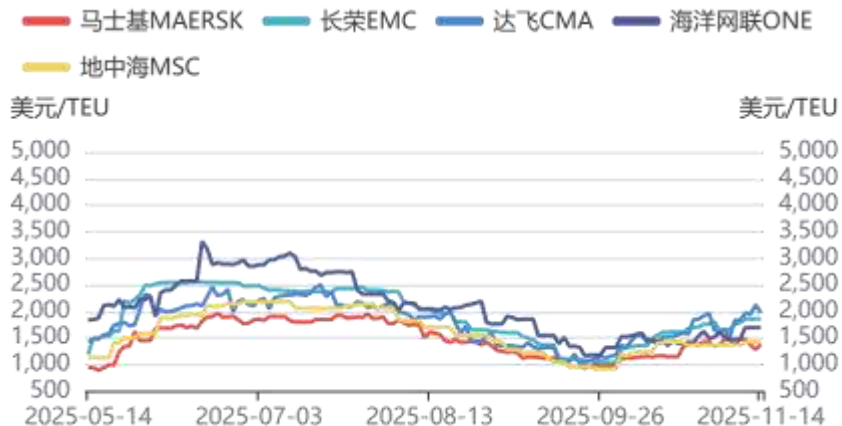


上海出口集装箱结算运价指数SCFIS

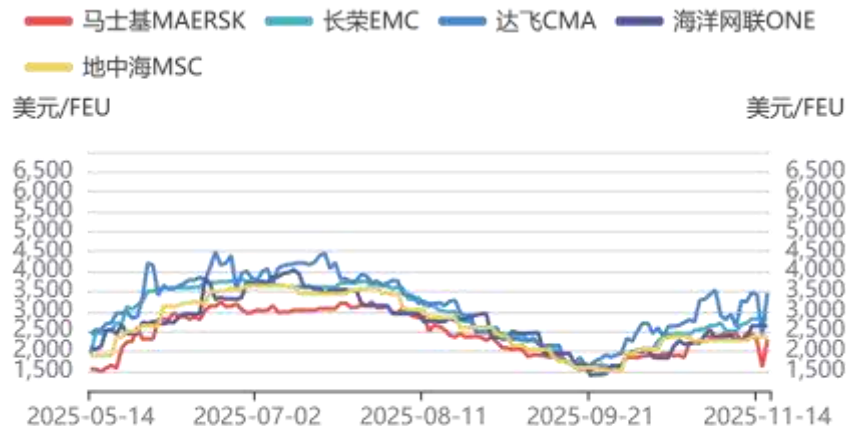


根据极羽科技，截至 11月13日，未来 6 周 上海-欧洲基本港的运费报价区间参考，马士基1140-1865美元/FEU，1900-3030美元/FEU；CMA 1760-2210 美元/TEU，3120-4020美元/FEU；ONE 1695美元/TEU，2635美元/TEU；EMC 1855美元/TEU，2810美元/TEU。

航司未来6周上海-欧洲20GP箱型报价



航司未来6周上海-欧洲40GP箱型报价



上周集运指数期货盘面震荡，主力合约收1605.0点。

截至11月7日，SCFIS欧线指数报1504.8点，环比上涨24.8%，美西线指数环比上涨4.9%至1329.71点

1-2 期货价格

集运欧线12月合约



集运欧线2月合约



集运欧线4月合约



集运欧线6月合约



集运欧线8月合约



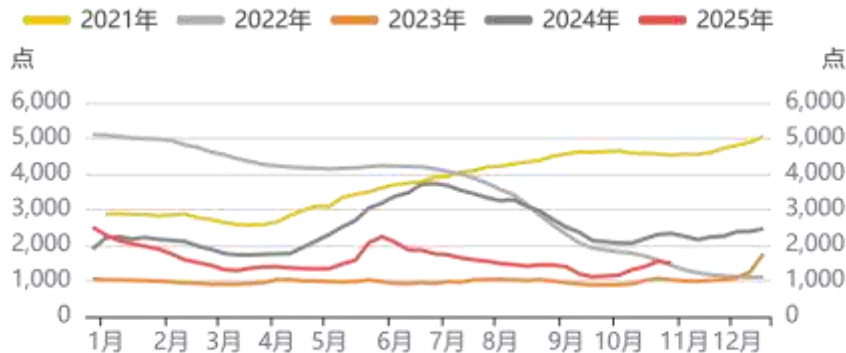
集运欧线10月合约



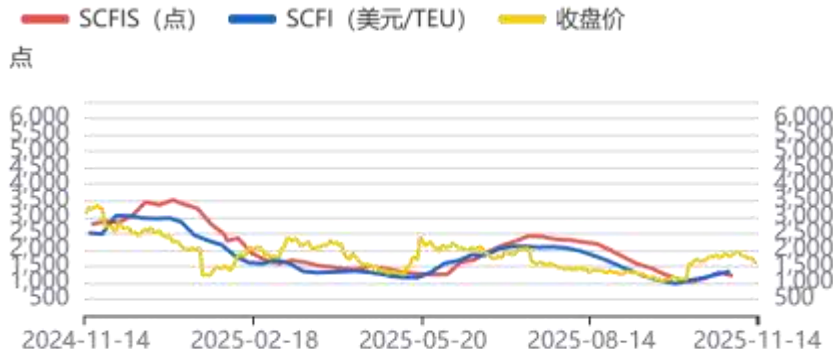
1-3 集装箱市场即期运价

上海出口集装箱运价指数 (SCFI)：截至8月14日，SCFI综合指数下降至1451.38点，周度环比下降3%；上海-欧洲运价上涨7%至1417美元/TEU；上海-美西运价1823美元/FEU，较上周下跌18%；上海-美东运价2600美元/FEU，较上周下跌9%。

上海出口集装箱运价综合指数SCFI历史对比

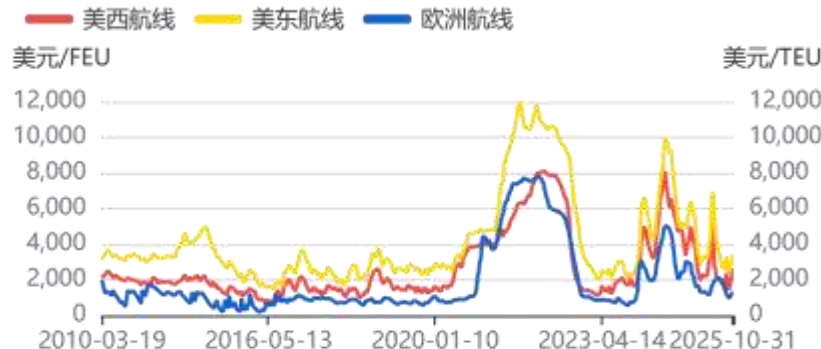


欧线结算价、运价、和期货的联动



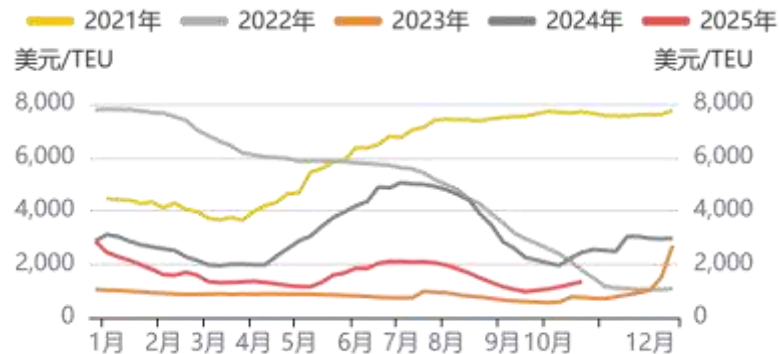
本报告数据来源为Wind、极羽科技、联合国港口监测、iFind、广发期货研究所

上海出口集装箱运价指数SCFI

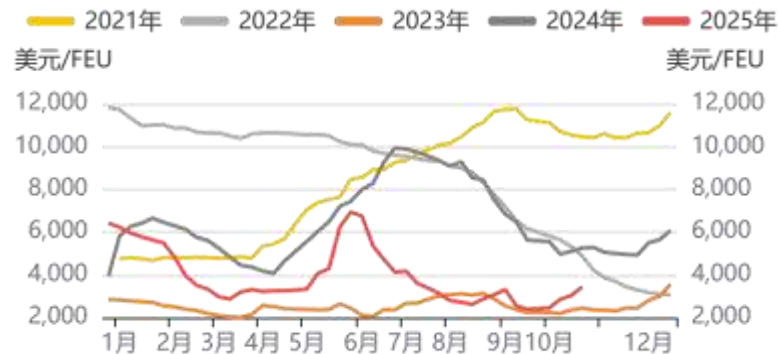


1-3 集装箱市场即期运价

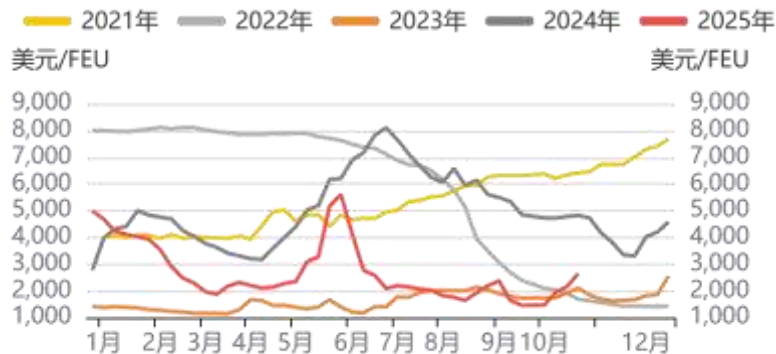
上海-欧洲基本港

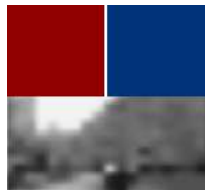


上海-美东基本港



上海-美西基本港



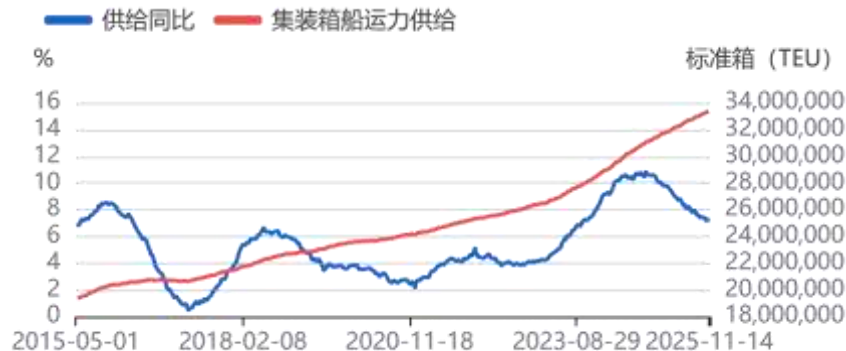


二、运力供给

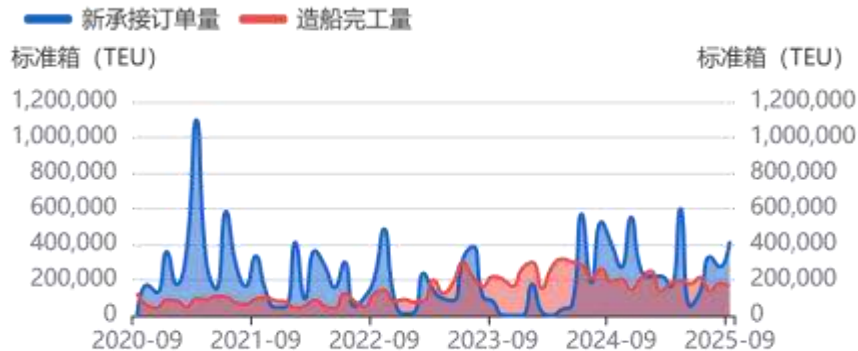
2-1 投入运力：集装箱产量增速下降

- 当前全球集装箱船运力超过3331万标准箱（TEU），同比增幅7.2%
- 9月，中国集装箱产量达到2169万立方米，同比下跌29%

全球集装箱船运力供给



全球集装箱船完工和新订单量



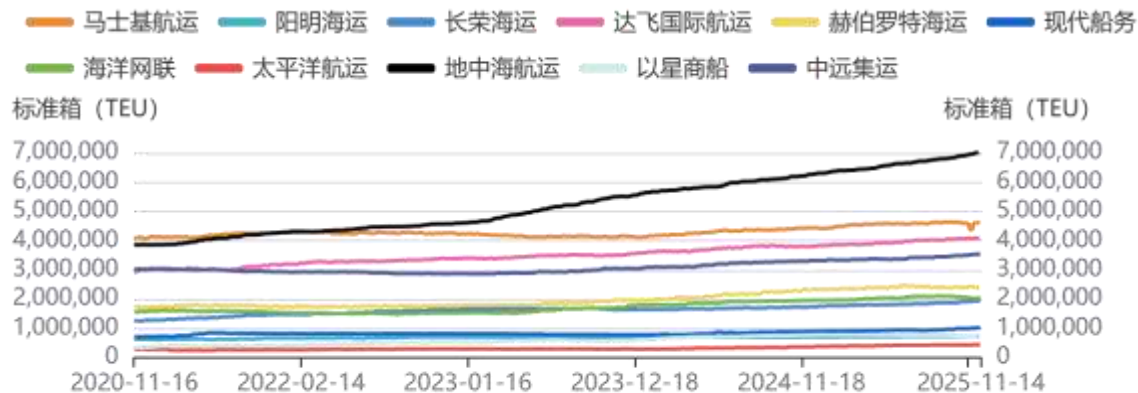
本报告数据来源为Wind、极羽科技、联合国港口监测、iFind、广发期货研究所

中国集装箱月度产量



2-1 投入运力

- 截至11月15日，地中海航运的运力超过700万TEU；前3家企业持续占有超半数的集运市场运力
- 同日，欧洲、跨太平洋和跨大西洋的运力分别较去年同期涨9.9%、-1.1%和16.3%。

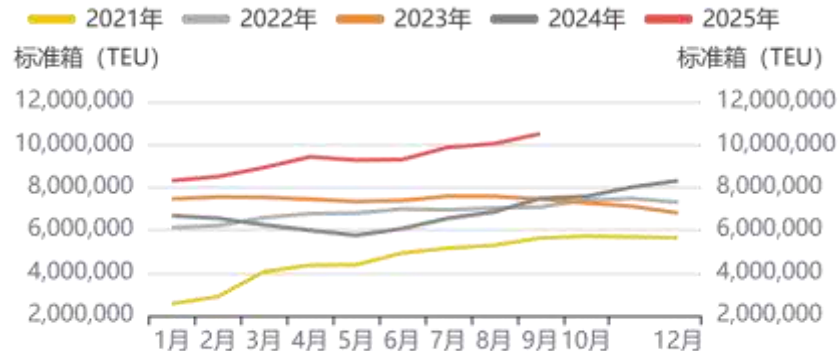


集装箱运力部署分地区



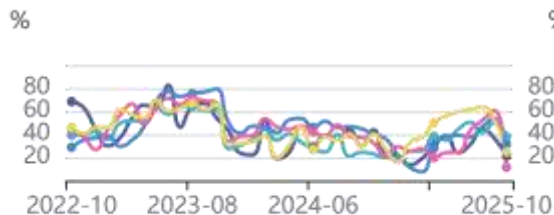
本报告数据来源为Wind、极羽科技、联合国港口监测、iFind、广发期货研究所

全球集装箱船手持订单量



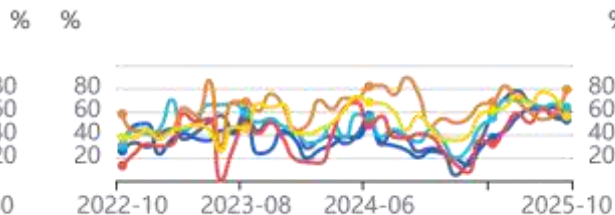
欧洲主要港口准班率

英国-弗利克斯托 德国-汉堡
 法国-勒阿弗尔 比利时-安特卫普
 荷兰-鹿特丹



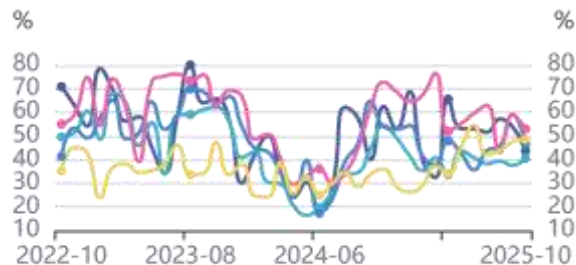
美国主要港口准班率

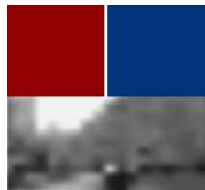
美东-诺福克 美东-萨凡纳 美东-纽约
 美西-奥克兰 美西-长滩 美西-洛杉矶



亚太主要港口准班率

泰国-林查班 新加坡 马来西亚-巴生
 马来西亚-丹戎帕拉帕斯 韩国-釜山





三、运输成本

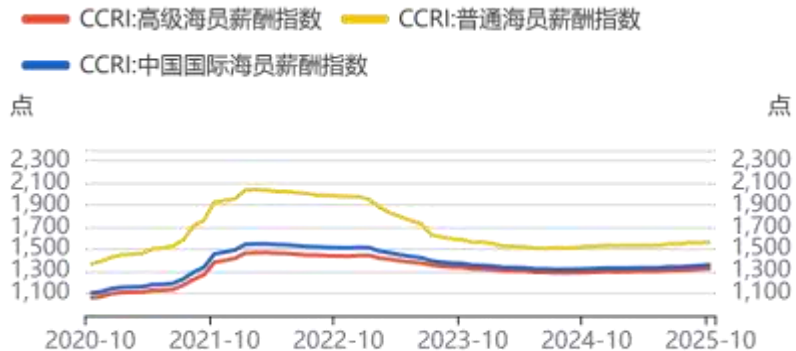
3 运输成本

- 截至11月13日，好望角型同比上涨17%至26315美元/天；巴拿马型同比上涨43%至17564美元/天。
- 10月，中国国际海员薪酬同比相对持平，高级和普通海员分别上升2.43%和2.95%。

中国平均租船价格



中国国际海员薪酬指数





四、贸易需求

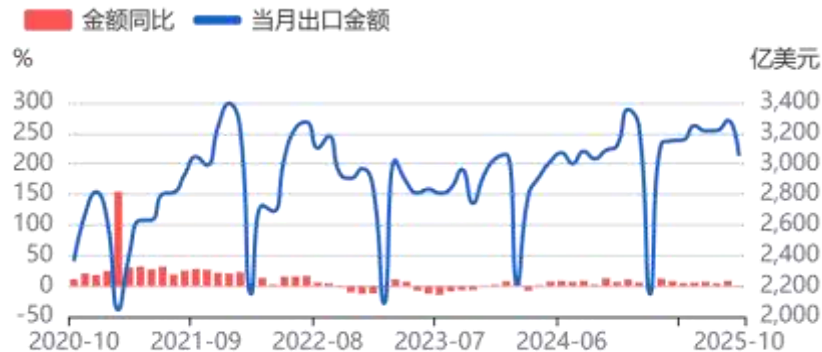
4-1 中国宏观：中国出口稳中向好，即期汇率略小幅波动

10月，我国出口金额为3053亿美元，同比下跌1.1%。

同月，我国对美出口金额当月同比减25%，对欧盟增长1%；对东盟增长11%。

截至10月24日，人民币即期汇率为7.1007(兑1美元)和8.2620兑1欧元)，两者较上个月份环比下降0.32%和下降0.24%。

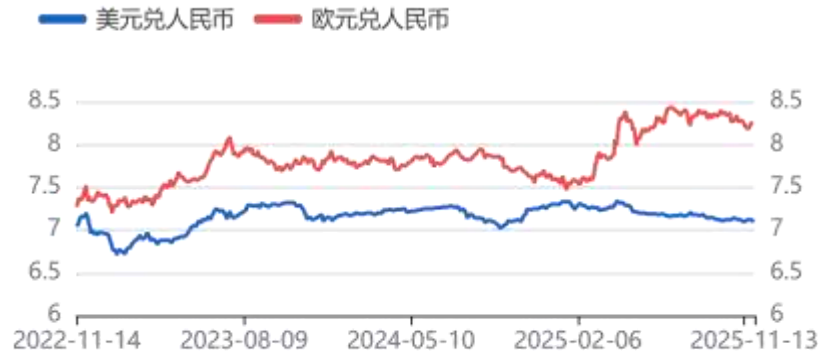
中国月度出口情况



对主要贸易伙伴出口金额同比



人民币即期汇率

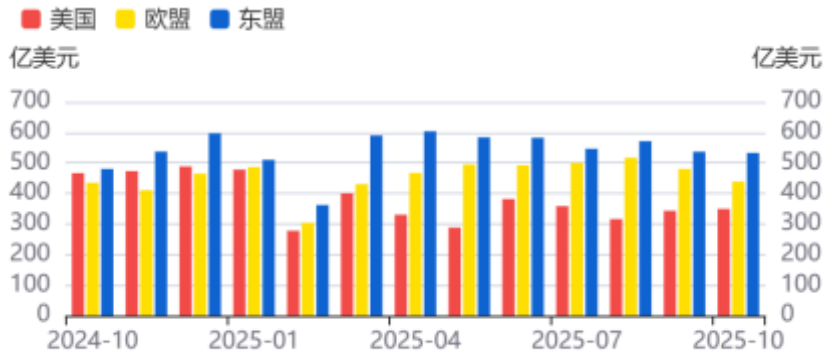


4-2 中国外贸情况：贸易结构持续优化，东盟为第一大出口贸易伙伴

• 10月，我国进出口贸易当中加工贸易占18.71%，其他贸易占22.84%，一般贸易占58.45%。

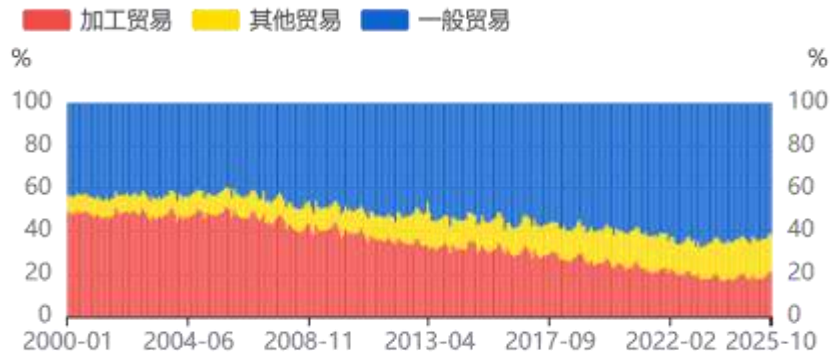
• 同月，我国对东盟国家的出口金额达到533亿美元，同比增速维持高位，欧美出口金额分别为438和349亿美元，对美贸易有所恢复。

中国对主要贸易伙伴出口金额当月值



本报告数据来源为Wind、极羽科技、联合国港口监测、iFind、广发期货研究所

中国进出口贸易结构



中国主要商品出口金额当月值



4-3 欧美经济及消费

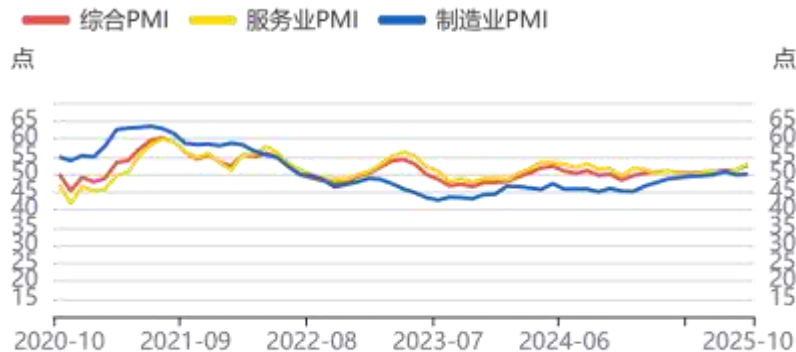
10月，欧元区综合PMI指数52.2点，制造业PMI指数50.0点，服务业PMI指数为52.6点。

- 10月，欧盟消费信心指数为-13.5，服务业4.5，工业信心指数-8.6。
- 10月，欧盟经济景气指数为96.7

10月，美国密歇根大学消费者预期和信心指数分别录得51.2和55。

- 10月，美国供应管理协会公布的PMI数据显示，制造业PMI为48.7，制造业新订单PMI为49.4。

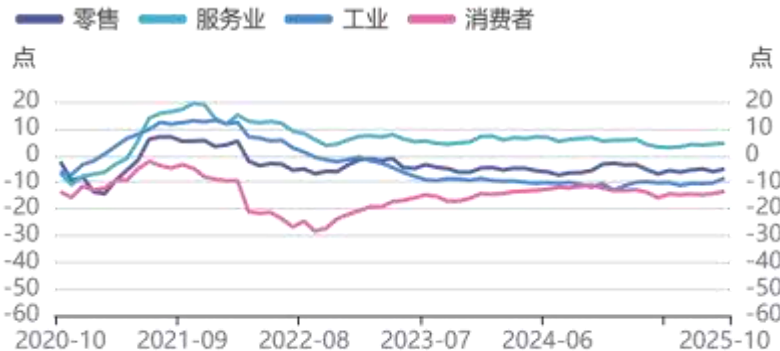
欧元区PMI指数



美国零售情况及经济指数

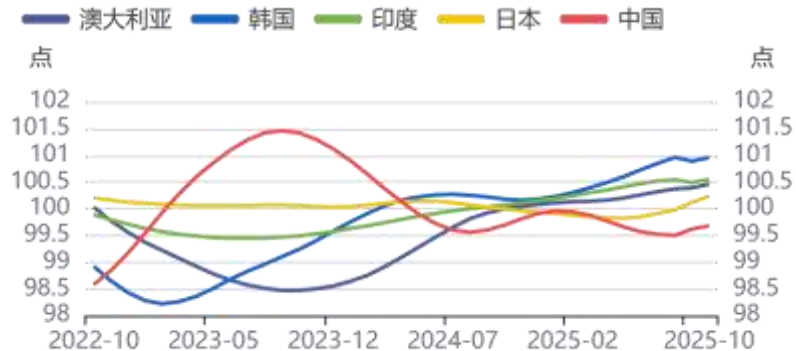


欧盟信心指数

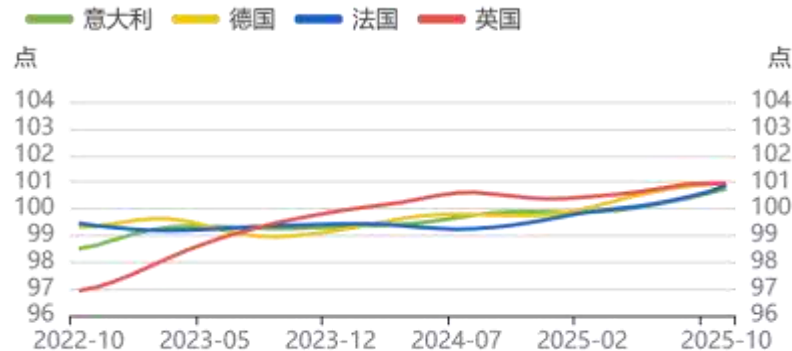


4-5 OECD综合领先指标： 世界各主要经济体仍具备增长势能

OECD综合领先指标-亚太经合组织部分成员



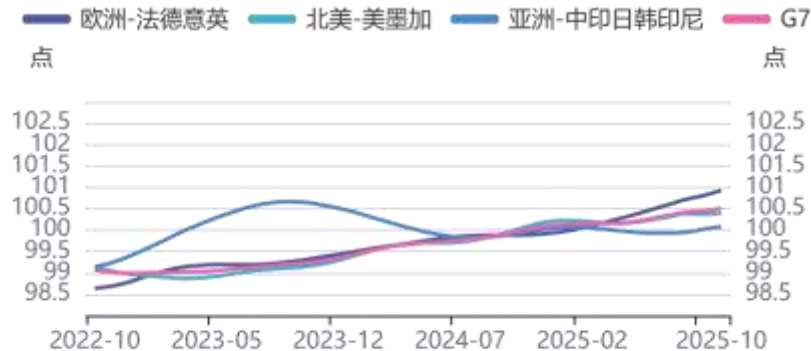
OECD综合领先指标-欧洲主要经济体

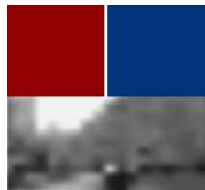


OECD综合领先指标-北美



OECD综合领先指标





五、干散货运输跟踪

5-1 干散货运输价格跟踪

远东干散货指数FDI



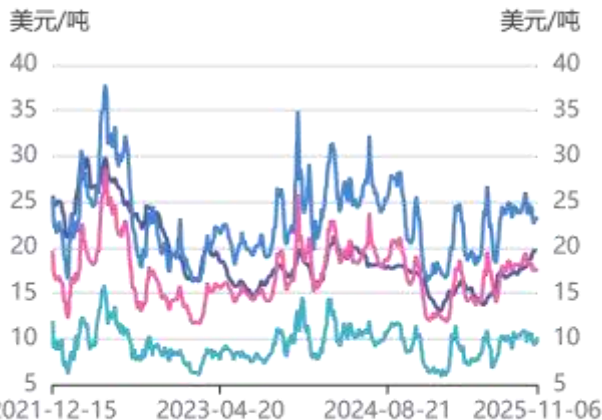
波罗的海干散货指数BDI



5-2 干散货运价细分

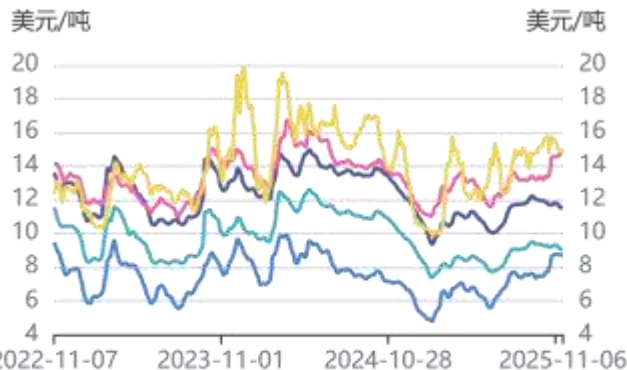
远东运输干散货价格-铁矿石

- (60000/10%):澳大利亚杰拉尔顿—中国青岛
- (170000/10%):西澳大利亚丹皮尔—中国青岛
- (170000/10%):巴西图巴朗—中国青岛
- (170000/10%):南非萨尔达尼亚—中国青岛



远东运输干散货价格-煤炭

- (45000/10%):印尼塔巴尼奥—中国南通
- (50000/10%):印尼塔巴尼奥—中国广州
- (70000/10%):印尼萨马林达—中国广州
- (85000/10%):澳大利亚海波因特—中国舟山
- (130000/10%):澳大利亚纽卡斯尔—中国舟山



远东运输干散货价格-大豆

- (66000/10%):美湾密西西比河—中国北方港口
- (66000/10%):巴西桑托斯—中国北方港口
- (63000/10%):美西塔科马—中国北方港口



报告中的信息均来源于被广发期货有限公司认为可靠的已公开资料，但广发期货对这些信息的准确性及完整性不作任何保证。
本报告反映研究人员的不同观点、见解及分析方法，并不代表广发期货或其附属机构的立场。报告所载资料、意见及推测仅反映研究人员于发出本报告当日的判断，可随时更改且不予通告。
在任何情况下，报告内容仅供参考，报告中的信息或所表达的意见并不构成所述品种买卖的出价或询价，投资者据此投资，风险自担。
本报告旨在发送给广发期货特定客户及其他专业人士，版权归广发期货所有，未经广发期货书面授权，任何人不得对本报告进行任何形式的发布、复制。如引用、刊发，需注明出处为“广发期货”，且不得对本报告进行有悖原意的删节和修改。
研究报告全部内容不代表协会观点，仅供交流，不构成任何投资建议

投资咨询业务资格：证监许可【2011】1292号
叶倩宁：咨询编号 Z0016628

数据来源：Wind、极羽科技、联合国港口监测、iFind、广发期货研究所

广发期货有限公司提醒广大投资者：期市有风险 入市需谨慎！



感谢倾听
Thanks