

苹果期货周报



广发期货APP



微信公众号

作者：王泽辉

投资咨询资格：Z0019938

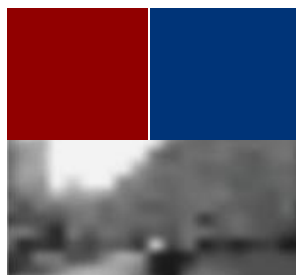
联系方式：020-88818064

	主要观点	未来展望
--	------	------

- 栖霞产区晚富土地面交易进入收尾阶段，余货零星，成交价格基本稳定。库存富士交易多以小果为主，大果交易不多，价格基本平稳。目前库存纸袋富士80#一二级3.50-4.50元/斤，库存80#以上三级价格2.50-3.00元/斤，库存富士75#一二级价格3.00元/斤左右。沂源产区目前冷库交易多以小果为主，市场客商拿货量不多，行情清淡，价格稳定。库存纸袋晚富士好统货75#以上价格2.70-2.80元/斤，一般统货75#以上价格2.50-2.60元/斤。

苹果

- 洛川产区库存富士交易变动不大，冷库走货速度不快，少量成交以质论价。目前库存纸袋晚富士70#以上半商品成交价格4.10-4.30元/斤左右，库存70#以上统货价格3.60-3.80元/斤。渭南产区冷库中询价问货客商不多，果农卖货积极性不高，行情略显沉闷。当前库存纸袋富士75#起步好统货价格3.00元/斤左右。

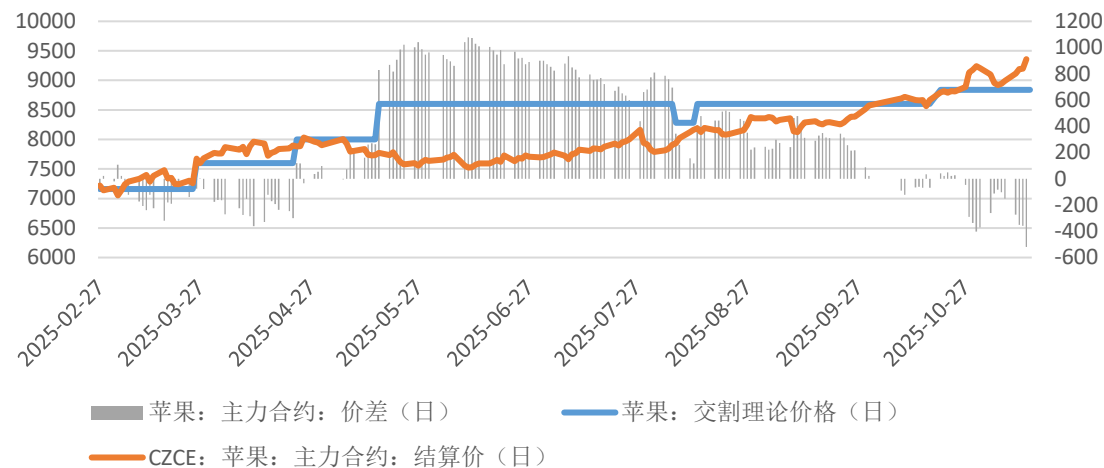


苹果：现货价格偏稳强

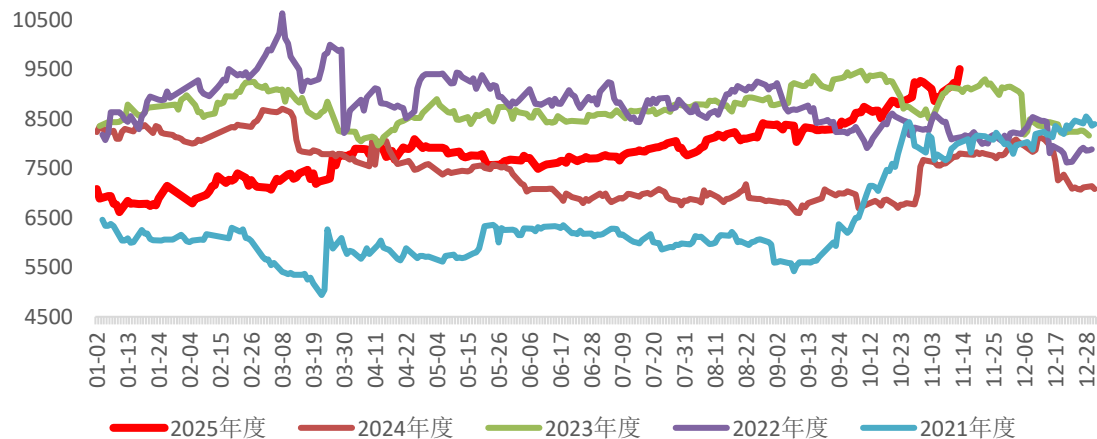
苹果活跃合约价格走势



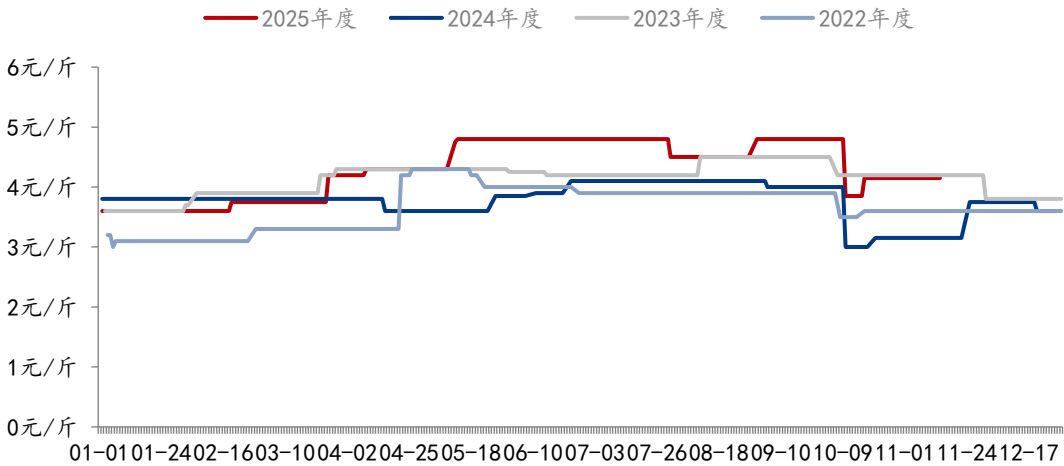
主力合约基差（钢联）



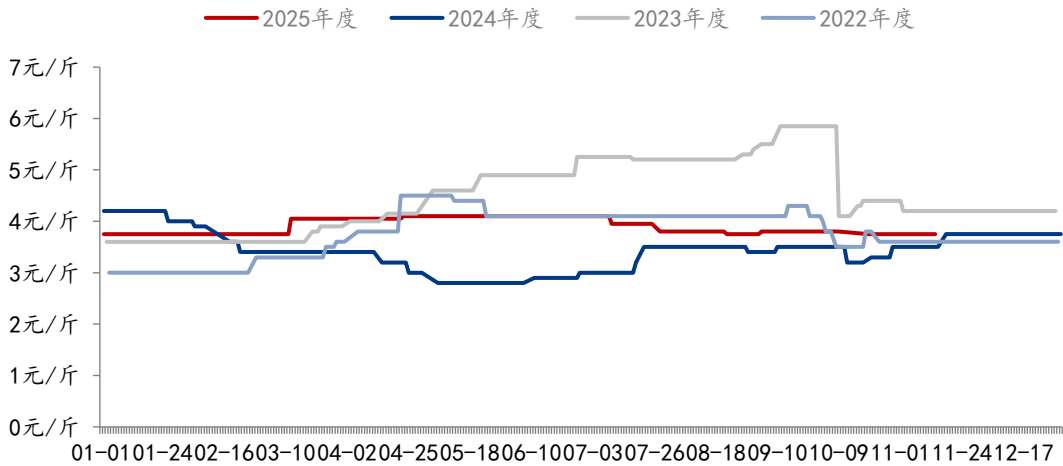
主力连续合约走势



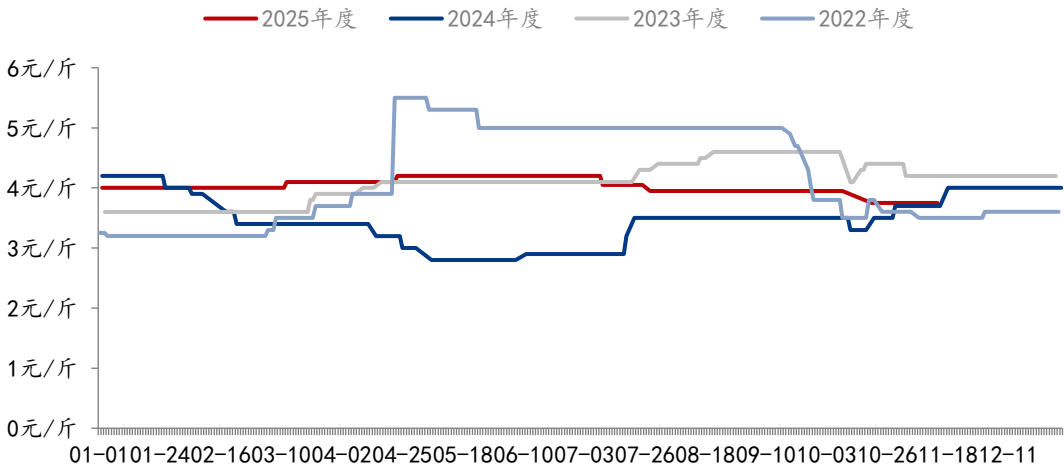
洛川：半商品：纸袋70#市场价格走势



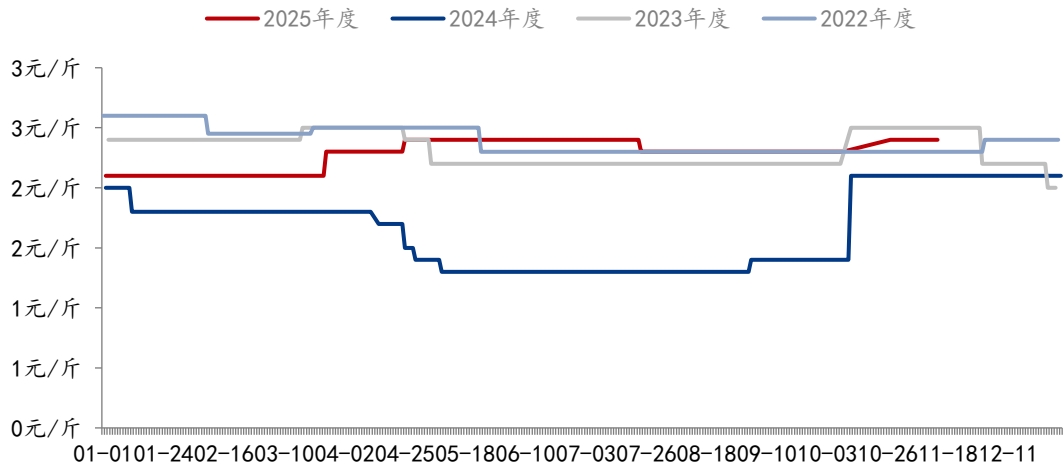
栖霞：一二级：纸袋80#市场价格



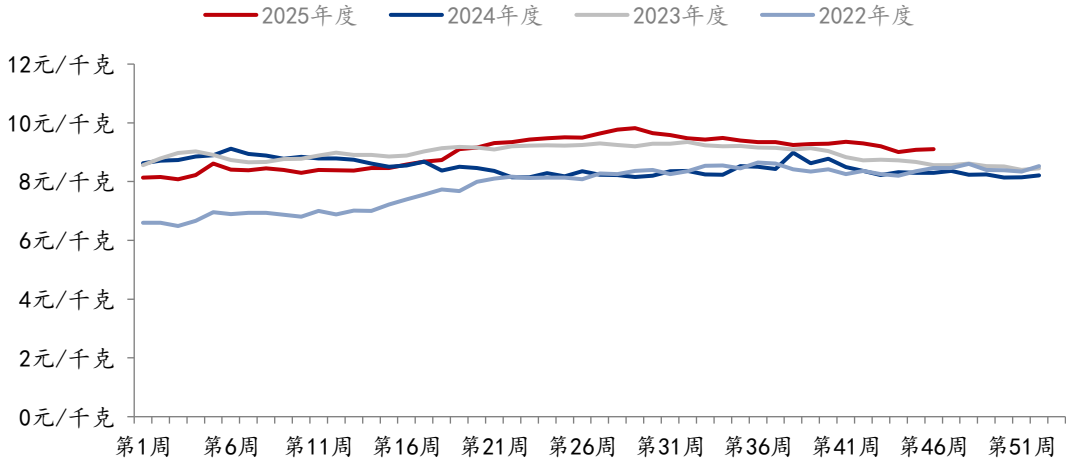
蓬莱：一二级：纸袋80#市场价格



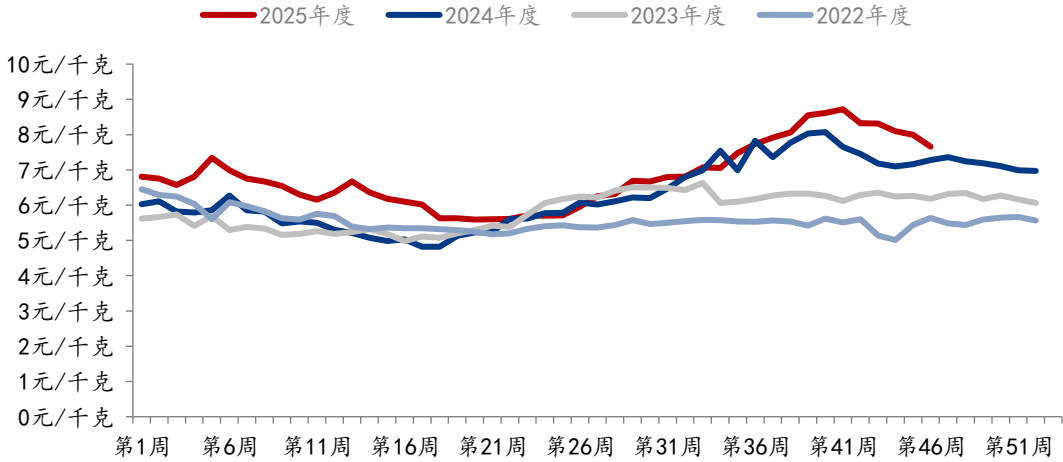
沂源：纸袋70#市场价格



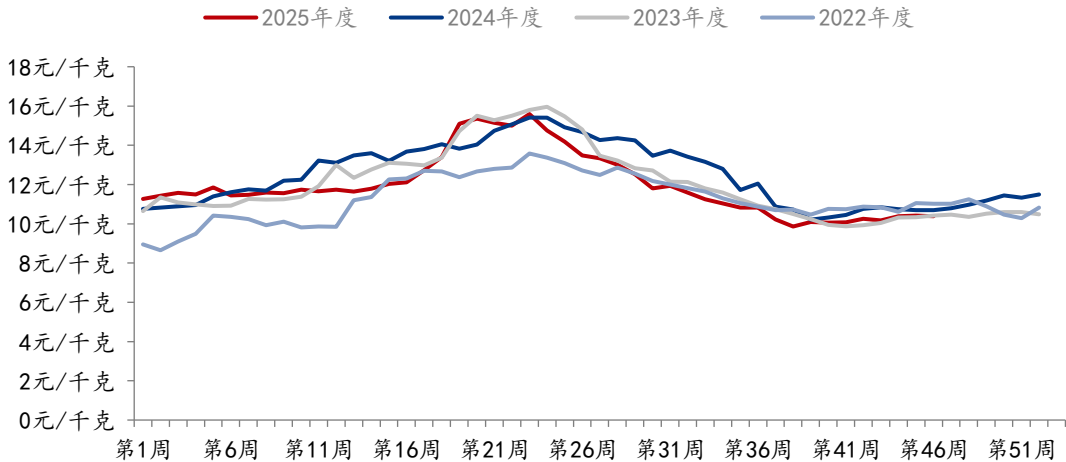
富士苹果：批发价格



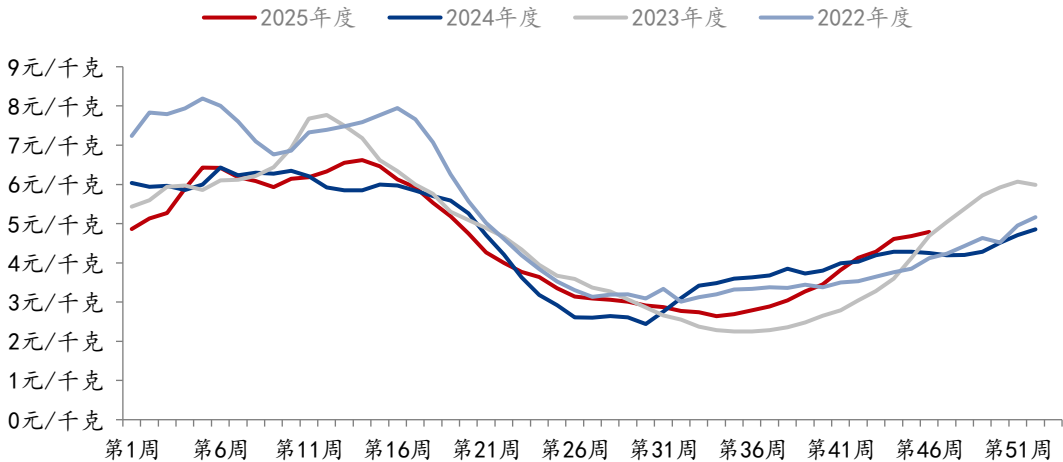
菠萝：批发价格



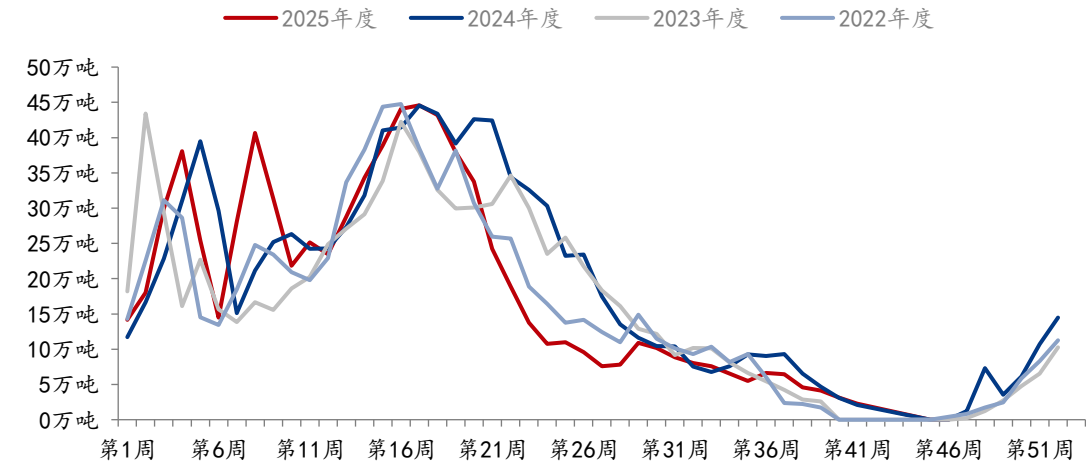
巨峰葡萄：批发价格



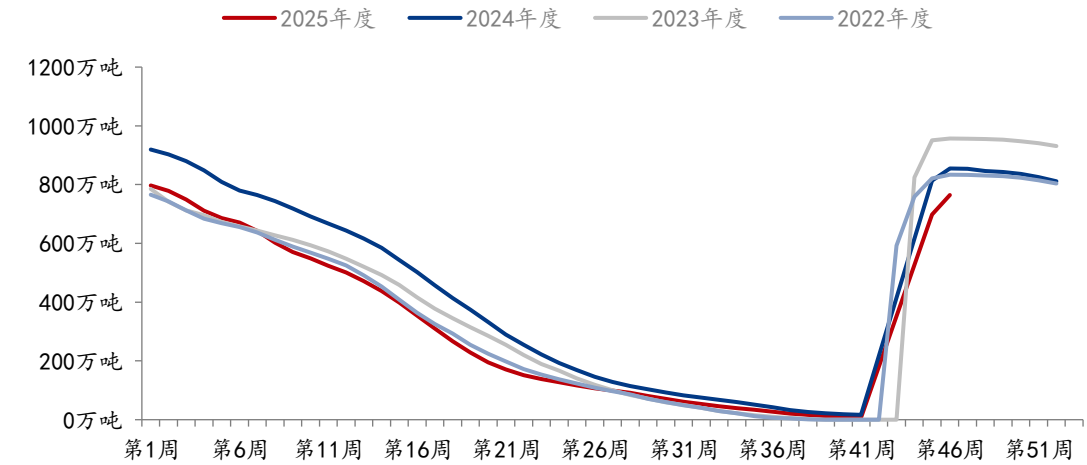
西瓜：批发价格



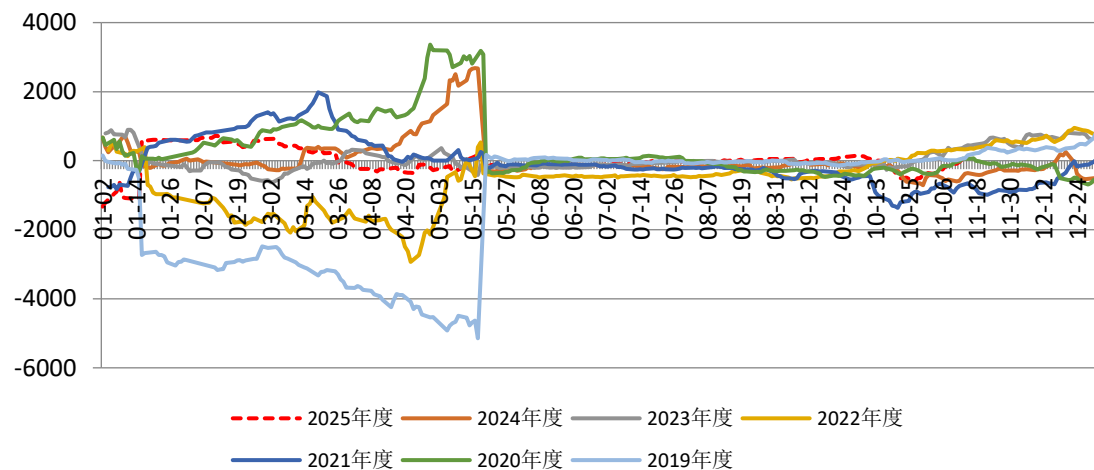
冷库：出货量



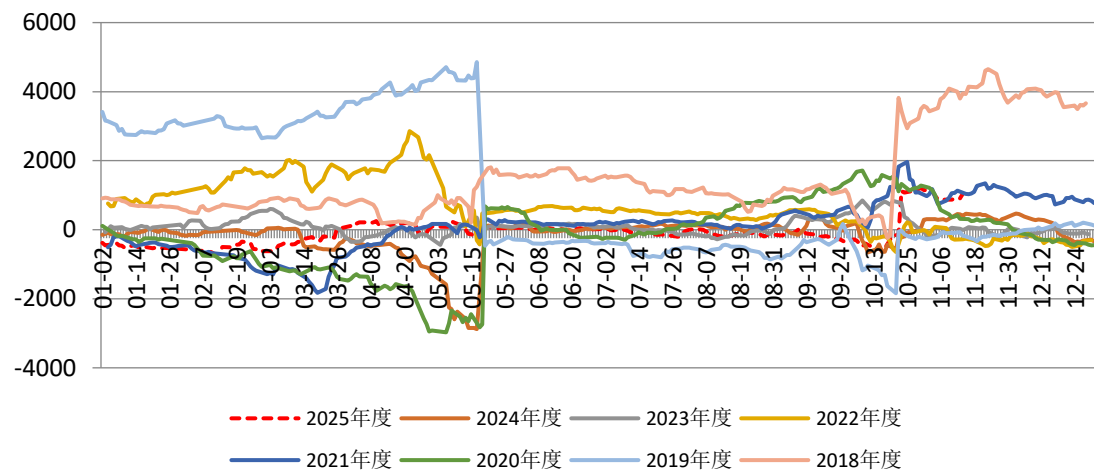
冷库：库存



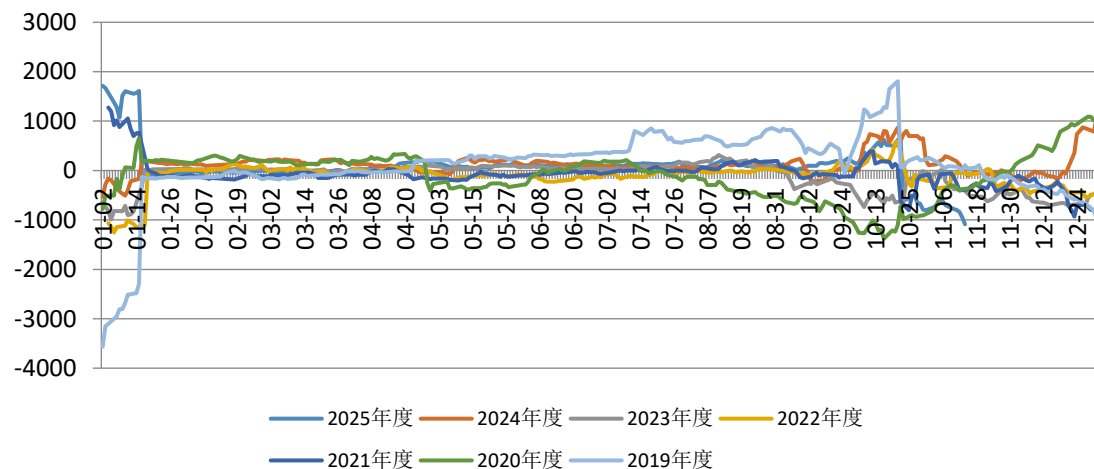
1-5价差



5-10价差



10-01价差



报告中的信息均来源于被广发期货有限公司认为可靠的已公开资料，但广发期货对这些信息的准确性及完整性不作任何保证。

本报告反映研究人员的不同观点、见解及分析方法，并不代表广发期货或其附属机构的立场。报告所载资料、意见及推测仅反映研究人员于发出本报告当日的判断，可随时更改且不予通告。

在任何情况下，报告内容仅供参考，报告中的信息或所表达的意见并不构成所述品种买卖的出价或询价，投资者据此投资，风险自担。

本报告旨在发送给广发期货特定客户及其他专业人士，版权归广发期货所有，未经广发期货书面授权，任何人不得对本报告进行任何形式的发布、复制。如引用、刊发，需注明出处为“广发期货”，且不得对本报告进行有悖原意的删节和修改。

投资咨询业务资格：证监许可【2011】1292号

数据来源：Wind、Mysteel、SMM、彭博、广发期货研究所

广发期货有限公司提醒广大投资者：期市有风险 入市需谨慎！



感谢聆听
THANKS