

量化策略周报

**CTA策略累计收益36.48%，本周亏损0.84%；
多因子策略累计收益19.9%，本周收益5.23%**

本报告及路演当中所有观点仅供参考，请务必阅读此报告倒数第二页的免责声明

广发期货有限公司 研究所 投资咨询业务资格：证监许可【2011】1292号

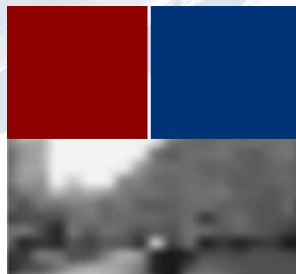
2026年3月21日 陈尚宇 从业资格：F03115211 投资咨询资格：Z0022532



01 智能指标信号汇总

02 CTA策略跟踪表现

03 多因子策略跟踪表现



01 智能指标信号汇总

指标简介

智能指标是由广发期货研究所研究开发的一套技术指标分析体系，目前已在小添财APP策略商城上线。

分析基础

智能指标以品种的加权（指数）数据为基础进行技术分析。

趋势分析

趋势分析信号所使用的技术指标包括均线、价格变化速率、偏离力度、多周期共振、波动率、价格形态等。

趋势星级

趋势星级是基于以上技术指标信号的综合评分，分数区间为[-5, 5]，评分越低看跌趋势越强烈，评分越高看涨趋势越强烈。震荡行情不予评分。

持仓量分析

持仓量分析是基于短期平均持仓相对于长期平均持仓的变化，分为：增加、平稳、减少三种情况。

成交量分析

成交量分析是基于短期平均成交量相对于长期平均成交量的变化，分为活跃、平稳两种情况。

图表1：宏观金融板块智能指标信号汇总（日度）

板块	品种	趋势分析	趋势星级	持仓量分析	成交量分析
股指	50股指加权	看跌	-5	增加	活跃
	300股指加权	看跌	-4	减少	活跃
	500股指加权	看跌	-4	减少	活跃
	1000股指加权	看跌	-5	增加	活跃
国债	二年债加权	看涨	4	增加	平稳
	五年债加权	震荡		增加	平稳
	十年债加权	看跌	-2	减少	活跃
	三十年债加权	看跌	-3	减少	活跃
贵金属	沪金加权	看跌	-4	减少	活跃
	沪银加权	看跌	-4	减少	活跃
航运	集运欧线加权	看涨	3	减少	活跃

图表2：有色黑色板块智能指标信号汇总（日度）

板块	品种	趋势分析	趋势星级	持仓量分析	成交量分析
有色	沪铜加权	看跌	-4	减少	活跃
	国际铜加权	看跌	-5	增加	活跃
	沪铝加权	震荡		减少	活跃
	氧化铝加权	看涨	4	减少	活跃
	沪锌加权	看跌	-4	增加	平稳
	沪铅加权	看跌	-4	增加	活跃
	沪锡加权	看跌	-4	减少	活跃
	沪镍加权	看跌	-4	减少	活跃
	工业硅加权	看跌	-3	减少	活跃
	多晶硅加权	看跌	-4	减少	活跃
	碳酸锂加权	看跌	-4	减少	平稳

板块	品种	趋势分析	趋势星级	持仓量分析	成交量分析
黑色	铁矿石加权	看涨	3	减少	活跃
	螺纹钢加权	看涨	3	减少	活跃
	热卷加权	看涨	4	增加	活跃
	不锈钢加权	看跌	-4	减少	活跃
	硅铁加权	看涨	3	增加	活跃
	锰硅加权	看涨	4	增加	活跃
	焦煤加权	看涨	3	减少	活跃
	焦炭加权	看涨	3	增加	活跃

图表4：能源化工板块智能指标信号汇总（日度）

板块	品种	趋势分析	趋势星级	持仓量分析	成交量分析
能源化工	橡胶加权	看跌	-3	减少	活跃
	20号胶加权	看跌	-4	减少	活跃
	BR橡胶加权	看涨	3	减少	活跃
	PVC加权	看涨	3	减少	活跃
	聚丙烯加权	看涨	4	减少	活跃
	塑料加权	看涨	4	减少	活跃
	乙二醇加权	看涨	4	减少	活跃
	苯乙烯加权	看涨	4	减少	活跃
	对二甲苯加权	看涨	3	减少	活跃
	烧碱加权	看涨	3	减少	活跃
	瓶片加权	看涨	3	减少	活跃
	PTA加权	看涨	3	减少	活跃

板块	品种	趋势分析	趋势星级	持仓量分析	成交量分析
能源化工	甲醇加权	看涨	4	减少	活跃
	短纤加权	看涨	3	减少	活跃
	纸浆加权	看跌	-5	增加	活跃
	玻璃加权	震荡		减少	活跃
	纯碱加权	震荡		减少	活跃
	尿素加权	震荡		增加	活跃
	原油加权	看涨	4	增加	活跃
	燃料油加权	看涨	4	减少	活跃
	LU燃油加权	看涨	4	减少	活跃
	沥青加权	看涨	4	增加	活跃
	液化气加权	看涨	4	减少	活跃

图表5：农产品板块智能指标信号汇总

板块	品种	趋势分析	趋势星级	持仓量分析	成交量分析
农产品	玉米加权	看涨	3	增加	活跃
	淀粉加权	看涨	4	增加	活跃
	鸡蛋加权	震荡		减少	平稳
	棉花加权	震荡		减少	活跃
	白糖加权	看涨	3	增加	活跃
	花生加权	看涨	3	减少	活跃
	棕榈油加权	看涨	3	减少	活跃
	豆一加权	震荡		减少	活跃
	豆二加权	看涨	3	增加	活跃

板块	品种	趋势分析	趋势星级	持仓量分析	成交量分析
农产品	豆油加权	看涨	3	增加	活跃
	菜籽油加权	看涨	3	增加	活跃
	生猪加权	看跌	-5	增加	活跃
	豆粕加权	看涨	3	增加	活跃
	菜籽粕加权	看涨	2	减少	活跃
	苹果加权	看涨	4	减少	活跃
	红枣加权	震荡		增加	活跃
	原木加权	看涨	4	增加	活跃



02 CTA策略跟踪表现

CTA 策略介绍

01

策略介绍

本策略是基于均线排列系统的趋势跟踪策略。通过短、中、长多周期均线共振过滤噪音，捕捉确定性较强的趋势行情。

02

子策略介绍

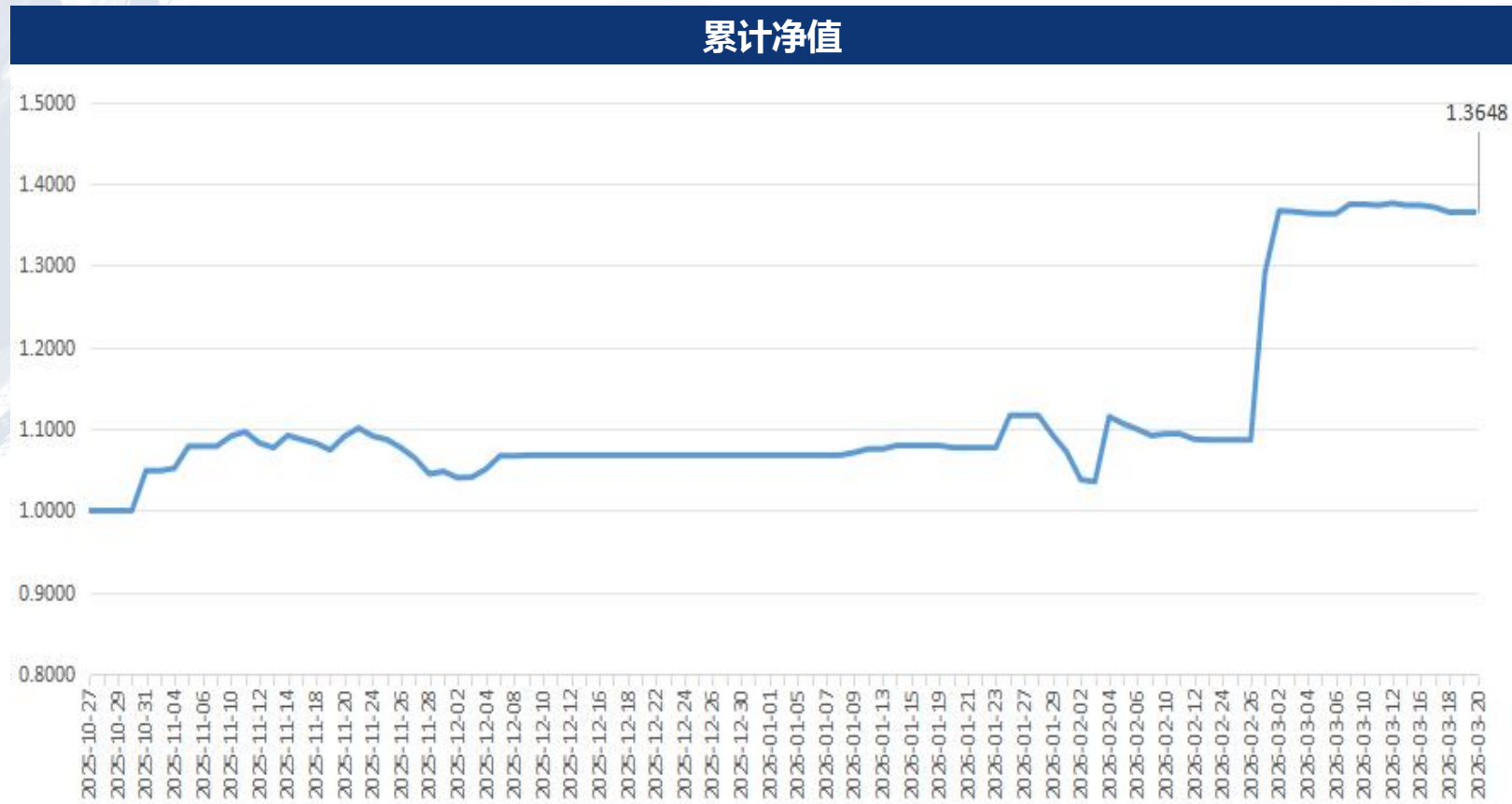
子策略根据不同时间周期进行设计。针对日周期、小时周期和分钟周期，设计出中长、中短、短周期等多个子策略。

03

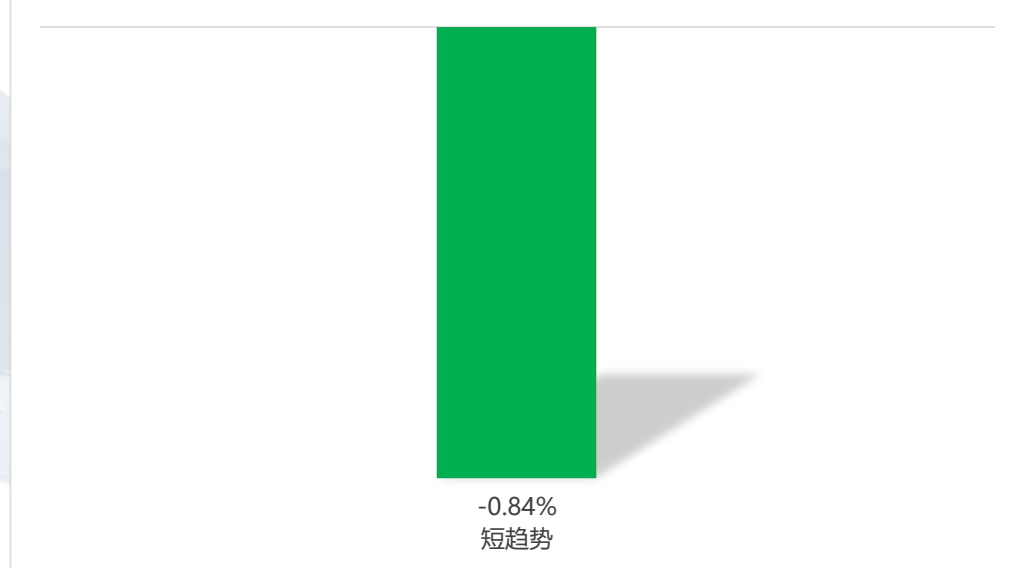
投资范围

本策略投资范围包括期货市场全品种。

策略统计数据	
成立日期:	2025-10-27
累计净值:	1.3648
累计收益率:	36.48%
本周收益率:	-0.84%
胜率:	44.23%
盈亏比:	3.27
最大收益:	37.58%
最大回撤:	7.26%
最大收益回撤比:	5.17
截至周末持仓仓位:	19.14%

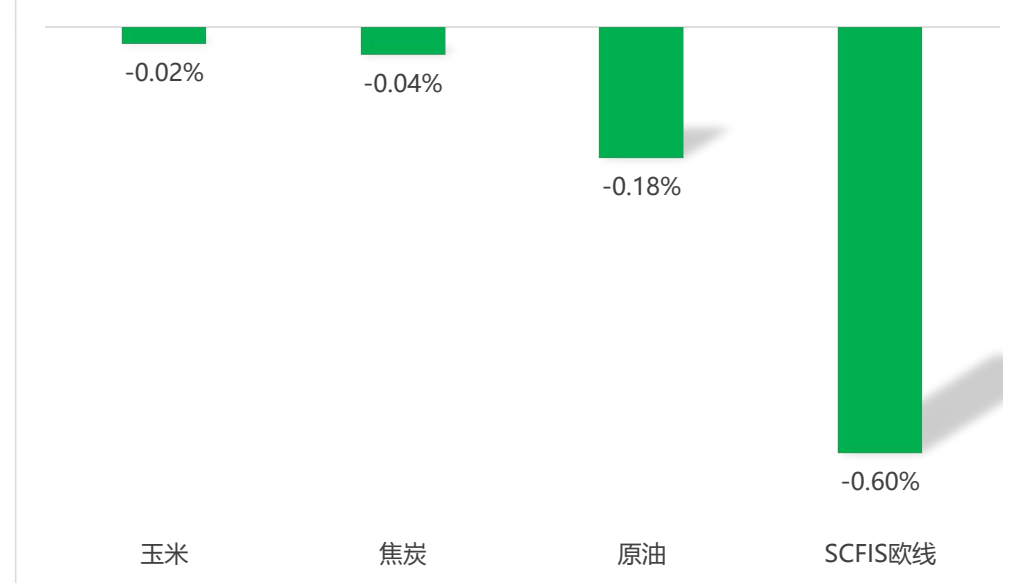


图表1：近一周收益率-按子策略

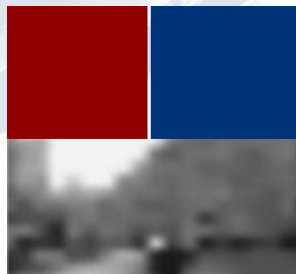


- 按子策略分析，近一周整体收益率-0.84%，其中短趋势亏损0.84%，其它子策略无交易。

图表2：近一周收益率-按交易品种



- 按交易品种分析，玉米亏损0.02%，焦炭亏损0.04%，原油亏损0.18%，集运欧线亏损0.6%



03 多因子策略跟踪表现

多因子 策略介绍

01

策略介绍

本策略是以多维度相关性构建的多因子策略。本策略以皮尔逊相关系数公式为工具，计算多个维度席位净持仓与品种价格之间的相关系数以及波动率，以相关系数、波动率等多个因子构建RCMS多因子策略模型。

02

投资周期

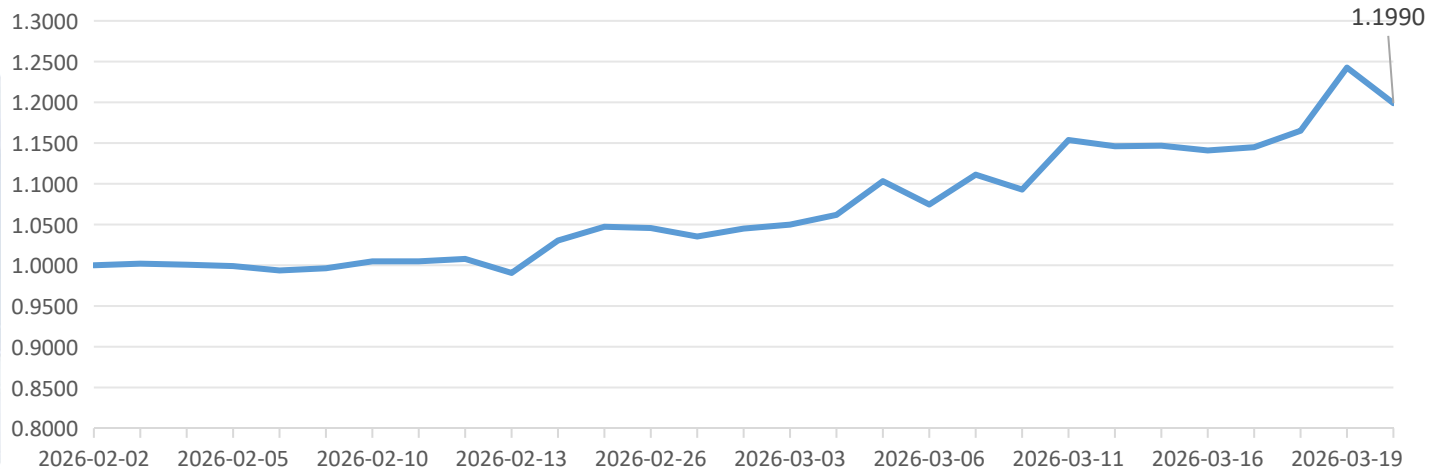
本策略平均单品种的投资周期为中长期。本策略以日度席位持仓数据、日度品种收盘价数据为基础，大部分品种的持仓周期为1个月至一年，属于中长期投资周期。

03

投资范围

本策略投资范围为期货市场全品种。

累计净值



策略统计数据

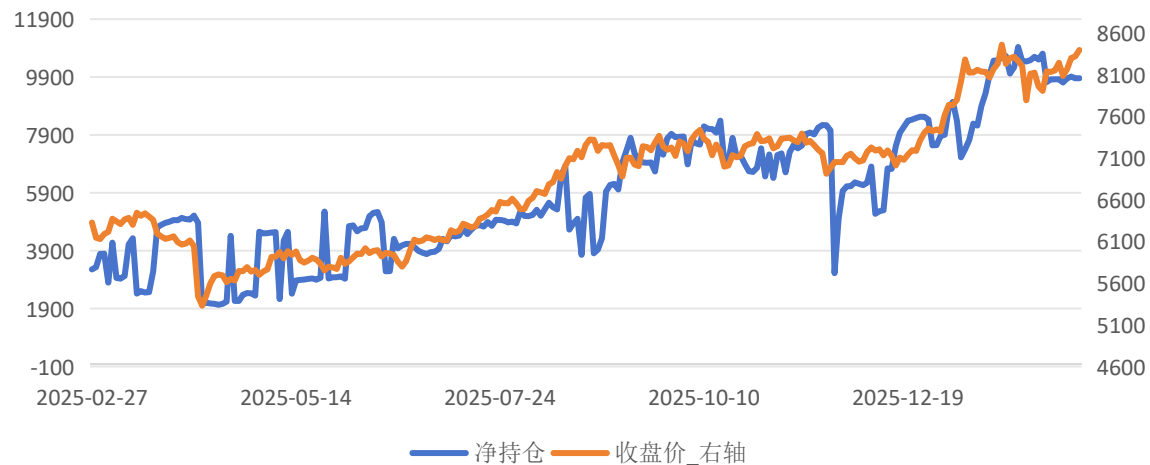
成立日期:	2026-02-02
累计净值:	1.1990
累计收益率:	19.9%
本周收益率:	5.22%
胜率:	59.26%
盈亏比:	1.72
最大收益:	25.44%
最大回撤:	3.51%
最大收益回撤比:	7.24
当前持仓仓位:	20.17

策略持仓收益周度表现

品种	持仓方向	上周末持仓	本周末持仓	持仓变动	本周收益
棉花	多	9.18%	7.61%	-1.57%	-2.67%
菜籽粕	空	2.00%	2.40%	0.40%	1.22%
白银	多	4.50%	5.22%	0.72%	-6.52%
甲醇	多	0.00%	4.95%	4.95%	13.20%
合计		15.68%	20.17%	4.49%	5.23%

- 截至本周末，策略持有多头品种棉花、白银、甲醇，空头品种菜籽粕，合计仓位20.17%，其中棉花持仓仓位7.61%，较上周持仓减少1.57%；白银持仓仓位5.22%，较上周仓位增加0.72%；甲醇为本周新进品种，持仓仓位4.95%；菜籽粕持仓2.4%，较上周持仓增加0.4%
- 本周策略收益5.23%，其中棉花本周浮亏2.67%，白银本周浮亏6.52%，甲醇本周浮盈13.2%；菜籽粕本周浮盈1.22%

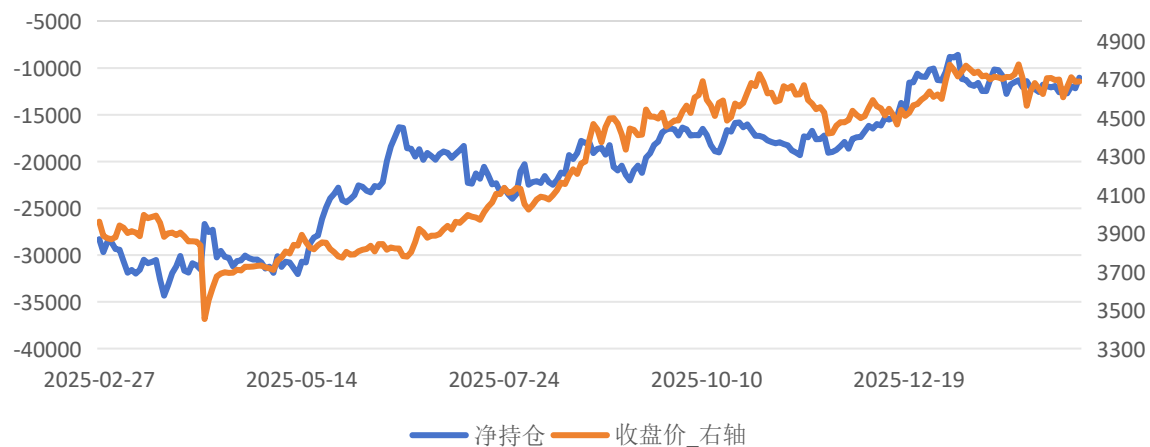
IM 席位A



沪银 席位A



IF 席位A



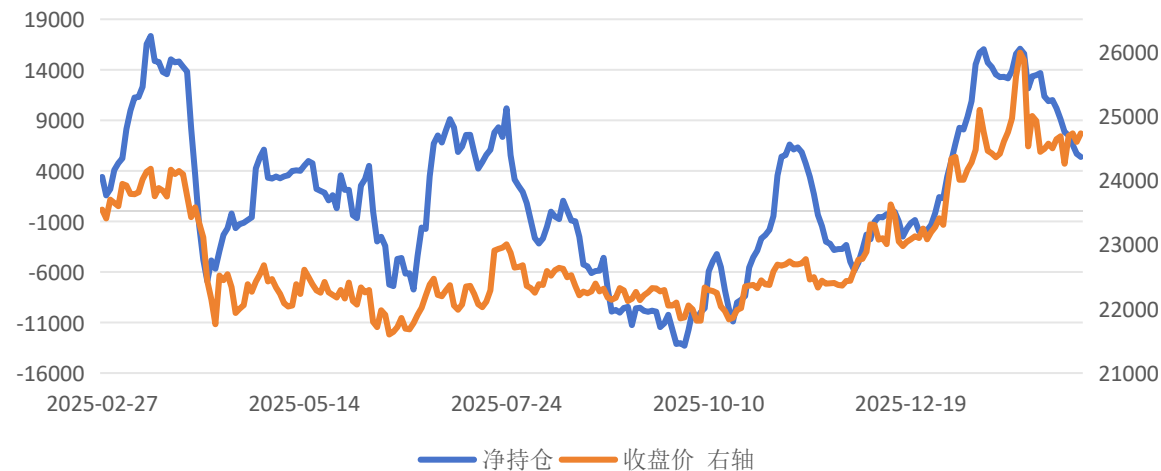
TL 席位A



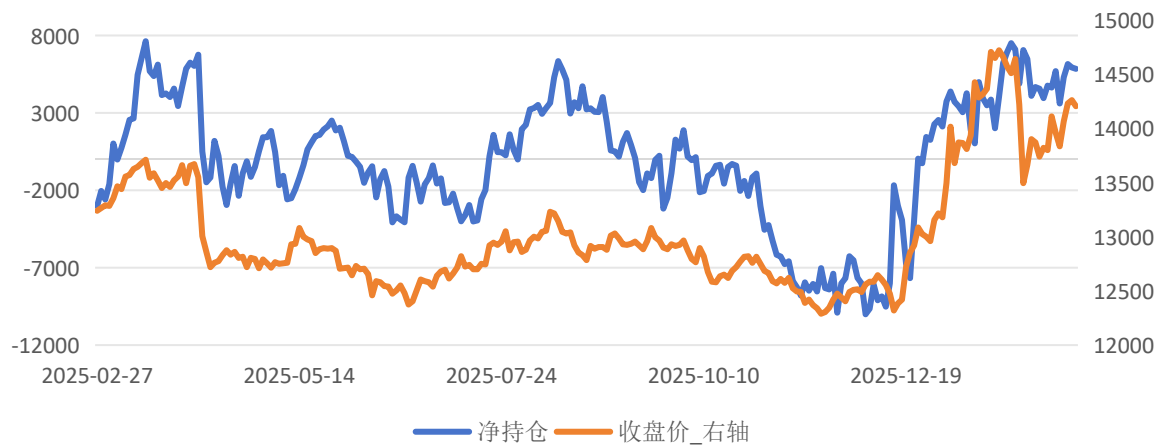
碳酸锂 席位A



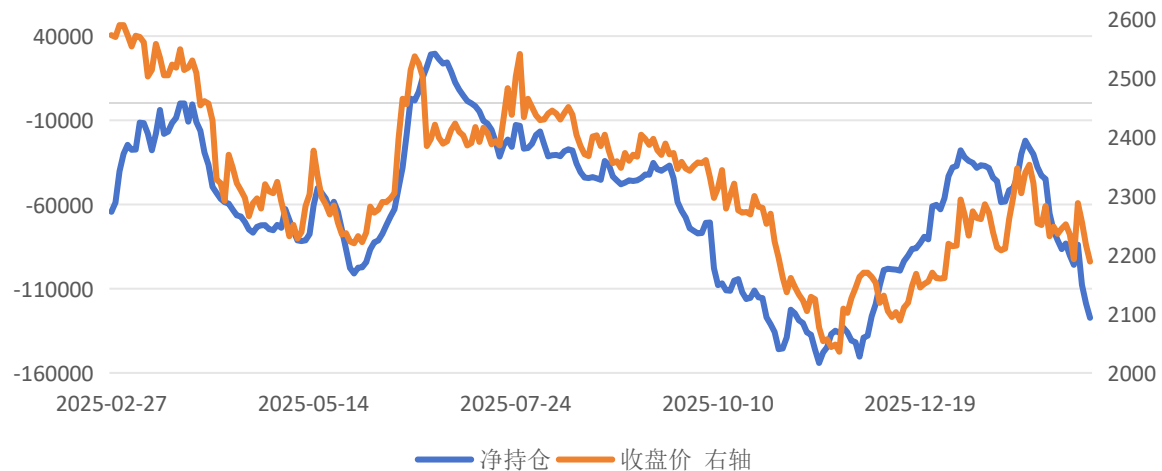
沪锌 席位A



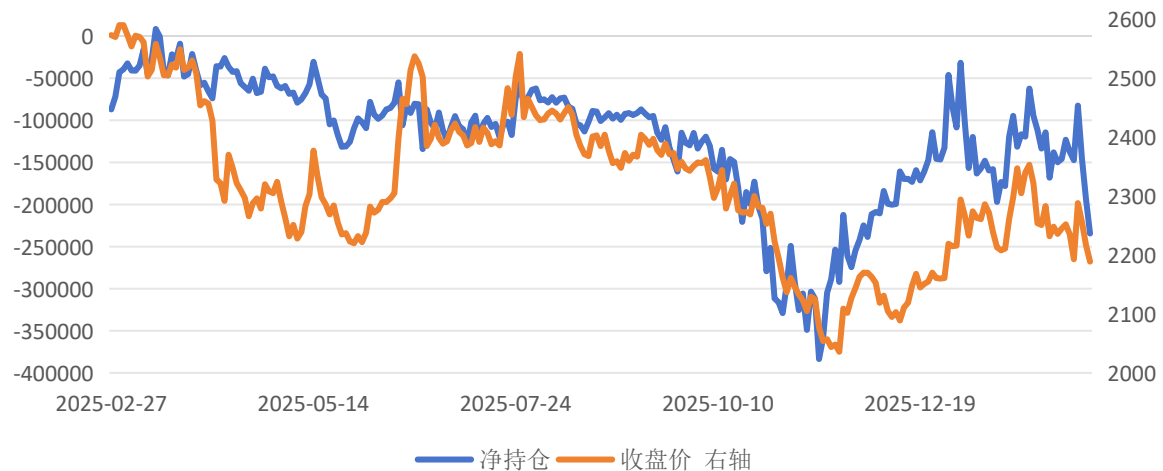
不锈钢 席位A



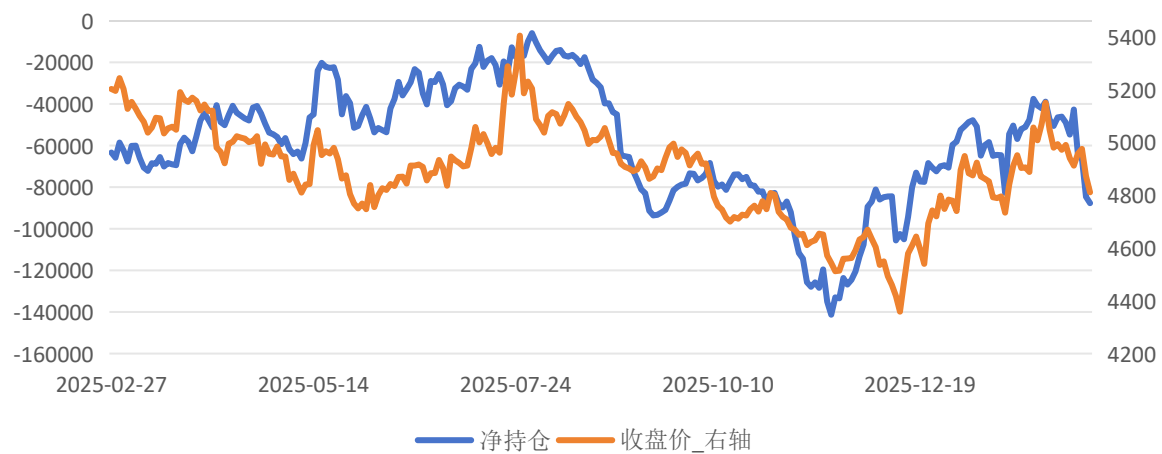
甲醇 席位A



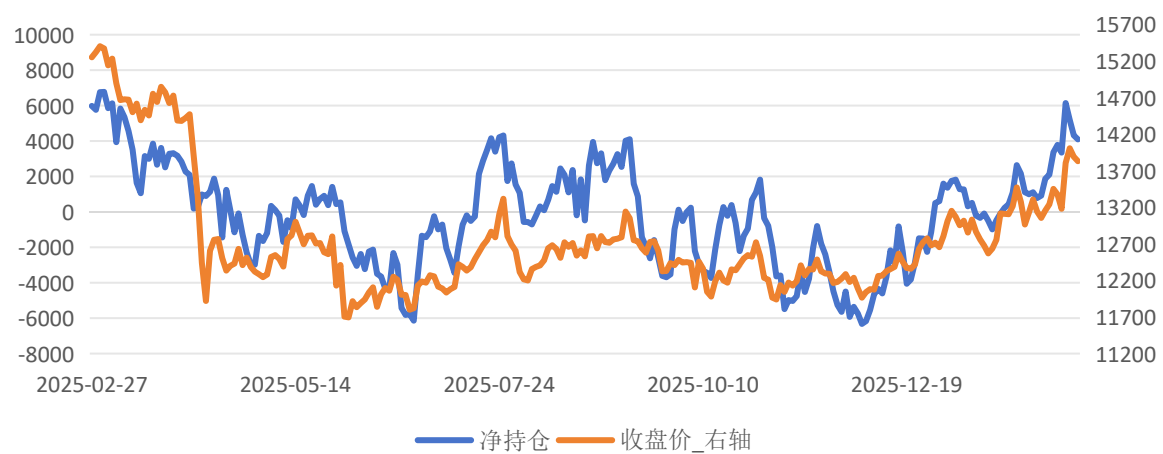
甲醇 前五名合计



PVC 席位A



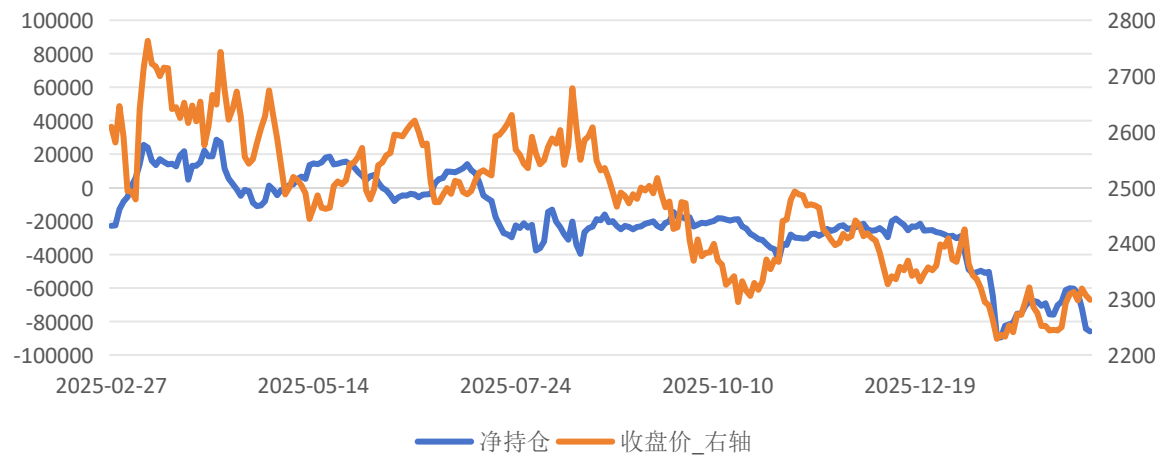
20号胶 席位A



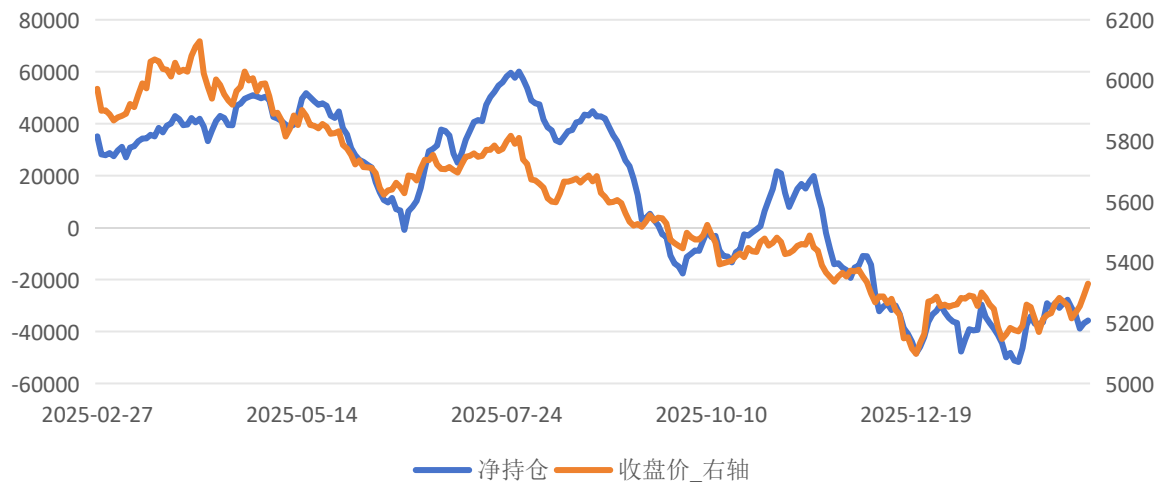
菜籽粕 前十名合计



菜籽粕 席位A



白糖 席位A



报告中的信息均来源于被广发期货有限公司认为可靠的已公开资料，但广发期货对这些信息的准确性及完整性不作任何保证。

本报告反映研究人员的不同观点、见解及分析方法，并不代表广发期货或其附属机构的立场。报告所载资料、意见及推测仅反映研究人员于发出本报告当日的判断，可随时更改且不予通告。

在任何情况下，报告内容仅供参考，报告中的信息或所表达的意见并不构成所述品种买卖的出价或询价，投资者据此投资，风险自担。

本报告旨在发送给广发期货特定客户及其他专业人士，版权归广发期货所有，未经广发期货书面授权，任何人不得对本报告进行任何形式的发布、复制。如引用、刊发，需注明出处为“广发期货”，且不得对本报告进行有悖原意的删节和修改。

投资咨询业务资格：证监许可【2011】1292号

数据来源：Wind、iFinD、文华财经、通达信、无限易、同花顺、广发期货研究所

广发期货有限公司提醒广大投资者：期市有风险 入市需谨慎！



THANKS!

地址：广州市天河区天河北路183-187号大都会广场38楼，41楼，42楼、43楼

电话：020-88800000

网址：www.gfqh.com.cn