

红枣周报

基本面未改善，期价区间震荡

本报告及路演当中所有观点仅供参考，请务必阅读此报告倒数第二页的免责声明

广发期货有限公司 研究所 投资咨询业务资格：证监许可【2011】1292号

2026年4月18日 王晶 从业资格：F03151863 投资咨询资格：Z0023598



■ **观点：**近期红枣期货低位震荡，核心矛盾为高库存、淡季需求弱、仓单压顶。最新的样本库存在11305吨（同比+7.45%），显示现货市场去库极慢；现货需求疲软，销区成交清淡，沧州崔尔庄市场现货价格有所松动。随着气温回升，水果替代预计将进一步压制消费。因此，红枣期货预计短期低位震荡偏弱，反弹空间有限。关注仓单、去库、新疆花期天气。操作以反弹偏空为主，警惕天气异动。

■ **策略：**

1. 单边：反弹空
2. 期权：卖出虚值看涨期权CJ2609-C9700

■ **市场概述：**受结转库存高企与消费驱动弱，市场供强需弱。需求疲软，前期旺季消费不旺，进入四月份，消费淡季市场整体走货进度缓慢，市场情绪偏空，库存压力显现，库存使用率极高，期现联动走弱。因此，在供强需弱的弱现实和市场悲观情绪的背景下，期价维持低位震荡偏弱。主力移仓换月后，09合约在基本面未有改善的情况下，预计期价在（8500，9200）区间震荡。截止4月17日，09合约收盘价8910元/吨，持仓10.72万手，成交5.79万手。

■ **供应：**25/26产季新疆灰枣较正常年份小幅减产，总产量57.38万吨，但库存压顶，结转库存位于历史高位，30-35万吨，新枣与旧库存总供应量87-89万吨。从品质上来看，新枣商品率高，约80%，好货比例高于去年。当前货权集中在加工厂/贸易商，出货慢、小单刚需走货为主。产区新季枣树发芽时间较正常年份略有提前，持续关注产区天气情况。

■ **需求：**本周河北崔尔庄市场到车以等外为主，少量原料和成品，现货各等级多数价格下调，各等级价格参考超特11.30-12.00元/公斤，超特11.30-12.00元/公斤，特级8.80-10.30元/公斤，一级7.80-8.30元/公斤，二级6.70-7.20元/公斤，三级5.80-6.30元/公斤。广东如意坊市场本周日均2.8车，累计到货14车，市场价格以稳为主。参考市场超特11.50-13.50元/公斤，特级9.80-10.50元/公斤，一级8.30-10.00元/公斤，二级7.30-7.80元/公斤，三级6.30-6.80元/公斤。受消费淡季影响，下游多持观望心态，仅按需少量采购，导致现货市场交易冷清，整体成交活跃度不高。

■ **库存：**去库维持偏弱水平。据Mysteel农产品调研数据统计本周36家样本点物理库存在11305吨，较上周减少54吨，环比减少0.48%，同比增加7.45%。期货仓单本周大幅增多，截止4月17日，红枣仓单数量为5492张，有效预报1410张，二者合计6902张（折合红枣数量34510吨），较上周增加1471张，同比减少18.63%。

■ 基差和月差：

1. 基差：逐步走弱。截止4月17日：现货特级基差-550元/吨，环比-320元/吨；现货一级基差（沧州一级与期货基准）190元/吨，环比-300元/吨。
2. 月差：4月17日，5-9价差-345元/吨（较上周下跌30元/吨），9-1价差-740元/吨（较上周上涨25元/吨）。

红枣09合约价格走势



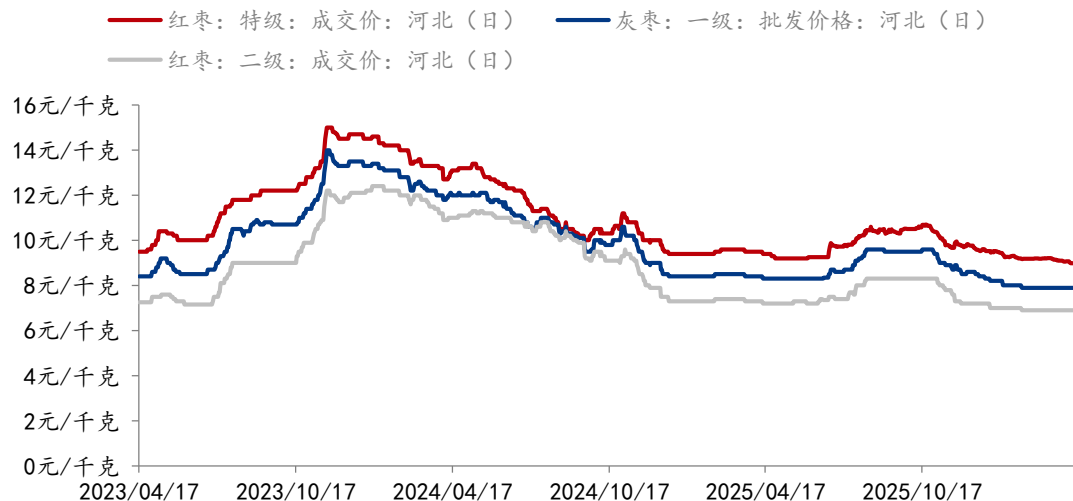
红枣05合约价格走势



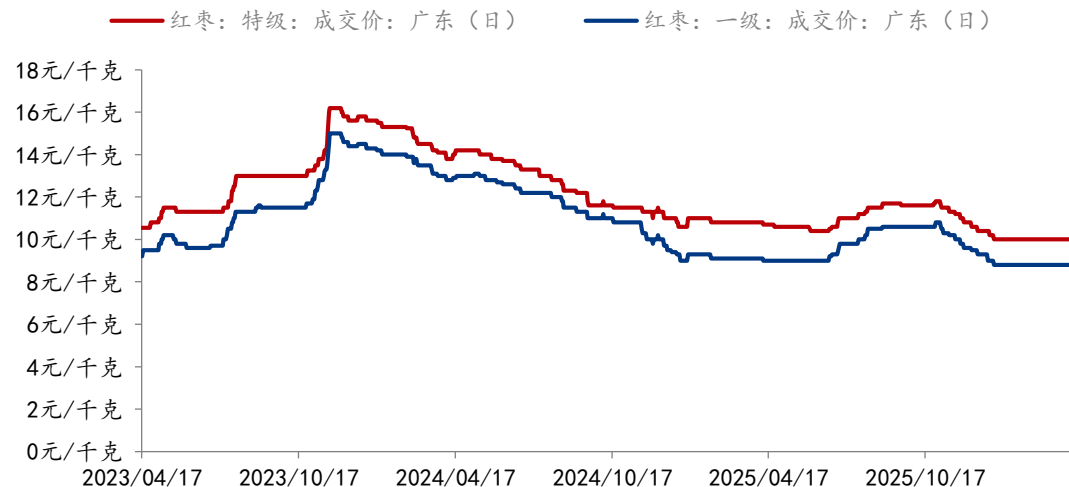
数据来源: WIND, 广发期货研究所

- 本周红枣主力合约 (CJ2609) 低位震荡, 先抑后扬。最低触及8760元/吨, 截止4月17日, 09合约收盘价8910元/吨, 环比上周小幅下跌15元/吨。05合约本周窄幅震荡, 波动区间 (8480, 8675) 元/吨。

沧州红枣现货价格

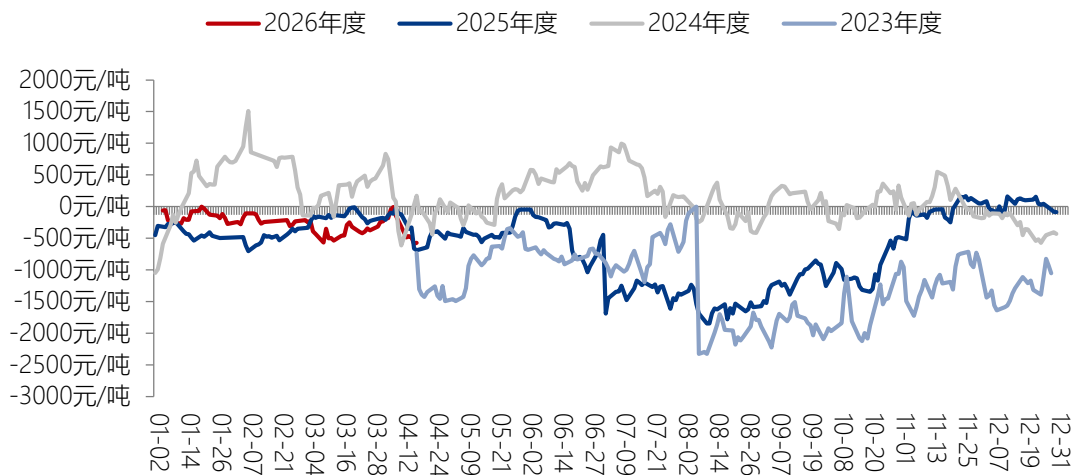


广东如意坊红枣价格

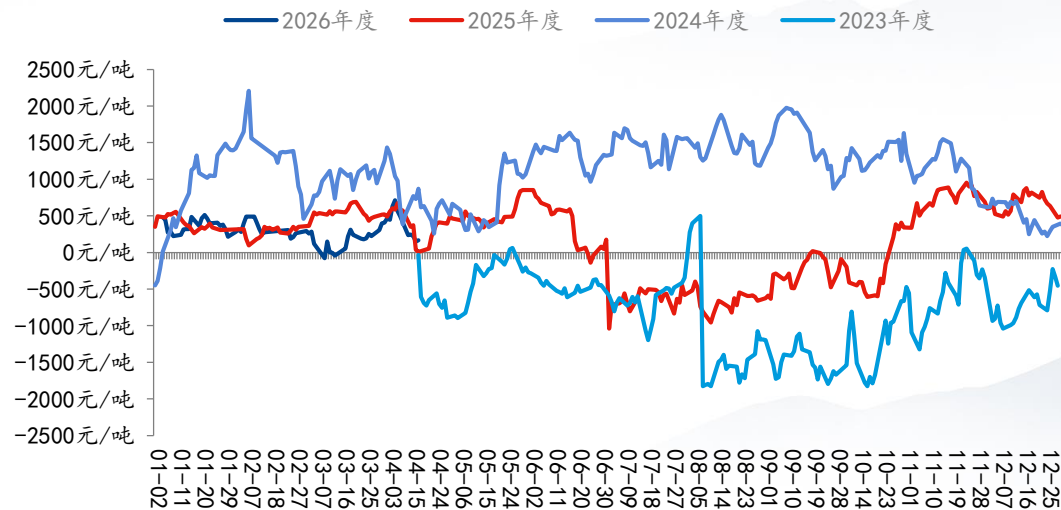


- 沧州现货价格本周小幅下跌，持货商倾向于以价换量，下游如意坊市场价格则维持稳定。
- 河北沧州现货价格：超特11.30-12.00元/公斤，特级8.80-10.30元/公斤，一级7.80-8.30元/公斤，二级6.70-7.20元/公斤，三级5.80-6.30元/公斤。
- 广东如意坊现货价格：超特11.50-13.50元/公斤，特级9.80-10.50元/公斤，一级8.30-10.00元/公斤，二级7.30-7.80元/公斤，三级6.30-6.80元/公斤。

沧州现货特级基差



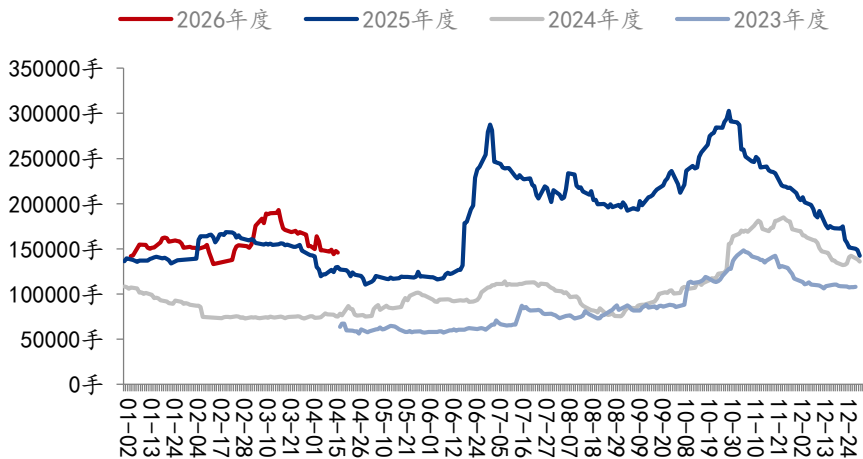
沧州现货一级基差



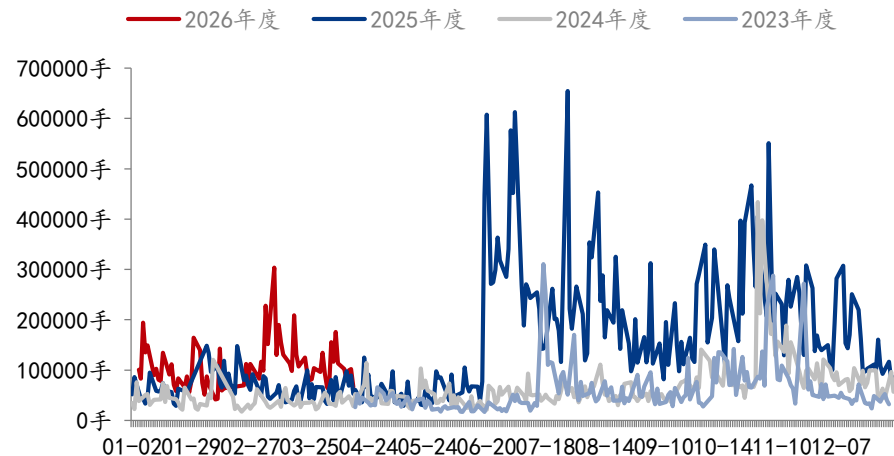
数据来源: Mysteel, 广发期货研究所

- 基差本周下跌: 4月17日, 沧州特级与期货主力合约价差为-550元/吨, 环比-320元/吨; 现货一级基差 (沧州一级与期货基准) 为190元/吨, 环比-300元/吨。

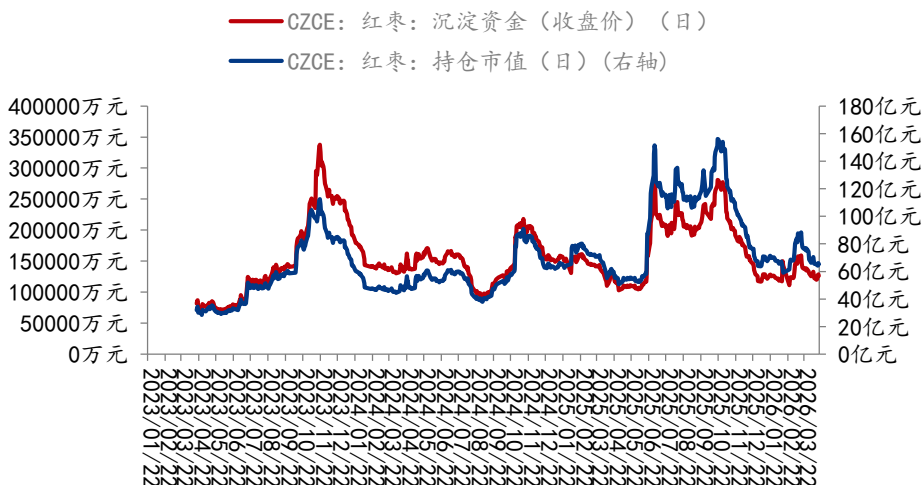
红枣期货持仓量



红枣期货成交量

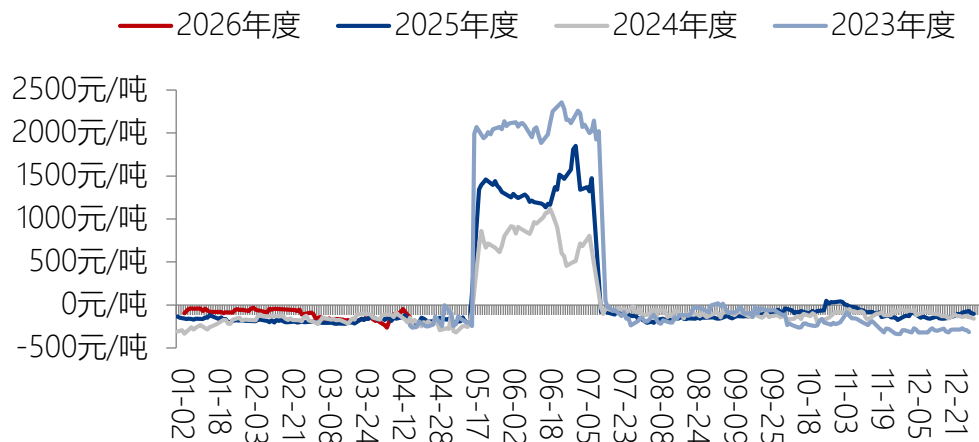


红枣期货沉淀资金与持仓市值

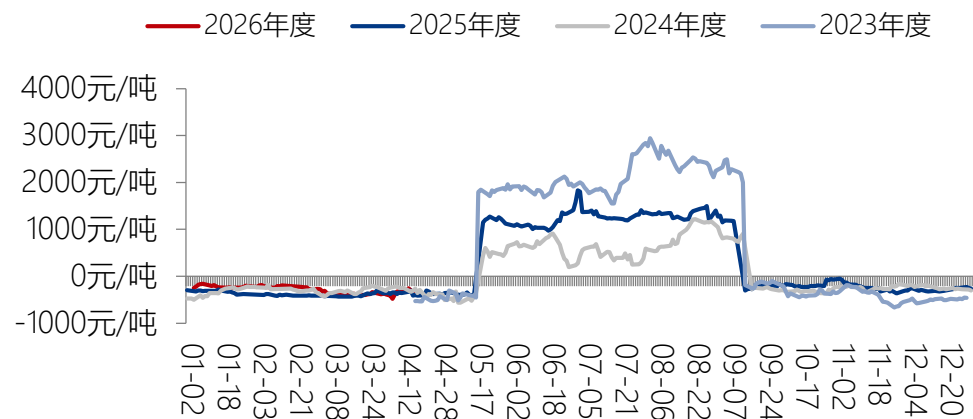


- 红枣期货持仓量较上周有所减少，截止4月17日为14.6万手，环比减少2359手。
- 期货成交量下降，截止4月17日为6.65万手，环比减少41.26%。
- 资金沉淀与持仓市值上涨，4月17日红枣资金沉淀12.63亿元左右，增加约0.4亿元，持仓市值至65.03亿元，减少约0.7亿元。

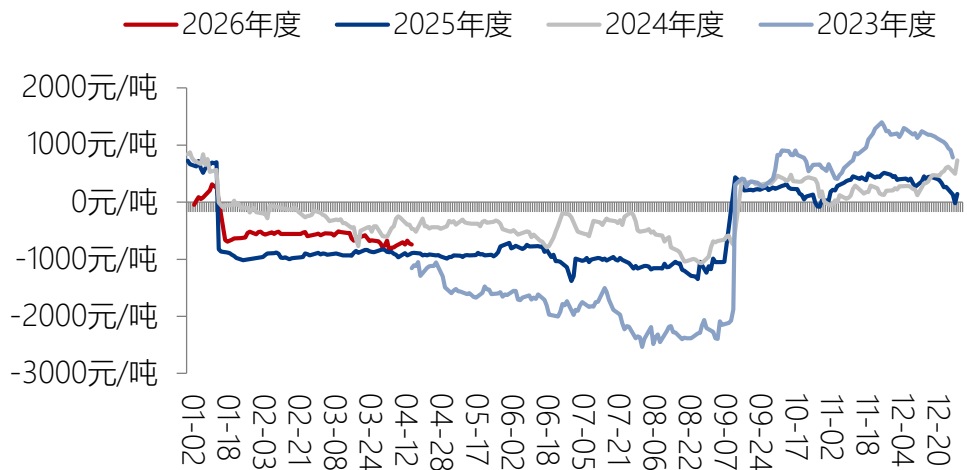
CJ2605-CJ2607价差



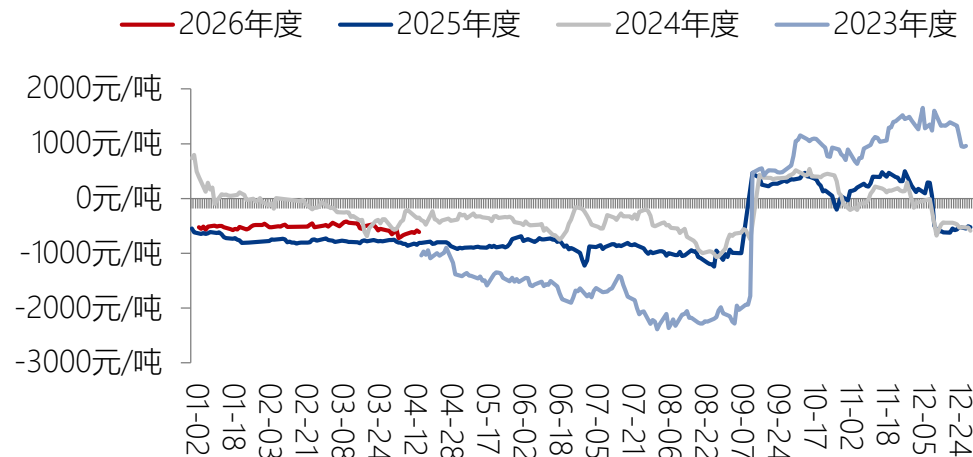
CJ2605-CJ2609价差



CJ2609-CJ2701价差



CJ2609-CJ2612价差





初花期

时间：4-5月

高温、大风、冰雹会造成落花，进而对红枣产量造成影响



幼果期

时间：5-6月

低温、高温、持续降雨会影响红枣坐果，导致红枣品质下降



增长期

时间：7-8月

高温、干旱会导致枣树出现落果现象，对红枣产量造成影响。



熟前增长期

时间：8-9月

低温、持续降雨会造成红枣裂果，使得不合格果比例大幅上升。



成熟期

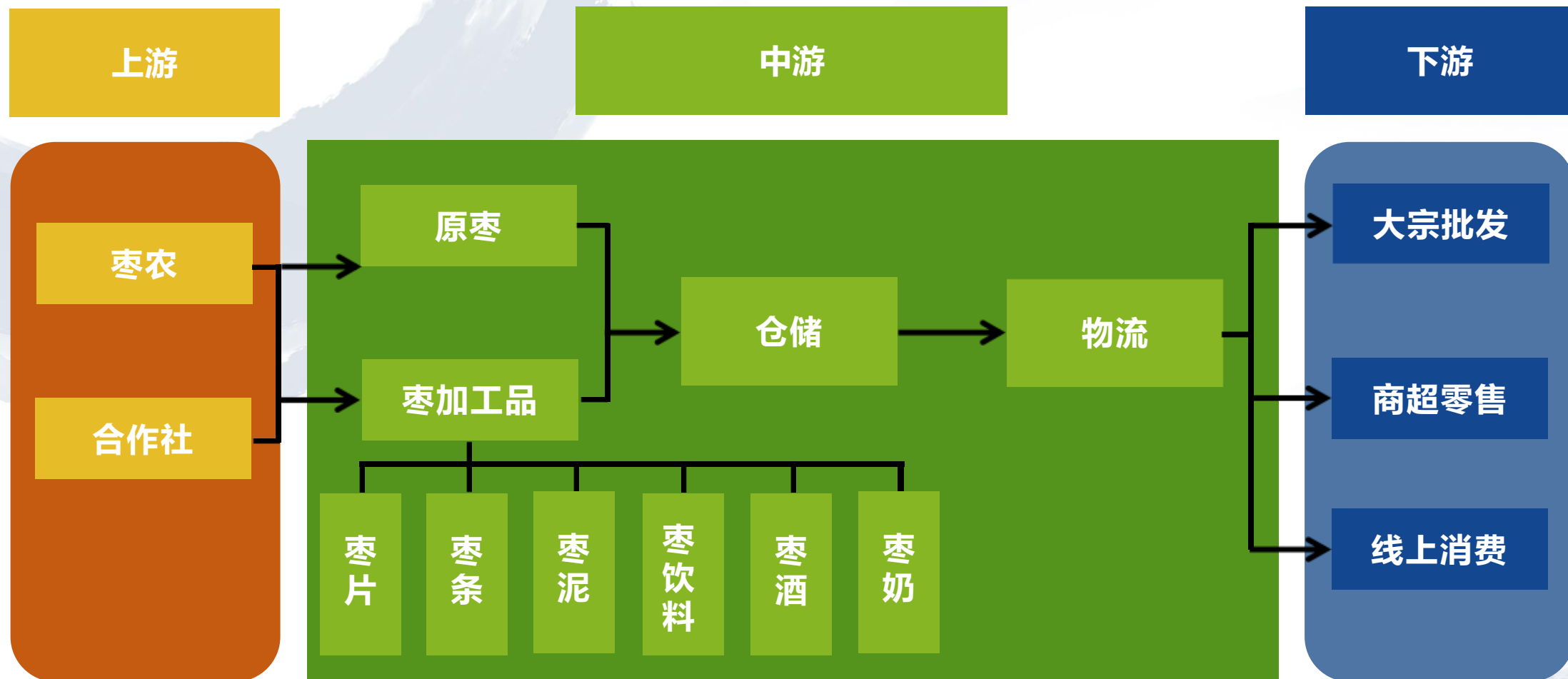
时间：9-10月

红枣进入吊干期，部分红枣已经掉落至土地上，如果出现持续降雨，胶土地的雨水不能及时排出，会使得落在地上的红枣腐烂。



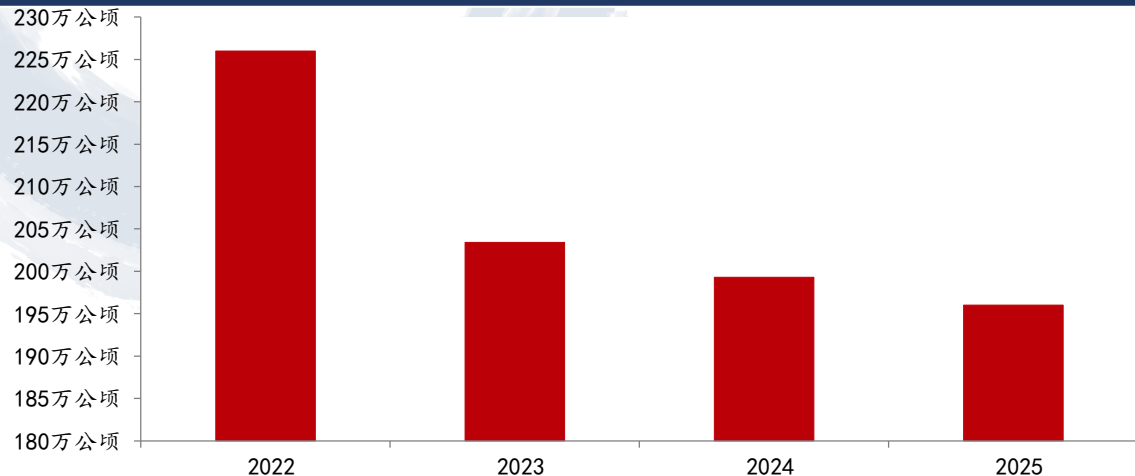
落叶吊干期

时间：10-11月

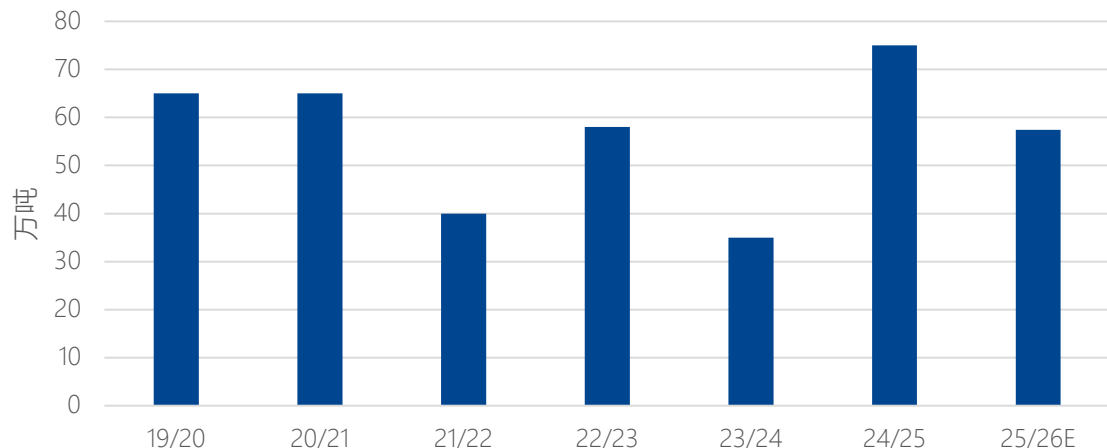


红枣 | 供应端：较正常年份小幅减产，原料收购主体分散

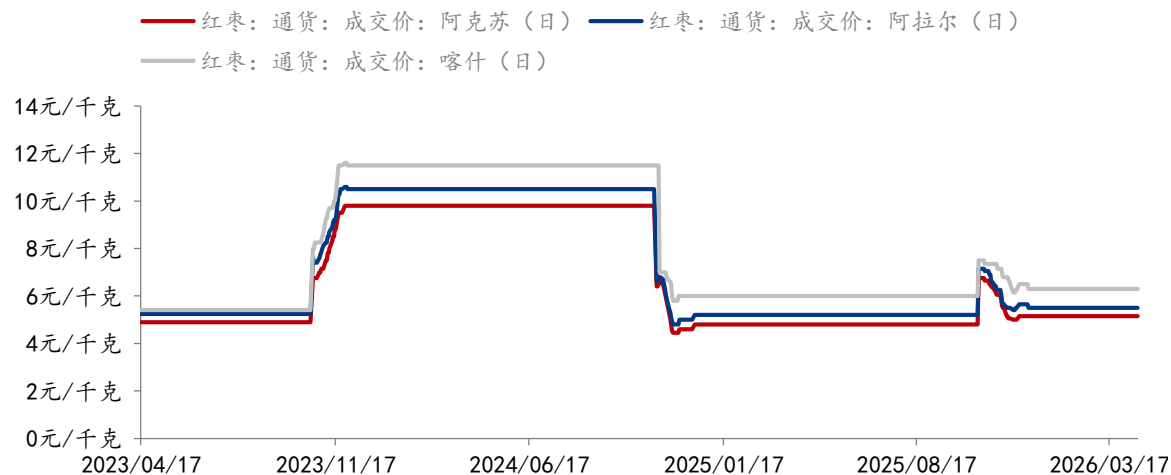
2022-2025年中国红枣种植面积



灰枣产量

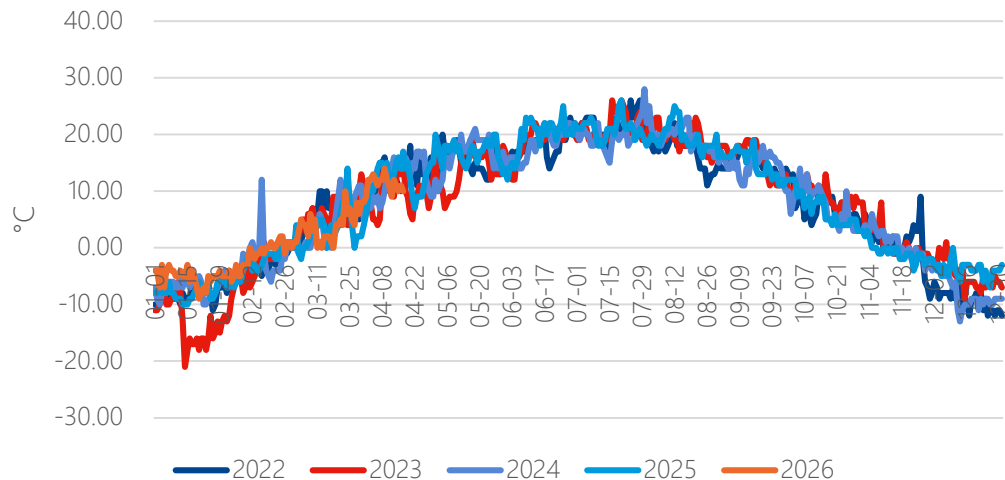


新疆红枣通货价格

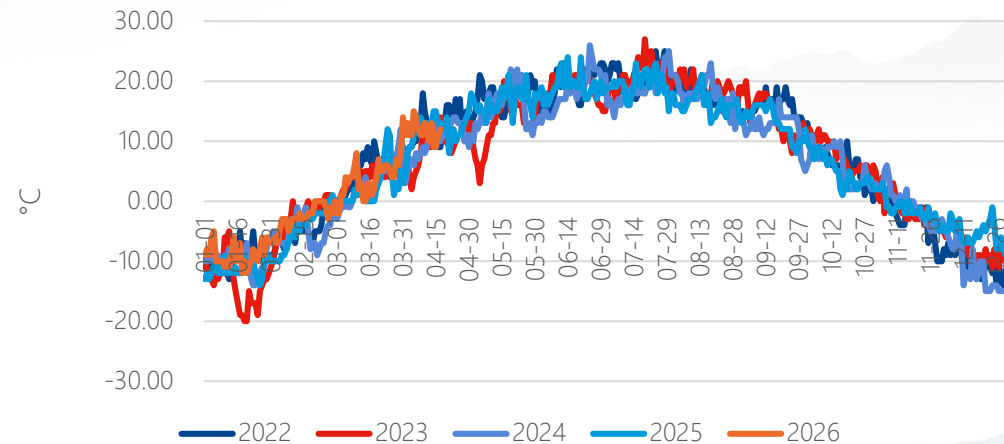


- 当前枣农积极开展修枝、施肥等田间管理工作，预计发芽时间较去年提前。
- 新疆主产区旧季原料方面，阿克苏地区通货主流价格参考5.00-5.30元/公斤，阿拉尔地区通货主流价格参考5.20-5.80元/公斤，喀什团场成交价格参考6.20-6.40元/公斤，麦盖提地区价格参考6.00-6.30元/公斤。
- 25/26产季大部分（约65%）原料转向内地生产加工，大公司收货少，收货主体较分散。

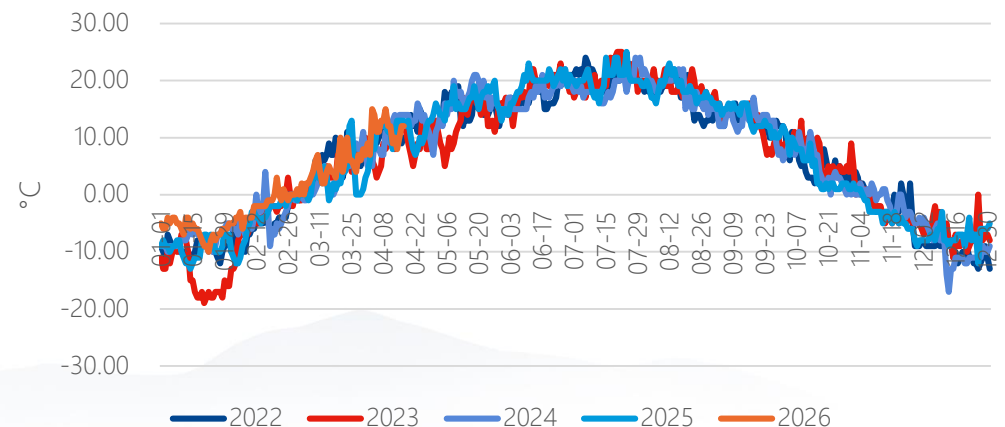
喀什最低气温



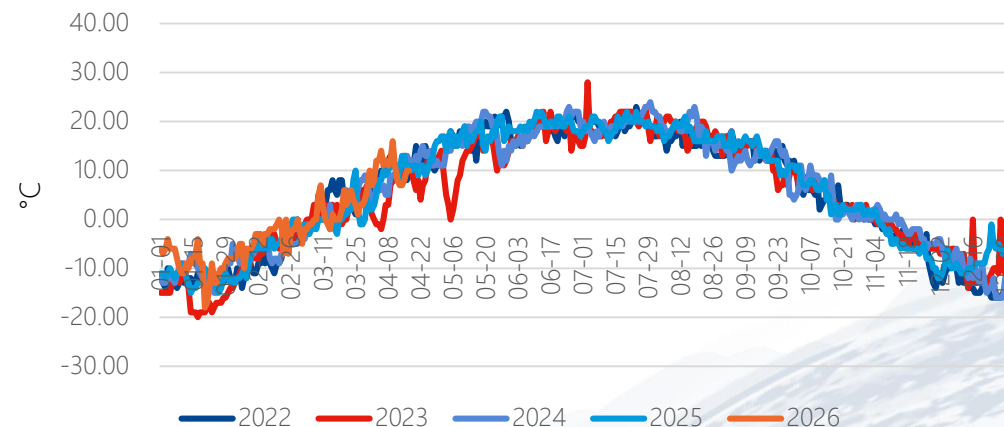
阿克苏最低气温



麦盖提最低气温

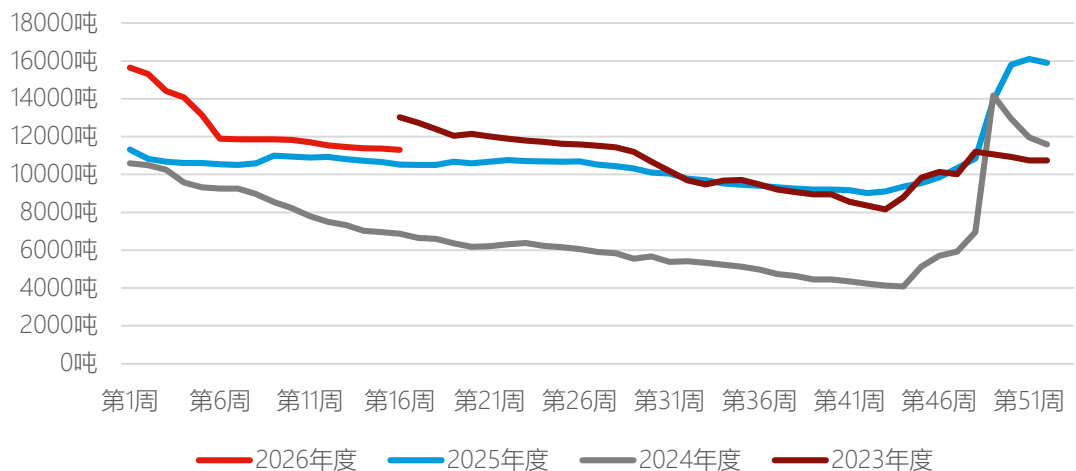


阿拉尔最低气温

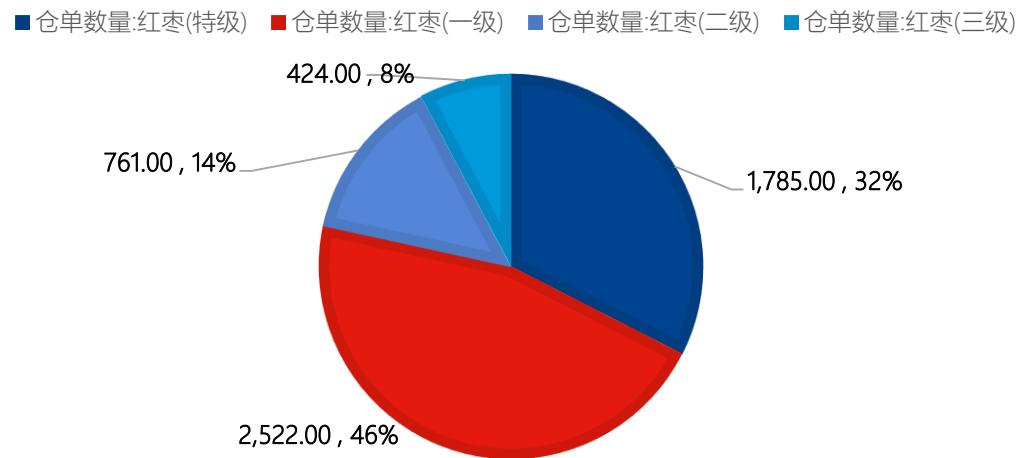


红枣 | 库存：去库节奏缓慢，仓单大幅增加

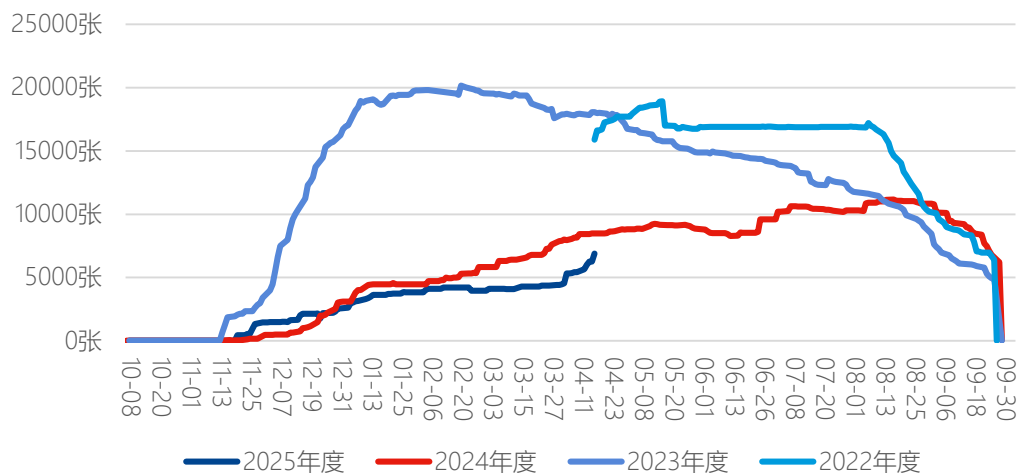
36家样本企业物理库存



红枣：仓单结构

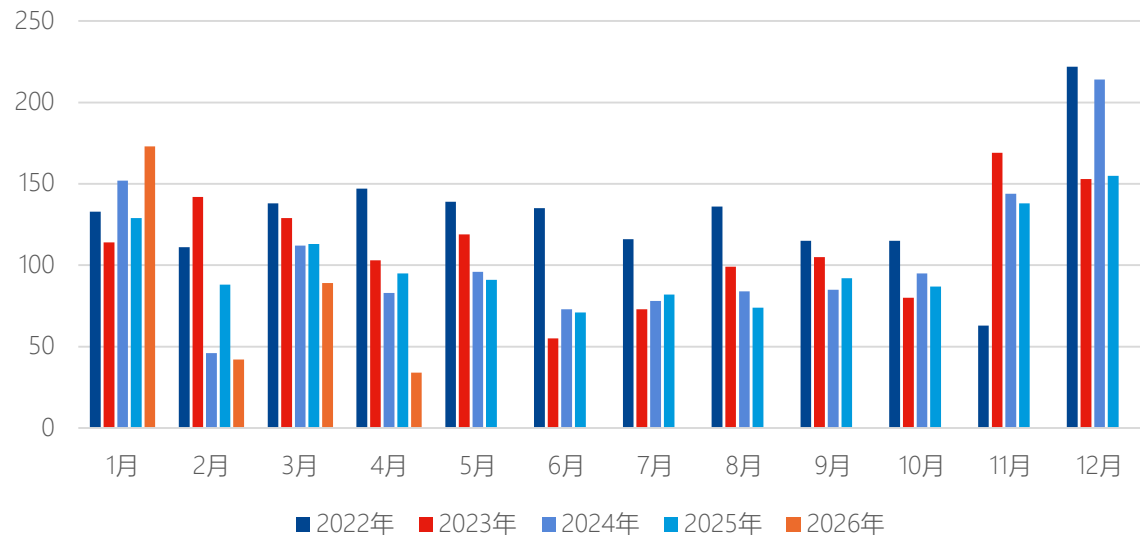


红枣：仓单与有效预报合计

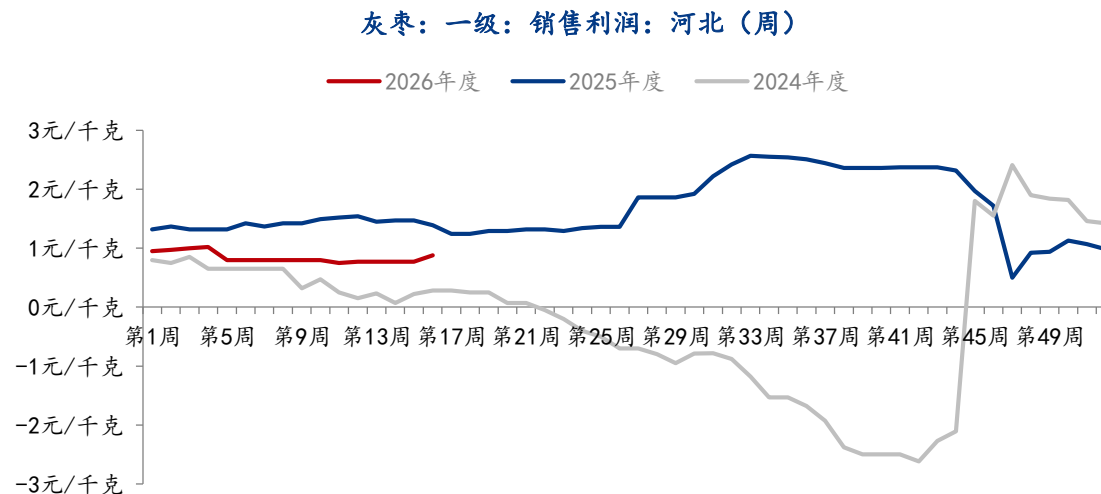


- 据Mysteel农产品调研数据，截止4月15日，36家样本点物理库存在11305吨，较上周减少54吨，环比减少0.48%，同比增加7.45%。
- 截止4月17日，红枣仓单数量为5492张，有效预报1410张，二者合计6902张（折合红枣数量34510吨），较上周增加1471张，同比减少18.63%。
 - 特级仓单1785张，
 - 一级仓单2522张，
 - 二级仓单761张，
 - 三级仓单424张。

广东如意坊到车情况

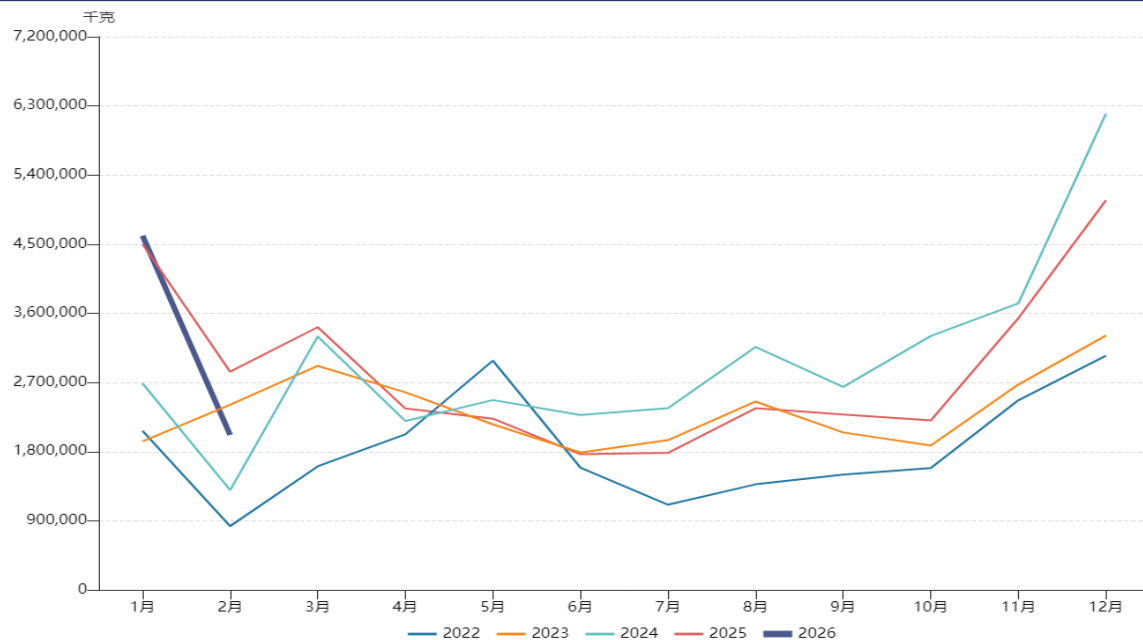


河北销区灰枣一级销售利润

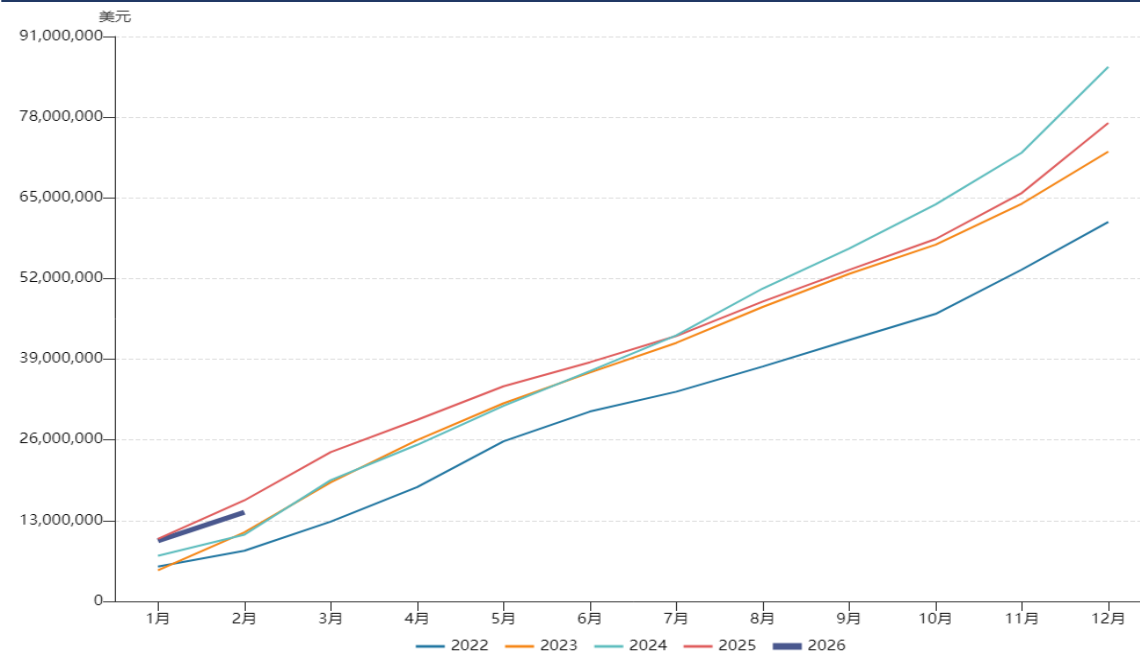


- 销区到车情况跟踪：本周如意坊市场日均到2.8车，环比增加0.6车，累计到14车，环比增加3车，下游按需拿货。
- 销区销售利润分析：河北销区市场一级成品价格参考7.80-8.30元/公斤，阿克苏到沧运费参考420元/吨，毛利润折合0.88元/公斤，较上周增加0.11元/公斤。

中国红枣月度出口情况



中国红枣出口金额



- 从出口数量来看，1月份数量较多，达4610.261吨，位于历史同期高位；2月份出口环比大幅下降56.25%，为2017.112吨。
- 出口金额方面，2026年1-2月份红枣累计出口1435.8360万美元，同比减少11.72%，位于近五年次高位。

供需平衡表				
单位：万吨				
	期初库存	产量	消费量	期末库存
2019-2020年度		65	55	10
2020-2021年度	10	65	55	20
2021-2022年度	20	40	52	8
2022-2023年度	8	58	50	16
2023-2024年度	16	35	43	8
2024-2025年度	8	75	48	32
2025-2026年度E	32	57.4	?	

数据来源：WIND, Mysteel, 广发期货研究所

短期

- 观点：消费淡季磨底，天气预热。整体呈现弱势筑底（8500~9200元/吨）
- 影响因素：3、4月份传统消费淡季，鲜果替代，高库存去化慢。但价格在8500附近支撑，5月节日备货、6月份进入花期天气炒作。重点关注：新疆主产区高温、风沙、降水对头茬花坐果影响。
- 操作建议：偏空

中长期

- ◆ 7月份坐果关键期天气影响最大，中秋/国庆备货启动。今年发芽提前15-20天，如果无大灾，盘面震荡上行，底部抬升；如果花期坐果受灾，预计反弹10~15%，否则，冲高回落。
- ◆ 9月份新季产量逐渐明朗，市场转向交易现实，11月份开秤价与仓单成本明确，趋势方向基本确定。按照大、小年规律，今年有丰产预期，预计价格承压，开秤反弹。

报告中的信息均来源于被广发期货有限公司认为可靠的已公开资料，但广发期货对这些信息的准确性及完整性不作任何保证。

本报告反映研究人员的不同观点、见解及分析方法，并不代表广发期货或其附属机构的立场。报告所载资料、意见及推测仅反映研究人员于发出本报告当日的判断，可随时更改且不予通告。

在任何情况下，报告内容仅供参考，报告中的信息或所表达的意见并不构成所述品种买卖的出价或询价，投资者据此投资，风险自担。

本报告旨在发送给广发期货特定客户及其他专业人士，版权归广发期货所有，未经广发期货书面授权，任何人不得对本报告进行任何形式的发布、复制。如引用、刊发，需注明出处为“广发期货”，且不得对本报告进行有悖原意的删节和修改。

投资咨询业务资格：证监许可【2011】1292号

数据来源：Wind、CCF、iFinD、Mysteel、SMM、Bloomberg、隆众资讯、卓创资讯、广发期货研究所

广发期货有限公司提醒广大投资者：期市有风险 入市需谨慎！



THANKS!

地址：广州市天河区天河北路183-187号大都会广场38楼，41楼，42楼、43楼

电话：020-88800000

网址：www.gfqh.com.cn

