

股指期货价差日报

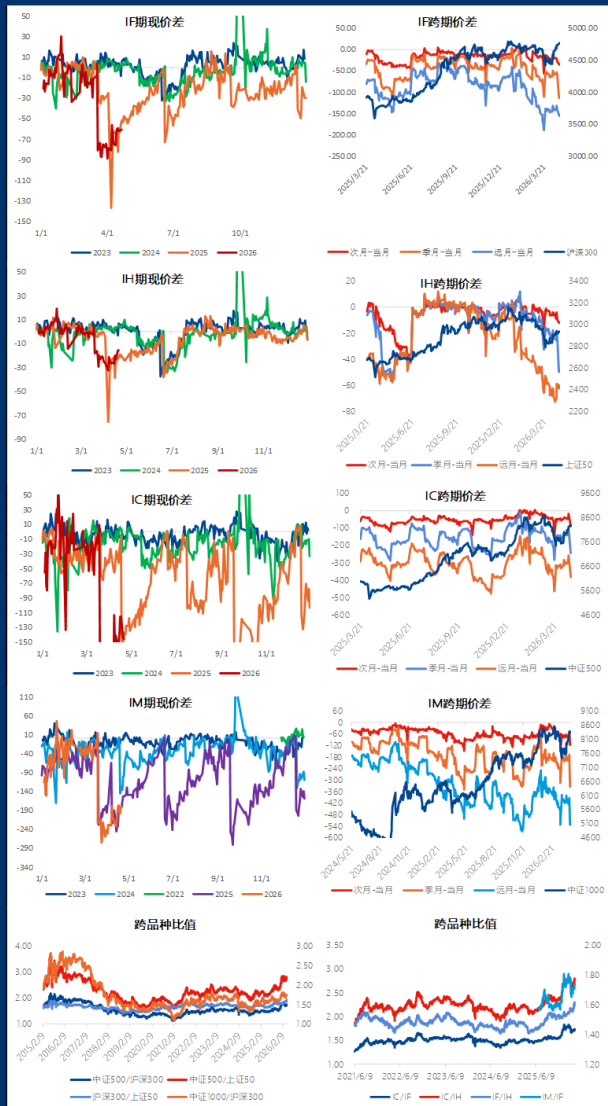


投资咨询业务资格证书：证监许可【2011】1292号
2026年4月22日

叶倩宁 Z0016628

	品种	最新值	较前一日变化	历史1年分位数	全历史分位数
期现价差	IF期现价差	-60.20	0.64	8.60%	4.40%
	IH期现价差	-15.47	0.18	26.60%	14.00%
	IC期现价差	-145.93	-2.10	11.00%	1.20%
	IM期现价差	-181.16	17.46	75.00%	7.20%
IF跨期价差	次月-当月	-35.00	-1.00	13.90%	10.00%
	季月-当月	-114.00	-3.60	0.40%	5.70%
	远月-当月	-156.80	-3.80	1.60%	7.30%
	季月-次月	-79.00	-2.60	0.40%	4.70%
	远月-次月	-121.80	-2.80	6.90%	8.00%
	远月-季月	-42.80	-0.20	40.10%	20.40%
IH跨期价差	次月-当月	-12.00	0.00	18.80%	17.80%
	季月-当月	-48.20	1.80	5.70%	7.90%
	远月-当月	-60.20	2.20	6.10%	10.70%
	季月-次月	-36.20	1.80	0.80%	6.40%
	远月-次月	-48.20	2.20	11.00%	11.20%
	远月-季月	-12.00	0.40	29.00%	34.40%
IC跨期价差	次月-当月	-91.60	-1.20	5.70%	1.10%
	季月-当月	-242.40	2.00	5.70%	3.30%
	远月-当月	-383.40	-5.00	13.10%	7.10%
	季月-次月	-150.80	3.20	16.30%	8.70%
	远月-次月	-291.80	-3.80	24.10%	11.60%
	远月-季月	-141.00	-7.00	52.40%	21.50%
IM跨期价差	次月-当月	-110.20	7.60	10.00%	1.40%
	季月-当月	-330.20	5.40	10.00%	0.40%
	远月-当月	-524.20	6.60	10.00%	1.40%
	季月-次月	-220.00	-2.20	5.00%	1.30%
	远月-次月	-414.00	-1.00	5.00%	2.70%
	远月-季月	-194.00	1.20	90.00%	12.70%
跨品种比值	中证500/沪深300	1.7345	-0.0080	83.10%	78.40%
	中证500/上证50	2.8206	-0.0052	97.50%	88.70%
	沪深300/上证50	1.6262	0.0045	99.50%	99.90%
	中证1000/沪深300	1.7515	-0.0053	88.90%	72.00%
	IC/IF	1.7257	-0.0088	82.30%	96.90%
	IC/IH	2.7856	-0.0061	94.20%	98.90%
	IF/IH	1.6141	0.0046	99.10%	99.80%
	IM/IF	1.7354	-0.0018	81.80%	81.80%

备注：期现价差=主力合约收盘价-现货指数收盘价；次月-当月=次月连续合约收盘价-当月连续合约收盘价，其他跨期价差以此类推；中证500/沪深300=中证500指数收盘价和沪深300指数收盘价的比值；IC/IF=IC主力合约收盘价/IF主力合约收盘价，其他跨品种价差比值以此类推；分位数是指最近一年的百分位数，分位数2是期货上市以来的百分位数。



数据来源：Wind、广发期货研究所，请仔细阅读相关风险提示。

免责声明

本报告中的信息均来源于广发期货有限公司认为可靠的已公开资料，但广发期货对这些信息的准确性和完整性不作任何保证。本报告所载研究人员的不同观点、见解及分析方法，并不构成广发期货及其附属机构的立场，在任何情况下，本报告仅供参考，报告中的信息或所陈述的意见并不构成对任何人的投资建议。投资者据此操作，风险自担。本报告如有虚假记载或重大遗漏，本公司概不负责。本报告如有任何侵权行为，本公司概不负责。任何对本报告进行任何形式的发布、复制、转载、引用、刊印、翻录、注册均视为“广发期货”。



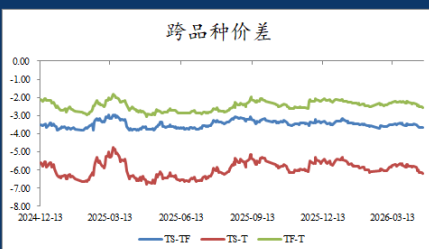
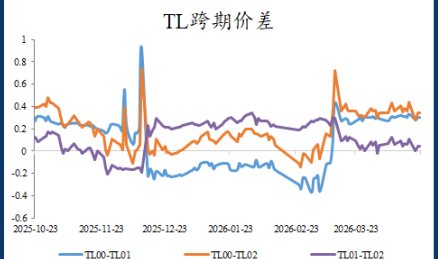
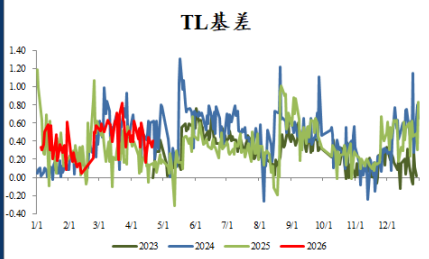
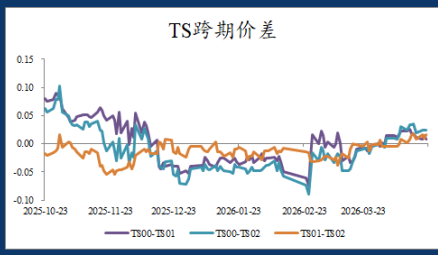
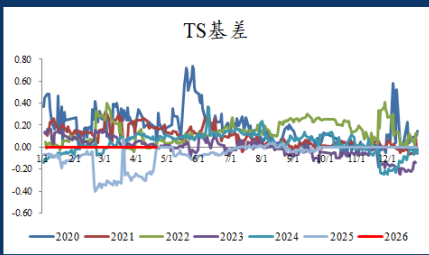
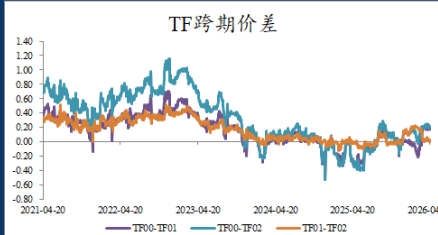
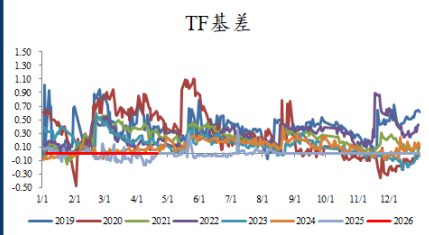
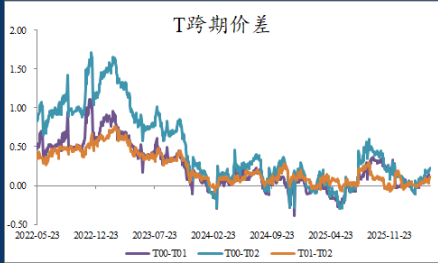
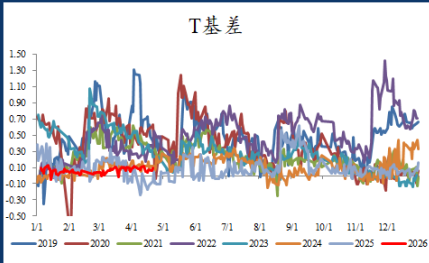
知识固强，求实奉献，客户至上，合作共赢

关注官方微信

国债期货价差日报

种类	日期	品种	IRR (%)	最新值	较前一交易日变化	上市以来百分位数
基差	2026-04-21	TS基差	1.1758	0.0272	0.0100	9.30%
	2026-04-21	TF基差	1.0788	0.0594	0.0212	25.10%
	2026-04-21	T基差	0.8248	0.0923	0.0274	31.40%
	2026-04-21	TL基差	0.1080	0.4083	0.0698	4.20%
TS跨期价差	2026-04-21	当季-下季	---	0.0080	-0.0060	28.00%
	2026-04-21	当季-隔季	---	0.0240	0.0000	27.90%
	2026-04-21	下季-隔季	---	0.0160	0.0060	27.60%
TF跨期价差	2026-04-21	当季-下季	---	0.1800	-0.0050	49.20%
	2026-04-21	当季-隔季	---	0.1850	-0.0250	40.40%
	2026-04-21	下季-隔季	---	0.0050	-0.0200	25.00%
T跨期价差	2026-04-21	当季-下季	---	0.1100	0.0000	36.50%
	2026-04-21	当季-隔季	---	0.2250	0.0100	36.40%
	2026-04-21	下季-隔季	---	0.1150	0.0100	37.40%
TL跨期价差	2026-04-21	当季-下季	---	0.3000	0.0200	-
	2026-04-21	当季-隔季	---	0.3400	0.0600	-
	2026-04-21	下季-隔季	---	0.0400	0.0400	-
跨品种价差	2026-04-21	TS-TF	---	-3.6430	-0.0050	5.50%
	2026-04-21	TS-T	---	-6.1830	-0.0300	8.40%
	2026-04-21	TF-T	---	-2.5400	-0.0250	10.90%
	2026-04-21	TS-TL	---	-11.2080	-0.5000	-
	2026-04-21	TF-TL	---	-7.5650	-0.4950	-
2026-04-21	T-TL	---	-5.0250	-0.4700	-	

注：1. 基差=CTD净价（中债估值）-期货结算价（主力合约）*转换因子
2. 上市以来百分位数：基差部分指IRR自期货合约上市以来最新值的百分位数，其余均为价差最新值的百分位数
3. 价差依据期货主力合约收盘价计算得出
本报告数据来源：Wind 广发期货研究所，请仔细阅读报告末端的免责声明。



免责声明

本报告中的信息均来源于被广发期货有限公司认为可靠的已公开资料，但广发期货对这些信息的准确性及完整性不作任何保证。本报告反映研究人员的不同观点、见解及分析方法，并不代表广发期货或其附属机构的立场。在任何情况下，报告内容仅供参考，报告中的信息或所表达的意见并不构成所述品种买卖的出价或询价，投资者据此操作，风险自担。本报告旨在发送给广发期货特定客户及其他专业人士，版权归广发期货所有，未经广发期货书面授权，任何人不得对本报告进行任何形式的发布、复制或引用、刊发，需注明出处为“广发期货”。



贵金属期现日报

国内期货收盘价

品种	4月21日	4月20日	涨跌	涨跌幅	单位
AU2606合约	1051.70	1054.96	-3.26	-0.31%	元/克
AG2606合约	19653	19853	-200	-1.01%	元/千克
PT2606合约	525.55	526.25	-0.70	-0.13%	元/克
PD2606合约	384.05	384.10	-0.05	-0.01%	元/克

外盘期货收盘价

品种	4月21日	4月20日	涨跌	涨跌幅	单位
COMEX黄金主力合约	4738.50	4841.00	-102.50	-2.12%	美元/盎司
COMEX白银主力合约	76.67	79.87	-3.21	-4.01%	
NYMEX铂金主力合约	2045.50	2096.90	-51.40	-2.45%	
NYMEX钯金主力合约	1550.50	1573.50	-23.00	-1.46%	

现货价格

品种	现值	前值	涨跌	涨跌幅	单位
伦敦金	4719.70	4822.29	-102.59	-2.13%	美元/盎司
伦敦银	76.63	79.69	-3.06	-3.84%	
现货铂金	2082.00	2071.00	11.00	0.53%	
现货钯金	1565.00	1549.00	16.00	1.03%	
上金所黄金T+D	1050.38	1053.02	-2.64	-0.25%	元/克
上金所白银T+D	19654	19771	-117	-0.59%	元/千克
上金所铂金9995	523	526	-3	-0.58%	元/克

基差

	现值	前值	涨跌	历史1年分位数	单位
黄金TD-沪金主力	-1.32	-1.94	0.62	46.10%	/
白银TD-沪银主力	1	-82	83	60.60%	
伦敦金-COMEX金	-18.80	-18.71	-0.09	44.60%	
伦敦银-COMEX银	-0.04	-0.18	0.14	60.50%	

比价

	现值	前值	涨跌	涨跌幅	单位
COMEX金/银	61.81	60.61	1.20	1.97%	/
上期所金/银	53.51	53.14	0.37	0.71%	
NYMEX铂/钯	1.32	1.33	-0.01	-1.00%	
广期所铂/钯	1.37	1.37	0.00	-0.12%	

利率与汇率

	现值	前值	涨跌	涨跌幅	单位
10年期美债收益率	4.30	4.26	0.04	0.9%	%
2年期美债收益率	3.78	3.72	0.06	1.6%	%
10年期TIPS国债收益率	1.92	1.91	0.01	0.5%	%
美元指数	98.38	98.05	0.32	0.33%	/
离岸人民币汇率	6.8282	6.8155	0.0127	0.19%	/

库存与持仓

	现值	前值	涨跌	涨跌幅	单位
上期所黄金库存	109143	108636	507	0.47%	千克
上期所白银库存	614576	591523	23053	3.90%	
COMEX黄金库存	29776305	29855685	-79381	-0.27%	盎司
COMEX白银库存	319230544	318966811	263733	0.08%	
COMEX黄金注册仓单	15733681	15772420	-38739	-0.25%	
COMEX白银注册仓单	79276990	77931231	1345759	1.73%	吨
SPRD黄金ETF持仓	1060	1061	-0.86	-0.08%	
SLV白银ETF持仓	15280	15280	0.00	0.00%	

贵金属观点

* 市场对地缘冲突逐步“脱敏”，贵金属的波动边际递减，但大规模抛售央行和ETF等流出的现货需要等待市场逐步消化，美联储货币政策收紧存在打压，期间黄金上涨或缺乏持续性。目前黄金保持在20日均线上方波动，地缘冲突反复对价格形成压力为投资者带来回调买入机会，价格阻力则在60日均线附近，建议逢低构建期权的牛市价差组合；白银跟随黄金区间窄幅震荡，上方在60日均线附近阻力，回调支撑位在75美元附近，卖出虚值看涨期权可继续持有；铂价格在20日均线上方窄幅波动支撑位在2000美元附近建议日内可逢低买入高位止盈，钯金在1500美元上方窄幅震荡。

数据来源：Wind、广发期货研究所。请仔细阅读报告尾端免责声明。

免责声明

本报告中的信息均来源于被广发期货有限公司认为可靠的已公开资料，但广发期货对这些信息的准确性及完整性不作任何保证。本报告反映研究人员的不同观点、见解及分析方法，并不代表广发期货或其附属机构的立场。在任何情况下，报告内容仅供参考，报告中的信息或所表达的意见并不构成所述品种买卖的出价或询价，投资者据此操作，风险自担。本报告旨在发送给广发期货特定客户及其他专业人士，版权归广发期货所有，未经广发期货书面授权，任何人不得对本报告进行任何形式的发布、复制、如引用、刊发，需注明出处为“广发期货”。

广发期货有限公司提醒广大投资者：期市有风险 入市需谨慎！



关注微信公众号