

股指期货价差日报

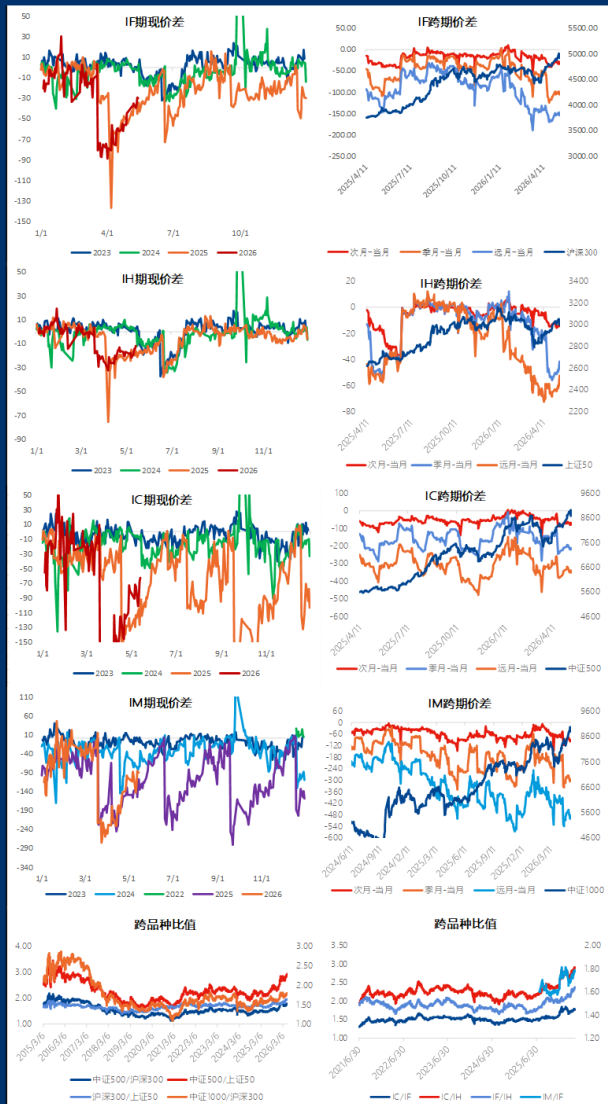
广发期货
GF FUTURES

投资咨询业务资格证书：证监许可【2011】1292号
2026年5月15日

叶倩宁 Z0016628

	品种	最新值	较前一日变化	历史1年分位数	全历史分位数
期现价差	IF期现价差	-30.20	-0.66	32.30%	14.20%
	IH期现价差	-11.97	2.27	29.00%	19.00%
	IC期现价差	-62.16	5.88	50.40%	13.50%
	IM期现价差	-88.91	-4.06	80.00%	23.20%
IF跨期价差	次月-当月	-33.20	-5.40	16.30%	11.00%
	季月-当月	-106.20	-7.60	4.90%	6.50%
	远月-当月	-154.80	-7.00	4.90%	7.60%
	季月-次月	-73.00	-2.20	4.50%	5.50%
	远月-次月	-121.60	-1.60	11.00%	8.30%
	远月-季月	-48.60	0.60	29.50%	15.40%
IH跨期价差	次月-当月	-12.40	2.20	17.60%	17.80%
	季月-当月	-42.00	5.80	8.60%	11.70%
	远月-当月	-52.40	8.00	16.30%	13.40%
	季月-次月	-29.60	3.60	7.70%	10.70%
	远月-次月	-40.00	5.80	21.30%	17.00%
	远月-季月	-10.40	2.20	36.40%	37.00%
IC跨期价差	次月-当月	-80.60	-10.40	7.30%	3.80%
	季月-当月	-220.00	-9.60	13.90%	7.90%
	远月-当月	-350.60	-9.40	27.40%	11.80%
	季月-次月	-139.40	0.80	21.30%	12.40%
	远月-次月	-270.00	1.00	38.90%	16.40%
	远月-季月	-130.60	0.20	61.40%	25.20%
IM跨期价差	次月-当月	-96.20	-5.80	50.00%	4.40%
	季月-当月	-300.80	-4.40	45.00%	2.90%
	远月-当月	-485.00	2.80	55.00%	4.00%
	季月-次月	-204.60	1.40	50.00%	3.60%
	远月-次月	-388.80	8.60	60.00%	5.80%
	远月-季月	-184.20	7.20	75.00%	15.20%
跨品种比值	中证500/沪深300	1.7642	-0.0201	86.40%	79.70%
	中证500/上证50	2.8934	-0.0333	98.30%	92.50%
	沪深300/上证50	1.6401	-0.0002	99.10%	99.90%
	中证1000/沪深300	1.7863	-0.0054	96.70%	75.00%
	IC/IF	1.7623	-0.0188	86.40%	97.60%
	IC/IH	2.8841	-0.0338	98.30%	99.70%
	IF/IH	1.6365	-0.0017	99.10%	99.80%
IM/IF	1.7791	-0.0062	95.30%	95.30%	

备注：期现价差=主力合约收盘价-现货指数收盘价；次月-当月=次月连续合约收盘价-当月连续合约收盘价；其他跨期价差以此类推；中证500/沪深300=中证500指数收盘价和沪深300指数收盘价的比值；IC/IF=IC主力合约收盘价/IF主力合约收盘价；其他跨品种价差比值以此类推；分位数是最近一年的百分位数；分位数2是期货上市以来的百分位数。



数据来源：Wind、广发期货研究所，请仔细阅读研报免责声明。

免责声明

本报告中的信息均来源于广发期货有限公司认为可靠的已公开资料，但广发期货对这些信息的准确性和完整性不作任何保证。本报告所载研究人员的不同观点、见解及分析方法，并不构成广发期货的投资决策立场，仅供参考。报告中的信息或所陈述的意见并不构成所述品种买卖的出价或询价。投资者据此进行投资，风险自担。本报告旨在发送给广发期货特定客户及其他专业人士，版权归广发期货所有，未经广发期货书面授权，任何人不得对本报告进行任何形式的发布、复制、转载、刊印、修改、删除或进行任何方式的传播。

知识固强，求实奉献，客户至上，合作共赢

关注官方微信

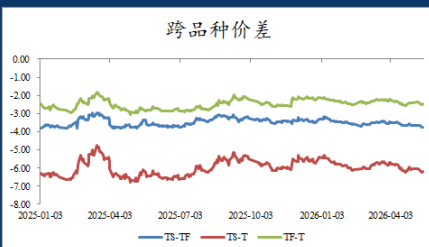
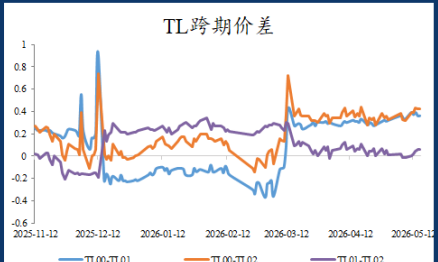
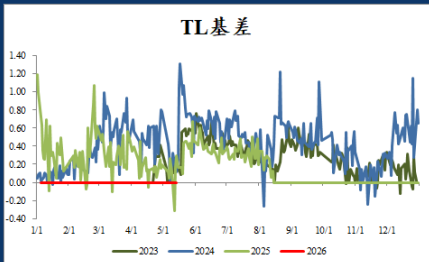
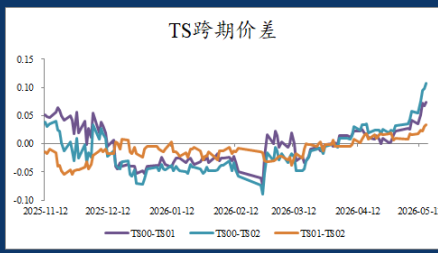
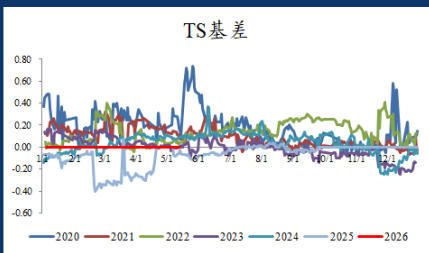
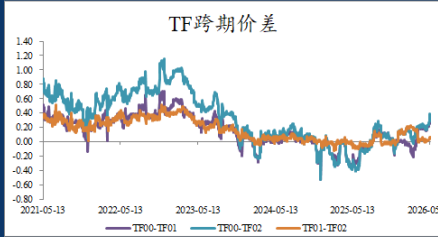
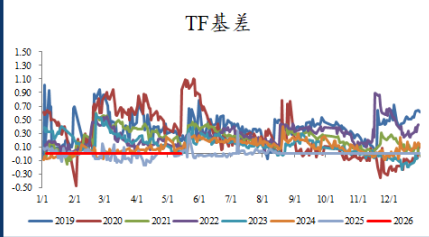
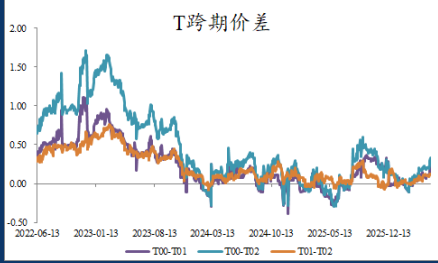
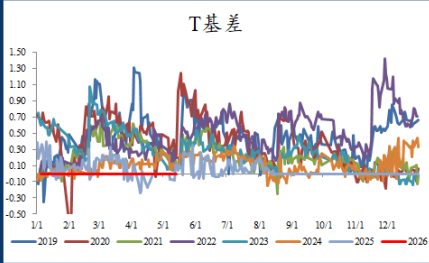


国债期货价差日报

种类	日期	品种	IRR (%)	最新值	较前一交易日变化	上市以来百分位数
基差	2026-05-14	TS基差	0.9628	0.0313	0.0036	5.90%
	2026-05-14	TF基差	1.1287	0.0364	0.0139	26.60%
	2026-05-14	T基差	0.2534	0.1206	0.0584	21.10%
	2026-05-14	TL基差	0.9535	0.1788	0.0086	22.30%
TS跨期价差	2026-05-14	当季-下季	---	0.0740	0.0060	44.00%
	2026-05-14	当季-隔季	---	0.1080	0.0100	39.30%
	2026-05-14	下季-隔季	---	0.0340	0.0040	33.80%
TF跨期价差	2026-05-14	当季-下季	---	0.3200	-0.0050	67.20%
	2026-05-14	当季-隔季	---	0.3800	-0.0050	49.00%
	2026-05-14	下季-隔季	---	0.0600	0.0000	35.90%
T跨期价差	2026-05-14	当季-下季	---	0.2100	0.0350	45.10%
	2026-05-14	当季-隔季	---	0.3350	0.0350	42.90%
	2026-05-14	下季-隔季	---	0.1250	0.0000	38.80%
TL跨期价差	2026-05-14	当季-下季	---	0.3600	-0.0300	-
	2026-05-14	当季-隔季	---	0.4200	-0.0100	-
	2026-05-14	下季-隔季	---	0.0600	0.0200	-
跨品种价差	2026-05-14	TS-TF	---	-3.7480	0.0060	1.90%
	2026-05-14	TS-T	---	-6.2130	0.0310	8.40%
	2026-05-14	TF-T	---	-2.4650	0.0250	13.00%
	2026-05-14	TS-TL	---	-10.2080	0.2160	-
	2026-05-14	TF-TL	---	-6.4600	0.2100	-
	2026-05-14	T-TL	---	-3.9950	0.1850	-

注：1. 基差=CTD净价（中债估值）-期货结算价（主力合约）*转换因子
2. 上市以来百分位数：基差部分指IRR自期货合约上市以来最新值的百分位数，其余均为价差最新值的百分位数
3. 价差依据期货主力合约收盘价计算得出

本报告数据来源：Wind 广发期货研究所，请仔细阅读报告末端的免责声明。



免责声明

本报告中的信息均来源于被广发期货有限公司认为可靠的已公开资料，但广发期货对这些信息的准确性及完整性不作任何保证。本报告反映研究人员的不同观点、见解及分析方法，并不代表广发期货或其附属机构的立场。在任何情况下，报告内容仅供参考，报告中的信息或所表达的意见并不构成所述品种买卖的出价或报价，投资者据此操作，风险自担。本报告旨在发送给广发期货特定客户及其专业人士，版权归广发期货所有。未经广发期货书面许可，任何人不得对本报告进行任何形式的发布、复制或引用、刊发，需注明出处为“广发期货”。



贵金属期现日报

广发期货
GF FUTURES

投资咨询业务资格：证监许可【2011】1292号

2026年5月15日

叶倩宁

Z0016628

国内期货收盘价

品种	5月14日	5月13日	涨跌	涨跌幅	单位
AU2606合约	1029.60	1030.56	-0.96	-0.09%	元/克
AG2606合约	21387	21297	90	0.42%	元/千克
PT2606合约	530.80	530.75	0.05	0.01%	元/克
PD2606合约	364.05	365.35	-1.30	-0.36%	

外盘期货收盘价

品种	5月14日	5月13日	涨跌	涨跌幅	单位
COMEX黄金主力合约	4655.40	4697.10	-41.70	-0.89%	美元/盎司
COMEX白银主力合约	84.01	88.16	-4.15	-4.70%	
NYMEX铂金主力合约	2069.70	2160.60	-90.90	-4.21%	
NYMEX钯金主力合约	1461.00	1518.00	-57.00	-3.75%	

现货价格

品种	现值	前值	涨跌	涨跌幅	单位
伦敦金	4649.50	4687.65	-38.15	-0.81%	美元/盎司
伦敦银	83.43	87.47	-4.04	-4.62%	
现货铂金	2102.00	2127.00	-25.00	-1.18%	
现货钯金	1482.00	1489.00	-7.00	-0.47%	
上金所黄金T+D	1028.31	1029.63	-1.32	-0.13%	元/克
上金所白银T+D	21400	21265	135	0.63%	元/千克
上金所铂金9995	532	531	1	0.18%	元/克

基差

	现值	前值	涨跌	历史1年分位数	单位
黄金TD-沪金主力	-1.29	-0.93	-0.36	46.10%	/
白银TD-沪银主力	13	-32	45	60.60%	
伦敦金-COMEX金	-5.90	-9.45	3.55	80.80%	
伦敦银-COMEX银	-0.59	-0.69	0.10	5.50%	

比价

	现值	前值	涨跌	涨跌幅	单位
COMEX金/银	55.41	53.28	2.13	4.00%	/
上期所金/银	48.14	48.39	-0.25	-0.51%	
NYMEX铂/钯	1.42	1.42	-0.01	-0.47%	
广期所铂/钯	1.46	1.45	0.01	0.37%	

利率与汇率

	现值	前值	涨跌	涨跌幅	单位
10年期美债收益率	4.47	4.46	0.01	0.2%	%
2年期美债收益率	4.00	3.98	0.02	0.5%	%
10年期TIPS国债收益率	2.00	1.99	0.01	0.5%	%
美元指数	98.88	98.48	0.40	0.41%	/
离岸人民币汇率	6.7877	6.7874	0.0003	0.00%	/

库存与持仓

	现值	前值	涨跌	涨跌幅	单位
上期所黄金库存	110673	110673	0	0.00%	千克
上期所白银库存	876996	868167	8829	1.02%	
COMEX黄金库存	28777999	29017492	-239493	-0.83%	盎司
COMEX白银库存	315101192	313175312	1925880	0.61%	
COMEX黄金注册仓单	15797781	15829829	-32048	-0.20%	
COMEX白银注册仓单	80426033	79968749	457284	0.57%	
SPRD黄金ETF持仓	1040	1040	0.00	0.00%	吨
SLV白银ETF持仓	15223	15164	59.11	0.39%	

贵金属观点

* 市场走势受地缘冲突的影响持续减弱，美联储降息可能较小叠加印度需求冲击使黄金短期呈现震荡偏弱，建议卖出虚值看涨期权继续持有；银价在83美元上方寻求支撑若跌幅将进一步回踩至80美元

数据来源：Wind、广发期货研究所。请仔细阅读报告尾端免责声明。

免责声明

本报告中的信息均来源于被广发期货有限公司认为可靠的已公开资料，但广发期货对这些信息的准确性及完整性不作任何保证。本报告反映研究人员的不同观点、见解及分析方法，并不代表广发期货或其附属机构的立场。在任何情况下，报告内容仅供参考，报告中的信息或所表达的意见并不构成所述品种买卖的出价或询价，投资者据此投资，风险自担。本报告旨在发送给广发期货特定客户及其他专业人士，版权归广发期货所有，未经广发期货书面授权，任何人不得对本报告进行任何形式的发布、复制。如引用、刊发，需注明出处为“广发期货”。

广发期货有限公司提醒广大投资者：期市有风险 入市需谨慎！

知识图强，求实奉献，客户至上，合作共赢



关注微信公众号