

股指期货价差日报

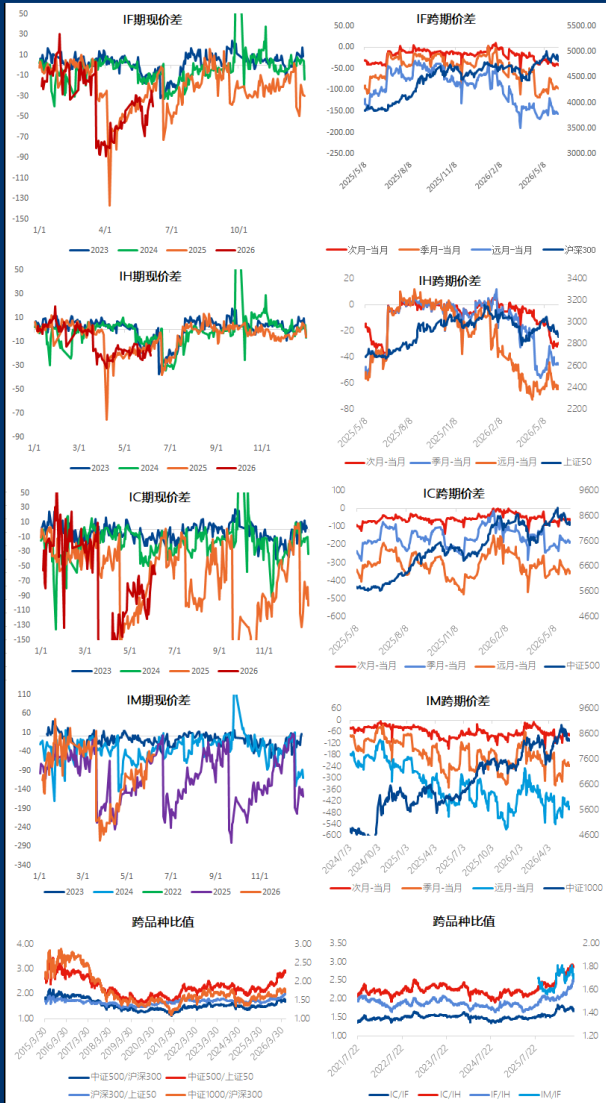
广发期货
GF FUTURES

投资咨询业务资格：证监许可【2011】1292号
2026年6月8日

叶倩宁 Z0016628

品种	最新值	较前一日变化	历史1年分位数	全历史分位数	
期现价差	IF期现价差	-40.12	-6.37	20.90%	8.50%
	IH期现价差	-21.87	-2.32	13.10%	7.50%
	IC期现价差	-60.54	-4.00	51.60%	14.90%
	IM期现价差	-49.16	16.13	85.00%	40.90%
IF跨期价差	次月-当月	-42.60	-3.80	3.20%	6.50%
	季月-当月	-96.80	-1.20	8.60%	8.00%
	远月-当月	-156.20	-0.20	5.30%	7.50%
	季月-次月	-54.20	2.60	11.40%	10.60%
	远月-次月	-113.60	3.60	19.20%	9.90%
	远月-季月	-59.40	1.00	15.10%	10.30%
IH跨期价差	次月-当月	-29.40	1.00	8.10%	7.60%
	季月-当月	-46.00	-1.40	6.90%	8.30%
	远月-当月	-65.00	-3.00	5.30%	8.80%
	季月-次月	-16.60	-2.40	9.80%	16.90%
	远月-次月	-35.60	-4.00	25.40%	21.80%
	远月-季月	-19.00	-1.60	25.40%	25.10%
IC跨期价差	次月-当月	-63.40	-7.00	25.40%	12.60%
	季月-当月	-189.80	-9.40	25.80%	14.30%
	远月-当月	-361.80	-13.60	25.00%	10.70%
	季月-次月	-126.40	-2.40	29.50%	16.20%
	远月-次月	-298.40	-6.60	21.70%	10.50%
	远月-季月	-172.00	-4.20	30.70%	9.60%
IM跨期价差	次月-当月	-77.80	-7.00	25.00%	12.50%
	季月-当月	-236.20	-6.20	25.00%	12.10%
	远月-当月	-460.80	-14.00	20.00%	6.40%
	季月-次月	-158.40	0.80	40.00%	13.80%
	远月-次月	-383.00	-7.00	20.00%	6.40%
	远月-季月	-224.60	-7.80	5.00%	4.40%
跨品种比值	中证500/沪深300	1.7129	0.0091	67.60%	77.20%
	中证500/上证50	2.8791	-0.0111	93.00%	90.80%
	沪深300/上证50	1.6808	-0.0156	97.90%	99.80%
	中证1000/沪深300	1.7316	0.0149	72.10%	69.90%
	IC/IF	1.7147	0.0107	69.60%	94.70%
	IC/IH	2.8800	-0.0103	94.20%	98.90%
	IF/IH	1.6796	-0.0165	97.90%	99.60%
IM/IF	1.7358	0.0206	70.90%	70.90%	

备注：期现价差=主力合约收盘价-股指期货收盘价；次月-当月=次月连续合约收盘价-当月连续合约收盘价，其他跨期价差以此类推；中证500/沪深300=中证500指数收盘价/沪深300指数收盘价；IC/IF=IC主力合约收盘价/IF主力合约收盘价，其他跨品种价差比值以此类推；分位数=最近一年的百分位数，分位数2是历史上出现的百分位数。



数据来源：Wind、广发期货研究所，请仔细阅读并在尾页免责声明。

免责声明

本报告中的信息均来源于广发期货有限公司认为可靠的已公开资料，但广发期货对这些信息的准确性及完整性不作任何保证。本报告反映研究人员的不同观点、见解及分析方法，并不构成广发期货及其附属机构的立场。报告内容仅供参考，报告中的信息或所表达的意见并不构成所述品种买卖的出价或询价。投资者据此操作，风险自担。本报告旨在发送给广发期货特定客户及其他专业人士，版权归广发期货所有，未经广发期货书面授权，任何人不得对本报告进行任何形式的发布、复制、如引用、刊发，需注明出处为“广发期货”。



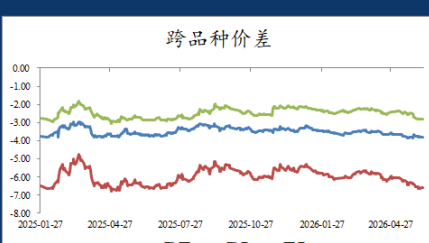
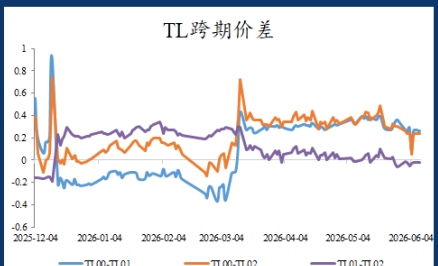
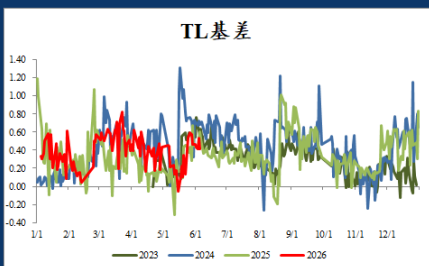
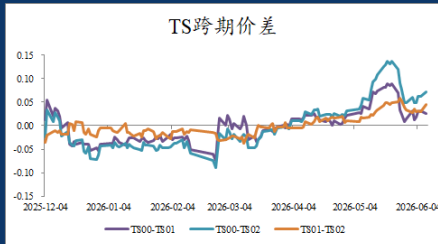
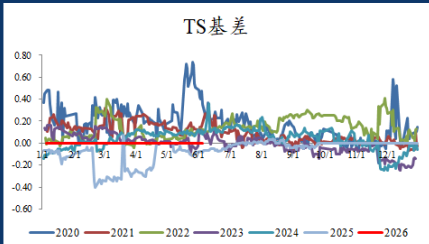
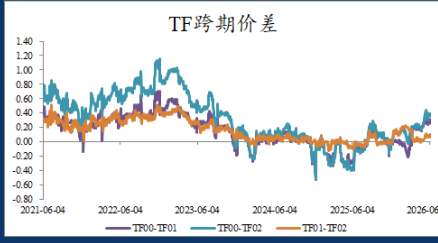
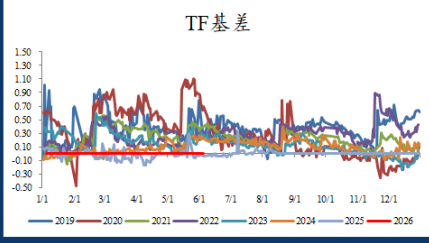
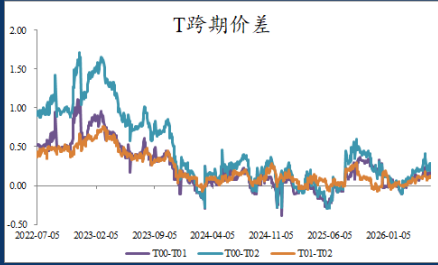
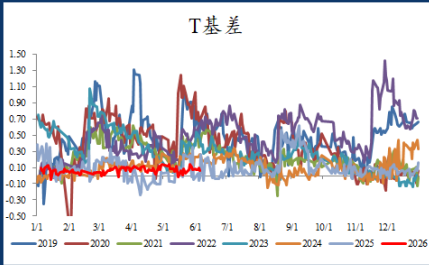
知识图谱，求实奉献，客户至上，合作共赢

关注期货研究

国债期货价差日报

种类	日期	品种	IRR (%)	最新值	较前一交易日变化	上市以来百分位数
基差	2026-06-05	TS基差	1.1796	0.0295	0.0031	10.40%
	2026-06-05	TF基差	1.3758	0.0635	-0.0242	34.60%
	2026-06-05	T基差	1.4411	0.0665	-0.0316	50.10%
	2026-06-05	TL基差	1.6269	0.4132	-0.1181	60.20%
TS跨期价差	2026-06-05	当季-下季	---	0.0260	-0.0060	32.30%
	2026-06-05	当季-隔季	---	0.0720	0.0100	35.20%
	2026-06-05	下季-隔季	---	0.0460	0.0160	36.90%
TF跨期价差	2026-06-05	当季-下季	---	0.2900	0.0250	62.60%
	2026-06-05	当季-隔季	---	0.3950	0.0300	50.20%
	2026-06-05	下季-隔季	---	0.1050	0.0050	41.10%
T跨期价差	2026-06-05	当季-下季	---	0.1650	0.0700	40.90%
	2026-06-05	当季-隔季	---	0.2850	0.0900	40.00%
	2026-06-05	下季-隔季	---	0.1200	0.0200	38.30%
TL跨期价差	2026-06-05	当季-下季	---	0.2600	0.1800	-
	2026-06-05	当季-隔季	---	0.2400	0.1900	-
	2026-06-05	下季-隔季	---	-0.0200	0.0100	-
	2026-06-05	T-TL	---	-4.7350	0.3050	-
跨品种价差	2026-06-05	TS-TF	---	-3.7950	0.0270	1.40%
	2026-06-05	TS-T	---	-6.5950	0.0470	1.40%
	2026-06-05	TF-T	---	-2.8000	0.0200	4.00%
	2026-06-05	TS-TL	---	-11.3300	0.3520	-
	2026-06-05	TF-TL	---	-7.5350	0.3250	-
	2026-06-05	T-TL	---	-	-	-

注：1. 基差=CTD净价（中债估值）-期货结算价（主力合约）*转换因子
2. 上市以来百分位数：基差部分指IRR自期货合约上市以来最新值的百分位数，其余均为价差最新值的百分位数
3. 价差依据期货主力合约收盘价计算得出
本报告数据来源：Wind 广发期货研究所，请仔细阅读报告末端的免责声明。



免责声明

本报告中的信息均来源于被广发期货有限公司认为可靠的已公开资料，但广发期货对这些信息的准确性及完整性不作任何保证。本报告反映研究人员的不同观点、见解及分析方法，并不代表广发期货或其附属机构的立场。在任何情况下，报告内容仅供参考，报告中的信息或所表达的意见并不构成所述品种买卖的出价或询价，投资者据此操作，风险自担。本报告旨在发送给广发期货特定客户及专业人士，版权归广发期货所有，未经广发期货书面许可，任何人不得擅自对本报告进行任何形式的发布、复制。如引用、刊发，需注明出处为“广发期货”。



贵金属期现日报

广发期货
GF FUTURES

投资咨询业务资格：证监许可【2011】1292号

2026年6月8日

叶倩宁

Z0016628

国内期货收盘价

品种	6月5日	6月4日	涨跌	涨跌幅	单位
AU2608合约	974.02	977.94	-3.92	-0.40%	元/克
AG2608合约	17528	17730	-202	-1.14%	元/千克
PT2608合约	464.90	466.85	-1.95	-0.42%	元/克
PD2608合约	307.20	313.55	-6.35	-2.03%	元/克

外盘期货收盘价

品种	6月5日	6月4日	涨跌	涨跌幅	单位
COMEX黄金主力合约	4353.90	4502.40	-148.50	-3.30%	美元/盎司
COMEX白银主力合约	68.00	74.13	-6.13	-8.27%	
NYMEX铂金主力合约	1777.40	1898.50	-121.10	-6.38%	
NYMEX钯金主力合约	1240.50	1327.50	-87.00	-6.55%	

现货价格

品种	现值	前值	涨跌	涨跌幅	单位
伦敦金	4328.92	4474.51	-145.59	-3.25%	美元/盎司
伦敦银	67.89	73.87	-5.99	-8.10%	
现货铂金	1857.00	1897.00	-40.00	-2.11%	
现货钯金	1317.00	1326.00	-9.00	-0.68%	
上金所黄金T+D	974.16	974.31	-0.15	-0.02%	元/克
上金所白银T+D	17520	17672	-152	-0.86%	元/千克
上金所铂金9995	473	471	1	0.31%	元/克

基差

	现值	前值	涨跌	历史1年分位数	单位
黄金TD-沪金主力	0.14	-3.63	3.77	46.10%	/
白银TD-沪银主力	-8	-58	50	60.60%	
伦敦金-COMEX金	-24.98	-27.89	2.91	33.50%	
伦敦银-COMEX银	-0.11	-0.25	0.14	52.30%	

比价

	现值	前值	涨跌	涨跌幅	单位
COMEX金/银	64.03	60.74	3.29	5.42%	/
上期所金/银	55.57	55.16	0.41	0.75%	
NYMEX铂/钯	1.43	1.43	0.00	0.19%	
广期所铂/钯	1.51	1.49	0.02	1.64%	

利率与汇率

	现值	前值	涨跌	涨跌幅	单位
10年期美债收益率	4.55	4.47	0.08	1.8%	%
2年期美债收益率	4.17	4.05	0.12	3.0%	%
10年期TIPS国债收益率	2.19	2.11	0.08	3.8%	%
美元指数	100.08	99.43	0.65	0.66%	/
离岸人民币汇率	6.7913	6.7768	0.0144	0.21%	/

库存与持仓

	现值	前值	涨跌	涨跌幅	单位
上期所黄金库存	111663	111669	-6	-0.01%	千克
上期所白银库存	972611	972900	-289	-0.03%	
COMEX黄金库存	28228811	28228811	0	0.00%	盎司
COMEX白银库存	319191978	319217792	-25813	-0.01%	
COMEX黄金注册仓单	15260735	15297995	-37260	-0.24%	
COMEX白银注册仓单	84808791	84808791	0	0.00%	吨
SPRD黄金ETF持仓	1020	1025	-5.22	-0.51%	
SLV白银ETF持仓	15019	15036	-16.88	-0.11%	

贵金属观点

* 目前内外多重因素驱动下通胀压力等使美联储加息概率大增，若美伊冲突持续更加长的时间最终引导美债实际利率走向更高水平，宏观逆风使资金流动性紧张叠加消费投资等实物需求放缓，市场交易利空情况下贵金属进一步承压，随着黄金跌破200日均线或向4100美元附近低点下探，短期包括央行购金等消息可能对市场形成提振但6月18日美联储决议将带来更明确的货币政策风向决定黄金的阶段走势，建议保持逢高做空的思路，或构建期权熊市价差策略；
* 白银跌破70美元在市场惯性下可能进一步下探至去年12月以来的低位，阶段支撑在60美元附近，短期波动率上升可买入平值看跌期权；
* 铂金表现偏弱在跌破1900美元的支撑后或进一步下探至1650美元附近建议反弹后阶段做空，广期所铂金合约首次交割期间走势波动可能上升，建议关注注册仓单数量变化，2608合约和远月合约之间价差在8月仓单集中注销的预期下或出现反套机会；钯金在供应相对宽松情况下表现弱于铂金价格中枢将进一步下移至1100美元附近。

数据来源：Wind、广发期货研究所，请仔细阅读报告尾页免责声明。

免责声明

本报告中的信息均来源于广发期货有限公司认为可靠的已公开资料，但广发期货对这些信息的准确性及完整性不作任何保证。本报告反映研究人员的不同观点、见解及分析方法，并不代表广发期货或其附属机构的立场。在任何情况下，报告内容仅供参考，报告中的信息或所表达的意见并不构成所述品种买卖的出价或询价，投资者据此投资，风险自担。本报告旨在发送给广发期货特定客户及其他专业人士，版权归广发期货所有，未经广发期货书面授权，任何人不得对本报告进行任何形式的发布、复制、如引用、刊发，需注明出处为“广发期货”。

广发期货有限公司提醒广大投资者：期市有风险 入市需谨慎！

知识因强，求实奉献，客户至上，合作共赢



关注微信公众号