

股指期货价差日报

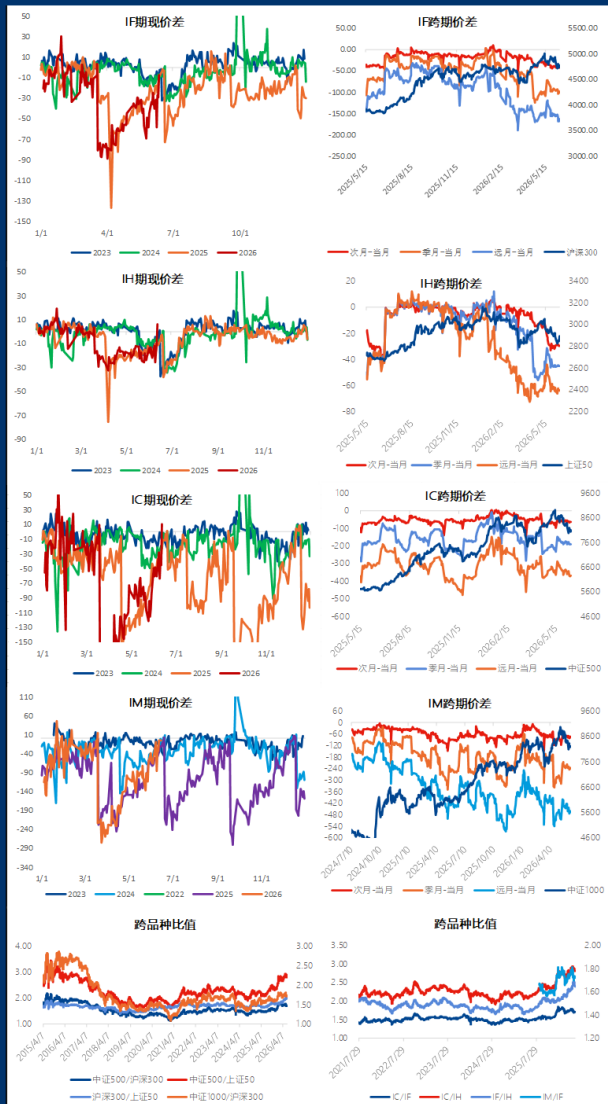
广发期货
GF FUTURES

投资咨询业务资格证书：证监许可【2011】1292号
2026年07月15日

叶倩宁 Z0016628

	品种	最新值	较前一日变化	历史1年分位数	全历史分位数
期现价差	IF期现价差	-7.52	21.49	78.20%	45.60%
	IH期现价差	6.40	16.52	95.00%	88.10%
	IC期现价差	11.00	55.98	97.10%	95.00%
	IM期现价差	-6.00	27.06	90.00%	81.80%
IF跨期价差	次月-当月	-42.80	-0.60	2.80%	6.40%
	季月-当月	-98.00	3.60	9.40%	7.90%
	远月-当月	-162.40	6.60	4.90%	7.00%
	季月-次月	-55.20	4.20	11.40%	10.30%
	远月-次月	-119.60	7.20	16.30%	9.00%
	远月-季月	-64.40	3.00	14.70%	8.80%
IH跨期价差	次月-当月	-29.60	0.20	6.50%	7.50%
	季月-当月	-45.20	0.00	8.60%	8.90%
	远月-当月	-64.40	-0.80	7.70%	9.20%
	季月-次月	-15.60	-0.20	12.70%	17.80%
	远月-次月	-34.80	-1.00	27.80%	23.20%
	远月-季月	-19.20	-0.80	25.00%	25.00%
IC跨期价差	次月-当月	-66.00	-0.40	20.40%	11.00%
	季月-当月	-189.60	0.20	27.00%	14.60%
	远月-当月	-368.20	2.40	21.70%	9.70%
	季月-次月	-123.60	0.60	33.60%	17.30%
	远月-次月	-302.20	2.80	21.70%	10.00%
	远月-季月	-178.60	2.20	22.10%	6.80%
IM跨期价差	次月-当月	-74.00	3.40	35.00%	16.50%
	季月-当月	-238.20	1.60	20.00%	12.00%
	远月-当月	-461.80	4.00	20.00%	6.50%
	季月-次月	-164.20	-1.80	5.00%	10.50%
	远月-次月	-387.80	0.60	20.00%	6.20%
	远月-季月	-223.60	2.40	25.00%	5.60%
跨品种比值	中证500/沪深300	1.6968	-0.0048	61.00%	75.80%
	中证500/上证50	2.8041	-0.0195	82.30%	86.80%
	沪深300/上证50	1.6526	-0.0068	93.40%	99.40%
	中证1000/沪深300	1.7170	-0.0108	64.70%	68.00%
	IC/IF	1.7018	-0.0008	64.70%	93.80%
	IC/IH	2.8017	-0.0161	84.00%	97.20%
	IF/IH	1.6463	-0.0087	93.40%	98.80%
	IM/IF	1.7185	-0.0130	59.50%	59.50%

备注：期现价差=主力合约收盘价-现货指数收盘价；次月-当月=次月连续合约收盘价-当月连续合约收盘价；其他跨期价差以此类推；中证500/沪深300=中证500指数收盘价和沪深300指数收盘价的比值；IC/IF=IC主力合约收盘价/IF主力合约收盘价；其他跨品种价差比值以此类推；分位数是指最近一年的百分位数；分位数2是指期货上市以来的百分位数。



数据来源：Wind、广发期货研究所，请仔细阅读相关风险提示。

免责声明

本报告中的信息均来源于广发期货有限公司认为可靠的已公开资料，但广发期货对这些信息的准确性和完整性不作任何保证。本报告所载研究人员的不同观点、见解及分析方法，并不构成广发期货的投资策略建议。在何种情况下，本报告中的信息或所陈述的意见并不构成对任何特定品种的买卖建议。投资者据此操作，风险自担。本报告仅在发送给广发期货特定客户及其他专业人士，未经授权擅自复制或转载者，将被追究法律责任。广发期货拥有本报告的最终解释权。任何人不得对本报告进行任何形式的发布、复制、如刊用、转载、需注明出处为“广发期货”。



知识固强，求实奉献，客户至上，合作共赢

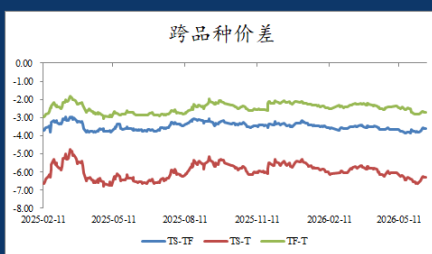
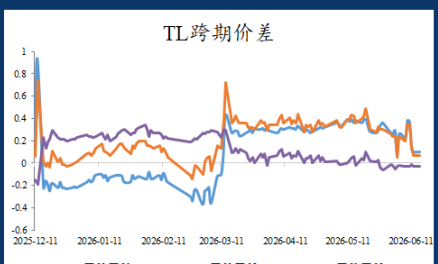
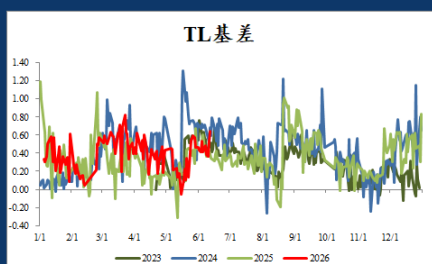
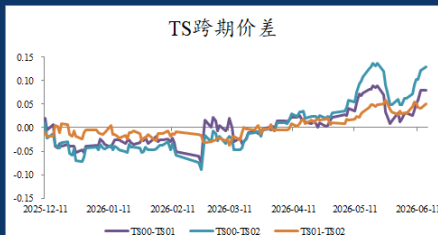
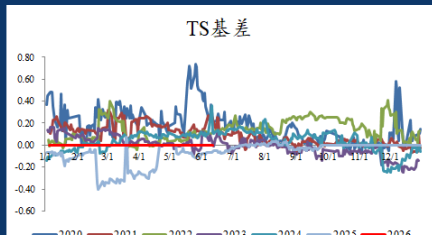
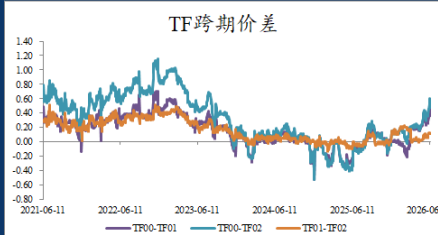
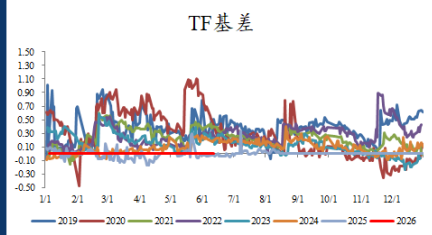
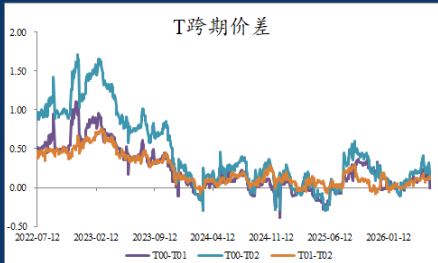
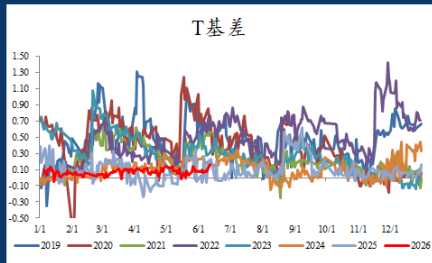
来源：广发期货

国债期货价差日报

种类	日期	品种	IRR (%)	最新值	较前一交易日变化	上市以来百分位数
基差	2026-06-12	TS基差	1.1226	0.0426	0.0026	8.40%
	2026-06-12	TF基差	1.0812	0.1380	0.0191	25.40%
	2026-06-12	T基差	1.1036	0.1649	0.0226	37.50%
	2026-06-12	TL基差	1.0130	0.6424	0.0984	25.20%
TS跨期价差	2026-06-12	当季-下季	---	0.0800	0.0000	45.40%
	2026-06-12	当季-隔季	---	0.1300	0.0080	42.00%
	2026-06-12	下季-隔季	---	0.0500	0.0080	37.40%
TF跨期价差	2026-06-12	当季-下季	---	0.3650	-0.1200	74.40%
	2026-06-12	当季-隔季	---	0.4800	-0.1250	54.90%
	2026-06-12	下季-隔季	---	0.1150	-0.0050	41.60%
T跨期价差	2026-06-12	当季-下季	---	0.0000	-0.0550	20.10%
	2026-06-12	当季-隔季	---	0.1300	-0.0700	28.80%
	2026-06-12	下季-隔季	---	0.1300	-0.0150	39.60%
TL跨期价差	2026-06-12	当季-下季	---	0.1000	-0.0400	-
	2026-06-12	当季-隔季	---	0.0700	-0.0600	-
	2026-06-12	下季-隔季	---	-0.0300	-0.0200	-
跨品种价差	2026-06-12	TS-TF	---	-3.5830	-0.0200	10.90%
	2026-06-12	TS-T	---	-6.2880	-0.0550	8.50%
	2026-06-12	TF-T	---	-2.7050	-0.0350	7.50%
	2026-06-12	TS-TL	---	-10.7680	-0.3500	-
	2026-06-12	TF-TL	---	-7.1850	-0.3300	-
2026-06-12	T-TL	---	-4.4800	-0.2950	-	

注：1. 基差=CTD净价（中债估值）-期货结算价（主力合约）*转换因子
2. 上市以来百分位数：基差部分指IRR自期货合约上市以来最新值的百分位数，其余均为价差最新值的百分位数
3. 价差依据期货主力合约收盘价计算得出

本报告数据来源：Wind 广发期货研究所，请仔细阅读报告末端的免责声明。



免责声明

本报告中的信息均来源于被广发期货有限公司认为可靠的已公开资料，但广发期货对这些信息的准确性及完整性不作任何保证。本报告反映研究人员的不同观点、见解及分析方法，并不代表广发期货或其附属机构的立场。在任何情况下，报告内容仅供参考，报告中的信息或所表达的意见并不构成所述品种买卖的出价或询价，投资者据此操作，风险自担。本报告旨在发送给广发期货特定客户及符合专业资质人士，版权归广发期货所有。未经广发期货书面许可，任何人不得对本报告进行任何形式的发布、复制或引用、刊发，需注明出处为“广发期货”。



贵金属期现日报

国内期货收盘价

品种	6月12日	6月11日	涨跌	涨跌幅	单位
AU2608合约	911.62	895.00	16.62	1.86%	元/克
AG2608合约	15972	15416	556	3.61%	元/千克
PT2608合约	431.00	417.80	13.20	3.16%	元/克
PD2608合约	314.40	301.50	12.90	4.28%	元/克

外盘期货收盘价

品种	6月12日	6月11日	涨跌	涨跌幅	单位
COMEX黄金主力合约	4239.90	4233.80	6.10	0.14%	美元/盎司
COMEX白银主力合约	68.12	67.49	0.63	0.93%	
NYMEX铂金主力合约	1720.60	1724.80	-4.20	-0.24%	
NYMEX钯金主力合约	1296.50	1283.50	13.00	1.01%	

现货价格

品种	现值	前值	涨跌	涨跌幅	单位
伦敦金	4218.97	4212.22	6.75	0.16%	美元/盎司
伦敦银	68.01	67.35	0.65	0.97%	
现货铂金	1704.00	1668.00	36.00	2.16%	
现货钯金	1284.00	1241.00	43.00	3.46%	
上金所黄金T+D	907.39	895.82	11.57	1.29%	元/克
上金所白银T+D	15800	15433	367	2.38%	元/千克
上金所铂金9995	433	419	15	3.52%	元/克

基差

	现值	前值	涨跌	历史1年分位数	单位
黄金TD-沪金主力	-4.23	0.82	-5.05	46.10%	/
白银TD-沪银主力	-172	17	-189	60.60%	
伦敦金-COMEX金	-20.93	-21.58	0.65	43.10%	
伦敦银-COMEX银	-0.11	-0.14	0.02	51.20%	

比价

	现值	前值	涨跌	涨跌幅	单位
COMEX金/银	62.24	62.73	-0.49	-0.78%	/
上期所金/银	57.08	58.06	-0.98	-1.69%	
NYMEX铂/钯	1.33	1.34	-0.02	-1.24%	
广期所铂/钯	1.37	1.39	-0.01	-1.07%	

利率与汇率

	现值	前值	涨跌	涨跌幅	单位
10年期美债收益率	4.48	4.45	0.03	0.7%	%
2年期美债收益率	4.09	4.05	0.04	1.0%	%
10年期TIPS国债收益率	2.17	2.16	0.01	0.5%	%
美元指数	99.80	99.69	0.11	0.11%	/
离岸人民币汇率	6.7641	6.7633	0.0008	0.01%	/

库存与持仓

	现值	前值	涨跌	涨跌幅	单位
上期所黄金库存	111663	111663	0	0.00%	千克
上期所白银库存	886061	895265	-9204	-1.03%	
COMEX黄金库存	28013782	28013782	0	0.00%	盎司
COMEX白银库存	319356733	319342806	13927	0.00%	
COMEX黄金注册仓单	15422462	15412817	9645	0.06%	
COMEX白银注册仓单	85189165	85189165	0	0.00%	
SPRD黄金ETF持仓	1014	1014	0.00	0.00%	吨
SLV白银ETF持仓	14962	15004	-42.20	-0.28%	

贵金属观点

* 目前内外多重因素驱动下通胀压力等使美联储加息概率大增，若能源供应中断推高物价并引导美元和美债实际利率走向更高水平，宏观逆风叠加大型科技企业IPO使资金流动性紧张将导致黄金消费投资等实物需求进一步放缓，在多重利空打压下，黄金下行压力仍存仍可能测试4000美元关口支撑。短期美伊协议仍差“临门一脚”战争可能随时结束但过程中多方突发的摩擦亦可能反复发生，期间多空博弈将加剧波动，单边交易建议暂时离场暂时观望，关注6月18日美联储决议对货币政策风向的引导，卖出虚值看涨期权可继续赚取时间价值；白银价格来回摆动波动上升，期货单边保持观望，或在波动率相对较低情况下构建期权双买组合策略；铂钯总体跟随金银价格宽幅震荡，建议关注广期所铂注册仓单数量变化，PT2608合约和远月合约之间价差在8月仓单集中注销的预期下或出现反套机会；钯金现货溢价对价格形成支撑短期在1200美元附近筑底存在反弹空间建议逢低做多。

数据来源：Wind、广发期货研究所。请仔细阅读报告尾端免责声明。

免责声明

本报告中的信息均来源于广发期货有限公司认为可靠的已公开资料，但广发期货对这些信息的准确性及完整性不作任何保证。本报告反映研究人员的不同观点、见解及分析方法，并不代表广发期货或其附属机构的立场。在任何情况下，报告内容仅供参考，报告中的信息或所表达的意见并不构成所述品种买卖的出价或询价，投资者据此操作，风险自担。本报告旨在发送给广发期货特定客户及其他专业人士，版权归广发期货所有，未经广发期货书面授权，任何人不得对本报告进行任何形式的发布、复制、引用、刊发，需注明出处为“广发期货”。

广发期货有限公司提醒广大投资者：期市有风险 入市需谨慎！



关注微信公众号

知识因强，求实奉献，客户至上，合作共赢