

# 量化策略周报

**CTA策略累计收益率37.87%，本周收益率-3.30%；  
多因子策略累计收益率23.28%，本周收益率0.30%**

本报告及路演当中所有观点仅供参考，请务必阅读此报告倒数第二页的免责声明

广发期货有限公司 研究所 投资咨询业务资格：证监许可【2011】1292号

2026年6月13日 陈尚宇 从业资格：F03115211 投资咨询资格：Z0022532



01 智能指标信号汇总

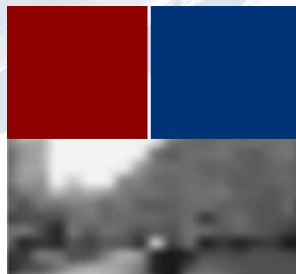
---

02 CTA策略跟踪表现

---

03 多因子策略跟踪表现

---



# 01 智能指标信号汇总

## 指标简介

智能指标是由广发期货研究所研究开发的一套技术指标分析体系，目前已在小添财APP策略商城上线。

## 分析基础

智能指标以品种的加权（指数）数据为基础进行技术分析。

## 趋势分析

趋势分析信号所使用的技术指标包括均线、价格变化速率、偏离力度、多周期共振、波动率、价格形态等。

## 趋势星级

趋势星级是基于以上技术指标信号的综合评分，分数区间为[-5, 5]，评分越低看跌趋势越强烈，评分越高看涨趋势越强烈。震荡行情不予评分。

## 持仓量分析

持仓量分析是基于短期平均持仓相对于长期平均持仓的变化，分为：增加、平稳、减少三种情况。

## 成交量分析

成交量分析是基于短期平均成交量相对于长期平均成交量的变化，分为活跃、平稳两种情况。

图表1：宏观金融板块智能指标信号汇总（日度）

| 板块  | 品种       | 趋势分析 | 趋势星级 | 持仓量分析 | 成交量分析 |
|-----|----------|------|------|-------|-------|
| 股指  | 50股指加权   | 看跌   | -2   | 增加    | 平稳    |
|     | 300股指加权  | 看跌   | -4   | 增加    | 活跃    |
|     | 500股指加权  | 看跌   | -3   | 增加    | 活跃    |
|     | 1000股指加权 | 看跌   | -3   | 增加    | 活跃    |
| 国债  | 二年债加权    | 看跌   | -4   | 减少    | 平稳    |
|     | 五年债加权    | 看跌   | -4   | 减少    | 活跃    |
|     | 十年债加权    | 震荡   |      | 增加    | 活跃    |
|     | 三十年债加权   | 看涨   | 2    | 增加    | 活跃    |
| 贵金属 | 沪金加权     | 看跌   | -4   | 减少    | 活跃    |
|     | 沪银加权     | 看跌   | -5   | 增加    | 活跃    |
| 航运  | 集运欧线加权   | 看涨   | 3    | 增加    | 活跃    |

图表2：有色黑色板块智能指标信号汇总（日度）

| 板块 | 品种    | 趋势分析 | 趋势星级 | 持仓量分析 | 成交量分析 |
|----|-------|------|------|-------|-------|
| 有色 | 沪铜加权  | 震荡   |      | 减少    | 平稳    |
|    | 国际铜加权 | 看涨   | 2    | 增加    | 平稳    |
|    | 沪铝加权  | 看跌   | -4   | 减少    | 活跃    |
|    | 氧化铝加权 | 看涨   | 4    | 减少    | 活跃    |
|    | 沪锌加权  | 看跌   | -3   | 增加    | 平稳    |
|    | 沪铅加权  | 看跌   | -5   | 增加    | 活跃    |
|    | 沪锡加权  | 看跌   | -3   | 减少    | 平稳    |
|    | 沪镍加权  | 看跌   | -5   | 增加    | 活跃    |
|    | 工业硅加权 | 看涨   | 3    | 减少    | 平稳    |
|    | 多晶硅加权 | 震荡   |      | 增加    | 活跃    |
|    | 碳酸锂加权 | 看跌   | -2   | 减少    | 活跃    |

| 板块 | 品种    | 趋势分析 | 趋势星级 | 持仓量分析 | 成交量分析 |
|----|-------|------|------|-------|-------|
| 黑色 | 铁矿石加权 | 看跌   | -3   | 增加    | 活跃    |
|    | 螺纹钢加权 | 看跌   | -2   | 减少    | 活跃    |
|    | 热卷加权  | 看跌   | -3   | 减少    | 活跃    |
|    | 不锈钢加权 | 看跌   | -4   | 减少    | 平稳    |
|    | 硅铁加权  | 看涨   | 2    | 增加    | 活跃    |
|    | 锰硅加权  | 看跌   | -3   | 减少    | 活跃    |
|    | 焦煤加权  | 看涨   | 2    | 增加    | 活跃    |
|    | 焦炭加权  | 看涨   | 4    | 增加    | 活跃    |

图表4：能源化工板块智能指标信号汇总（日度）

| 板块   | 品种     | 趋势分析 | 趋势星级 | 持仓量分析 | 成交量分析 |
|------|--------|------|------|-------|-------|
| 能源化工 | 橡胶加权   | 震荡   |      | 减少    | 活跃    |
|      | 20号胶加权 | 震荡   |      | 增加    | 活跃    |
|      | BR橡胶加权 | 看跌   | -5   | 增加    | 活跃    |
|      | PVC加权  | 看跌   | -4   | 增加    | 活跃    |
|      | 聚丙烯加权  | 看跌   | -3   | 增加    | 活跃    |
|      | 塑料加权   | 看跌   | -4   | 增加    | 活跃    |
|      | 乙二醇加权  | 看跌   | -2   | 增加    | 平稳    |
|      | 苯乙烯加权  | 看跌   | -5   | 增加    | 活跃    |
|      | 对二甲苯加权 | 看跌   | -3   | 减少    | 平稳    |
|      | 烧碱加权   | 看跌   | -2   | 增加    | 活跃    |
|      | 瓶片加权   | 看跌   | -4   | 减少    | 活跃    |
|      | PTA加权  | 看跌   | -2   | 增加    | 平稳    |

| 板块   | 品种     | 趋势分析 | 趋势星级 | 持仓量分析 | 成交量分析 |
|------|--------|------|------|-------|-------|
| 能源化工 | 甲醇加权   | 看涨   | 2    | 增加    | 活跃    |
|      | 短纤加权   | 看跌   | -2   | 增加    | 平稳    |
|      | 纸浆加权   | 震荡   |      | 增加    | 活跃    |
|      | 玻璃加权   | 看跌   | -5   | 增加    | 活跃    |
|      | 纯碱加权   | 看跌   | -4   | 增加    | 活跃    |
|      | 尿素加权   | 看跌   | -4   | 减少    | 活跃    |
|      | 原油加权   | 看跌   | -4   | 减少    | 活跃    |
|      | 燃料油加权  | 看跌   | -4   | 减少    | 活跃    |
|      | LU燃油加权 | 看跌   | -4   | 减少    | 活跃    |
|      | 沥青加权   | 看涨   | 3    | 增加    | 平稳    |
|      | 液化气加权  | 看跌   | -5   | 增加    | 活跃    |

图表5：农产品板块智能指标信号汇总

| 板块  | 品种    | 趋势分析 | 趋势星级 | 持仓量分析 | 成交量分析 |
|-----|-------|------|------|-------|-------|
| 农产品 | 玉米加权  | 看跌   | -2   | 增加    | 活跃    |
|     | 淀粉加权  | 震荡   |      | 减少    | 活跃    |
|     | 鸡蛋加权  | 看涨   | 3    | 增加    | 活跃    |
|     | 棉花加权  | 看跌   | -4   | 减少    | 活跃    |
|     | 白糖加权  | 看跌   | -5   | 增加    | 活跃    |
|     | 花生加权  | 看涨   | 5    | 增加    | 活跃    |
|     | 棕榈油加权 | 看跌   | -4   | 增加    | 活跃    |
|     | 豆一加权  | 看跌   | -2   | 增加    | 平稳    |
|     | 豆二加权  | 看跌   | -2   | 减少    | 活跃    |

| 板块  | 品种    | 趋势分析 | 趋势星级 | 持仓量分析 | 成交量分析 |
|-----|-------|------|------|-------|-------|
| 农产品 | 豆油加权  | 看跌   | -4   | 增加    | 活跃    |
|     | 菜籽油加权 | 震荡   |      | 增加    | 活跃    |
|     | 生猪加权  | 看涨   | 5    | 增加    | 活跃    |
|     | 豆粕加权  | 看跌   | -3   | 增加    | 活跃    |
|     | 菜籽粕加权 | 看跌   | -3   | 增加    | 活跃    |
|     | 苹果加权  | 震荡   |      | 增加    | 活跃    |
|     | 红枣加权  | 看跌   | -5   | 增加    | 活跃    |
|     | 原木加权  | 看跌   | -2   | 增加    | 平稳    |



## 02 CTA策略跟踪表现

## CTA 策略介绍

01

### 策略介绍

本策略是基于均线排列系统的趋势跟踪策略。策略模型可以在日K线、小时K线、分钟K线不同级别运行。模型通过捕捉对应级别的趋势行情，平衡胜率与盈亏比获利；模型信号包括开仓、止损价、移动止损、移动止盈、平仓，也包括仓位管理。

02

### 子策略介绍

子策略根据不同时间周期进行设计。针对日周期、小时周期和分钟周期，设计出中长、中短、短周期以及多周期组合等多个子策略。

03

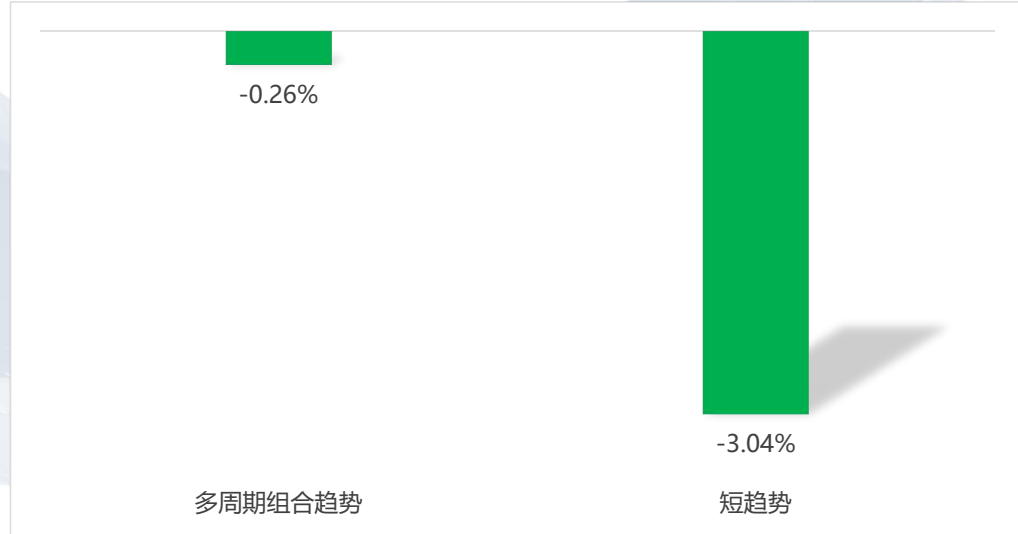
### 投资范围

本策略投资范围包括期货市场全品种。

| 策略统计数据    |            |
|-----------|------------|
| 成立日期:     | 2025-10-27 |
| 累计净值:     | 1.3787     |
| 累计收益率:    | 37.87%     |
| 本周收益率:    | -3.30%     |
| 胜率:       | 43.40%     |
| 盈亏比:      | 2.28       |
| 区间最大涨幅:   | 41.17%     |
| 最大回撤:     | 9.96%      |
| 最大涨幅回撤比:  | 4.13       |
| 截至周末持仓仓位: | 8.79%      |

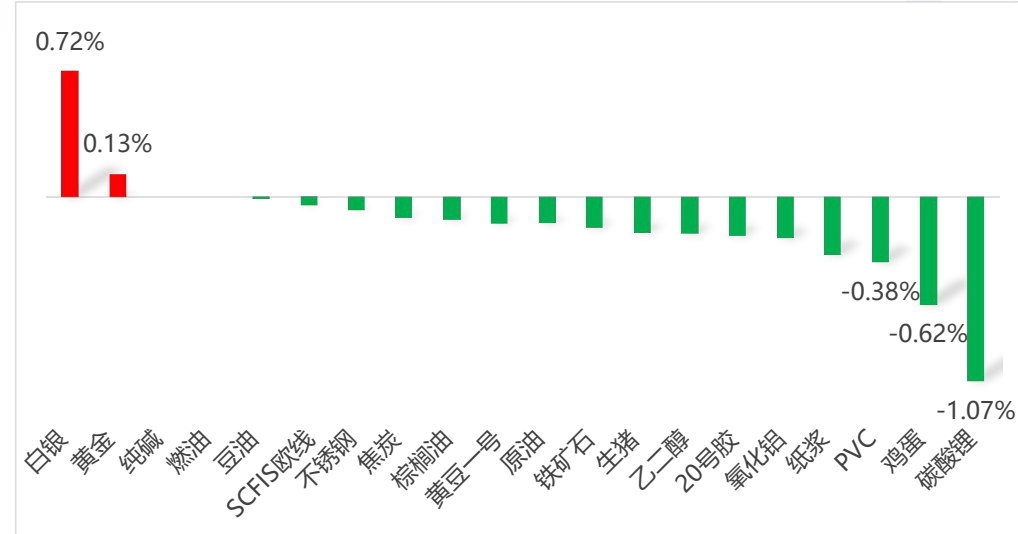


### 图表1：近一周收益率-按子策略

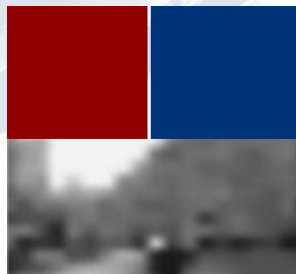


- 近一周收益率-3.30%，按子策略分析，其中多周期组合子策略收益率-0.26%，短趋势子策略收益率-3.04%

### 图表2：近一周收益率-按交易品种



- 按交易品种分析，盈利前二为白银0.72%，黄金0.13%；亏损前三为碳酸锂-1.07%，鸡蛋-0.62%，PVC -0.38%



## 03 多因子策略跟踪表现

## 多因子 策略介绍

01

### 策略介绍

本策略是以多维度相关性构建的多因子策略。本策略以皮尔逊相关系数公式为工具，计算多个维度席位净持仓与品种价格之间的相关系数以及波动率，以相关系数、波动率等多个因子构建RCMS多因子策略模型。

02

### 投资周期

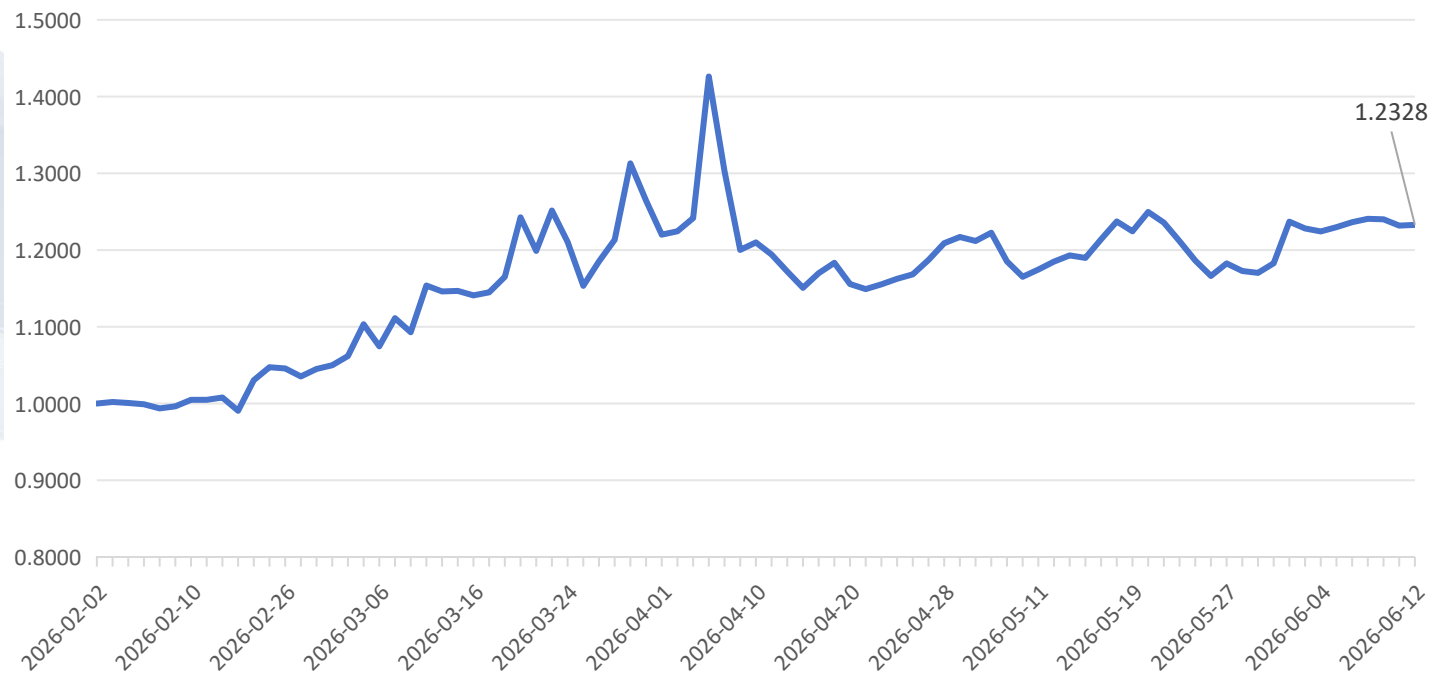
本策略平均单品种的投资周期为中长期。本策略以日度席位持仓数据、日度品种收盘价数据为基础，大部分品种的持仓周期为1个月至一年，属于中长期投资周期。

03

### 投资范围

本策略投资范围为期货市场全品种。

## 累计净值



## 策略统计数据

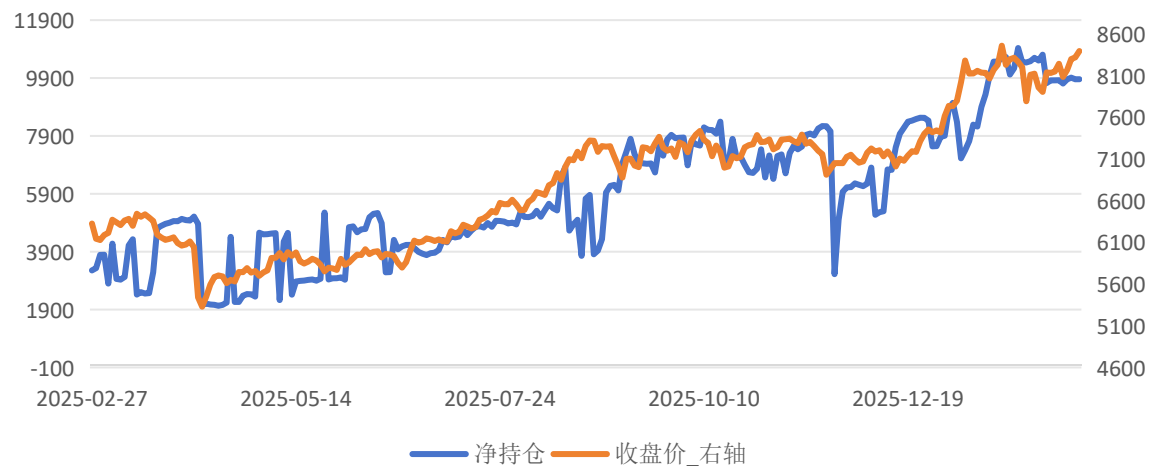
|          |            |
|----------|------------|
| 成立日期:    | 2026-02-02 |
| 累计净值:    | 1.2328     |
| 累计收益率:   | 23.28%     |
| 本周收益率:   | 0.30%      |
| 胜率:      | 55.42%     |
| 盈亏比:     | 1.09       |
| 最大区间涨幅:  | 43.96%     |
| 最大回撤:    | 19.42%     |
| 最大涨幅回撤比: | 2.26       |
| 当前持仓仓位:  | 13.74%     |

### 策略持仓收益周度表现

| 品种  | 持仓方向 | 上周末持仓  | 本周末持仓  | 持仓变动   | 本周收益   |
|-----|------|--------|--------|--------|--------|
| 菜籽粕 | 空    | 5.86%  | 6.21%  | 0.34%  | 0.24%  |
| 沪镍  | 多    | 4.43%  | 0.00%  | -4.43% | -0.92% |
| 生猪  | 空    | 4.90%  | 0.00%  | -4.90% | 0.00%  |
| 沪铅  | 空    | 4.69%  | 7.53%  | 2.84%  | 0.97%  |
| 合计  |      | 19.88% | 13.74% | -6.15% | 0.30%  |

- **本周持仓情况：**截至本周末，策略持有空头品种菜籽粕、沪铅；已平仓品种沪镍、生猪；无持有多头品种。
- **本周收益情况：**本周策略收益0.3%，其中盈利品种为沪铅0.97%，菜籽粕0.24%；亏损品种为沪镍-0.92%

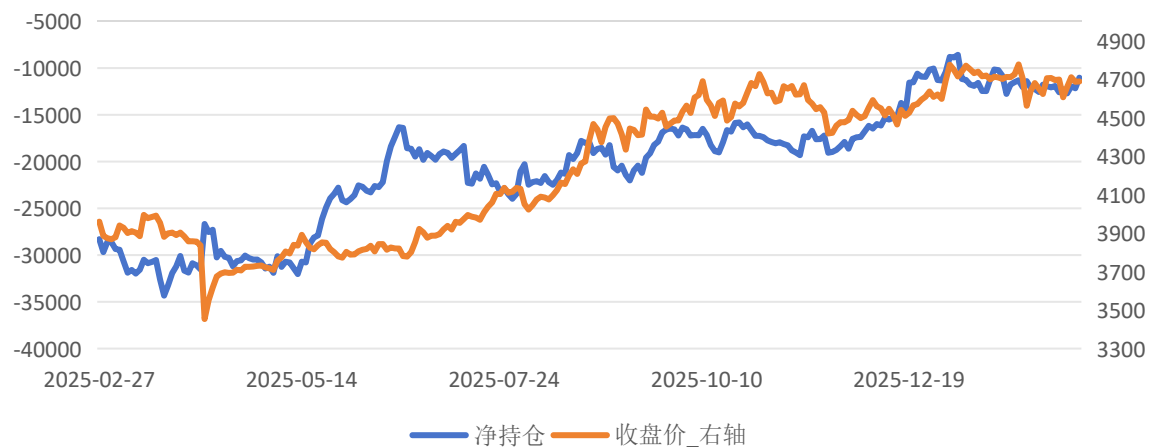
### IM 席位A



### 沪银 席位A



### IF 席位A



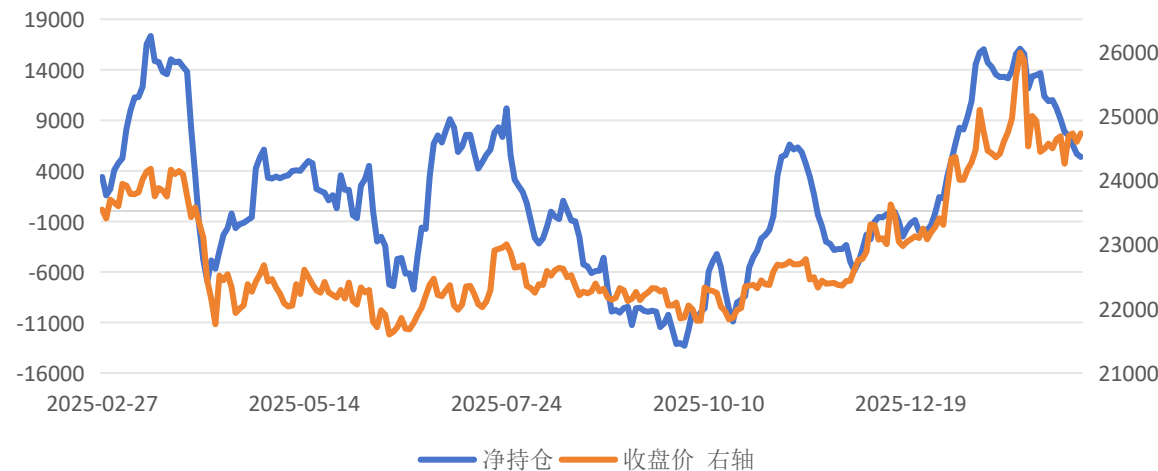
### TL 席位A



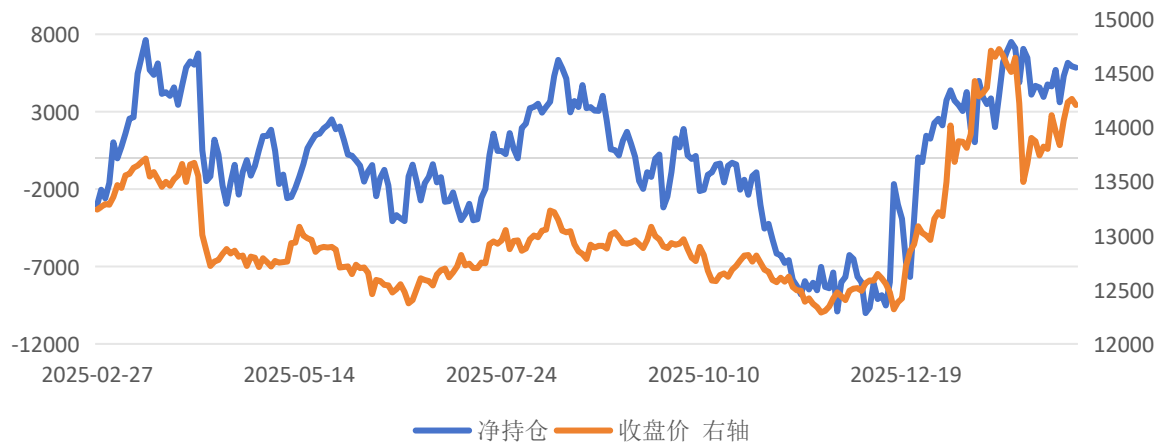
### 碳酸锂 席位A



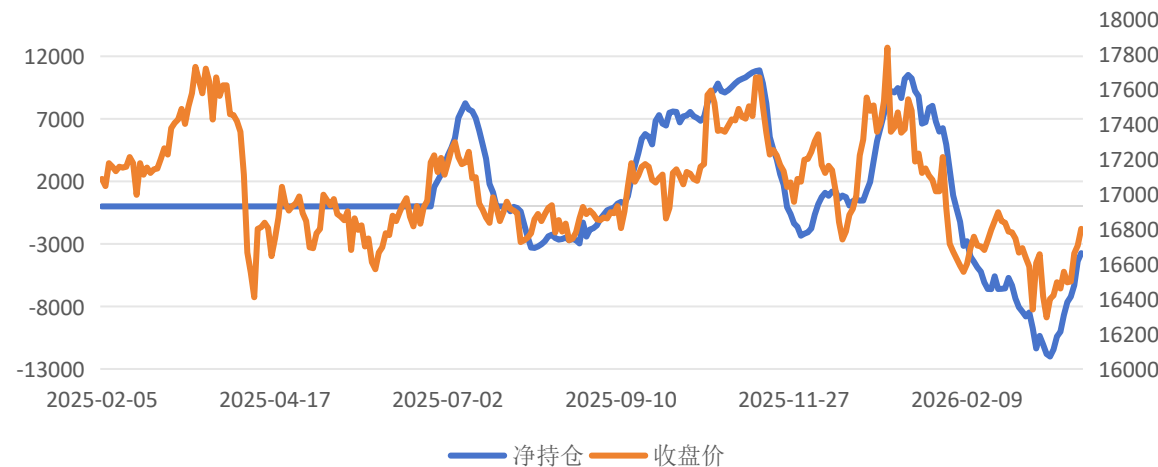
### 沪锌 席位A



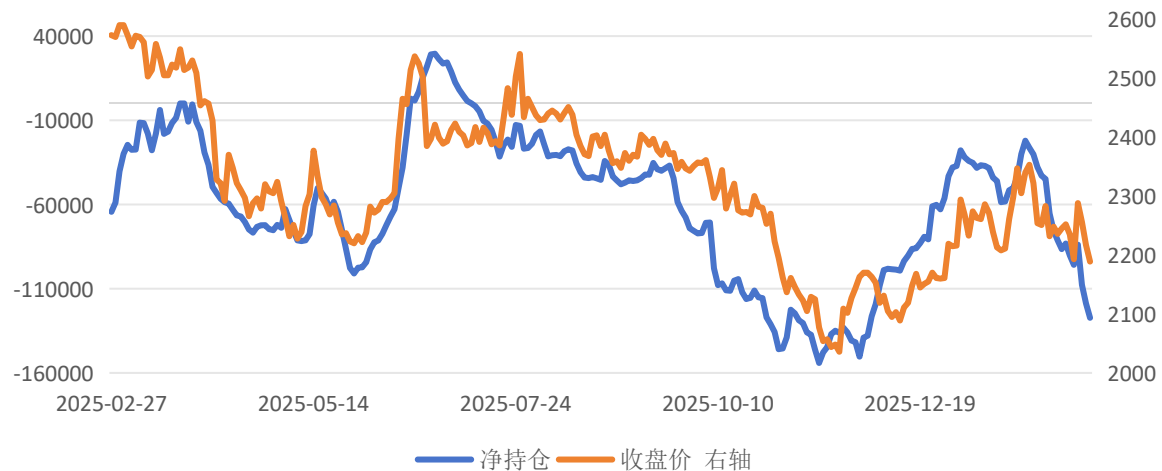
### 不锈钢 席位A



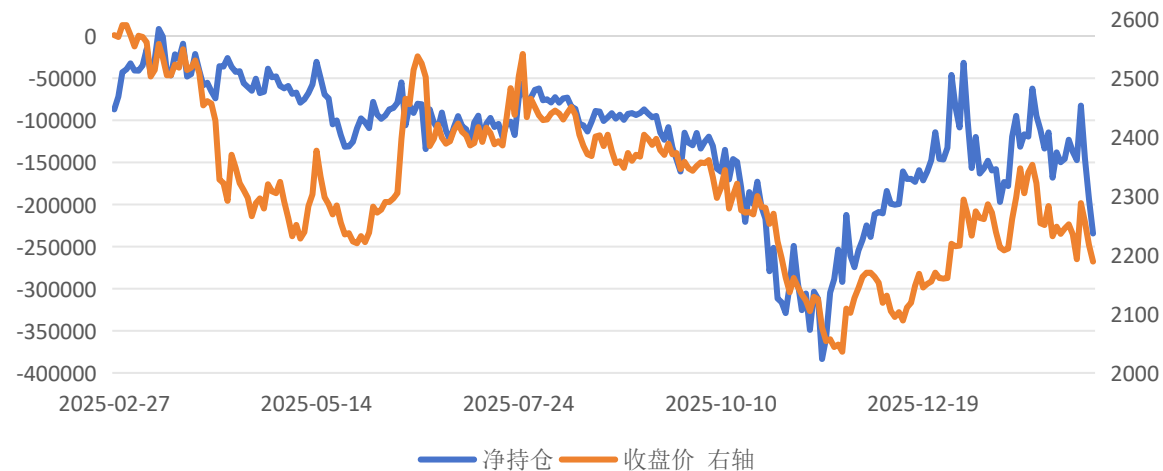
### 沪铅 席位A



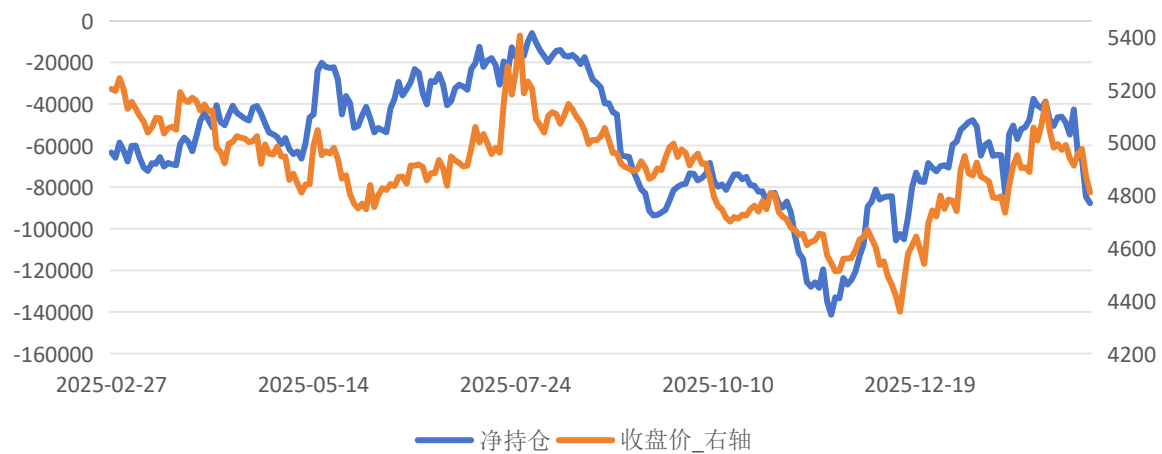
### 甲醇 席位A



### 甲醇 前五名合计



### PVC 席位A



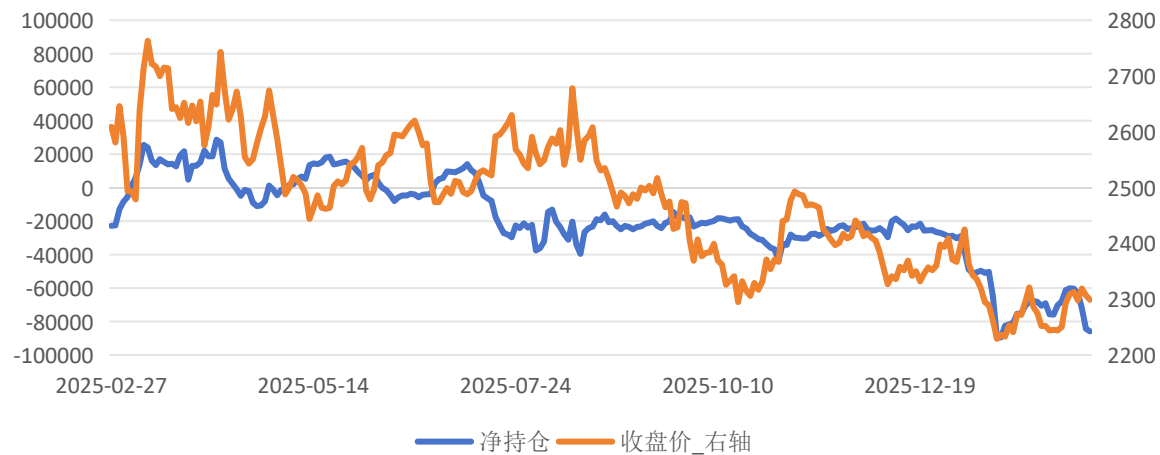
### 乙二醇 前五名合计



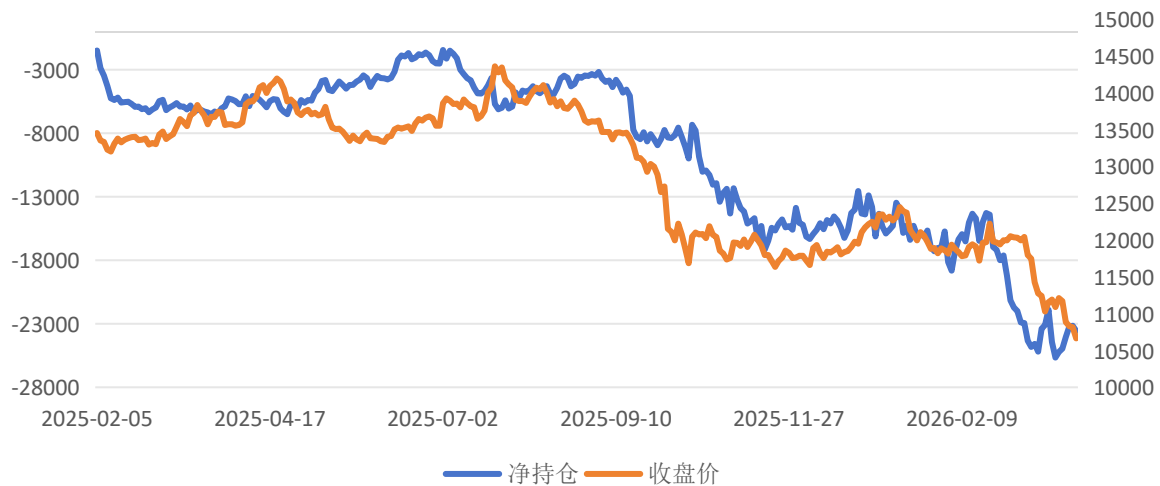
### 菜籽粕 前十名合计



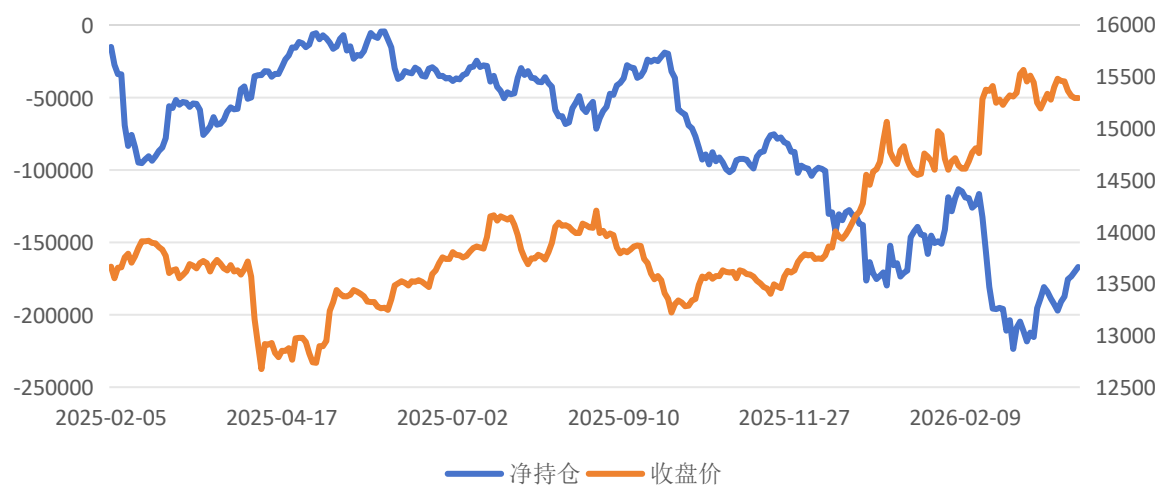
### 菜籽粕 席位A



### 生猪 席位A



### 棉花 前十名合计



报告中的信息均来源于被广发期货有限公司认为可靠的已公开资料，但广发期货对这些信息的准确性及完整性不作任何保证。

本报告反映研究人员的不同观点、见解及分析方法，并不代表广发期货或其附属机构的立场。报告所载资料、意见及推测仅反映研究人员于发出本报告当日的判断，可随时更改且不予通告。

在任何情况下，报告内容仅供参考，报告中的信息或所表达的意见并不构成所述品种买卖的出价或询价，投资者据此投资，风险自担。

本报告旨在发送给广发期货特定客户及其他专业人士，版权归广发期货所有，未经广发期货书面授权，任何人不得对本报告进行任何形式的发布、复制。如引用、刊发，需注明出处为“广发期货”，且不得对本报告进行有悖原意的删节和修改。

投资咨询业务资格：证监许可【2011】1292号

数据来源：Wind、iFinD、文华财经、通达信、无限易、同花顺、广发期货研究所

**广发期货有限公司提醒广大投资者：期市有风险 入市需谨慎！**



# THANKS!

地址：广州市天河区天河北路183-187号大都会广场38楼，41楼，42楼、43楼

电话：020-88800000

网址：[www.gfqh.com.cn](http://www.gfqh.com.cn)

