

# 苹果&红枣3月月报



广发期货APP



微信公众号

作者：王泽辉

投资咨询资格：Z0019938

联系方式：020-88818064

	主要观点	未来展望
苹果	<ul style="list-style-type: none"><li>● 年后产地交易氛围较为活跃，主要围绕果农统货展开。从价格方面看，周内果农好货价格维持稳硬，其他货源价格保持稳定，极好货成交不多。从库存情况看，周内走货速度较上周略有下降，甘肃产区走货放缓，陕西、辽宁产区走货较快，山东产区走货较平稳。从销区情况看，市场成交氛围较差，二三级批发商拿货消极，高价货源走货不快。</li></ul>	预计3月内苹果价格或呈现先降后升的区间波动，重点需要关注市场销售进度及高价接受能力。
	<ul style="list-style-type: none"><li>● 3月份是传统清明节前的备货时点，目前产地成交氛围较好，果农货源走货顺畅，果农货权部分转移至客商手中，客商货源出库有限，叠加苹果库存处于较低位置，走货同比去年加快。销区市场或在3月初进入季节性淡季，二三级批发商拿货缓慢，市场交易略显冷清。供需僵持下，预计3月内苹果价格或呈现先降后升的区间波动，重点需要关注市场销售进度及高价接受能力。</li></ul>	

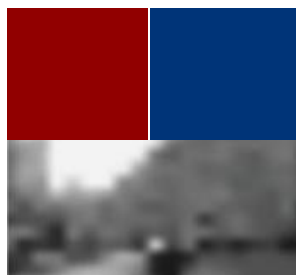
	主要观点	未来展望
红枣	<ul style="list-style-type: none"><li>年后红枣销区市场加工厂开工推迟，市场等外品货源供应紧张，粗加工需求及客商囤货支撑下前往产区寻货客商增多，刺激等外品价格上涨。销区市场成品好货紧张价格上涨，同等级质量区别价差扩大，参考主流特级 9.60 元/公斤，一级 8.50 元/公斤，较月初上涨 0.20-0.30 元/公斤。</li></ul>	三月份传统消费淡季来临，在高供应需求未见明显起色下价格难有上涨驱动。
	<ul style="list-style-type: none"><li>年后新疆、河北中上游市场购销氛围活跃，终端市场普遍反馈交易清淡，按季节性规律看年后补货结束后淡季将持续至 9 月份，未来 5 月份之前难有上涨支撑，6-8月红枣的生长情况将成为市场关注点，闰六月恰逢 6-7 月份高温概率大，2024 产季红枣产量大枣树过渡透支，新季生长潜在隐患增加。年后销区市场期现公司及企业对好货存一定采购需求，持有好货现货商存惜售情况要价上涨，支撑好货价格偏强运行，持有一般货客商出货承压，市场客商心态分化，等外品购销活跃或将吞噬一部分成品货的市场需求，三月份传统消费淡季来临，在高供应需求未见明显起色下价格难有上涨驱动。</li></ul>	





# 目录

- 01 苹果：3月内苹果价格或呈现先降后升
- 02 红枣：短期盘面价格或弱稳运行

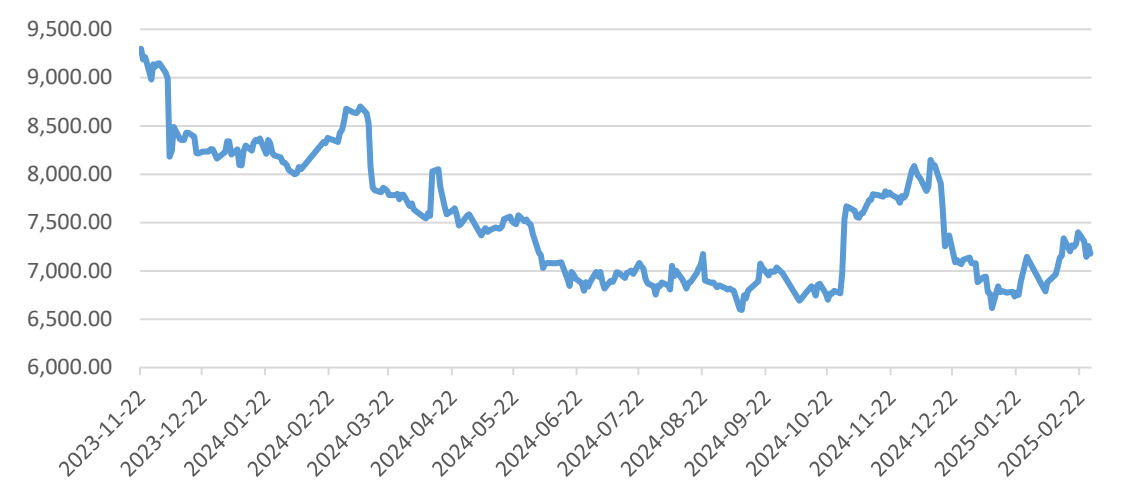


**苹果：3月内苹果价格或呈现先降后升**

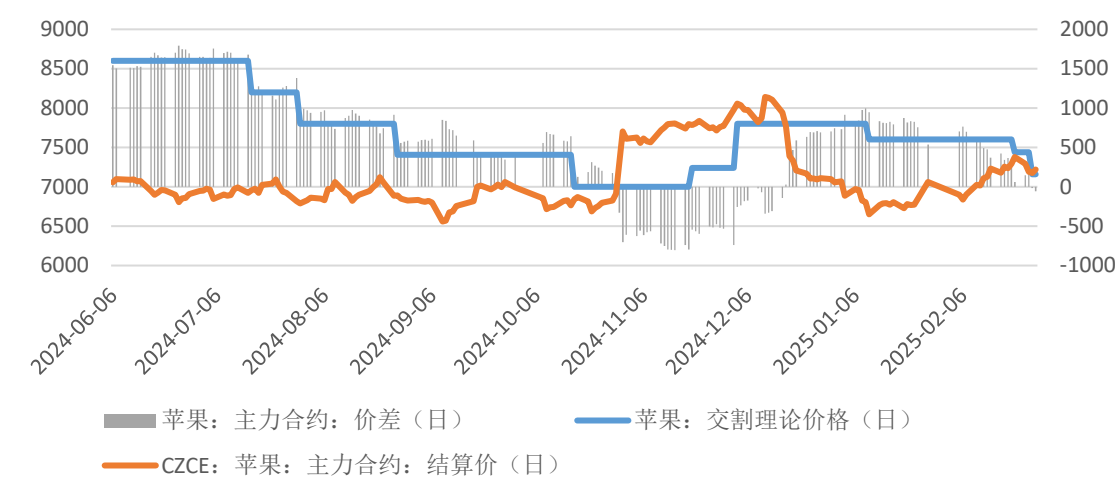
# 月度行情回顾：主力合约较上月上涨1.66%



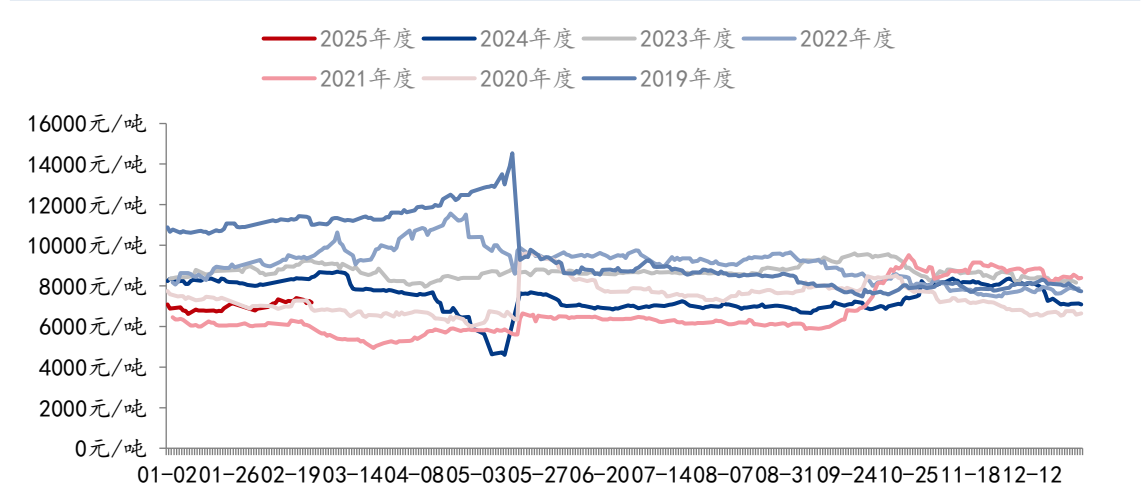
### 苹果活跃合约价格走势



### 主力合约基差（钢联）



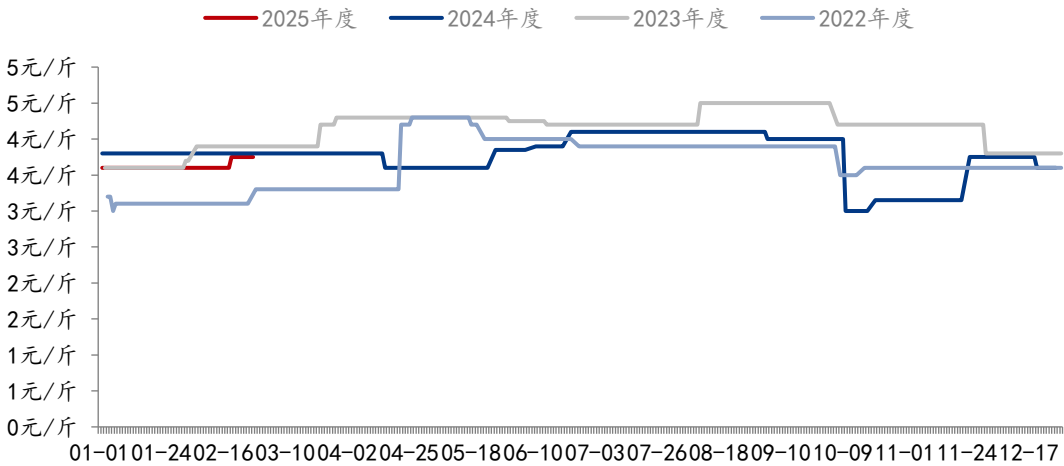
### 历年05合约走势



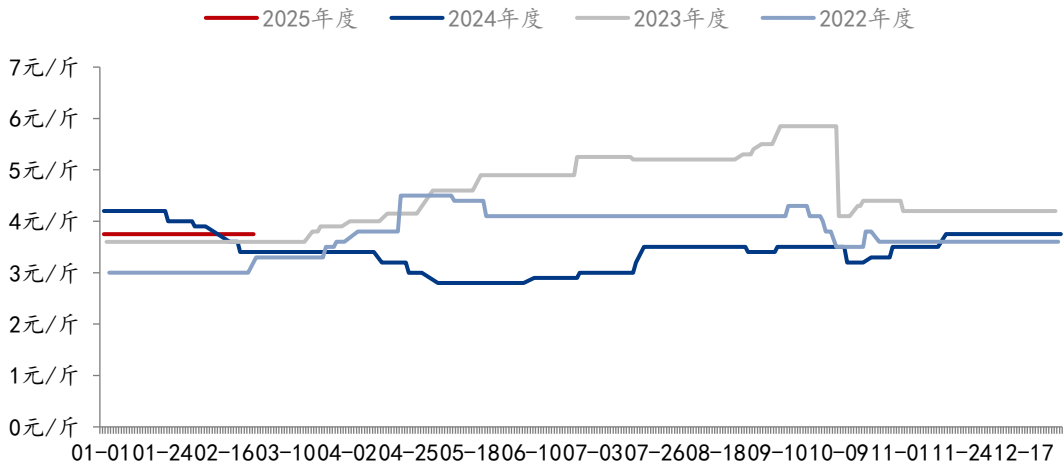
# 现货价格：主产区苹果现货价格有所上涨



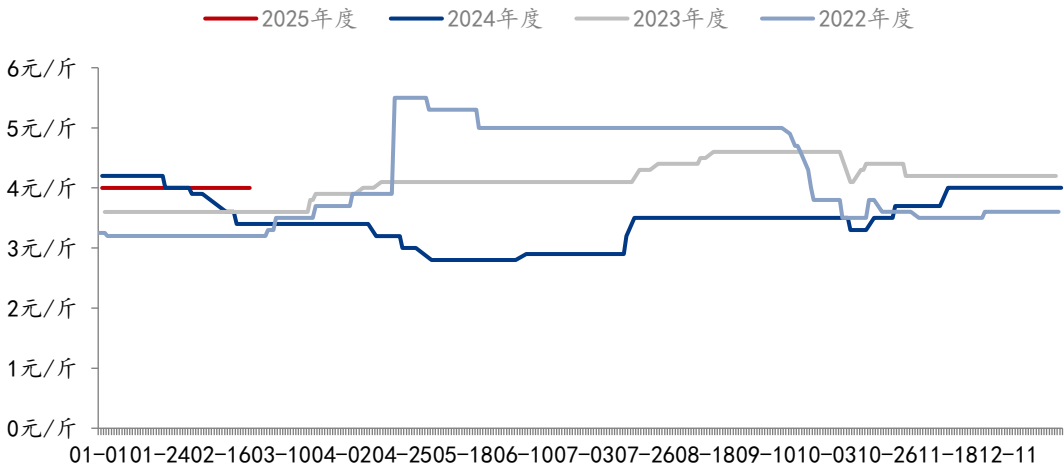
## 洛川：半商品：纸袋70#市场价格走势



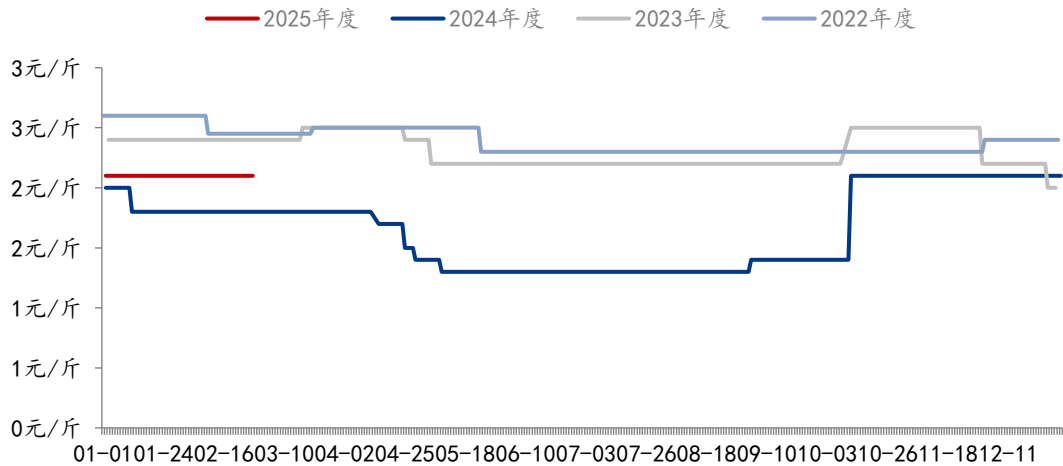
## 栖霞：一二级：纸袋80#市场价格



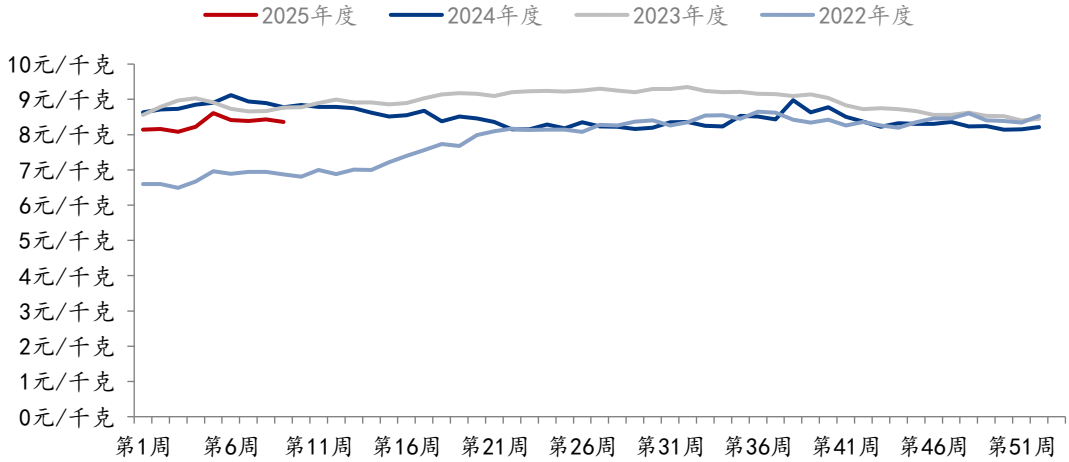
## 蓬莱：一二级：纸袋80#市场价格



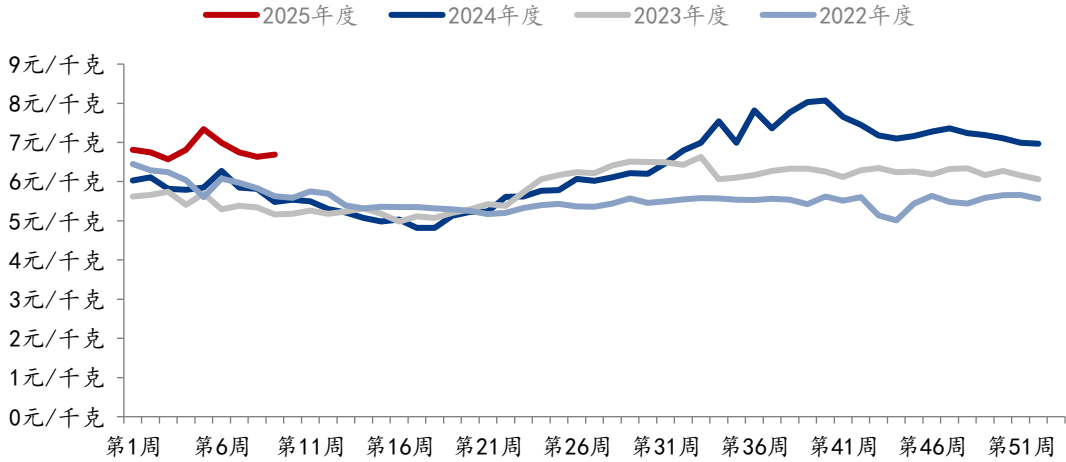
## 沂源：纸袋70#市场价格



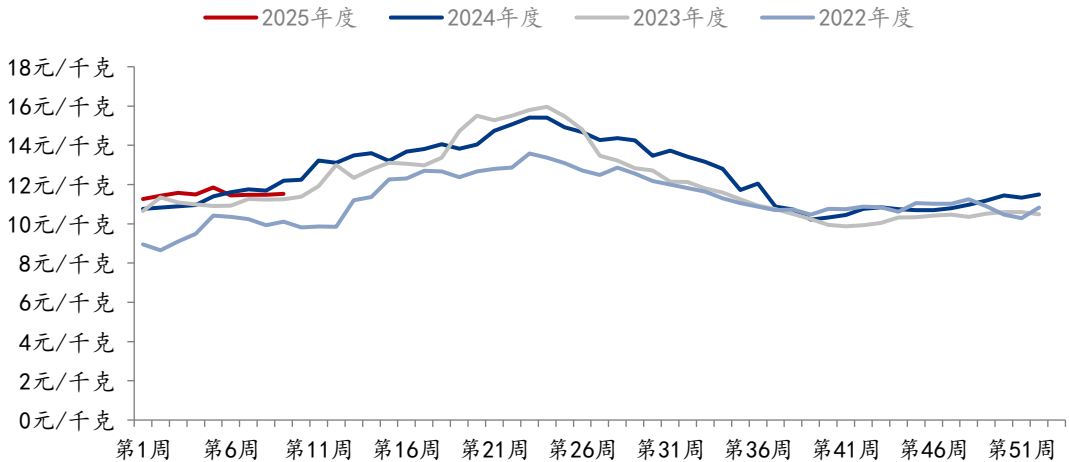
## 富士苹果：批发价格



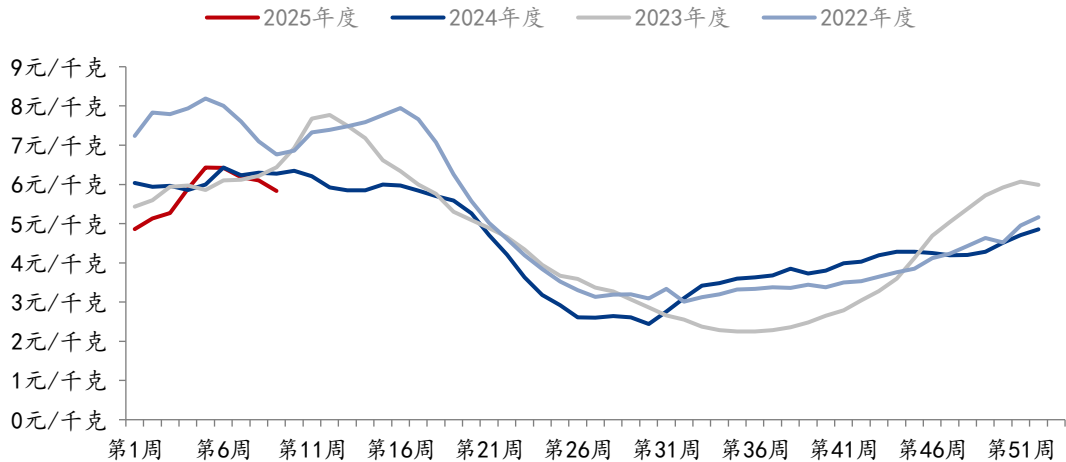
## 菠萝：批发价格



## 巨峰葡萄：批发价格

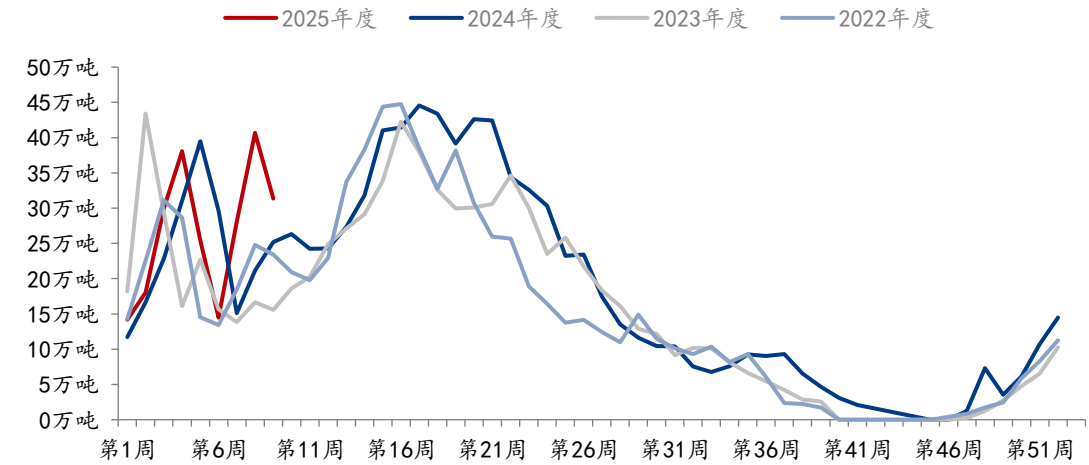


## 西瓜：批发价格

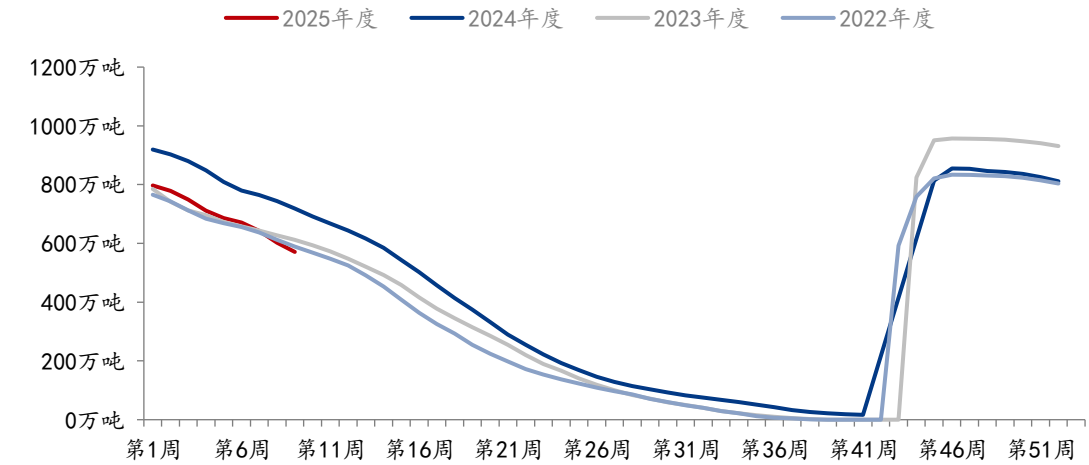




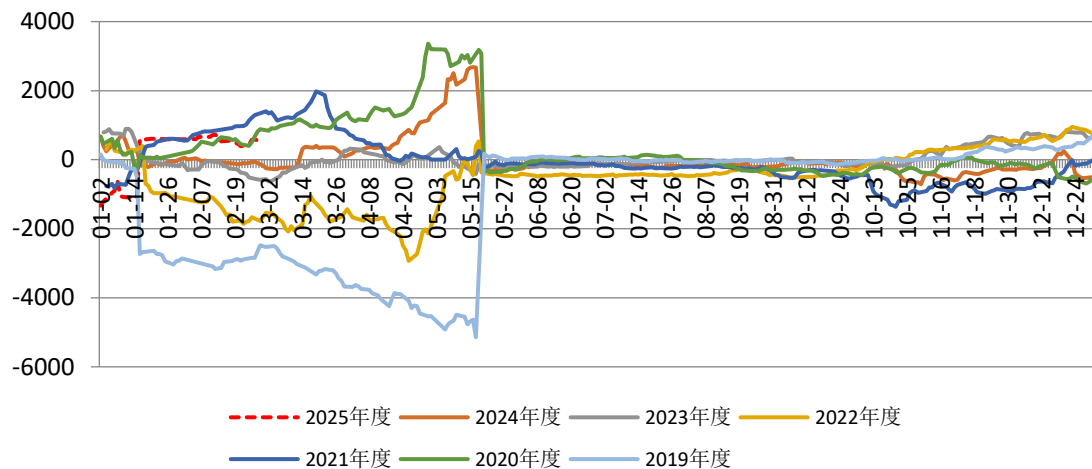
冷库：出货量



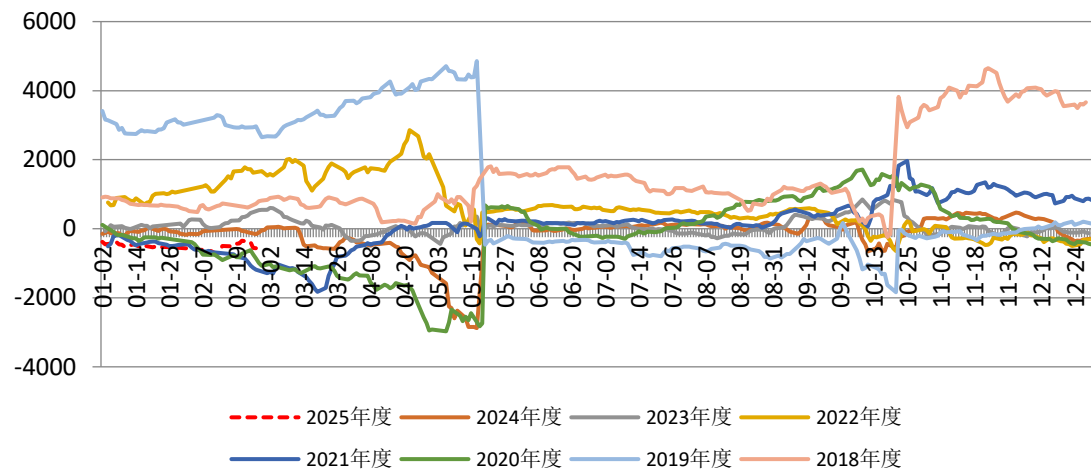
冷库：库存



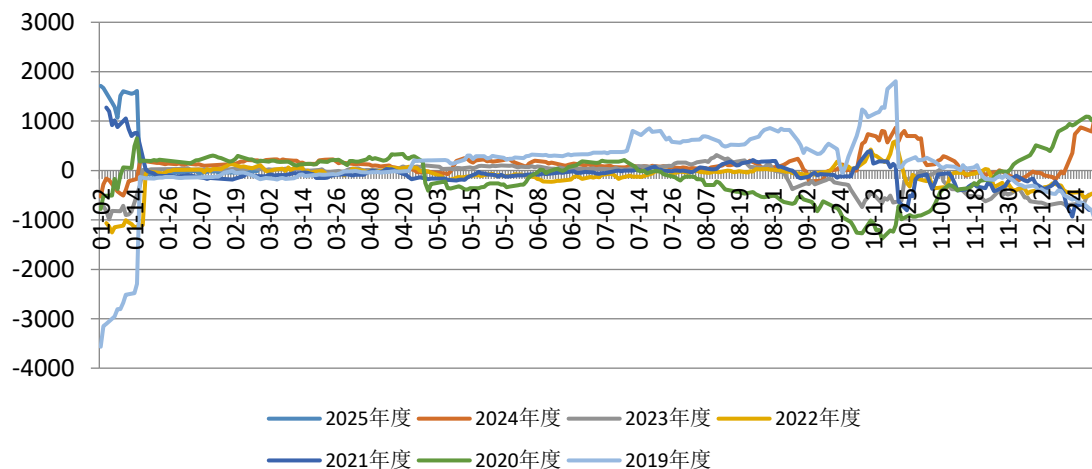
## 1-5价差

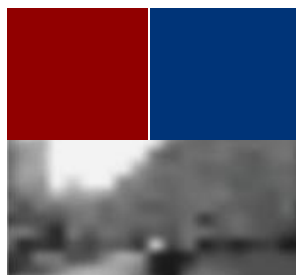


## 5-10价差



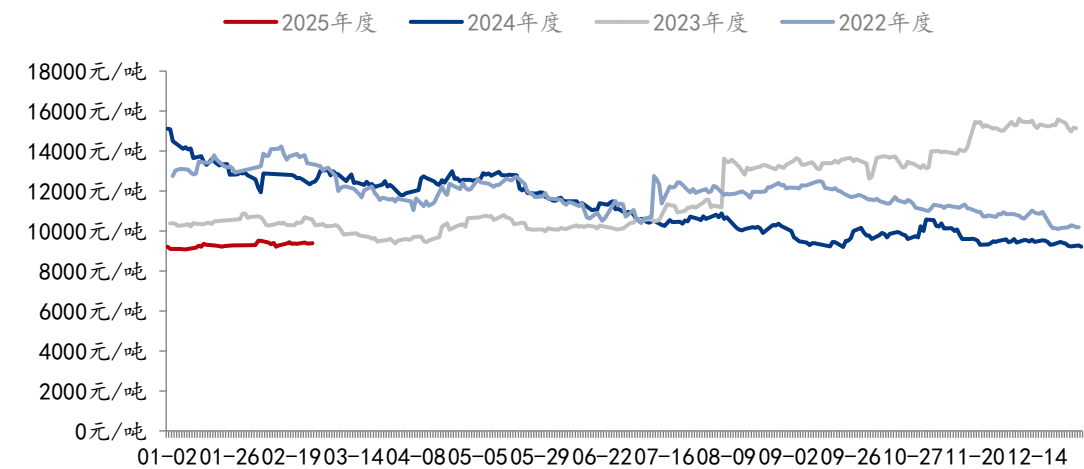
## 10-01价差



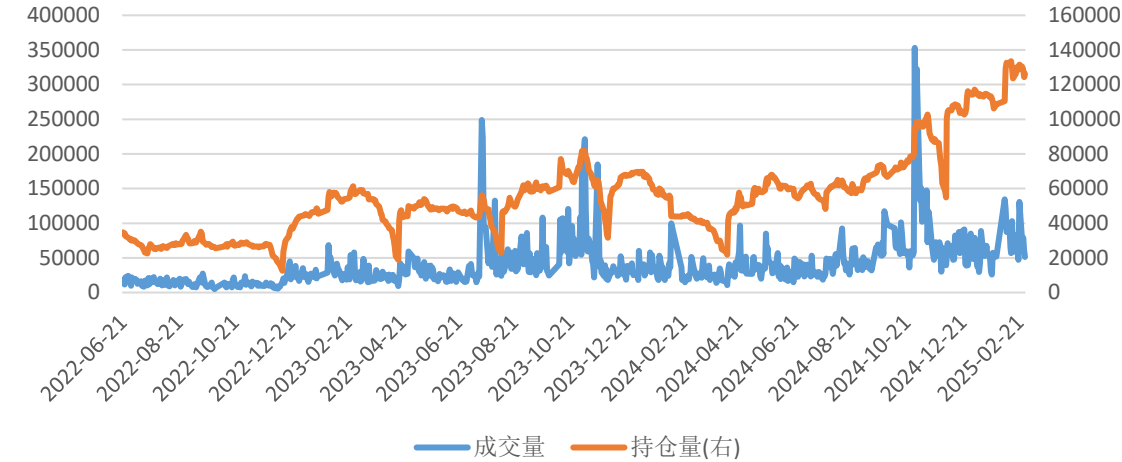


**红枣：短期盘面价格或弱稳运行**

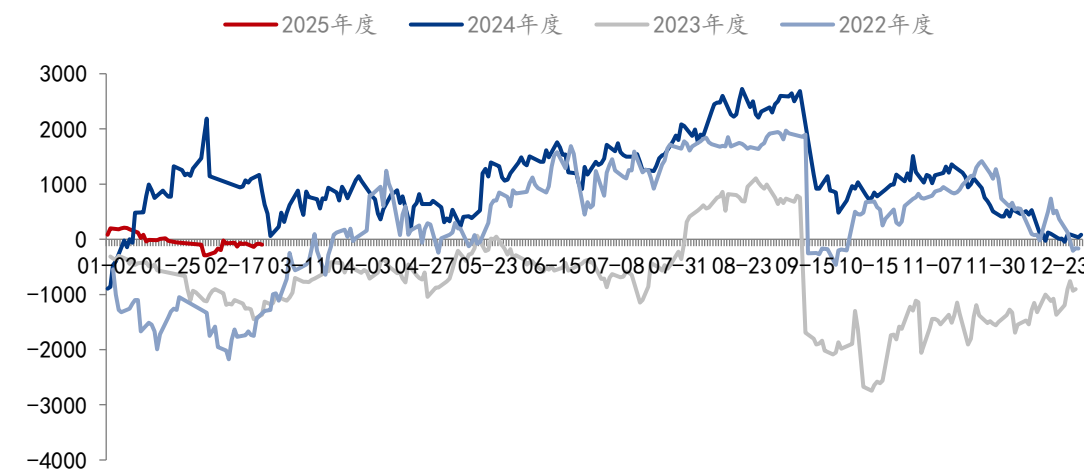
红枣主力合约价格走势



红枣成交与持仓

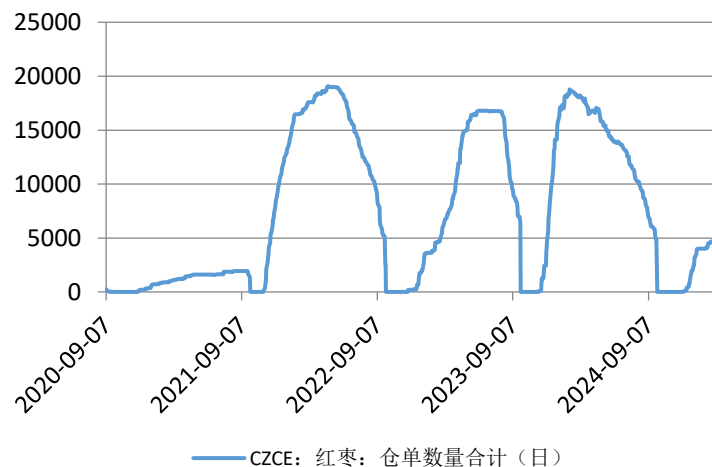


红枣基差



# 仓单数量、通货价格与样本库存情况

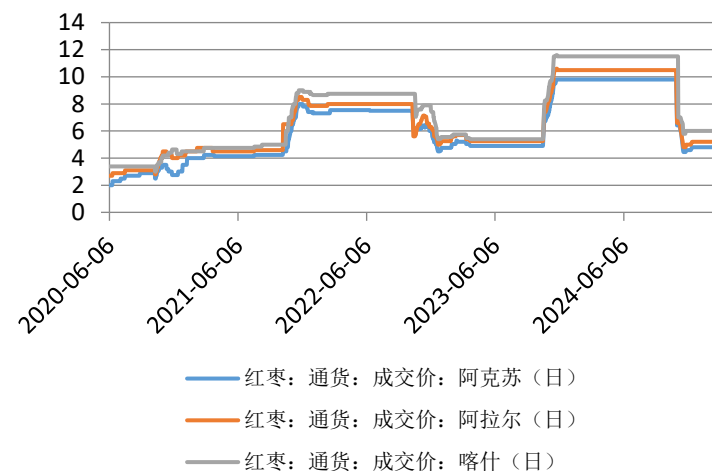
## 红枣：仓单数量



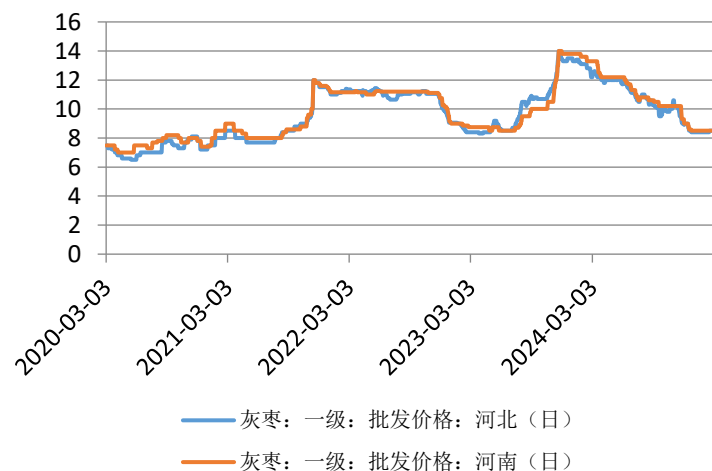
## 红枣：有效预报合计



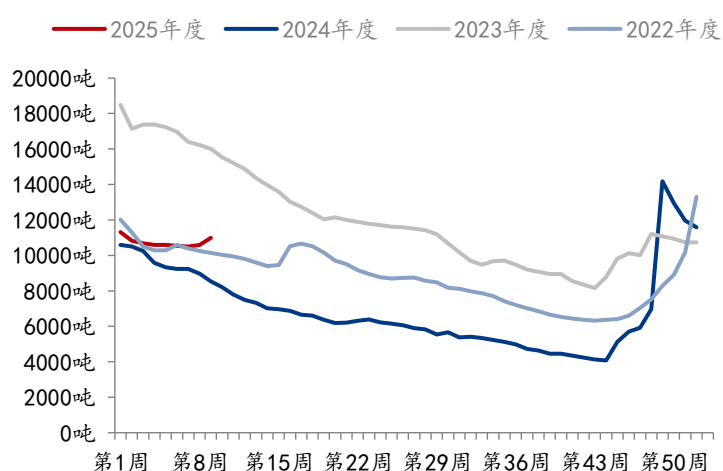
## 主产区通货价格



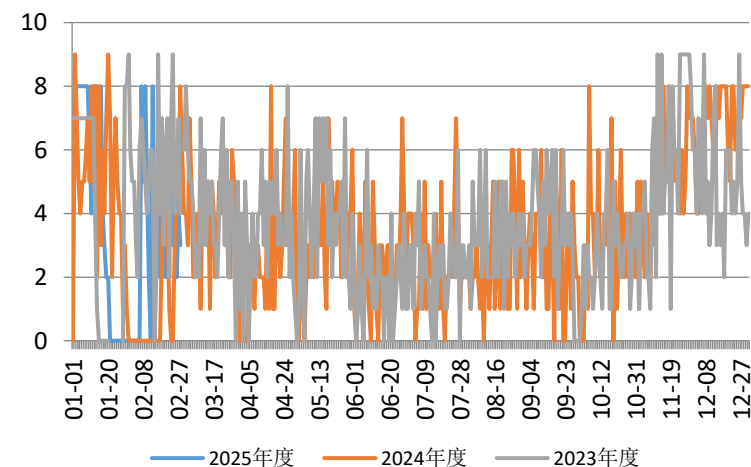
## 河北河南地区批发价格



## 36家样本企业物理库存



## 广东如意坊到车情况



报告中的信息均来源于被广发期货有限公司认为可靠的已公开资料，但广发期货对这些信息的准确性及完整性不作任何保证。

本报告反映研究人员的不同观点、见解及分析方法，并不代表广发期货或其附属机构的立场。报告所载资料、意见及推测仅反映研究人员于发出本报告当日的判断，可随时更改且不予通告。

在任何情况下，报告内容仅供参考，报告中的信息或所表达的意见并不构成所述品种买卖的出价或询价，投资者据此投资，风险自担。

本报告旨在发送给广发期货特定客户及其他专业人士，版权归广发期货所有，未经广发期货书面授权，任何人不得对本报告进行任何形式的发布、复制。如引用、刊发，需注明出处为“广发期货”，且不得对本报告进行有悖原意的删节和修改。

投资咨询业务资格：证监许可【2011】1292号

数据来源：Wind、Mysteel、SMM、彭博、广发期货研究所

**广发期货有限公司提醒广大投资者：期市有风险 入市需谨慎！**





感谢聆听  
THANKS