

股指期货持仓日度跟踪

投资咨询业务资格：
证监许可【2011】1292号

广发期货研究所

电话：020-88818051

E-Mail: yeqianning@gf.com.cn

联系信息：

叶倩宁（投资咨询资格：Z0016628）

电话：020-88818051

邮箱：yeqianning@gf.com.cn

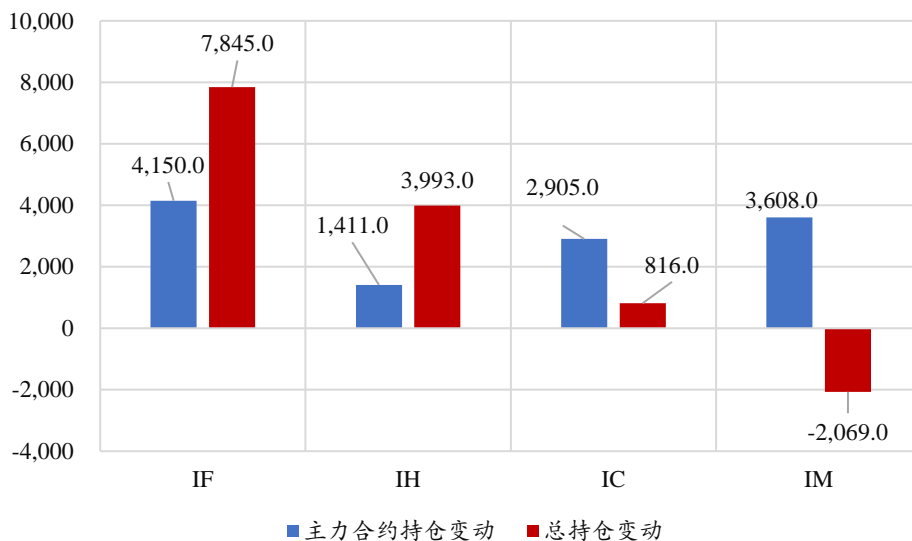
目录：

股指期货：

IF、IH、IC、IM

股指期货持仓日度变动简评

品种	主力合约	总持仓点评	前二十席位重要变动
沪深300	IF2512	总持仓明显上升	东证多空头各减仓超1000手
上证50	IH2512	总持仓小幅上升	国信多头加仓逾1000手
中证500	IC2512	总持仓保持稳定	前二十席位增减仓不一
中证1000	IM2512	总持仓小幅下降	海通多空头均加仓超千手



数据来源：Wind 广发期货研究所整理

[股指期货]

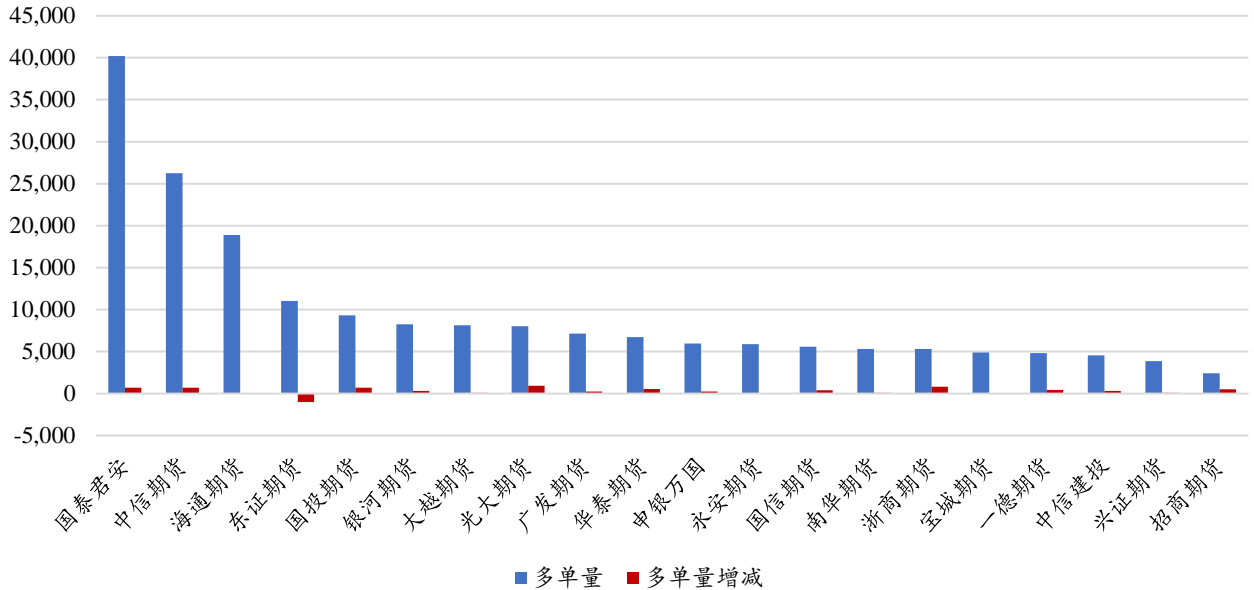
◆ **IF：总持仓明显上升，东证多空头各减仓超1000手**

【品种总持仓及主力合约持仓变化】

11月17日，IF品种总持仓上升7845手，其中主力合约2512持仓上升4150手。

【品种前二十多头席位持仓量变动】

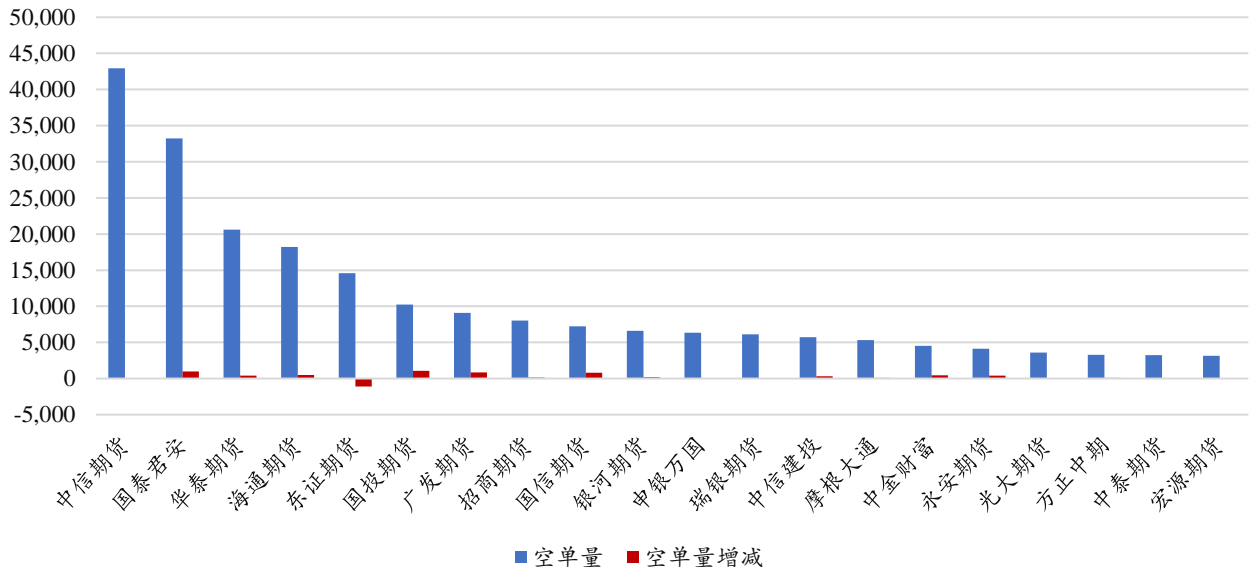
IF品种当日前二十多头席位中，国泰君安期货排名第一，总持仓40208手。当日，多头增仓最多的是光大期货，日内增仓923手；多头减仓最多的是东证期货，日内减仓1006手。



数据来源：Wind 广发期货研究所整理

【品种前二十空头席位持仓量变动】

IF品种当日前二十空头席位中，中信期货排名第一，总持仓42956手。当日，空头增仓最多的是国泰君安期货，日内增仓981手；空头减仓最多的是东证期货，日内减仓1091手。



数据来源：Wind 广发期货研究所整理

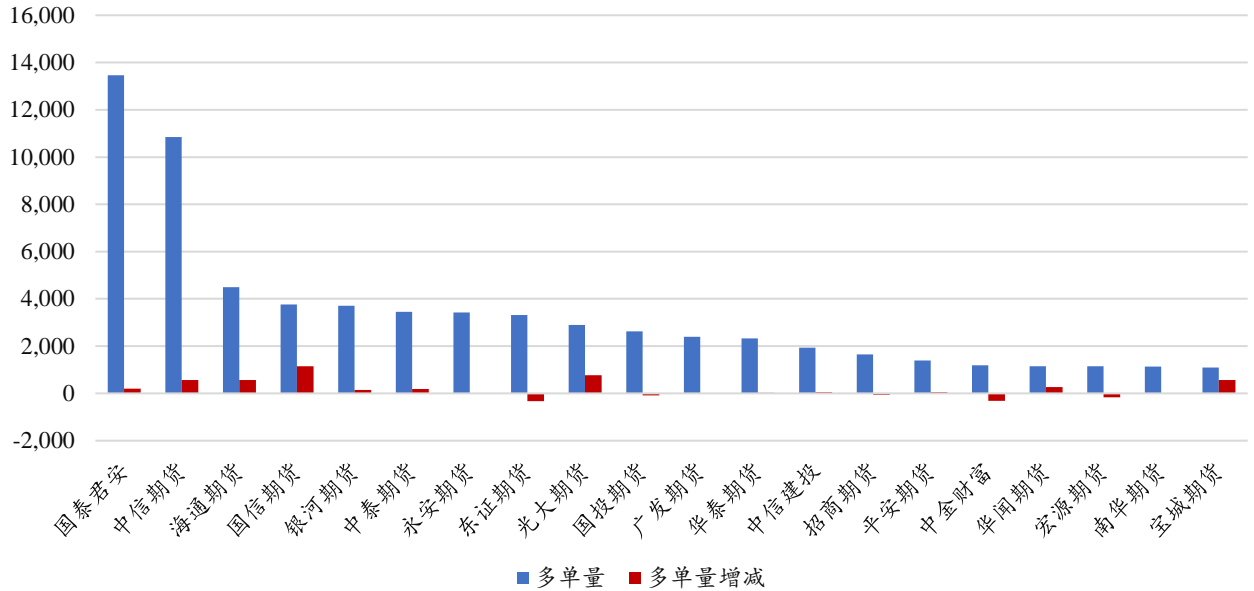
◆ **IH：总持仓小幅上升，国信多头加仓逾 1000 手**

【品种总持仓及主力合约持仓变化】

11月17日，IH品种总持仓上升3993手，其中主力合约2512持仓上升1411手。

【品种前二十多头席位持仓变动】

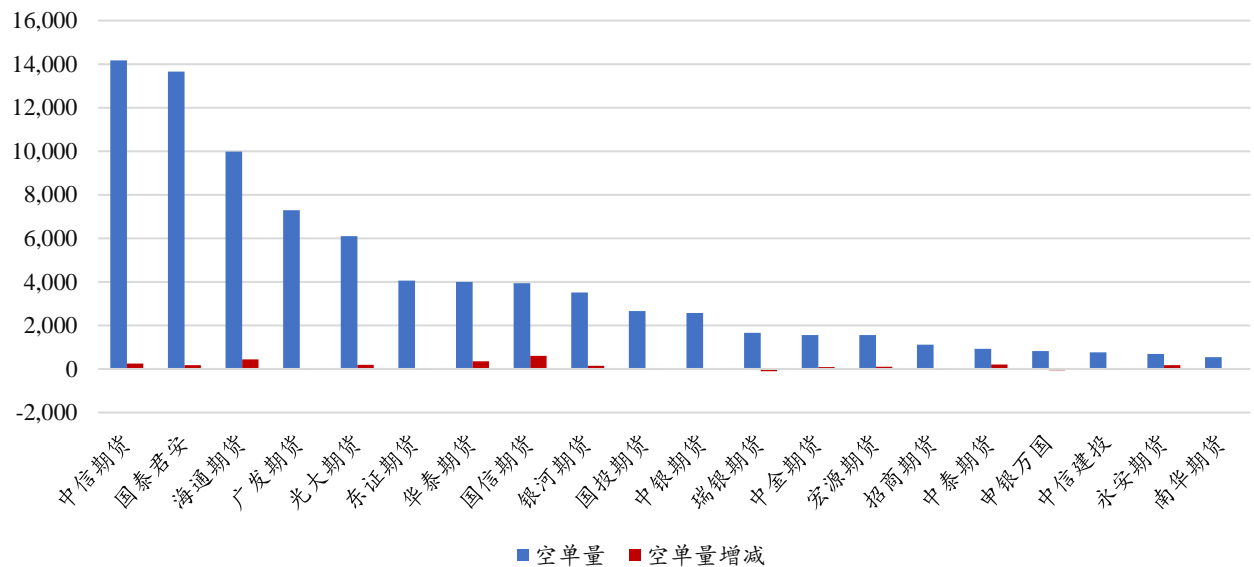
IH品种当日前二十多头席位中，国泰君安期货排名第一，总持仓13465手。当日，多头增仓最多的是国信期货，日内增仓1145手；多头减仓最多的是东证期货，日内减仓334手。



数据来源：Wind 广发期货研究所整理

【品种前二十空头席位持仓变动】

IH品种当日前二十空头席位中，中信期货排名第一，总持仓14175手。当日，前二十席空头增仓最多的是国信期货，日内增仓600手；空头减仓最多的是瑞银期货，日内减仓103手。



数据来源：Wind 广发期货研究所整理

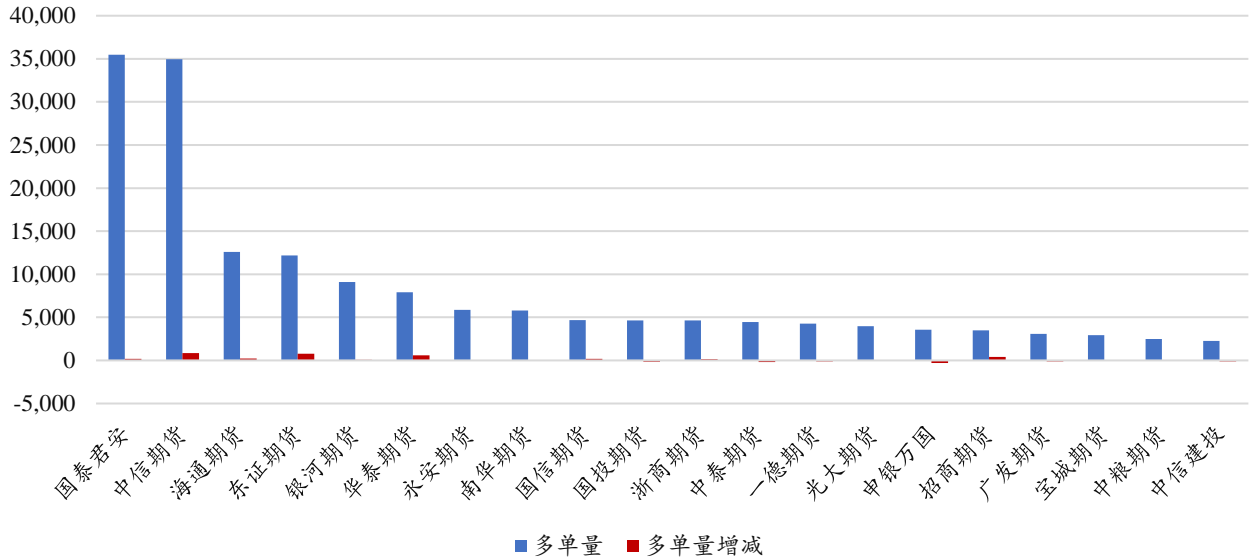
◆ IC：总持仓保持稳定，前二十席位增减仓不一

【品种总持仓及主力合约持仓变化】

11月17日，IC品种总持仓上升816手，主力合约2512持仓上升2905手。

【品种前二十多头席位持仓变动】

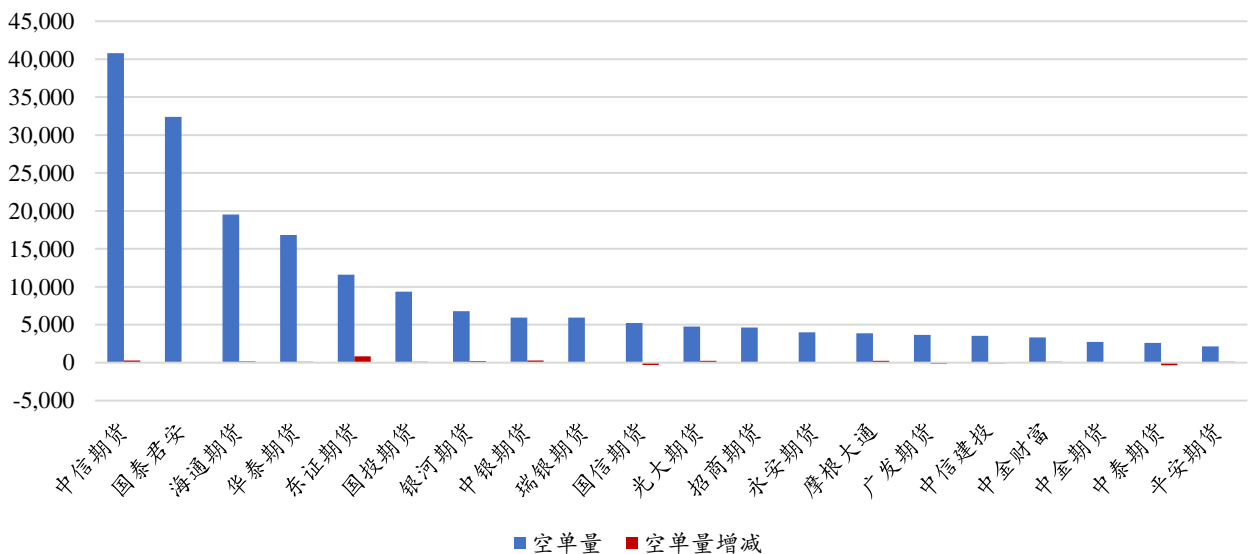
IC品种当日前二十多头席位中，国泰君安期货排名第一，总持仓35477手。当日，多头增仓最多的是中信期货，日内增仓852手；多头减仓最多的是申银万国期货，日内减仓300手。



数据来源：Wind 广发期货研究所整理

【品种前二十空头席位持仓变动】

IC品种当日前二十空头席位中，中信期货排名第一，总持仓40780手。当日，空头增仓最多的是东证期货，日内增仓843手；空头减仓最多的是中泰期货，日内减仓358手。



数据来源：Wind 广发期货研究所整理

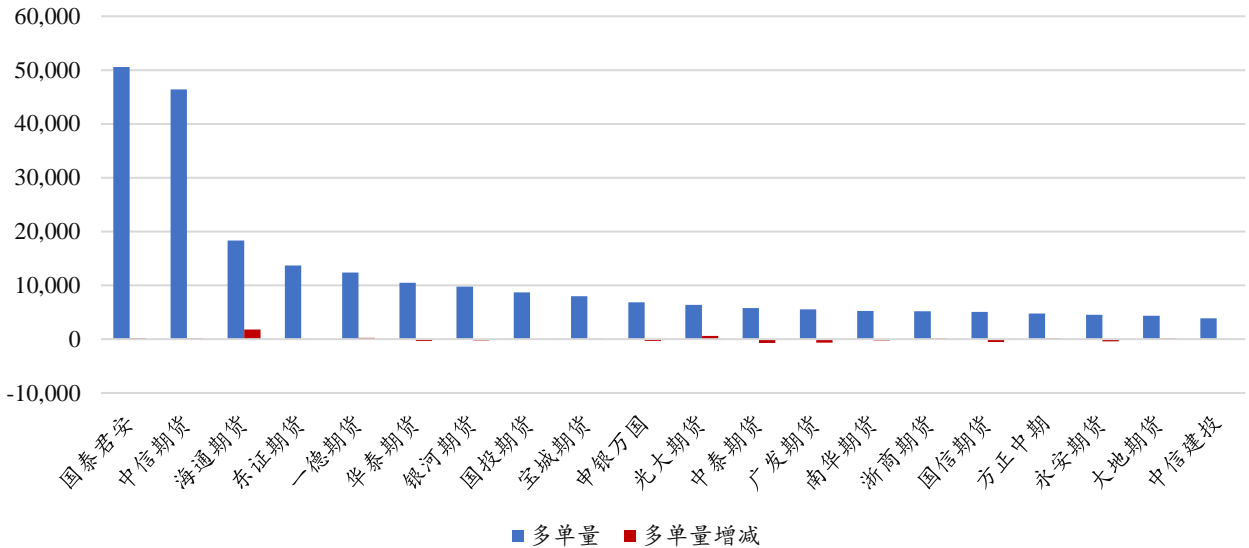
◆ **IM：总持仓小幅下降，海通多空均加仓超千手**

【品种总持仓及主力合约持仓变化】

11月17日，IM品种总持仓下降2069手，其中主力合约2512持仓上升3608手。

【品种前二十多头席位持仓变动】

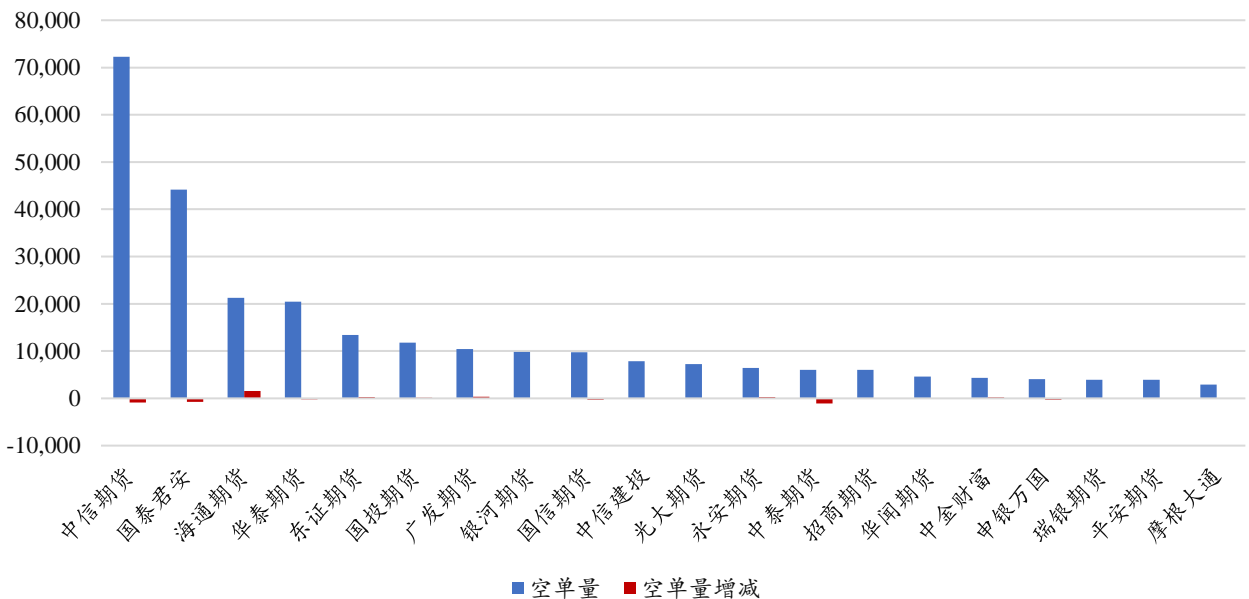
IM品种当日前二十多头席位中，国泰君安期货排名第一，总持仓50555手。当日，多头增仓最多的是海通期货，日内增仓1772手；多头减仓最多的是中泰期货，日内减仓713手。



数据来源：Wind 广发期货研究所整理

【品种前二十空头席位持仓变动】

IM品种当日前二十空头席位中，中信期货排名第一，总持仓72303手。当日，前二十席位空头增仓最多的是海通期货，日内增仓1554手；空头减仓最多的是中泰期货，日内减仓1057手。



数据来源：Wind 广发期货研究所整理

免责声明

本报告中的信息均来源于被广发期货有限公司认为可靠的已公开资料，但广发期货对这些信息的准确性及完整性不作任何保证。

本报告反映研究人员的不同观点、见解及分析方法，并不代表广发期货或其附属机构的立场。报告所载资料、意见及推测仅反映研究人员于发出本报告当日的判断，可随时更改且不予通告。

在任何情况下，报告内容仅供参考，报告中的信息或所表达的意见并不构成所述品种买卖的出价或询价，投资者据此投资，风险自担。

本报告旨在发送给广发期货特定客户及其他专业人士，版权归广发期货所有，未经广发期货书面授权，任何人不得对本报告进行任何形式的发布、复制。如引用、刊发，需注明出处为“广发期货”，且不得对本报告进行有悖原意的删节和修改。

广发期货有限公司提醒广大投资者：期市有风险 入市需谨慎！

相关信息

数据来源：Wind、极羽、广发期货研究所

广发期货研究所

<http://www.gfqh.cn>

电话：020-88800000

地址：广州市天河区天河北路183-187号大都会广场41楼

邮政编码：510620