

# 航运集装箱市场周报

叶倩宁

投资咨询资格：Z0016628

邮箱：yeqianning@gf.com.cn



快速开户



微信公众号

品种	关键指标	周度展望
集装箱市场	<p>运价：截至12月12日收盘，主力合约收1677.8点。截至12月8日，SCFIS欧线指数报1509.1点，环比上涨1.7%，美西线指数环比上涨1.2%至960点。截至12月12日，SCFI综合指数上升至1506.46点，周度环比上涨7.8%；上海-欧洲运价上涨9.9%至1538美元/TEU。</p> <p>供给：当前全球集装箱船运力超过3353万标准箱（TEU），同比增幅6.9%。10月，中国集装箱产量达到2169万立方米，同比下跌29%。</p> <p>需求：10月，我国出口金额为3053亿美元，同比下跌1.1%。11月，欧元区综合PMI指数52.4点，制造业PMI指数49.7点，服务业PMI指数为53.1点。</p>	<p>本周欧线主力震荡上行。预计现货将在1月上旬左右见顶，目前仍然处于上行阶段，市场跟随亦逐步回暖。预计下周主力将维持震荡上行行情。</p>



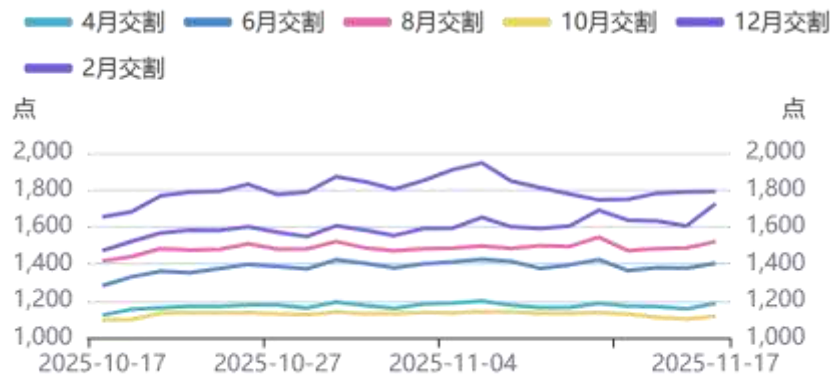
# 目录

- 01 集装箱市场运输价格
- 02 运力供给
- 03 运输成本
- 04 贸易需求
- 05 干散货运输跟踪



## 一、集装箱运输市场价格

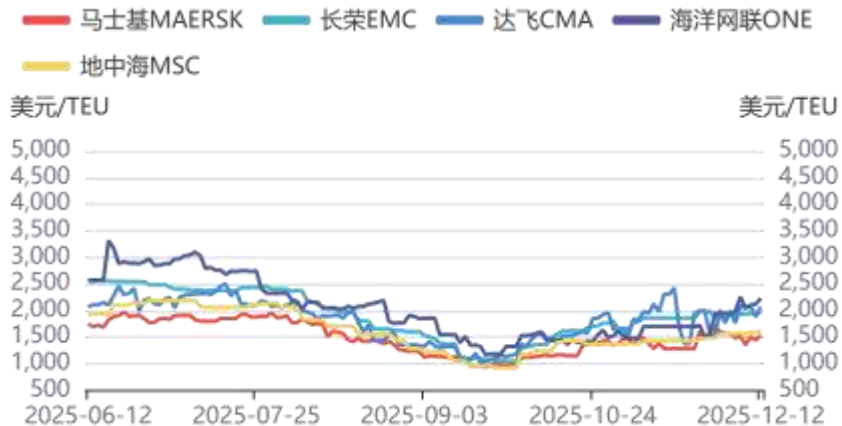
## 集运欧线走势



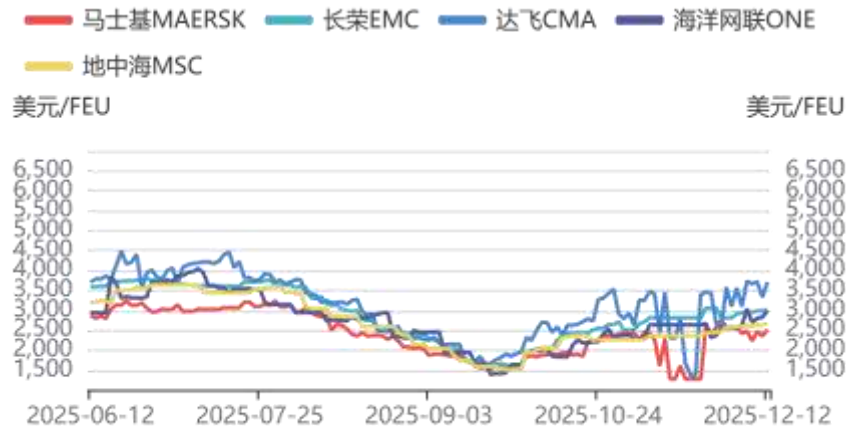
## 上海出口集装箱结算运价指数SCFIS



## 航司未来6周上海-欧洲20GP箱型报价



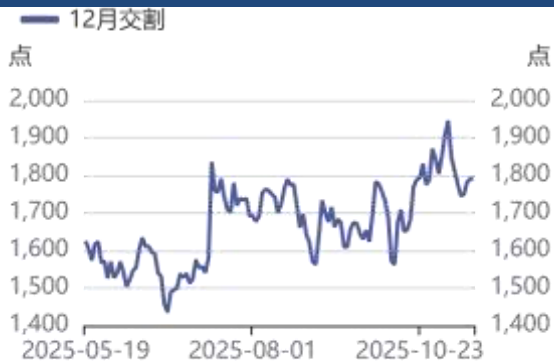
## 航司未来6周上海-欧洲40GP箱型报价



- 上周集运指数期货盘面震荡，主力合约收1677.8点。  
截至12月8日，SCFIS欧线指数报1509.1点，环比上涨1.7%，美西线指数环比上涨1.2% 至960点

# 1-2 期货价格

## 集运欧线12月合约



## 集运欧线2月合约



## 集运欧线4月合约



## 集运欧线6月合约



## 集运欧线8月合约



## 集运欧线10月合约

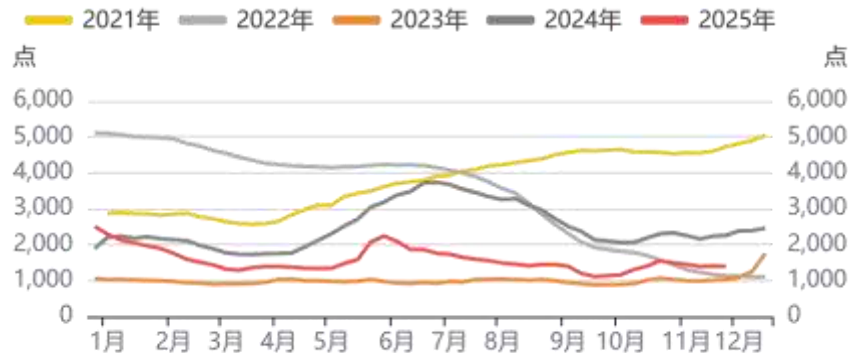




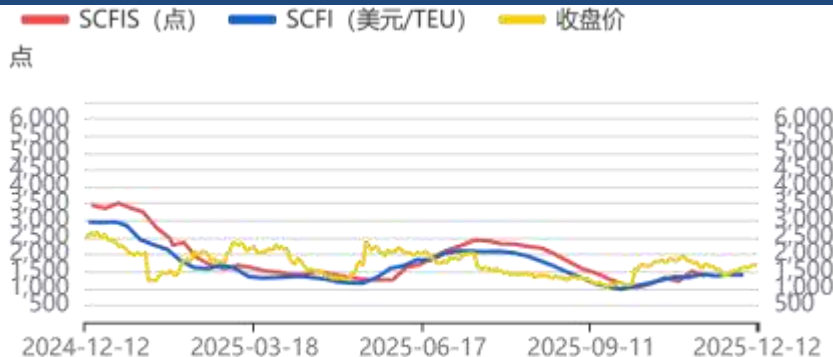
# 1-3 集装箱市场即期运价

上海出口集装箱运价指数 (SCFI)：截至12月12日，SCFI 综合指数上升至1506.46点，周度环比上涨7.8%；上海-欧洲运价上涨9.9%至1538美元/TEU；上海-美西运价1780美元/FEU，较上周涨14.8%；上海-美东运价2652美元/FEU，较上周涨14.6%。

## 上海出口集装箱运价综合指数SCFI历史对比

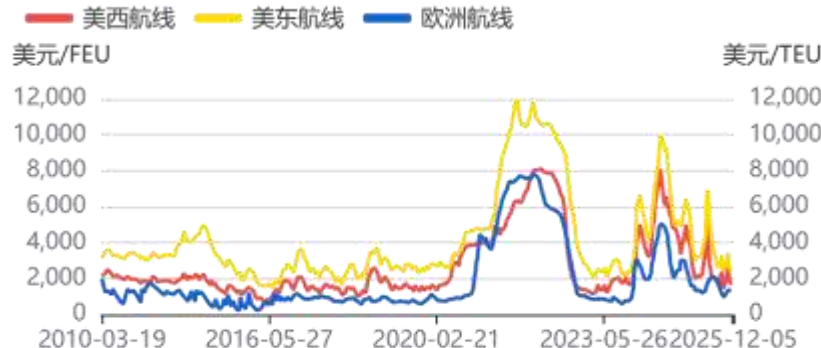


## 欧线结算价、运价、和期货的联动



本报告数据来源为Wind、极羽科技、联合国港口监测、iFind、广发期货研究所

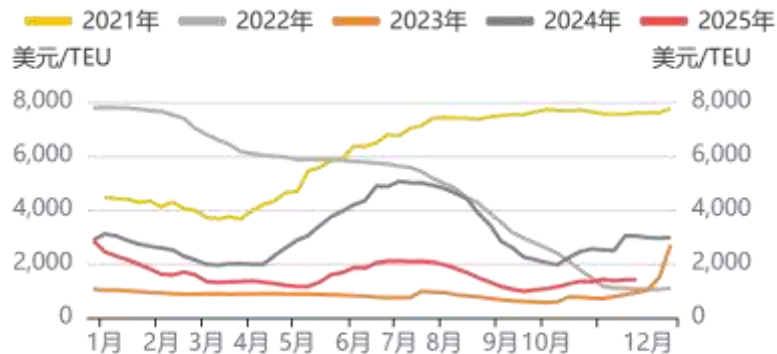
## 上海出口集装箱运价指数SCFI



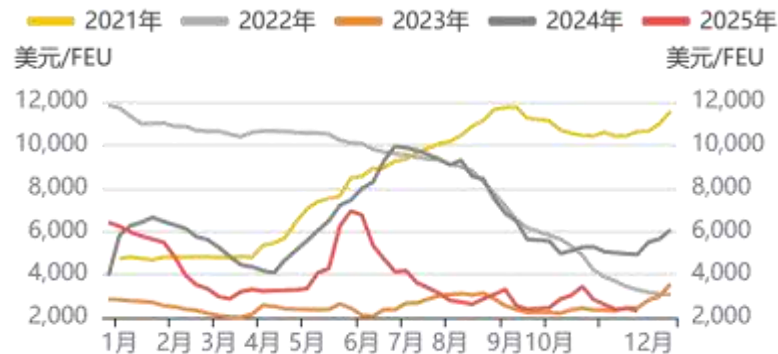


# 1-3 集装箱市场即期运价

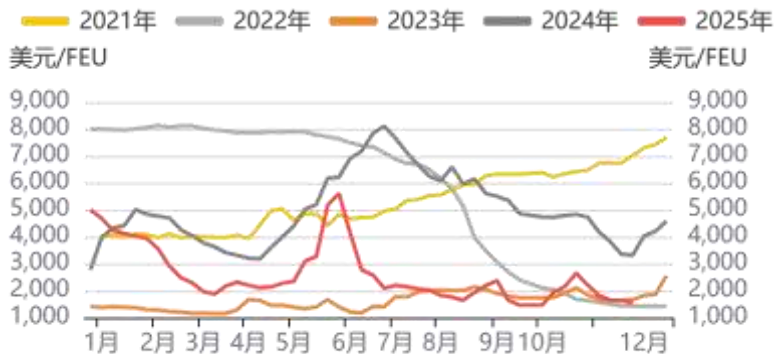
## 上海-欧洲基本港



## 上海-美东基本港



## 上海-美西基本港



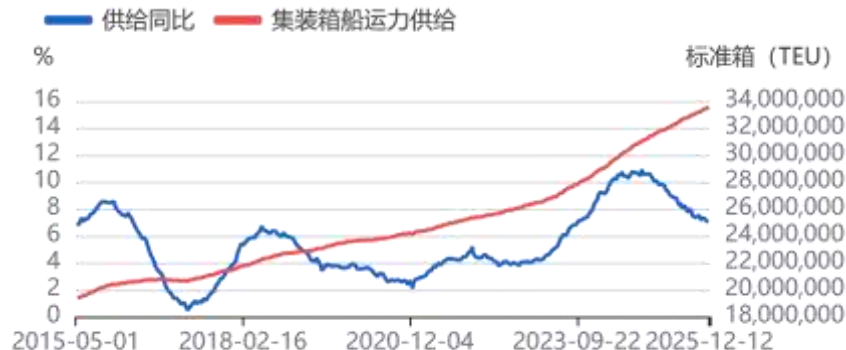


## 二、运力供给

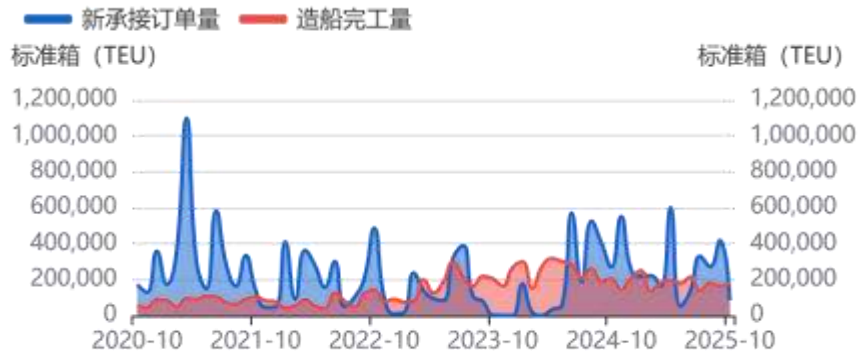
## 2-1 投入运力：集装箱产量增速下降

- 当前全球集装箱船运力超过3353万标准箱（TEU），同比增幅6.9%
- 10月，中国集装箱产量达到2169万立方米，同比下跌29%

### 全球集装箱船运力供给



### 全球集装箱船完工和新订单量



本报告数据来源为Wind、极羽科技、联合国港口监测、iFind、广发期货研究所

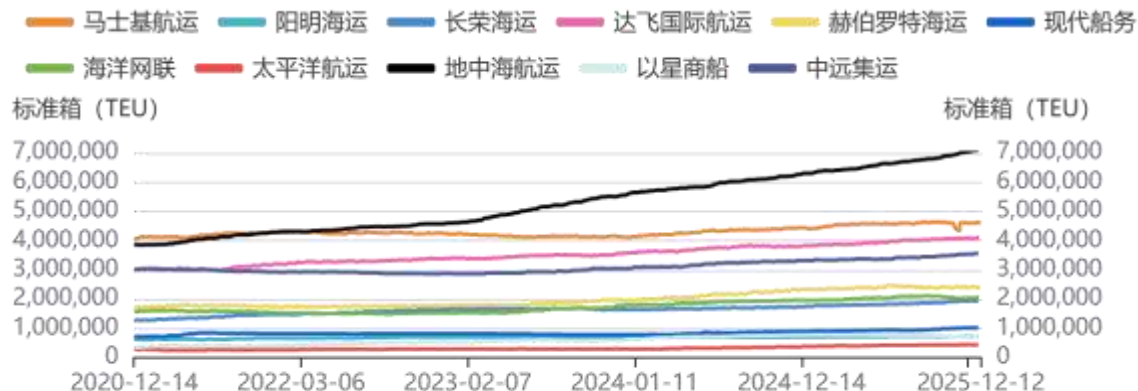
### 中国集装箱月度产量



## 2-1 投入运力

•截至12月13日，地中海航运的运力超过700万TEU；前3家企业持续占有超半数的集运市场运力

•同日，欧洲、跨太平洋和跨大西洋的运力分别较去年同期涨4.51%、-3.52%和20.75%。

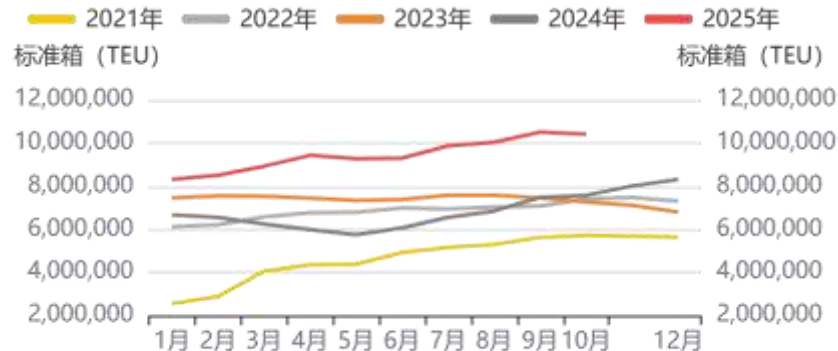


### 集装箱运力部署分地区



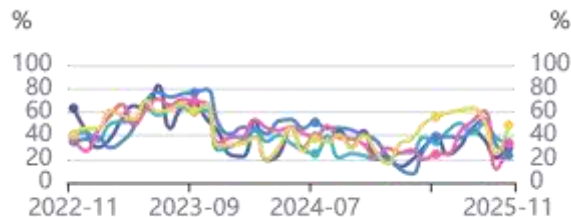
本报告数据来源为Wind、极羽科技、联合国港口监测、iFind、广发期货研究所

### 全球集装箱船手持订单量



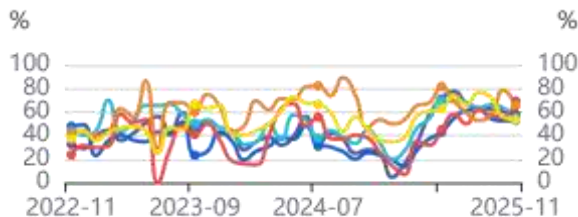
### 欧洲主要港口准班率

英国-弗利克斯托 德国-汉堡  
 法国-勒阿弗尔 比利时-安特卫普  
 荷兰-鹿特丹



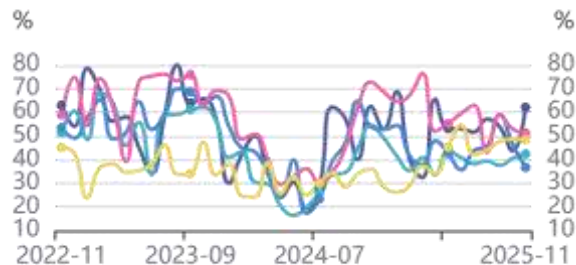
### 美国主要港口准班率

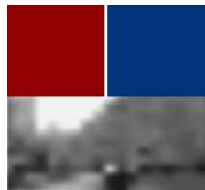
美东-诺福克 美东-萨凡纳 美东-纽约  
 美西-奥克兰 美西-长滩 美西-洛杉矶



### 亚太主要港口准班率

泰国-林查班 新加坡 马来西亚-巴生  
 马来西亚-丹戎帕拉帕斯 韩国-釜山



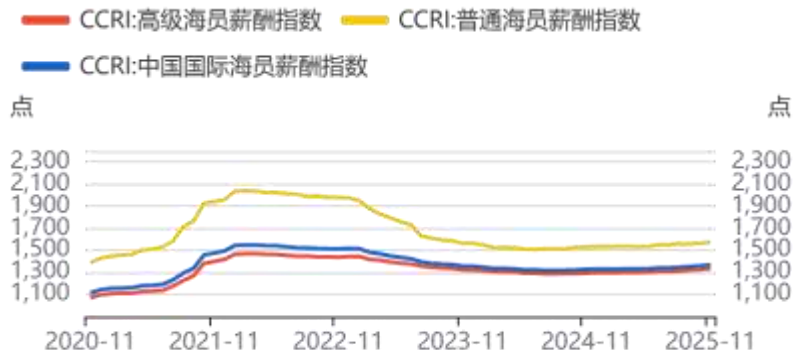


### 三、运输成本

### 3 运输成本

- 截至12月11日，好望角型同比上涨161%至27875美元/天；巴拿马型同比上涨94%至16670美元/天。
- 11月，中国国际海员薪酬同比相对持平，高级和普通海员分别上升3.21%和2.65%。

#### 中国国际海员薪酬指数

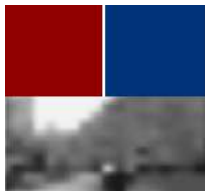


本报告数据来源为Wind、极羽科技、联合国港口监测、iFind、广发期货研究所

#### 中国平均租船价格







## 四、贸易需求

## 4-1 中国宏观：中国出口稳中向好，即期汇率略小幅波动

11月，我国出口金额为3303.5亿美元，同比增加5.9%。

同月，我国对美出口金额当月同比减28.58%，对欧盟增长14.83%；对东盟增长8.17%。

截至12月12日，人民币即期汇率为7.0554(兑1美元)和8.2849(兑1欧元)，两者较上个月份环比下跌0.77%和上涨0.55%。

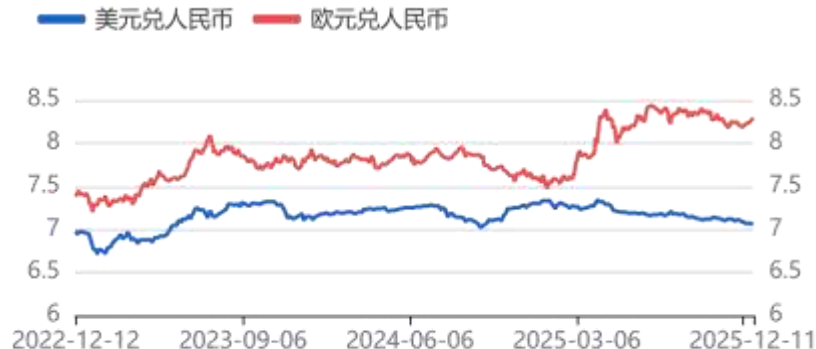
### 中国月度出口情况



### 对主要贸易伙伴出口金额同比



### 人民币即期汇率



## 4-3 欧美经济及消费

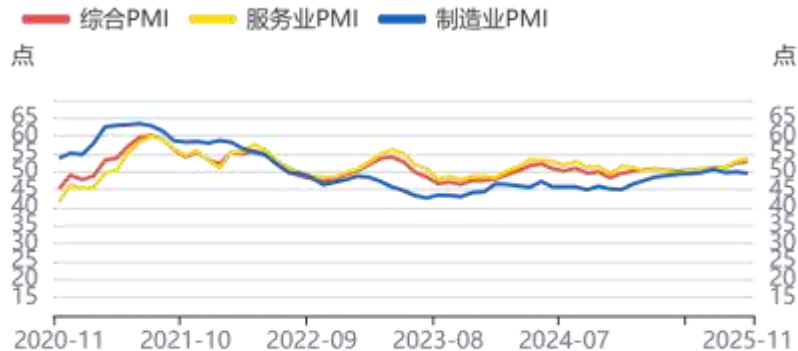
11月，欧元区综合PMI指数52.4点，制造业PMI指数49.7点，服务业PMI指数为53.1点。

- 11月，欧盟消费信心指数为-13.6，服务业6.3，工业信心指数-9.8。
- 11月，欧盟经济景气指数为96.8

12月，美国密歇根大学消费者预期和信心指数分别录得55和53.3。

- 11月，美国供应管理协会公布的PMI数据显示，制造业PMI为48.2，制造业新订单PMI为47.4。

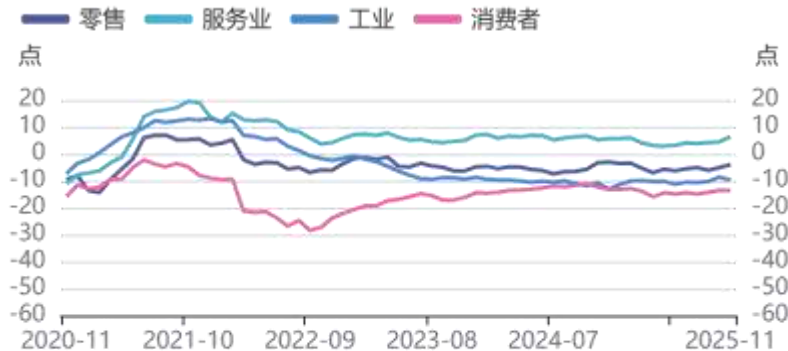
### 欧元区PMI指数



### 美国零售情况及经济指数

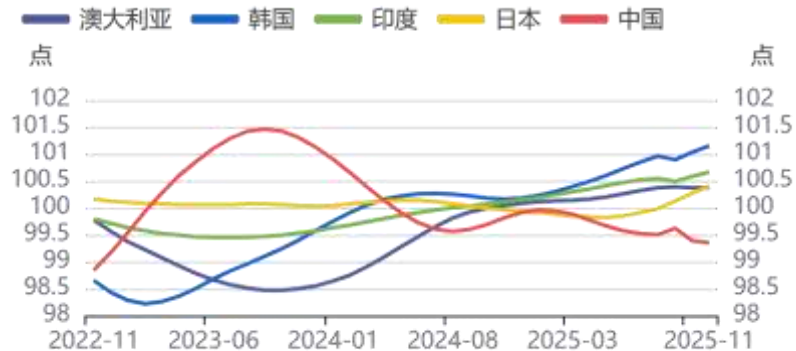


### 欧盟信心指数

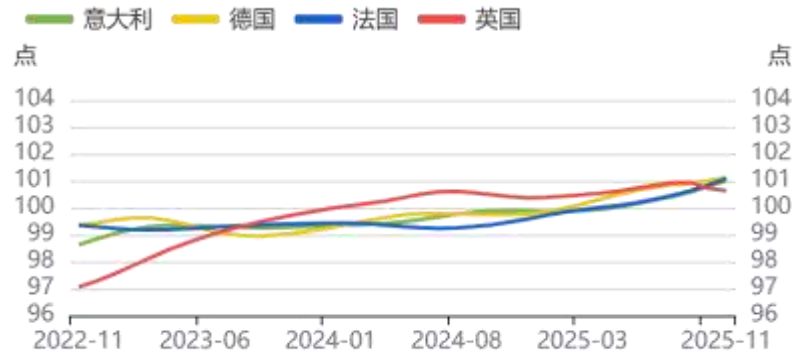


## 4-5 OECD综合领先指标： 世界各主要经济体仍具备增长势能

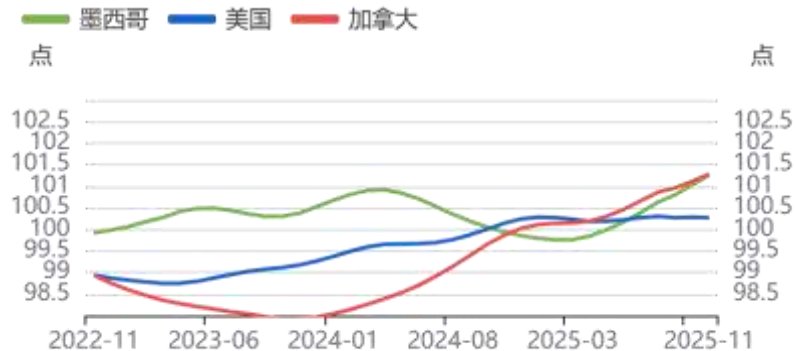
### OECD综合领先指标-亚太经合组织部分成员



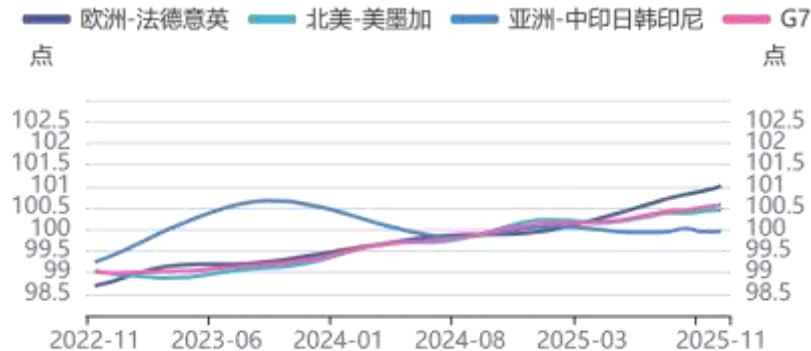
### OECD综合领先指标-欧洲主要经济体

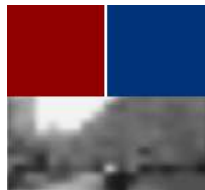


### OECD综合领先指标-北美



### OECD综合领先指标





## 五、干散货运输跟踪

## 5-1 干散货运输价格跟踪

### 远东干散货指数FDI



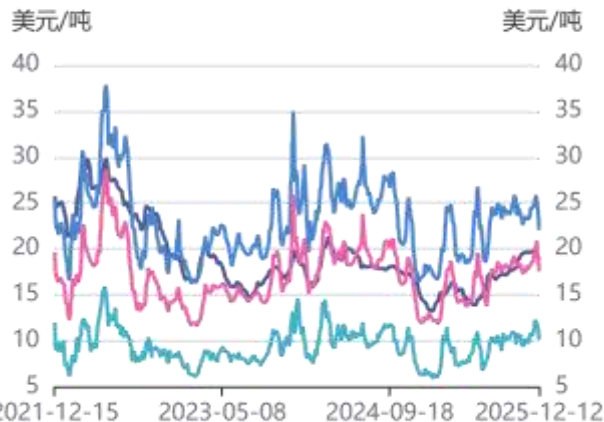
### 波罗的海干散货指数BDI



## 5-2 干散货运价细分

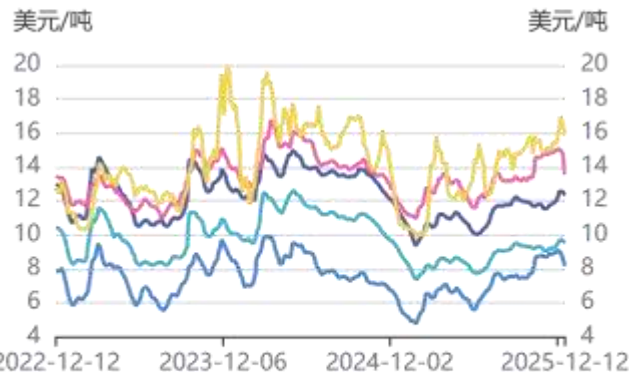
### 远东运输干散货价格-铁矿石

- (60000/10%):澳大利亚杰拉尔顿—中国青岛
- (170000/10%):西澳大利亚丹皮尔—中国青岛
- (170000/10%):巴西图巴朗—中国青岛
- (170000/10%):南非萨尔达尼亚—中国青岛



### 远东运输干散货价格-煤炭

- (45000/10%):印尼塔巴尼奥—中国南通
- (50000/10%):印尼塔巴尼奥—中国广州
- (70000/10%):印尼萨马林达—中国广州
- (85000/10%):澳大利亚海波因特—中国舟山
- (130000/10%):澳大利亚纽卡斯尔—中国舟山



### 远东运输干散货价格-大豆

- (66000/10%):美湾密西西比河—中国北方港口
- (66000/10%):巴西桑托斯—中国北方港口
- (63000/10%):美西塔科马—中国北方港口





报告中的信息均来源于被广发期货有限公司认为可靠的已公开资料，但广发期货对这些信息的准确性及完整性不作任何保证。  
本报告反映研究人员的不同观点、见解及分析方法，并不代表广发期货或其附属机构的立场。报告所载资料、意见及推测仅反映研究人员于发出本报告当日的判断，可随时更改且不予通告。  
在任何情况下，报告内容仅供参考，报告中的信息或所表达的意见并不构成所述品种买卖的出价或询价，投资者据此投资，风险自担。  
本报告旨在发送给广发期货特定客户及其他专业人士，版权归广发期货所有，未经广发期货书面授权，任何人不得对本报告进行任何形式的发布、复制。如引用、刊发，需注明出处为“广发期货”，且不得对本报告进行有悖原意的删节和修改。  
研究报告全部内容不代表协会观点，仅供交流，不构成任何投资建议

投资咨询业务资格：证监许可【2011】1292号  
叶倩宁：咨询编号 Z0016628

数据来源：Wind、极羽科技、联合国港口监测、iFind、广发期货研究所

**广发期货有限公司提醒广大投资者：期市有风险 入市需谨慎！**



感谢倾听  
Thanks