

红枣周报

消费表现清淡，期价持续下探

本报告及路演当中所有观点仅供参考，请务必阅读此报告倒数第二页的免责声明

广发期货有限公司 研究所 投资咨询业务资格：证监许可【2011】1292号

2026年4月3日 王晶 从业资格：F03151863 投资咨询资格：Z0023598



■ **观点：**当前市场进入消费淡季，河北崔尔庄市场和广东如意坊市场购销清淡，价格有所松动，下游刚需采购为主，受消费端疲软影响，红枣整体去库缓慢，据Mysteel农产品调研数据统计36家样本点物理库存在11382吨，较上周减少77吨，环比减少0.67%，同比增加6.17%，但近期仓单增加，预计短期期价维持低位震荡运行。关注主产区天气情况。

■ **策略：**

1. 单边：空单持有
2. 期权：卖出虚值看涨期权CJ2609-C9700

- **市场概述：**随着25/26产季红枣定量在57.38万吨，减产幅度不及市场预期，叠加上一产季结转库存（约30万吨）压力较大，市场供应宽松，另一方面，需求在元旦节和春节均未有明显改善，旺季消费不旺，市场整体走货进度偏慢，市场情绪偏空，4月份进入淡季，库存压力显现，期现联动走弱。因此，在供强需弱的弱现实和市场悲观情绪的背景下，红枣期货价格重心下移，下方受仓单成本支撑。截止4月3日，红枣05合约收盘价在8615元/吨，持仓量7.12万手，成交3.86万手；09合约收盘价在9025元/吨。
- **供应：**减产不减供，25/26产季新疆灰枣57.38万吨，同比减少23.49%，较正常年份小幅减产，当前枣树进入休眠阶段，产区温度跌至零下，但前期积温较高。新疆主产区旧季原料方面，阿克苏地区通货主流价格参考5.00-5.30元/公斤，阿拉尔地区通货主流价格参考5.20-5.80元/公斤，喀什团场成交价格参考6.20-6.40元/公斤，麦盖提地区价格参考6.00-6.30元/公斤。发芽时间较正常年份略有提前，预计清明后枣树陆续发芽。
- **需求：**节后礼品消费回落，加工需求平稳，下游按需采购，无集中补库。河北崔尔庄市场到车以等外和原料为主，少量成品，贸易商备货意愿偏淡，随着气温持续回升，时令水果供应日趋丰富，将分流红枣消费，红枣终端需求预计呈现季节性趋弱的态势。目前，现货市场购销氛围清淡，整体交易活跃度不高，市场交投情绪较为谨慎。出口方面，订单偏少，消费端表现清淡。
- **库存：**去库维持偏弱水平。据Mysteel农产品调研数据，36家样本点物理库存11382吨，环比下降77吨，同比增加661吨，增幅6.2%。
- **基差和月差：**
 1. 基差：逐步走强。截止4月3日：现货特级基差-185元/吨，环比+190元/吨；现货一级基差（沧州一级与期货基准）445元/吨，环比+220元/吨。
 2. 月差：4月3日，5-9价差-410元/吨（较上周下跌60元/吨），9-1价差-675元/吨（较上周下跌5元/吨）。

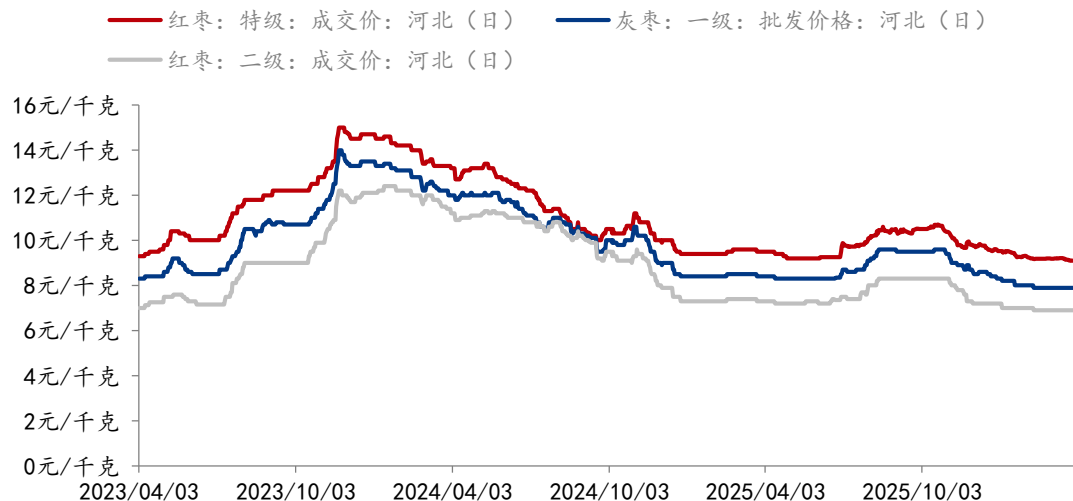
红枣主力合约价格走势



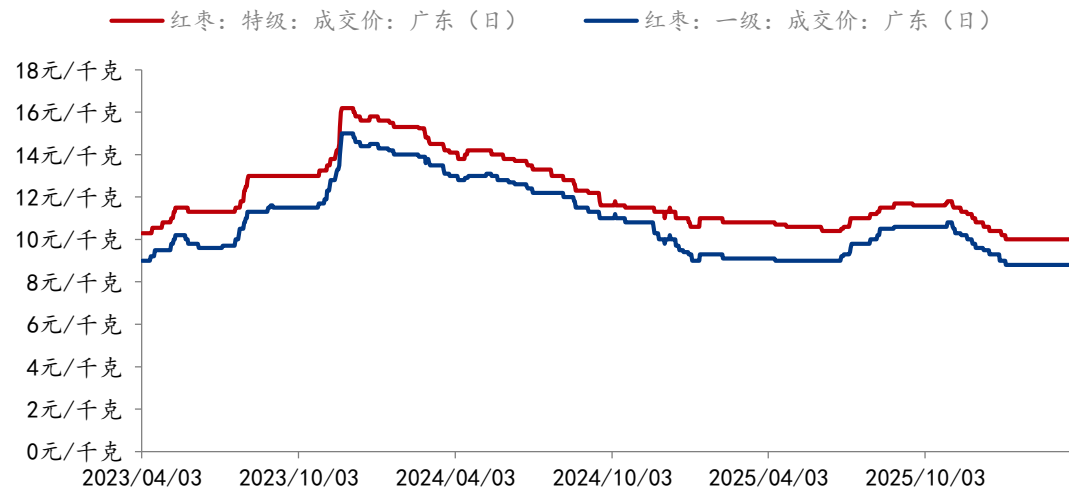
数据来源：WIND，广发期货研究所

□ 本周期价持续下探。红枣主力合约（CJ2605）于周四破8600元/吨，最低触及8575元/吨，截止4月3日，05合约收盘价8615元/吨。

沧州红枣现货价格

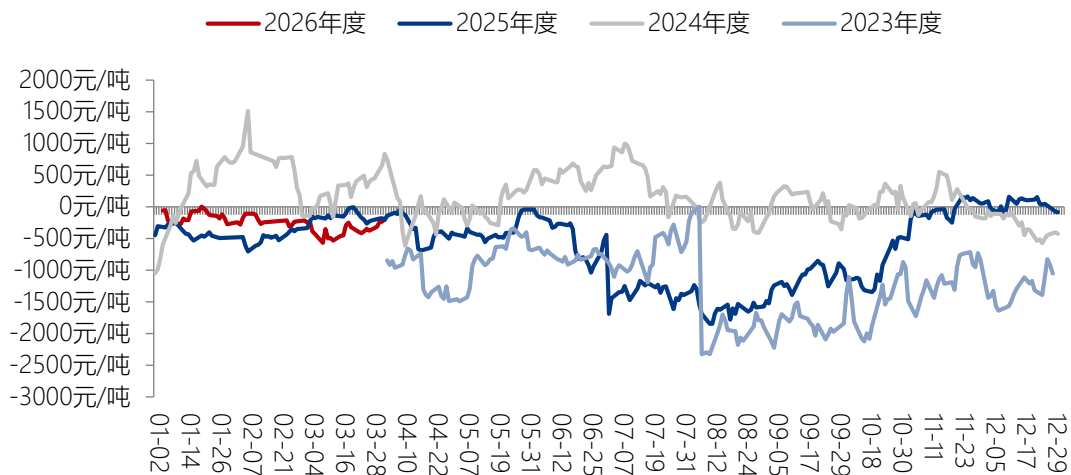


广东如意坊红枣价格

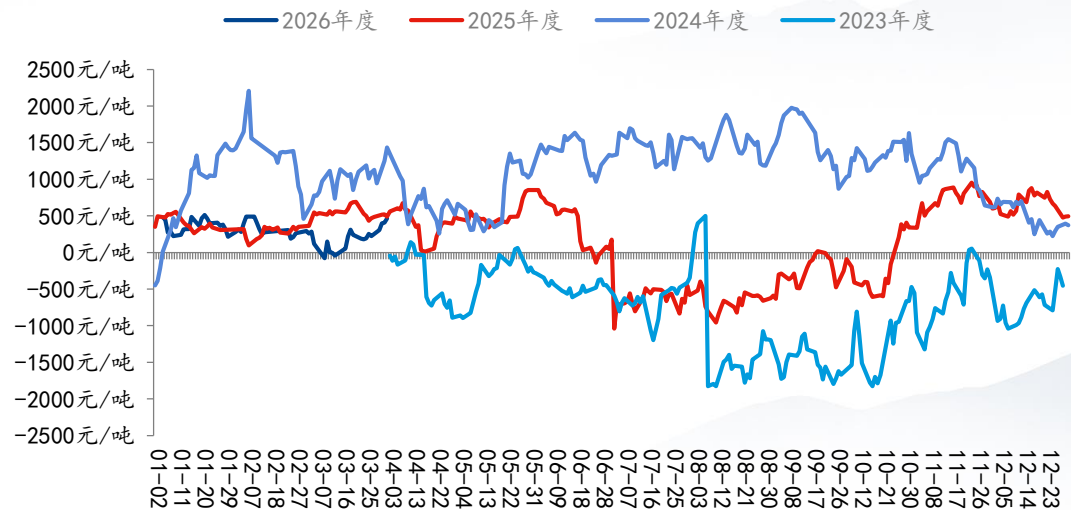


- 现货价格弱稳运行，主要因为正值消费淡季，原料价格有所松动，持货商积极出货，下游反映一般，终端消化能力较弱。
- 河北沧州现货价格：超特11.30-12.00元/公斤，特级8.80-10.50元/公斤，一级7.80-8.50元/公斤，二级6.70-7.40元/公斤，三级5.80-6.30元/公斤。
- 广东如意坊现货价格：超特11.50-13.50元/公斤，特级9.80-10.50元/公斤，一级8.30-10.00元/公斤，二级7.30-7.80元/公斤，三级6.30-6.80元/公斤。

沧州现货特级基差

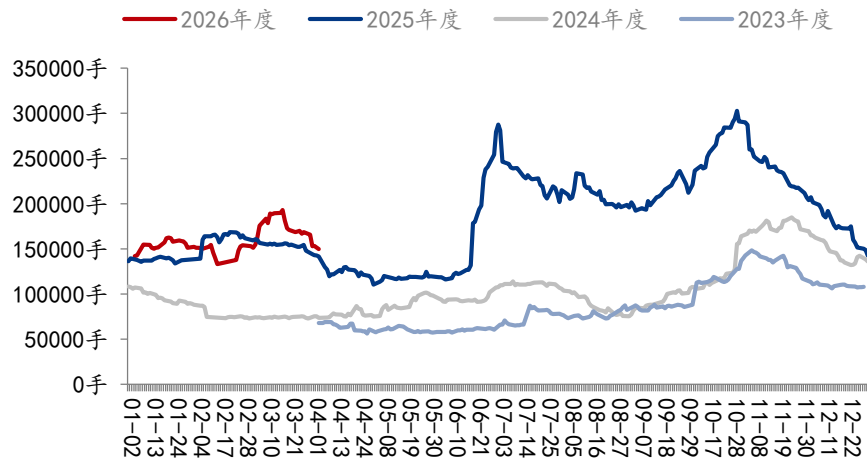


沧州现货一级基差

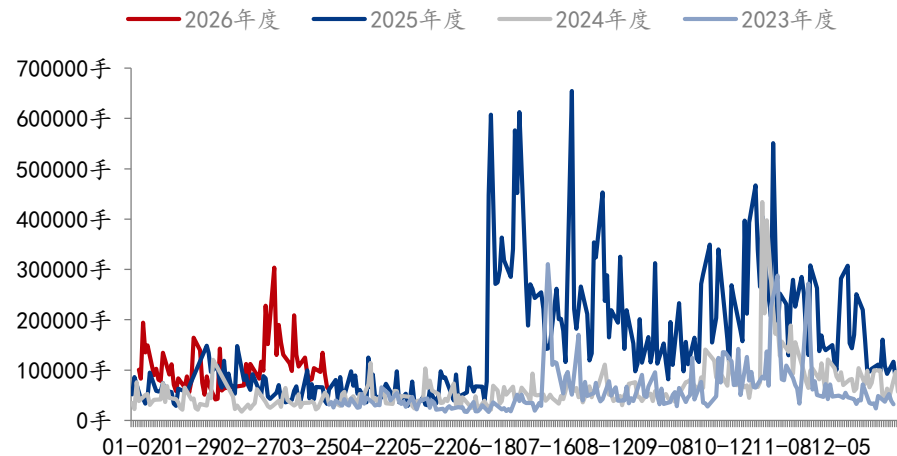


- 基差（沧州特级与期货基准）震荡走强：-185元/吨，环比+190元/吨；
- 现货一级基差（沧州一级与期货基准）：445元/吨，环比+220元/吨。

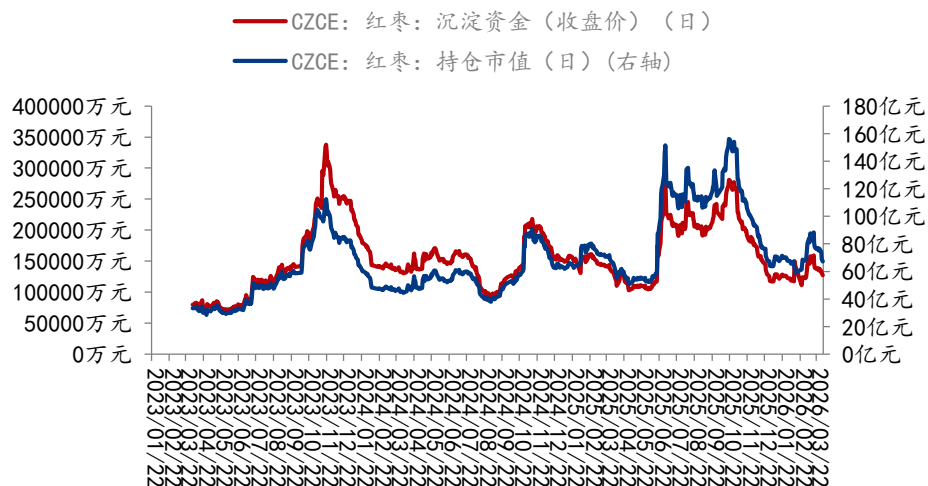
红枣期货持仓量



红枣期货成交量

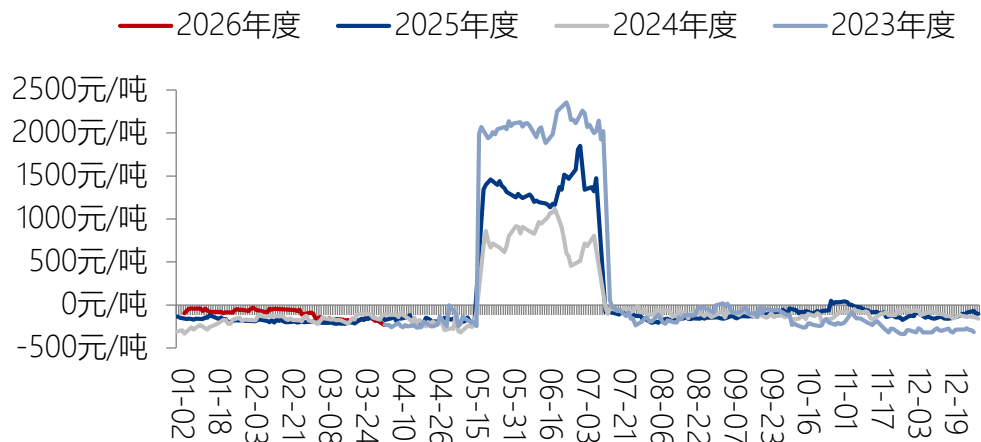


红枣期货沉淀资金与持仓市值

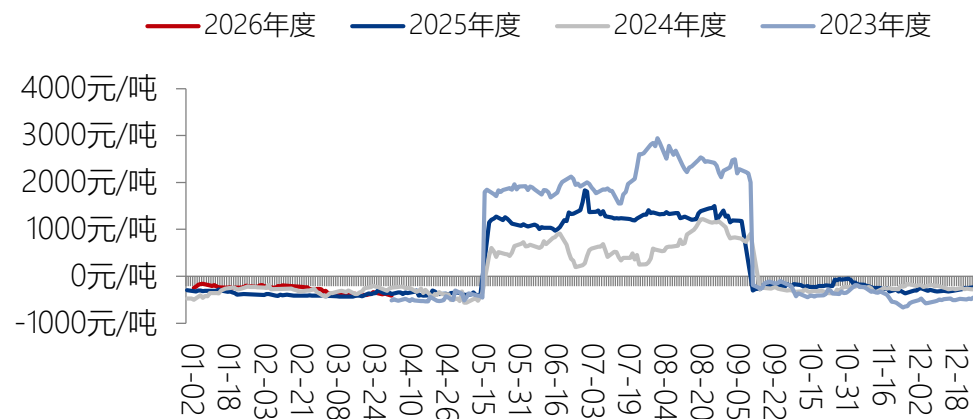


- 红枣期货持仓量逐步下降，截止4月3日为14.97万手。
- 期货成交量大幅下滑，截止4月3日为6.13万手。
- 资金沉淀与持仓市值持续下降，4月3日红枣资金沉淀12.7亿元左右，下降约1亿元，持仓市值至67亿元，下降约9亿元。

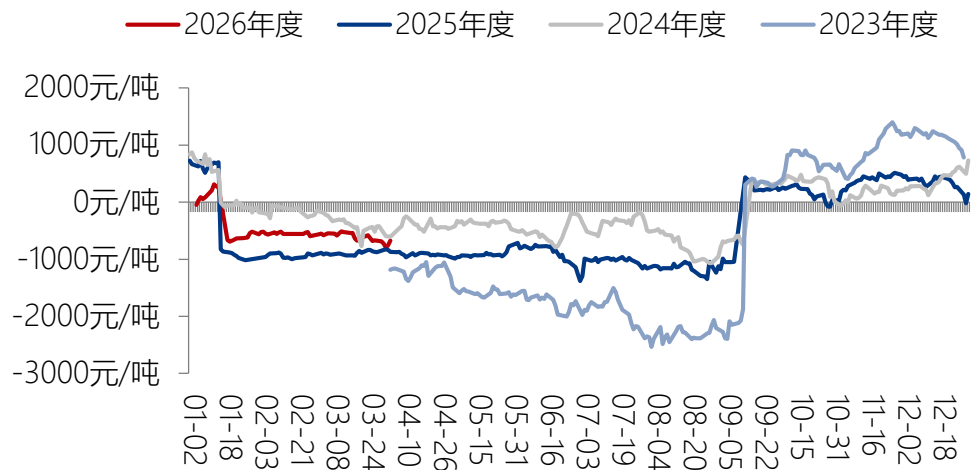
CJ2605-CJ2607价差



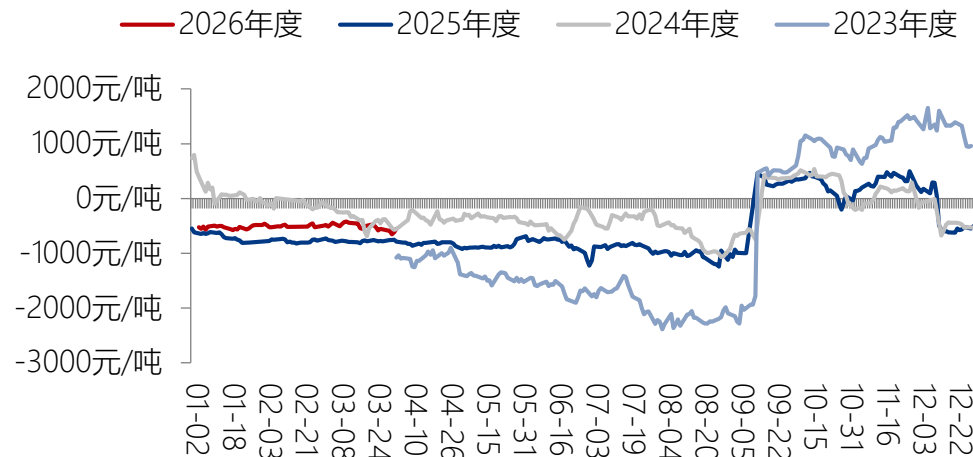
CJ2605-CJ2609价差



CJ2609-CJ2701价差



CJ2609-CJ2612价差





初花期

时间：4-5月

高温、大风、冰雹会造成落花，进而对红枣产量造成影响



幼果期

时间：5-6月

低温、高温、持续降雨会影响红枣坐果，导致红枣品质下降



增长期

时间：7-8月

高温、干旱会导致枣树出现落果现象，对红枣产量造成影响。



熟前增长期

时间：8-9月

低温、持续降雨会造成红枣裂果，使得不合格果比例大幅上升。



成熟期

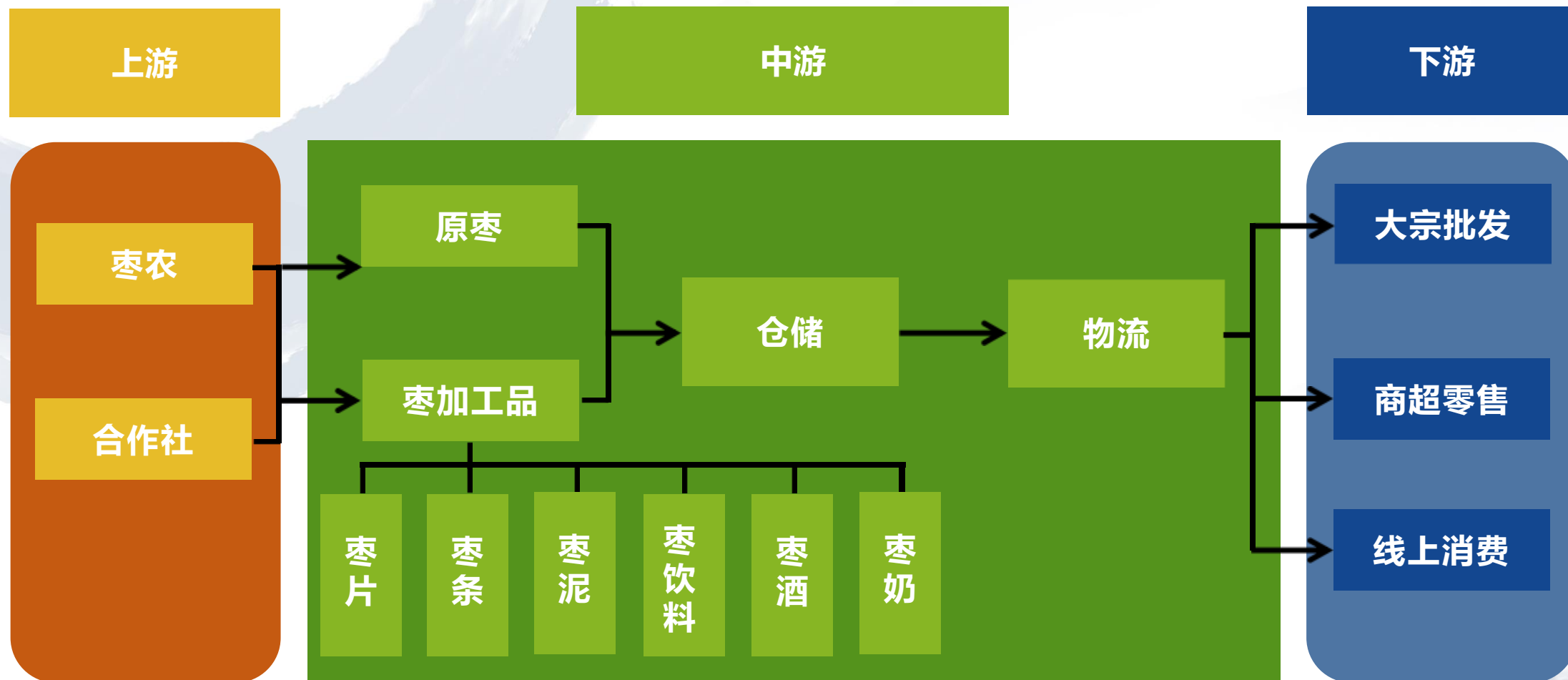
时间：9-10月

红枣进入吊干期，部分红枣已经掉落至土地上，如果出现持续降雨，胶土地的雨水不能及时排出，会使得落在地上的红枣腐烂。



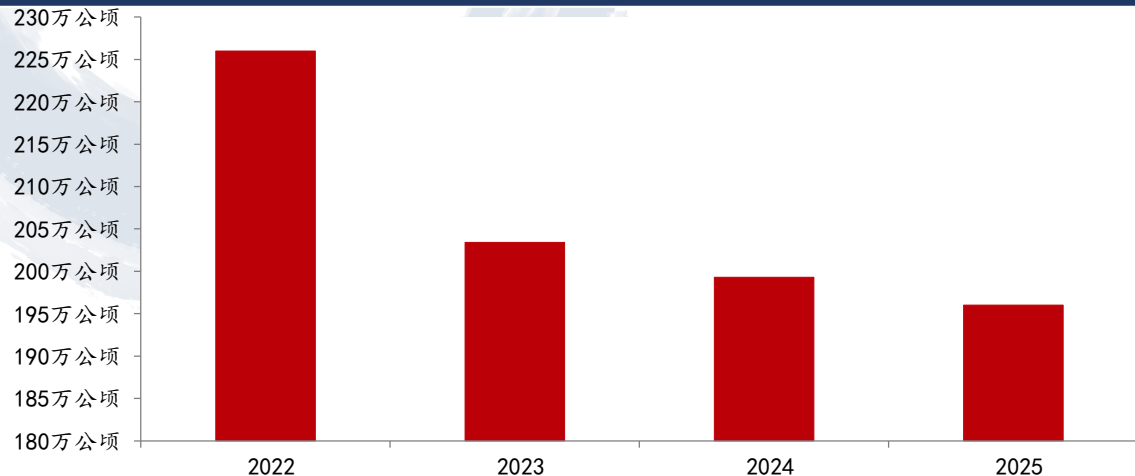
落叶吊干期

时间：10-11月

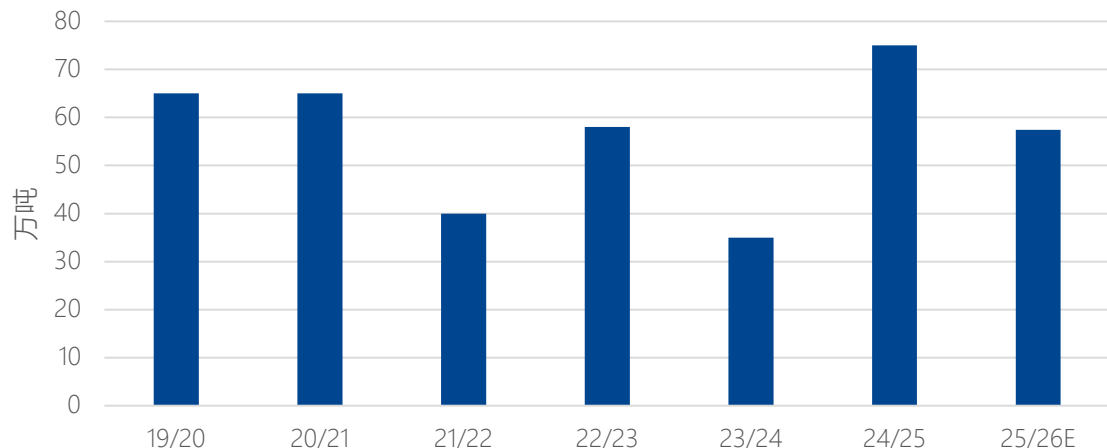


红枣 | 供应端：较正常年份小幅减产，原料收购主体分散

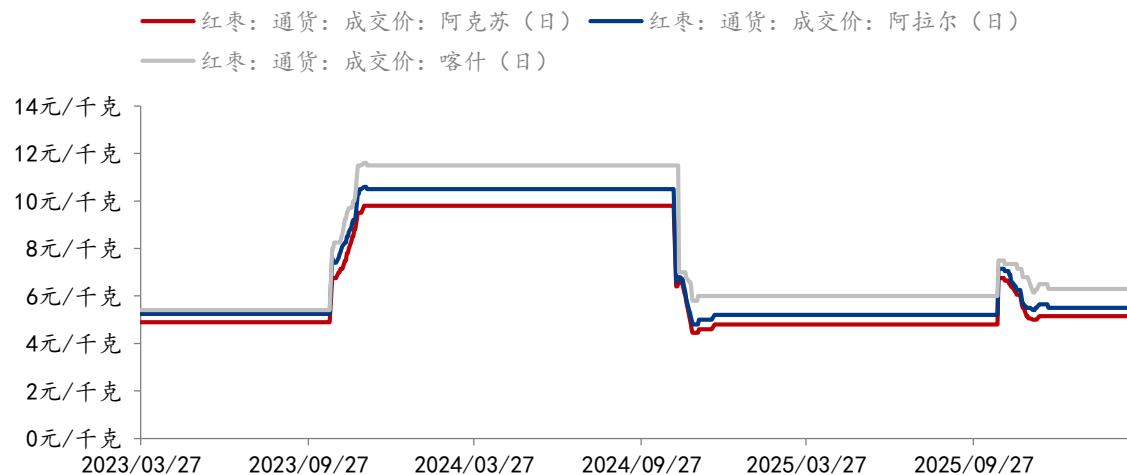
2022-2025年中国红枣种植面积



灰枣产量

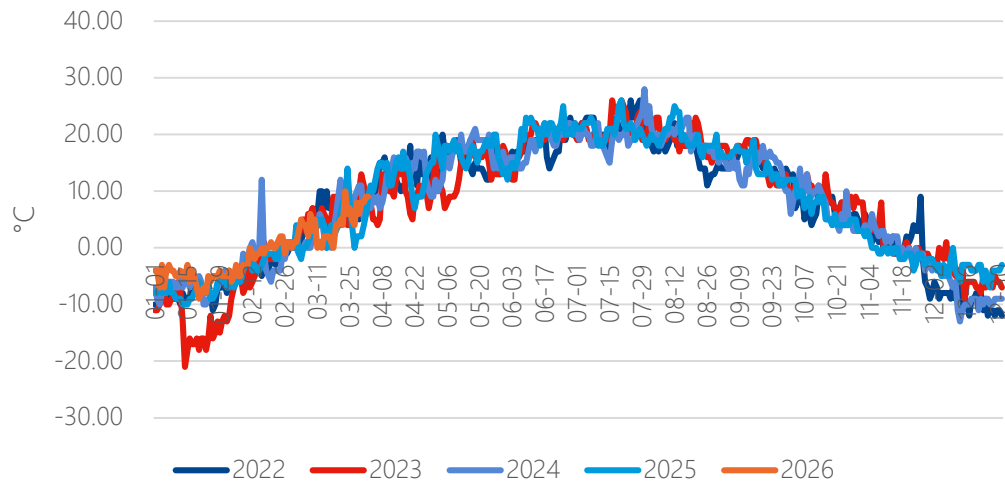


新疆红枣通货价格

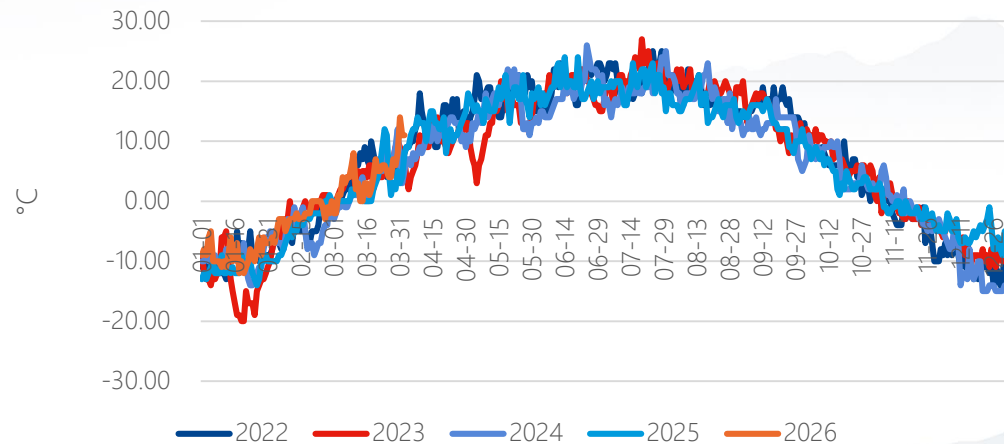


- 当前枣树进入休眠阶段，产区温度跌至零下，但前期积温较高。
- 新疆主产区旧季原料方面，阿克苏地区通货主流价格参考5.00-5.30元/公斤，阿拉尔地区通货主流价格参考5.20-5.80元/公斤，喀什团场成交价格参考6.20-6.40元/公斤，麦盖提地区价格参考6.00-6.30元/公斤。部分企业上新疆补货。
- 25/26产季大部分（约65%）原料转向内地生产加工，大公司收货少，收货主体较分散。

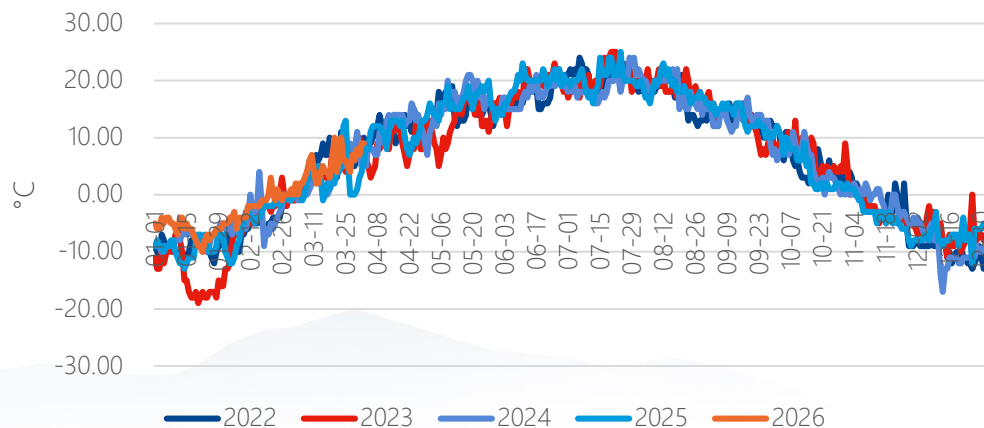
喀什最低气温



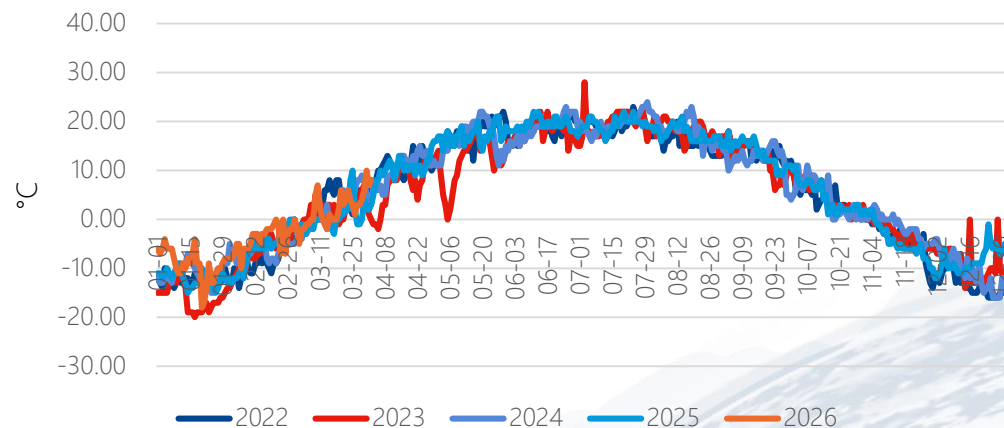
阿克苏最低气温



麦盖提最低气温

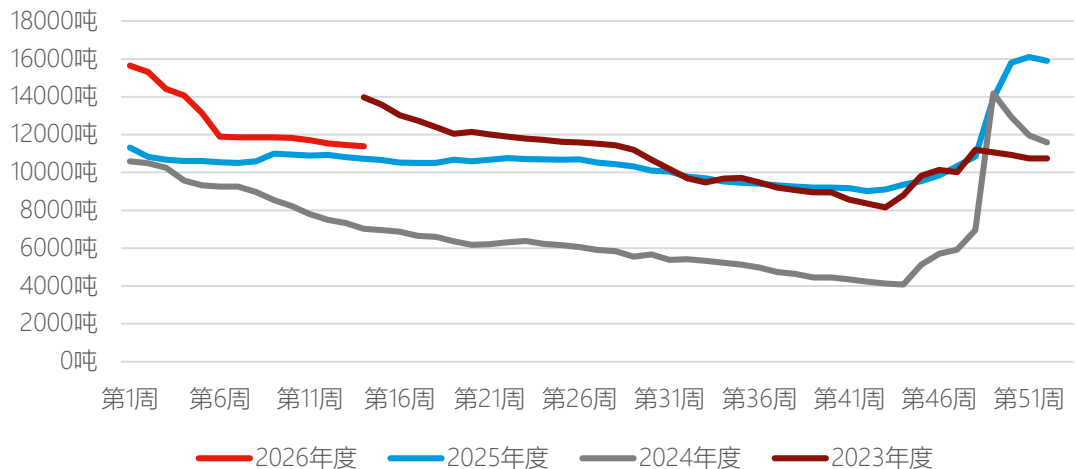


阿拉尔最低气温

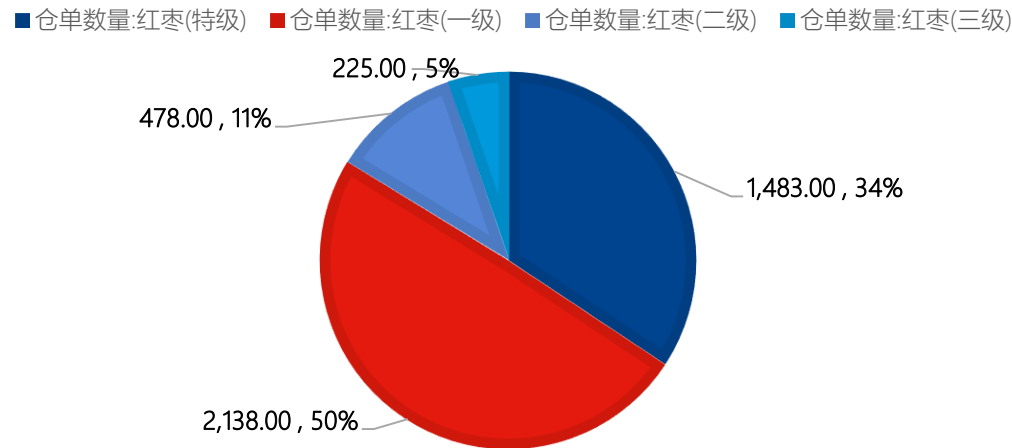


红枣 | 库存：节前去库较快，但压力缓解有限

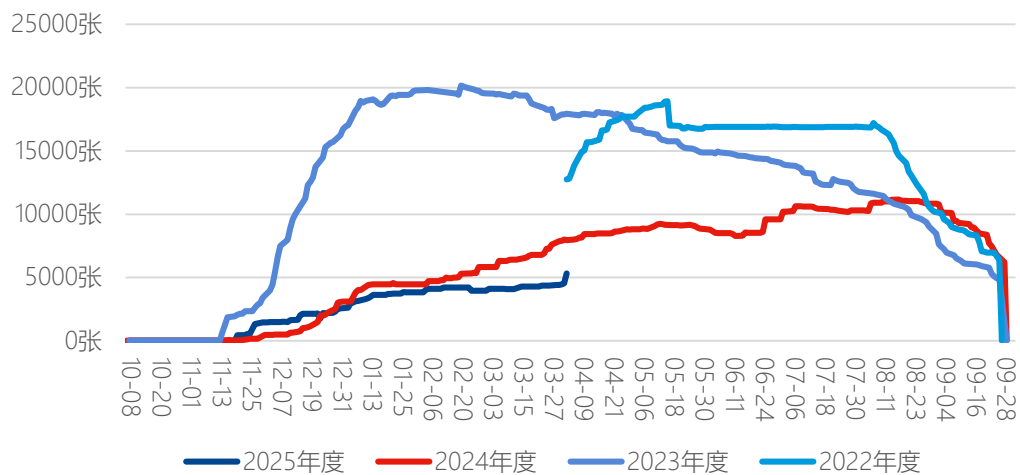
36家样本企业物理库存



红枣：仓单结构

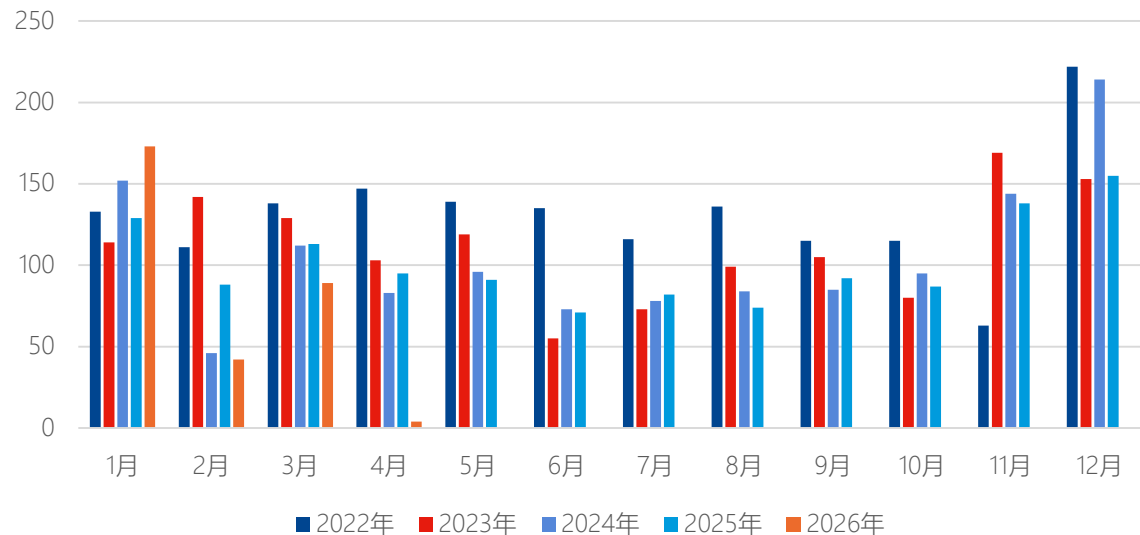


红枣：仓单与有效预报合计

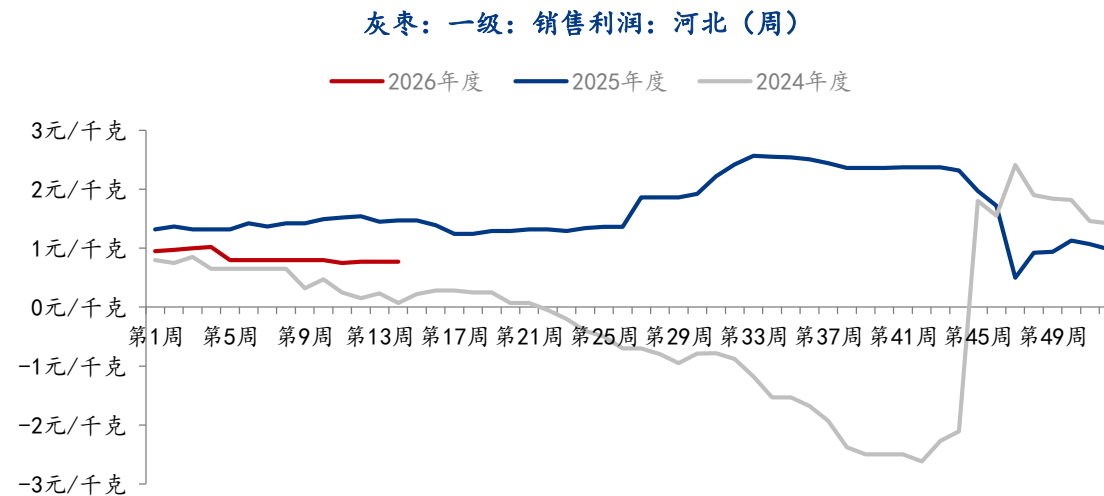


- 据Mysteel农产品调研数据，截止4月2日，36家样本点物理库存在11382吨，环比下降77吨，同比增加661吨，增幅6.2%。
- 截止4月3日，红枣仓单数量为4324张，有效预报991张，二者合计5315张（折合红枣数量26575吨），较上周增加951张，同比减少33.19%。
 - 特级仓单1483张，
 - 一级仓单2138张，
 - 二级仓单478张，
 - 三级仓单225张。

广东如意坊到车情况

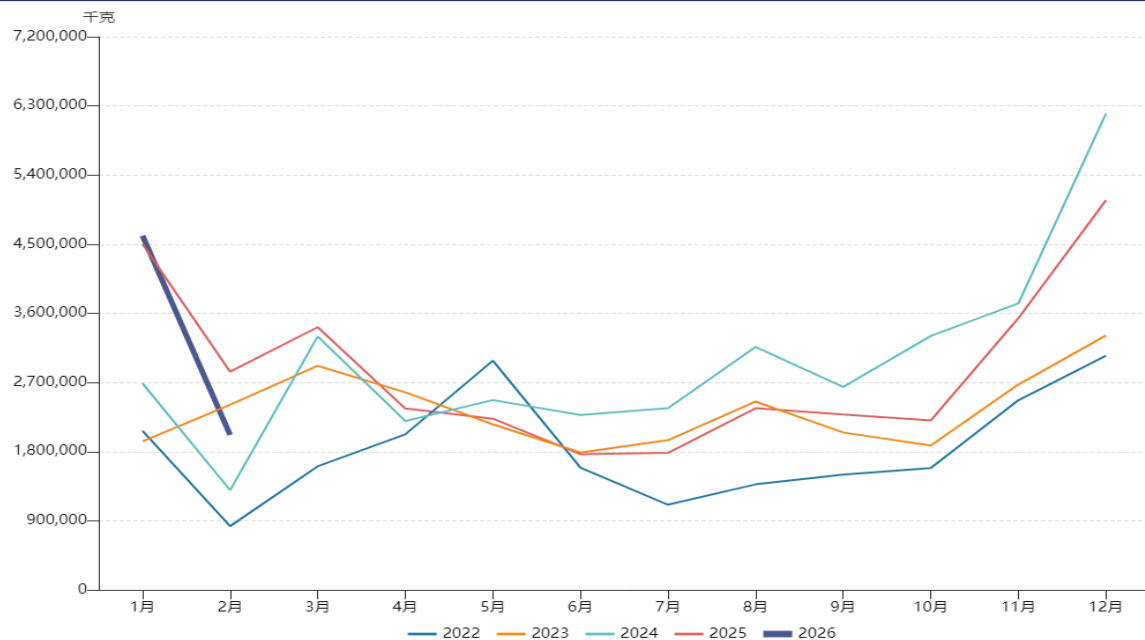


河北销区灰枣一级销售利润

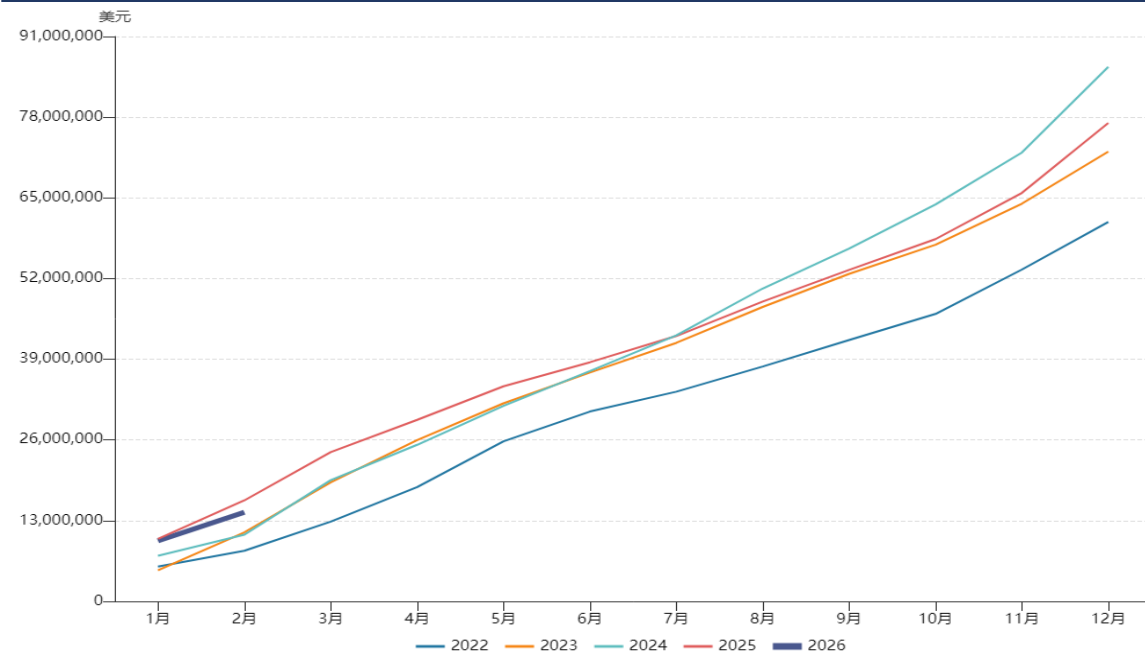


- 销区到车情况跟踪：本周如意坊市场累计到12车，下游按需拿货。
- 销区销售利润分析：贸易商备货意愿偏淡，主销区河北市场销售利润0.77元/公斤。

中国红枣月度出口情况



中国红枣出口金额



- 从出口数量来看，1月份数量较多，达4610.261吨，位于历史同期高位；2月份出口环比大幅下降56.25%，为2017.112吨。
- 出口金额方案，2026年1-2月份红枣累计出口1435.8360万美元，同比减少11.72%，位于近五年次高位。

供需平衡表				
单位：万吨				
	期初库存	产量	消费量	期末库存
2019-2020年度		65	55	10
2020-2021年度	10	65	55	20
2021-2022年度	20	40	52	8
2022-2023年度	8	58	50	16
2023-2024年度	16	35	43	8
2024-2025年度	8	75	48	32
2025-2026年度E	32	57.4	?	

数据来源：WIND, Mysteel, 广发期货研究所

短期

- 观点：消费淡季磨底，天气预热。整体呈现弱势筑底（8500~9200元/吨）
- 影响因素：3、4月份传统消费淡季，鲜果替代，高库存去化慢（3月末库存同比+6%）。但价格在8500附近支撑，5月节日备货、6月份进入花期天气炒作。重点关注：新疆主产区高温、风沙、降水对头茬花坐果影响。
- 操作建议：偏空

中长期

- ◆ 7月份坐果关键期天气影响最大，中秋/国庆备货启动。今年发芽提前15-20天，如果无大灾，盘面震荡上行，底部抬升；如果花期坐果受灾，预计反弹10~15%，否则，冲高回落。
- ◆ 9月份新季产量逐渐明朗，市场转向交易现实，11月份开秤价与仓单成本明确，趋势方向基本确定。按照大、小年规律，今年有丰产预期，预计价格承压，开秤反弹。

报告中的信息均来源于被广发期货有限公司认为可靠的已公开资料，但广发期货对这些信息的准确性及完整性不作任何保证。

本报告反映研究人员的不同观点、见解及分析方法，并不代表广发期货或其附属机构的立场。报告所载资料、意见及推测仅反映研究人员于发出本报告当日的判断，可随时更改且不予通告。

在任何情况下，报告内容仅供参考，报告中的信息或所表达的意见并不构成所述品种买卖的出价或询价，投资者据此投资，风险自担。

本报告旨在发送给广发期货特定客户及其他专业人士，版权归广发期货所有，未经广发期货书面授权，任何人不得对本报告进行任何形式的发布、复制。如引用、刊发，需注明出处为“广发期货”，且不得对本报告进行有悖原意的删节和修改。

投资咨询业务资格：证监许可【2011】1292号

数据来源：Wind、CCF、iFinD、Mysteel、SMM、Bloomberg、隆众资讯、卓创资讯、广发期货研究所

广发期货有限公司提醒广大投资者：期市有风险 入市需谨慎！



THANKS!

地址：广州市天河区天河北路183-187号大都会广场38楼，41楼，42楼、43楼

电话：020-88800000

网址：www.gfqh.com.cn

