

股指期货价差日报

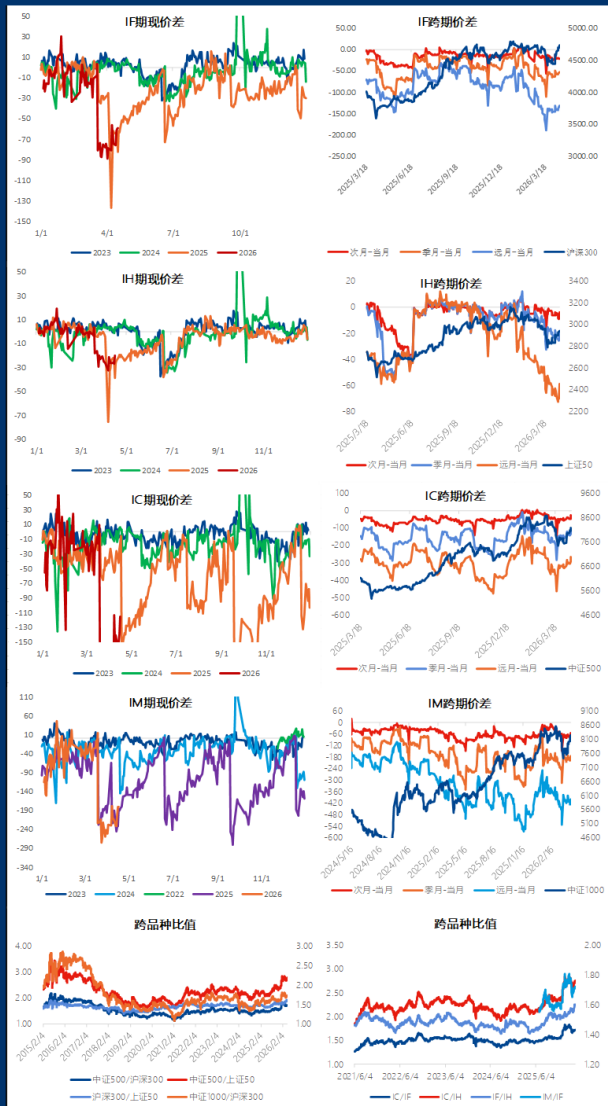
广发期货
GF FUTURES

投资咨询业务资格证书：证监许可【2011】1292号
2026年4月17日

叶倩宁 Z0016628

	品种	最新值	较前一日变化	历史1年分位数	全历史分位数
期现价差	IF期现价差	-58.81	1.24	9.40%	4.40%
	IH期现价差	-19.76	6.85	16.80%	9.20%
	IC期现价差	-115.08	25.00	22.90%	2.80%
	IM期现价差	-180.78	20.78	85.00%	7.10%
IF跨期价差	次月-当月	-21.00	0.80	23.70%	21.70%
	季月-当月	-52.40	3.20	31.50%	22.60%
	远月-当月	-132.20	2.80	13.90%	11.50%
	季月-次月	-31.40	2.40	33.10%	22.30%
	远月-次月	-111.20	2.00	12.20%	9.90%
	远月-季月	-79.80	-0.40	8.10%	4.30%
IH跨期价差	次月-当月	-4.20	5.00	38.50%	36.80%
	季月-当月	-19.20	6.60	24.10%	26.10%
	远月-当月	-59.20	11.00	5.70%	11.00%
	季月-次月	-15.00	1.60	13.10%	19.00%
	远月-次月	-55.00	6.00	5.70%	9.40%
	远月-季月	-40.00	4.40	5.30%	4.10%
IC跨期价差	次月-当月	-27.00	19.80	88.10%	63.70%
	季月-当月	-113.00	22.00	77.40%	44.10%
	远月-当月	-264.80	25.60	72.90%	28.20%
	季月-次月	-86.00	2.20	73.30%	35.00%
	远月-次月	-237.80	5.80	54.50%	22.10%
	远月-季月	-151.80	3.60	45.00%	17.40%
IM跨期价差	次月-当月	-55.40	22.40	90.00%	30.00%
	季月-当月	-175.80	16.60	65.00%	25.00%
	远月-当月	-399.60	10.40	65.00%	14.60%
	季月-次月	-120.40	-5.80	25.00%	24.90%
	远月-次月	-344.20	-12.00	10.00%	9.70%
	远月-季月	-223.80	-6.20	20.00%	5.00%
跨品种比值	中证500/沪深300	1.7270	0.0101	82.30%	78.10%
	中证500/上证50	2.7826	0.0411	93.80%	87.20%
	沪深300/上证50	1.6112	0.0145	99.50%	99.90%
	中证1000/沪深300	1.7382	0.0080	85.60%	70.50%
	IC/IF	1.7241	0.0152	82.30%	96.90%
	IC/IH	2.7620	0.0436	92.60%	98.70%
	IF/IH	1.6020	0.0113	99.50%	99.90%
	IM/IF	1.7214	0.0123	78.70%	78.70%

备注：期现价差=主力合约收盘价-现货指数收盘价；次月-当月=次月连续合约收盘价-当月连续合约收盘价；其他跨期价差以此类推；中证500/沪深300=中证500指数收盘价和沪深300指数收盘价的比值；IC/IF=IC主力合约收盘价/IF主力合约收盘价；其他跨品种价差比值以此类推；分位数是指最近一年的百分位数，分位数2是指期货上市以来的百分位数。



数据来源：Wind、广发期货研究所，请仔细阅读相关风险提示。

免责声明

本报告中的信息均来源于广发期货有限公司认为可靠的已公开资料，但广发期货对这些信息的准确性和完整性不作任何保证。本报告所载研究人员的不同观点、见解及分析方法，并不构成广发期货及其附属机构的立场，在任何情况下，本报告仅供参考，报告中的信息或所陈述的意见并不构成任何买卖或投资建议。投资者据此操作，风险自担。本报告如有发送给广发期货特定客户及其他专业人士，版权属于广发期货所有，未经广发期货书面同意，任何人不得对本报告进行任何形式的发布、复制、发行、刊布、重印或转载为“广发期货”。



知识固强，求实奉献，客户至上，合作共赢

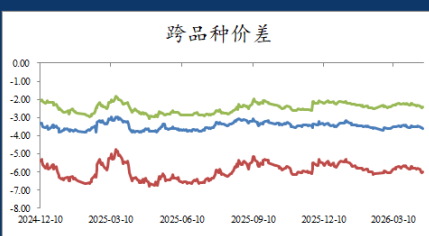
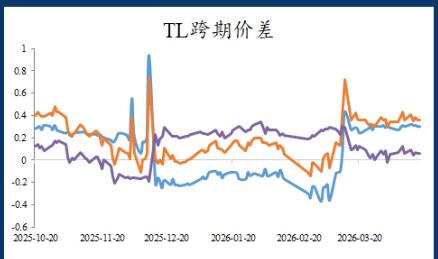
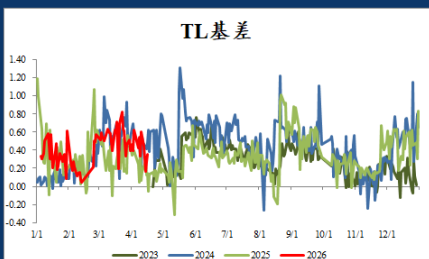
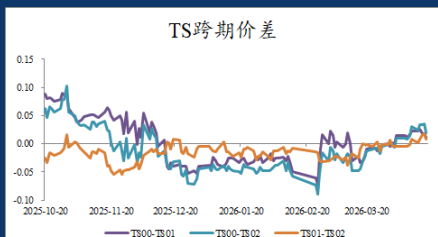
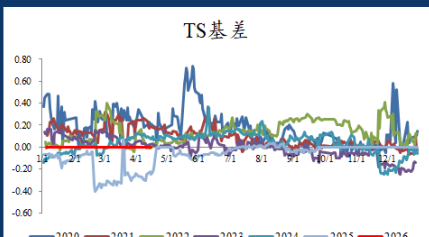
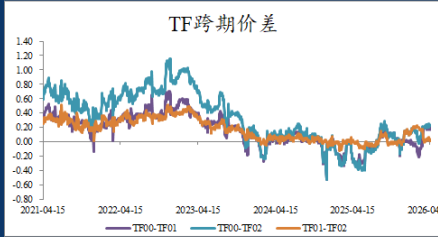
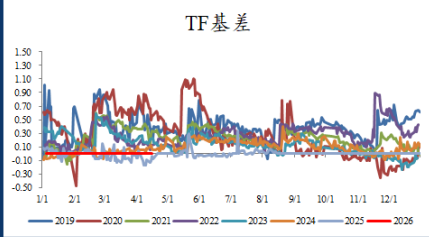
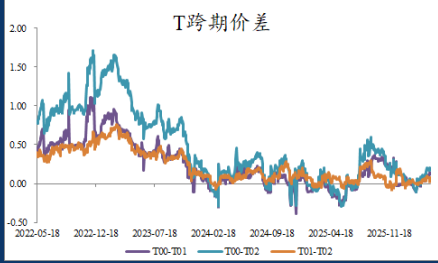
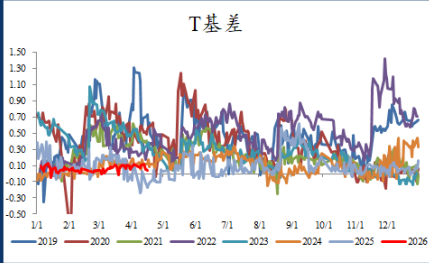
来源：广发期货

国债期货价差日报

种类	日期	品种	IRR (%)	最新值	较前一交易日变化	上市以来百分位数
基差	2026-04-16	TS基差	1.2615	0.0153	0.0057	12.00%
	2026-04-16	TF基差	1.1621	0.0619	0.0316	27.40%
	2026-04-16	T基差	1.3537	0.0434	-0.0046	45.70%
	2026-04-16	TL基差	1.1440	0.3522	0.0737	31.20%
TS跨期价差	2026-04-16	当季-下季	---	0.0120	-0.0060	28.60%
	2026-04-16	当季-隔季	---	0.0200	-0.0160	27.10%
	2026-04-16	下季-隔季	---	0.0080	-0.0100	24.60%
TF跨期价差	2026-04-16	当季-下季	---	0.2050	0.0250	51.80%
	2026-04-16	当季-隔季	---	0.2200	0.0000	43.20%
	2026-04-16	下季-隔季	---	0.0150	-0.0250	27.00%
T跨期价差	2026-04-16	当季-下季	---	0.1250	-0.0100	37.80%
	2026-04-16	当季-隔季	---	0.1950	-0.0100	35.00%
	2026-04-16	下季-隔季	---	0.0700	0.0000	29.90%
TL跨期价差	2026-04-16	当季-下季	---	0.3000	-0.0100	-
	2026-04-16	当季-隔季	---	0.3600	-0.0200	-
	2026-04-16	下季-隔季	---	0.0600	-0.0100	-
跨品种价差	2026-04-16	TS-TF	---	-3.6170	-0.0380	6.40%
	2026-04-16	TS-T	---	-6.0120	0.0120	11.30%
	2026-04-16	TF-T	---	-2.3950	0.0500	14.80%
	2026-04-16	TS-TL	---	-10.0820	0.3320	-
	2026-04-16	TF-TL	---	-6.4650	0.3700	-
2026-04-16	T-TL	---	-4.0700	0.3200	-	

注：1. 基差=CTD净价（中债估值）-期货结算价（主力合约）*转换因子
2. 上市以来百分位数：基差部分指IRR自期货合约上市以来最新值的百分位数，其余均为价差最新值的百分位数
3. 价差依据期货主力合约收盘价计算得出

本报告数据来源：Wind 广发期货研究所，请仔细阅读报告末端的免责声明。



免责声明

本报告中的信息均来源于被广发期货有限公司认为可靠的已公开资料，但广发期货对这些信息的准确性及完整性不作任何保证。本报告反映研究人员的不同观点、见解及分析方法，并不代表广发期货或其附属机构的立场。在任何情况下，报告内容仅供参考，报告中的信息或所表达的意见并不构成所述品种买卖的出价或询价，投资者据此操作，风险自担。本报告旨在发送给广发期货特定客户及专业人士，版权归广发期货所有。未经广发期货书面许可，任何人不得对本报告进行任何形式的发布、复制或引用、刊发，需注明出处为“广发期货”。



贵金属期现日报

广发期货
GF FUTURES

投资咨询业务资格：证监许可【2011】1292号

2026年4月17日

叶倩宁 Z0016628

国内期货收盘价

品种	4月16日	4月15日	涨跌	涨跌幅	单位
AU2606合约	1061.50	1058.24	3.26	0.31%	元/克
AG2606合约	19925	19559	366	1.87%	元/千克
PT2606合约	533.55	533.55	0.00	0.00%	元/克
PD2606合约	389.60	389.60	0.00	0.00%	

外盘期货收盘价

品种	4月16日	4月15日	涨跌	涨跌幅	单位
COMEX黄金主力合约	4810.90	4813.90	-3.00	-0.06%	美元/盎司
COMEX白银主力合约	78.46	79.11	-0.65	-0.82%	
NYMEX铂金主力合约	2097.40	2121.10	-23.70	-1.12%	
NYMEX钯金主力合约	1562.00	1574.50	-12.50	-0.79%	

现货价格

品种	现值	前值	涨跌	涨跌幅	单位
伦敦金	4787.43	4797.69	-10.26	-0.21%	美元/盎司
伦敦银	78.37	78.94	-0.57	-0.72%	
现货铂金	2086.60	2109.00	-22.40	-1.06%	
现货钯金	1580.00	1580.00	0.00	0.00%	
上金所黄金T+D	1058.50	1055.28	3.22	0.31%	元/克
上金所白银T+D	19853	19560	293	1.50%	元/千克
上金所铂金9995	537	530	6	1.20%	元/克

基差

	现值	前值	涨跌	历史1年分位数	单位
黄金TD-沪金主力	-3.00	-2.96	-0.04	46.10%	/
白银TD-沪银主力	-72	1	-73	60.60%	
伦敦金-COMEX金	-23.47	-16.21	-7.26	36.50%	
伦敦银-COMEX银	-0.09	-0.17	0.08	50.50%	

比价

	现值	前值	涨跌	涨跌幅	单位
COMEX金/银	61.32	60.85	0.47	0.77%	/
上期所金/银	53.27	54.11	-0.83	-1.53%	
NYMEX铂/钯	1.34	1.35	0.00	-0.33%	
广期所铂/钯	1.37	1.37	0.00	0.00%	

利率与汇率

	现值	前值	涨跌	涨跌幅	单位
10年期美债收益率	4.32	4.29	0.03	0.7%	%
2年期美债收益率	3.78	3.76	0.02	0.5%	%
10年期TIPS国债收益率	1.93	1.90	0.03	1.6%	%
美元指数	98.20	98.08	0.12	0.13%	/
离岸人民币汇率	6.8225	6.8185	0.0040	0.06%	/

库存与持仓

	现值	前值	涨跌	涨跌幅	单位
上期所黄金库存	108657	108663	-6	-0.01%	千克
上期所白银库存	520800	500175	20625	4.12%	
COMEX黄金库存	30015182	30145083	-129901	-0.43%	盎司
COMEX白银库存	320293441	321699280	-1405839	-0.44%	
COMEX黄金注册仓单	15777725	15877974	-100250	-0.63%	
COMEX白银注册仓单	77120330	76960643	159687	0.21%	
SPRD黄金ETF持仓	1053	1052	1.15	0.11%	吨
SLV白银ETF持仓	15269	15255	14.08	0.09%	

贵金属观点

* 风险偏好改善情况下地缘局势对贵金属仍有冲击但总体或边际递减，黄金价格在20日线上方形成支撑，上方阻力在60日均线附近，短期单边趋势尚未明朗，波动率下行情况下卖出虚值期权可继续持有；白银跟随黄金震荡整理，上方在60日均线82美元附近存在阻力，可逢高卖出虚值看涨期权；铂金价格在20日均线上方窄幅波动，阶段阻力在2150美元，钯金在1500美元上方震荡整理。

数据来源：Wind、广发期货研究所。请仔细阅读报告尾页免责声明。

免责声明

本报告中的信息均来源于广发期货有限公司认为可靠的已公开资料，但广发期货对这些信息的准确性及完整性不作任何保证。本报告反映研究人员的不同观点、见解及分析方法，并不代表广发期货或其所属机构的立场。在任何情况下，报告内容仅供参考，报告中的信息或所表达的意见并不构成所述品种买卖的出价或询价，投资者据此投资，风险自担。本报告旨在发送给广发期货特定客户及其他专业人士，版权归广发期货所有，未经广发期货书面授权，任何人不得对本报告进行任何形式的发布、复制。如引用、刊发，需注明出处为“广发期货”。

广发期货有限公司提醒广大投资者：期市有风险 入市需谨慎！

知识图强，求实奉献，客户至上，合作共赢



关注微信公众号