

股指期货价差日报

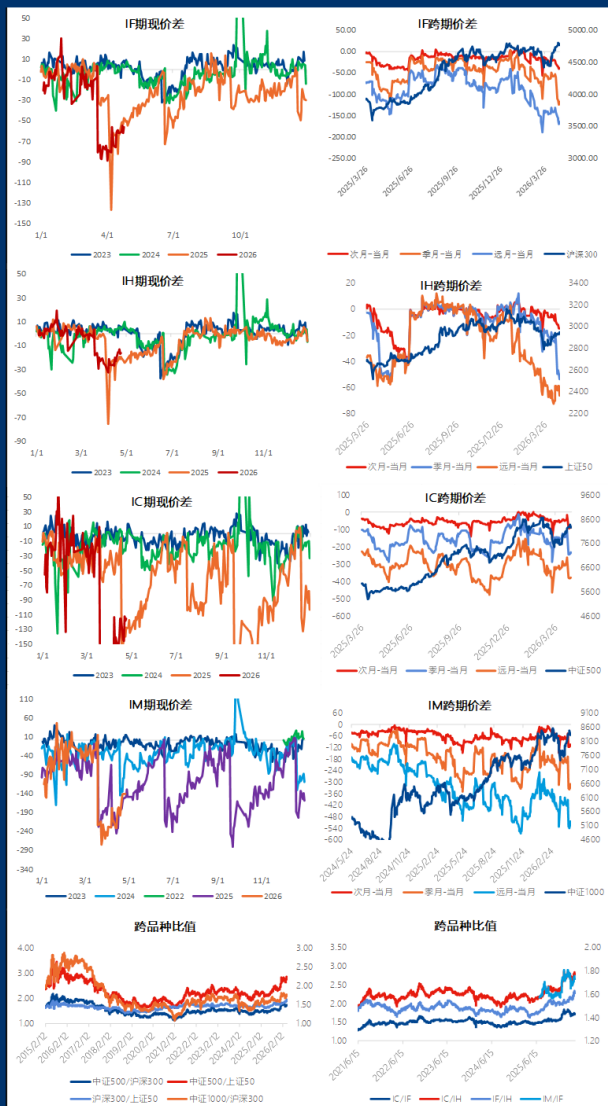
广发期货
GF FUTURES

投资咨询业务资格证书：证监许可【2011】1292号
2026年4月27日

叶倩宁 Z0016628

	品种	最新值	较前一日变化	历史1年分位数	全历史分位数
期现价差	IF期现价差	-55.77	6.16	11.00%	4.80%
	IH期现价差	-16.04	0.69	24.10%	13.00%
	IC期现价差	-115.08	3.13	23.30%	3.10%
	IM期现价差	-141.14	2.40	90.00%	13.40%
IF跨期价差	次月-当月	-38.40	3.20	9.40%	8.30%
	季月-当月	-117.00	7.60	0.80%	5.40%
	远月-当月	-164.00	5.80	2.00%	6.70%
	季月-次月	-78.60	4.40	1.60%	4.80%
	远月-次月	-125.60	2.60	4.00%	7.30%
	远月-季月	-47.00	-1.80	29.00%	16.50%
IH跨期价差	次月-当月	-14.60	0.00	17.20%	15.40%
	季月-当月	-53.60	-3.80	0.80%	6.40%
	远月-当月	-66.60	-7.60	2.80%	9.30%
	季月-次月	-39.00	-3.80	0.40%	5.30%
	远月-次月	-52.00	-7.60	6.90%	9.70%
	远月-季月	-13.00	-3.80	28.20%	32.90%
IC跨期价差	次月-当月	-84.60	3.60	9.00%	2.50%
	季月-当月	-231.40	5.80	10.20%	4.90%
	远月-当月	-376.20	-0.20	18.40%	8.40%
	季月-次月	-146.80	2.20	18.80%	10.20%
	远月-次月	-291.60	-3.80	25.00%	11.70%
	远月-季月	-144.80	-6.00	50.80%	19.90%
IM跨期价差	次月-当月	-105.00	7.60	25.00%	2.60%
	季月-当月	-310.20	20.40	25.00%	1.60%
	远月-当月	-506.40	16.40	25.00%	2.30%
	季月-次月	-205.20	12.80	25.00%	3.00%
	远月-次月	-401.40	8.80	25.00%	4.00%
	远月-季月	-196.20	-4.00	75.00%	12.60%
跨品种比值	中证500/沪深300	1.7293	-0.0038	81.10%	78.10%
	中证500/上证50	2.8006	-0.0325	93.80%	87.70%
	沪深300/上证50	1.6195	-0.0153	97.50%	99.70%
	中证1000/沪深300	1.7411	-0.0061	84.00%	71.10%
	IC/IF	1.7254	-0.0054	81.10%	96.70%
	IC/IH	2.7766	-0.0322	92.20%	98.60%
	IF/IH	1.6093	-0.0135	97.50%	99.50%
	IM/IF	1.7318	-0.0079	80.30%	80.30%

备注：期现价差=主力合约收盘价-现货指数收盘价；次月-当月=次月连续合约收盘价-当月连续合约收盘价；其他跨期价差以此类推；中证500/沪深300=中证500指数收盘价和沪深300指数收盘价的比值；IC/IF=IC主力合约收盘价/IF主力合约收盘价；其他跨品种价差比值以此类推；分位数是指最近一年的百分位数，分位数2是期货上市以来的百分位数。



数据来源：Wind、广发期货研究所，请仔细阅读相关风险提示。

免责声明

本报告中的信息均来源于广发期货有限公司认为可靠的已公开资料，但广发期货对这些信息的准确性和完整性不作任何保证。本报告所载研究人员的不同观点、见解及分析方法，并不构成广发期货及其附属机构的立场，在任何情况下，本报告仅供参考，报告中的信息或所陈述的意见并不构成任何买卖的出价或报价。投资者据此操作，风险自担。本报告仅在发送给广发期货特定客户及其他专业人士，未经授权不得复制或进行任何形式的发布、复制、转载、引用、刊布，请注明出处为“广发期货”。



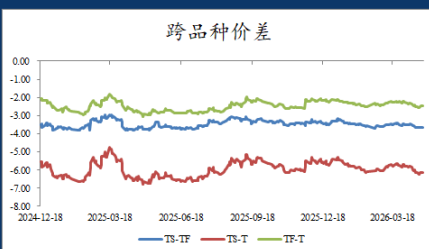
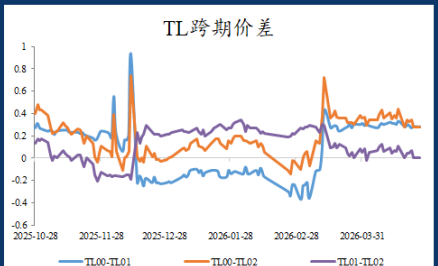
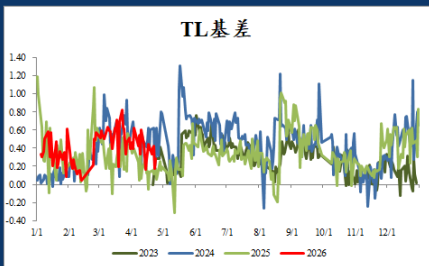
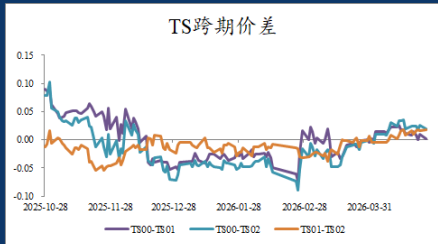
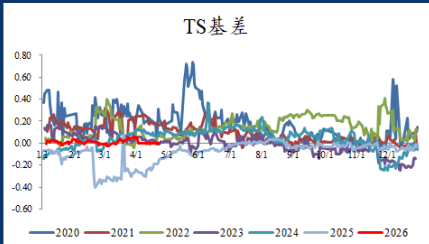
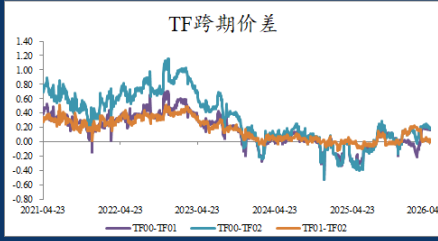
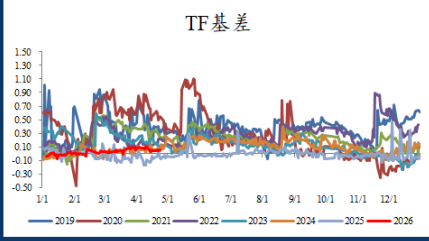
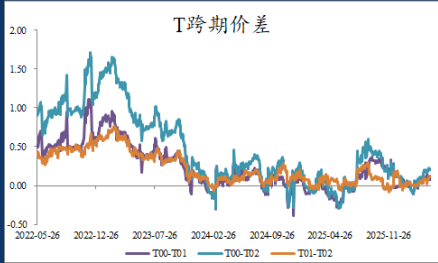
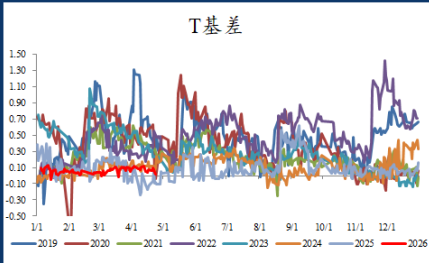
知识固强，求实奉献，客户至上，合作共赢

来源：广发期货

国债期货价差日报

种类	日期	品种	IRR (%)	最新值	较前一交易日变化	上市以来百分位数
基差	2026-04-24	TS基差	1.0217	0.0481	0.0020	6.40%
	2026-04-24	TF基差	1.1700	0.0524	-0.0050	27.60%
	2026-04-24	T基差	1.5032	0.0116	-0.0321	52.00%
	2026-04-24	TL基差	1.2396	0.2873	0.1135	36.10%
TS跨期价差	2026-04-24	当季-下季	---	0.0020	-0.0080	26.90%
	2026-04-24	当季-隔季	---	0.0200	-0.0060	27.30%
	2026-04-24	下季-隔季	---	0.0180	0.0020	28.60%
TF跨期价差	2026-04-24	当季-下季	---	0.1600	-0.0150	47.60%
	2026-04-24	当季-隔季	---	0.1700	-0.0100	39.40%
	2026-04-24	下季-隔季	---	0.0100	0.0050	26.40%
T跨期价差	2026-04-24	当季-下季	---	0.0800	-0.0200	33.20%
	2026-04-24	当季-隔季	---	0.2000	-0.0100	35.00%
	2026-04-24	下季-隔季	---	0.1200	0.0100	38.10%
TL跨期价差	2026-04-24	当季-下季	---	0.2800	0.0100	-
	2026-04-24	当季-隔季	---	0.2800	-0.0600	-
	2026-04-24	下季-隔季	---	0.0000	-0.0700	-
跨品种价差	2026-04-24	TS-TF	---	-3.6640	-0.0200	5.00%
	2026-04-24	TS-T	---	-6.1240	0.0300	9.70%
	2026-04-24	TF-T	---	-2.4600	0.0500	13.20%
	2026-04-24	TS-TL	---	-10.6840	0.5500	-
	2026-04-24	TF-TL	---	-7.0200	0.5700	-
	2026-04-24	T-TL	---	-4.5600	0.5200	-

注：1. 基差=CTD净价（中债估值）-期货结算价（主力合约）*转换因子
2. 上市以来百分位数：基差部分指IRR自期货合约上市以来最新值的百分位数，其余均为价差最新值的百分位数
3. 价差依据期货主力合约收盘价计算得出
本报告数据来源：Wind 广发期货研究所，请仔细阅读报告末端的免责声明。



免责声明

本报告中的信息均来源于被广发期货有限公司认为可靠的已公开资料，但广发期货对这些信息的准确性及完整性不作任何保证。本报告反映研究人员的不同观点、见解及分析方法，并不代表广发期货或其附属机构的立场。在任何情况下，报告内容仅供参考，报告中的信息或所表达的意见并不构成所述品种买卖的出价或报价，投资者据此操作，风险自担。本报告旨在发送给广发期货特定客户及专业人士，版权归广发期货所有。未经广发期货书面许可，任何人不得对本报告进行任何形式的发布、复制或引用、刊发，需注明出处为“广发期货”。



贵金属期现日报

广发期货
GF FUTURES

投资咨询业务资格：证监许可〔2011〕1292号
2026年4月27日

叶倩宁 Z0016628

国内期货收盘价

品种	4月24日	4月23日	涨跌	涨跌幅	单位
AU2606合约	1032.12	1040.06	-7.94	-0.76%	元/克
AG2606合约	18442	18967	-525	-2.77%	元/千克
PT2606合约	498.30	515.80	-17.50	-3.39%	元/克
PD2606合约	359.65	374.75	-15.10	-4.03%	元/克

外盘期货收盘价

品种	4月24日	4月23日	涨跌	涨跌幅	单位
COMEX黄金主力合约	4725.40	4708.60	16.80	0.36%	美元/盎司
COMEX白银主力合约	75.69	75.46	0.23	0.30%	
NYMEX铂金主力合约	2021.00	2017.70	3.30	0.16%	
NYMEX钯金主力合约	1506.50	1473.50	33.00	2.24%	

现货价格

品种	现值	前值	涨跌	涨跌幅	单位
伦敦金	4708.62	4704.74	3.88	0.08%	美元/盎司
伦敦银	75.66	75.42	0.24	0.31%	
现货铂金	1996.00	2029.00	-33.00	-1.63%	元/克
现货钯金	1484.00	1492.00	-8.00	-0.54%	
上金所黄金T+D	1033.06	1036.88	-3.82	-0.37%	元/克
上金所白银T+D	18481	18896	-415	-2.20%	元/千克
上金所铂金9995	503	516	-13	-2.44%	元/克

基差

	现值	前值	涨跌	历史1年分位数	单位
黄金TD-沪金主力	0.94	-3.18	4.12	46.10%	/
白银TD-沪银主力	39	-71	110	60.60%	
伦敦金-COMEX金	-3.86	-18.77	14.91	84.10%	
伦敦银-COMEX银	-0.04	0.00	-0.04	59.40%	

比价

	现值	前值	涨跌	涨跌幅	单位
COMEX金/银	62.44	62.40	0.04	0.06%	/
上期所金/银	55.97	54.84	1.13	2.06%	
NYMEX铂/钯	1.34	1.37	-0.03	-2.03%	
广期所铂/钯	1.39	1.38	0.01	0.66%	

利率与汇率

	现值	前值	涨跌	涨跌幅	单位
10年期美债收益率	4.31	4.34	-0.03	-0.7%	%
2年期美债收益率	3.78	3.83	-0.05	-1.3%	%
10年期TIPS国债收益率	1.89	1.92	-0.03	-1.6%	%
美元指数	98.53	98.83	-0.30	-0.30%	/
离岸人民币汇率	6.8348	6.8359	-0.0012	-0.02%	/

库存与持仓

	现值	前值	涨跌	涨跌幅	单位
上期所黄金库存	109143	109143	0	0.00%	千克
上期所白银库存	689522	648201	41321	6.37%	
COMEX黄金库存	29241185	29442000	-200815	-0.68%	盎司
COMEX白银库存	315152466	316352646	-1200180	-0.38%	
COMEX黄金注册仓单	15665992	15665992	0	0.00%	
COMEX白银注册仓单	77117174	79276990	-2159816	-2.72%	吨
SPRD黄金ETF持仓	1049	1051	-1.72	-0.16%	
SLV白银ETF持仓	15155	15138	16.89	0.11%	

贵金属观点

* 短期美伊停火和美国通胀反弹不及预期缓和了市场担忧，总体呈现地缘局势对贵金属的冲击边际递减但未完全消退，在贵金属被大规模抛售换取美元流动性后央行和ETF等资金流出趋势下市场热度将持续消退。未来若美伊僵局不能打破，高油价和通胀压力将驱动美元走强打压金价，现阶段博弈在于美国持续对伊朗的石油等命脉产业进行施压能否后使美伊谈判重启，期间黄金受消息影响趋势容易出现反转。关注20日和120均线之间黄金价格能否企稳，若跌破可能回踩至4500美元，上方4900美元阻力较大；
* 白银回落将在70-75美元区间测试阶段支撑，若跌破可能有更大幅度的回调，卖出虚值看涨期权可继续持有，若中东冲突缓和则行情存在超跌反弹的机会；
* 铂金价格在20日均线2000美元附近波动，钯金在1500美元上下窄幅震荡。

数据来源：Wind、广发期货研究所。请仔细阅读报告尾端免责声明。

免责声明

本报告中的信息均来源于广发期货有限公司认为可靠的已公开资料，但广发期货对这些信息的准确性及完整性不作任何保证。本报告反映研究人员的不同观点、见解及分析方法，并不代表广发期货或其附属机构的立场。在任何情况下，报告内容仅供参考，报告中的信息或所表达的意见并不构成所述品种买卖的出价或询价，投资者据此投资，风险自担。本报告旨在发送给广发期货特定客户及其他专业人士，版权归广发期货所有，未经广发期货书面授权，任何人不得对本报告进行任何形式的发布、复制。如引用、刊发，需注明出处为广发期货。

广发期货有限公司提醒广大投资者：期市有风险 入市需谨慎！

知识图强，求实奉献，客户至上，合作共赢



关注微信公众号